



Como mudar discos de travão da parte traseira em **SEAT IBIZA V (KJ1)** - guia de substituição

TUTORIAL EM VÍDEO SEMELHANTE



Este vídeo mostra o procedimento de substituição de uma peça de automóvel semelhante noutro veículo

Importante!

Este procedimento de substituição pode ser usado para:

SEAT IBIZA V (KJ1) 1.0, SEAT IBIZA V (KJ1) 1.0 TSI, SEAT IBIZA V (KJ1) 1.6, SEAT IBIZA V (KJ1) 1.5 TSI, SEAT IBIZA V (KJ1) 1.6 TDI, SEAT IBIZA V (KJ1) 1.0 TGI, SEAT IBIZA V (KJ1) 1.0 MPi

Os passos podem variar ligeiramente dependendo do design do automóvel.

Este tutorial foi criado com base no procedimento de substituição de uma peça de automóvel semelhante em: SEAT Leon Hatchback (1M1) 1.8 20V

SUBSTITUIÇÃO: DISCOS DE TRAVÃO – SEAT IBIZA V (KJ1). FERRAMENTAS DE QUE IRÁ NECESSITAR:



- Escova de Arame
- Escova de limpeza de nylon
- Spray WD-40
- Produto de limpeza para travões
- Pasta contra chiar
- Massa lubrificante de cerâmica
- Chave dinamométrica
- Chave de caixa n.º 13
- Chave Combinada n.º 13
- Chave Combinada n.º 15
- Ponta hexagonal n.º H8
- Soquete de impacto para roda n.º 17
- Chave de catraca
- Ferramenta reposicionador de travões.
- Pé-de-cabra
- Vira-macho
- Chave de impacto
- Martelo
- Chave phillips
- Calço de roda

Comprar ferramentas

Substituição: discos de travão – SEAT IBIZA V (KJ1). AUTODOC recomenda:

- Substitua os discos de travão no carro SEAT IBIZA V (KJ1) em conjunto completo para cada eixo. Independentemente do estado dos componentes. Isto irá assegurar mesmo a travagem.
- O procedimento de substituição é idêntico para ambos os discos de travão no mesmo eixo.
- Ao mudar os discos de travão, substituir sempre as pastilhas de travão.
- Todo o trabalho deve ser feito com o motor parado.

EFETUAR A SUBSTITUIÇÃO, NA SEGUINTE ORDEM:

1 Abra o capô.

2 Desaperte a tampa do reservatório de líquido dos travões.

3 Fixe as rodas com os calços.

4 Afrouxe os parafusos da roda. Use o soquete de impacto para roda #17. Use uma chave de tarraxa.



5 Eleve o veículo.

Substituição: discos de travão – SEAT IBIZA V (KJ1). Conselho:

- Se estiver a utilizar um macaco, certifique-se de que este assenta sobre uma superfície plana sem desníveis.
- Certifique-se de fixar adicionalmente o automóvel com preguiças.

6

Desaperte os parafusos da roda.



AUTODOC recomenda:

- Importante! Segure a roda enquanto desenrosca os parafusos de fixação. SEAT IBIZA V (KJ1)

7

Retire a roda.



8

Limpe os elementos de fixação da pinça de travão. Use uma escova metálica. Use spray WD-40.



9

Desaperte os parafusos da pinça de travão. Use uma chave combinada nº 13. Use uma chave combinada nº 15.



10

Retire os parafusos de fixação.



11

Remova a pinça de travão. Utilize um pé-de-cabra.



AUTODOC recomenda:

- Prenda a pinça à suspensão ou à estrutura com um fio sem desligar da mangueira de travão para evitar a despressurização do sistema de travagem.
- Certifique-se de que a pinça de travão não está solta na mangueira do travão.
- Não pressione o pedal do travão depois de a pinça do travão ter sido removida. Como resultado, o pistão pode sair do cilindro de travão, e pode ocorrer a fuga de fluido de travão e a despressurização do sistema.

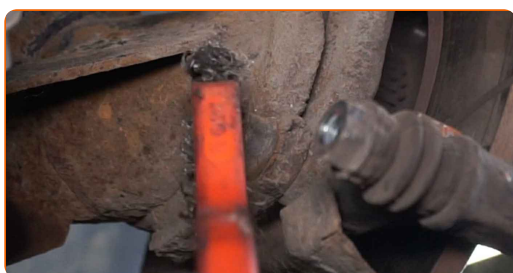
12

Remova as pastilhas de travão.



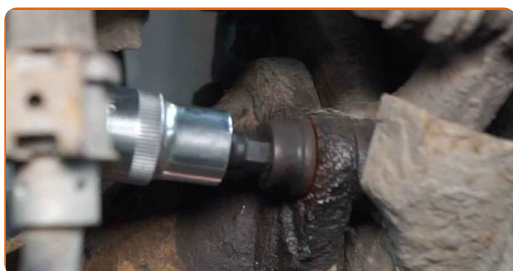
13

Limpe os fixadores do suporte da pinça de travão. Use uma escova metálica. Use spray WD-40.



14

Desaperte os parafusos do suporte da pinça do travão. Use HEX n.º H8. Use uma chave de catraca.



15 Retire os parafusos de fixação.



16 Remova o suporte da pinça de travão.



17 Limpe o fixador do disco de travão. Use uma escova metálica. Use spray WD-40.



18 Desaparafuse os fixadores do disco de travão. Use uma chave de fenda de impacto. Use um martelo.



19 Remova o parafuso de fixação.



20

Remova o disco de travão.



21

Limpe o cubo de roda. Use uma escova metálica.



22

Trate a superfície de contacto. Utilize massa lubrificante de cerâmica.



23

Instale um disco de travão novo.



24

Instale o parafuso de fixação.



- 25** Aperte os fixadores do disco de travão. Use a chave Phillips. Use uma chave de torque. Aperte-o para o torque de 4 Nm.



- 26** Limpe o suporte da pinça de travão para remover a sujidade e o pó. Use uma escova metálica. Utilize um produto de limpeza para travões.



Substituição: discos de travão – SEAT IBIZA V (KJ1). Os especialistas da AUTODOC recomendam:

- Verifique o suporte da pinça do travão, os pinos-guia da pinça do travão e os foles. Limpe-os. Substitua, se necessário.

- 27** Instale o suporte da pinça de travão.



28

Instale os parafusos de fixação.



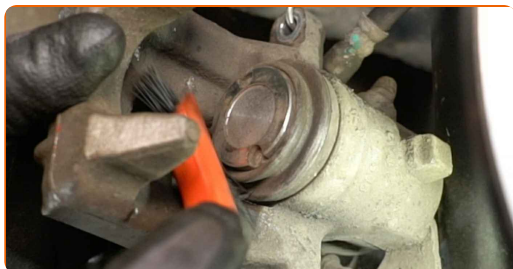
29

Aperte os parafusos do suporte da pinça do travão. Use HEX n.º H8. Use uma chave de torque. Aperte-o para o torque de 65 Nm.



30

Trate o pistão da pinça de travão. Utilize uma escova de limpeza de nylon. Utilize um produto de limpeza para travões.



31

Pressione o pistão da pinça de travão. Use a ferramenta reposicionador de travões.



- 32** Trate as pastilhas de travão na área onde a sua superfície entra em contacto com o suporte da pinça de travão. Use pasta contra chiar.



- 33** Instale as pastilhas de travão.



- 34** Instale a pinça de travão.



- 35** Instale os parafusos de fixação.



- 36** Aperte os fixadores da pinça do travão. Use uma chave soquete nº 13. Use uma chave de torque. Aperte-o para o torque de 35 Nm.



- 37** Trate a superfície onde o disco de travão entra em contacto com o aro da roda. Utilize massa lubrificante de cerâmica.



- 38** Limpe a superfície do disco de travão. Utilize um produto de limpeza para travões.



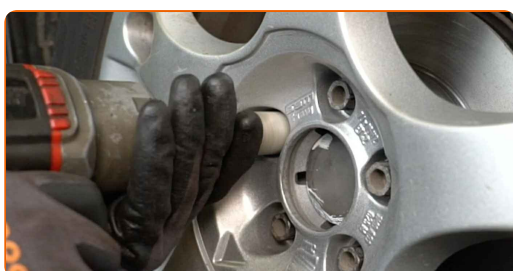
- 39** Instale a roda.



AUTODOC recomenda:

- Para evitar lesões, segure a roda quando apertar os parafusos de fixação.

- 40** Aperte os parafusos da roda. Use o soquete de impacto para roda #17. Use uma chave de catraca.



- 41** Baixar o carro e trabalhar em ordem transversal, apertar os parafusos das rodas. Use o soquete de impacto para roda #17. Use uma chave de torque. Aperte-o para o torque de 120 Nm.



- 42** Retire os macacos e calços.



AUTODOC recomenda:

- Sem ligar o motor, pise várias vezes o pedal do travão até sentir uma resistência significativa.
- Important! Substituição: discos de travão – SEAT IBIZA V (KJ1). Verifique o nível de líquido dos travões no depósito e encha-o, caso seja necessário.

- 43** Aperte a tampa do reservatório de líquido dos travões.

- 44** Feche o capô.

MUITO BEM! 

VER MAIS TUTORIAIS

AUTODOC – ALTA QUALIDADE E PEÇAS DE AUTOMÓVEIS A PREÇOS ACESSÍVEIS ONLINE

APLICATIVO MÓVEL AUTODOC: AGARRE ÓTIMAS OFERTAS E FAÇA COMPRAS CONVENIENTEMENTE



AUTODOC

GET IT ON
Google Play

Download on the
App Store

Download

UMA ENORME SELEÇÃO DE PEÇAS DE REPOSIÇÃO PARA O SEU AUTOMÓVEL

DISCOS DE TRAVÃO: UMA AMPLA SELEÇÃO

(i) DISCLAIMER (ISENÇÃO DE RESPONSABILIDADE):

O documento contém apenas recomendações gerais que podem ser úteis para os Senhores quando procederem a trabalhos de reparação ou substituição. AUTODOC não se responsabiliza por qualquer perda, lesão, danificação de propriedade que ocorre durante o processo de reparação ou substituição devido a utilização incorreta ou interpretação errada da informação fornecida.

AUTODOC não se responsabiliza por qualquer possível erro ou falta de clareza contidos neste guia. A informação fornecida destina-se exclusivamente a fins de informação e não pode substituir as instruções de especialista.

AUTODOC não se responsabiliza pelo uso incorreto ou perigoso de equipamento, ferramentas e peças de automóvel. AUTODOC recomenda fortemente usar do máximo cuidado e observar as regras de segurança quando proceder a trabalhos de reparação ou substituição. Lembramos: o uso de peças de automóvel de qualidade inferior não garante o nível apropriado de segurança no trânsito.

© Copyright 2023 – Todos os conteúdos deste site, especialmente textos, fotografias e gráficos, estão sob a proteção do copyright. AUTODOC SE reserva todos os direitos, incluindo os direitos de reprodução, publicação, edição e tradução.