



Como mudar
amortecedores da parte
traseira em **SEAT Leon**
SC (5F5) - guia de
substituição

TUTORIAL EM VÍDEO SEMELHANTE



Este vídeo mostra o procedimento de substituição de uma peça de automóvel semelhante noutro veículo

Importante!

Este procedimento de substituição pode ser usado para:
SEAT Leon SC (5F5) 1.8 TSI, SEAT Leon SC (5F5) 2.0 TDI

Os passos podem variar ligeiramente dependendo do design do automóvel.

Este tutorial foi criado com base no procedimento de substituição de uma peça de automóvel semelhante em: VW Golf VII Hatchback (5G1, BQ1, BE1, BE2) 1.8 TSI

SUBSTITUIÇÃO: AMORTECEDOR – SEAT LEON SC (5F5). FERRAMENTAS DE QUE PODERÁ NECESSITAR:



- Escova de Arame
- Spray WD-40
- Produto de limpeza para travões
- Massa lubrificante de cerâmica
- Massa de cobre
- Chave dinamométrica
- Chave Combinada nº 18
- Chave de caixa n.º 13
- Chave de caixa n.º 16
- Chave de caixa n.º 18
- Chave para amortecedor DD n.º 5,2
- Chave para amortecedor DD n.º 6
- Ponta de Torx T25
- Soquete de impacto para roda nº 17
- Chave de catraca
- Torninho
- Pé-de-cabra
- Macaco hidráulico para caixa de transmissão
- Calço de roda

Comprar ferramentas

Substituição: amortecedor – SEAT Leon SC (5F5). Os especialistas da AUTODOC recomendam:

- Ambos os amortecedores da suspensão traseira devem ser substituídos simultaneamente.
- O procedimento de substituição é idêntico para os amortecedores esquerdo e direito da suspensão traseira.
- Por favor, tenha em atenção: todos os trabalhos no automóvel – SEAT Leon SC (5F5) – devem ser efetuados com o motor desligado.

EFETUAR A SUBSTITUIÇÃO, NA SEGUINTE ORDEM:

1 Fixe as rodas com os calços.

2 Solte os parafusos de montagem das rodas. Use o soquete de impacto para roda #17.



3 Eleve o veículo.

Substituição: amortecedor – SEAT Leon SC (5F5). Os especialistas da AUTODOC recomendam:

- Se estiver a utilizar um macaco, certifique-se de que este assenta sobre uma superfície plana sem desníveis.
- Certifique-se de fixar adicionalmente o automóvel com preguiças.

4

Desaperte os parafusos da roda.



AUTODOC recomenda:

- **Aviso!** Para evitar lesões, deve segurar a roda enquanto desenrosca os parafusos de fixação. SEAT Leon SC (5F5)

5

Retire a roda.



6

Limpe o parafuso inferior do amortecedor. Use uma escova metálica. Use spray WD-40.



7

Apoie a manga de eixo. Use um macaco hidráulico de caixa de transmissão.



- 8** Desaperte a fixação inferior do amortecedor. Use uma chave combinada nº 18. Use uma chave soquete nº 18. Use uma chave de catraca.



- 9** Limpe os fixadores do revestimento da cava da roda. Use uma escova metálica.



- 10** Desaparafuse os fixadores do revestimento da cava da roda. Use Torx T25. Use uma chave de catraca.



- 11** Afaste o revestimento da cava da roda para ter acesso aos fixadores superiores do amortecedor.



12 Limpe o fixador do reservatório de carvão ativo. Use uma escova metálica. Use spray WD-40.



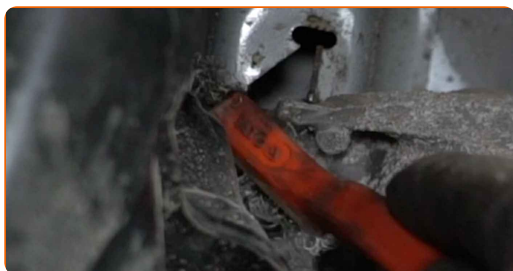
13 Desaparafuse o fixador do reservatório de carvão ativo. Use uma chave soquete nº 13. Use uma chave de catraca.



14 Afaste o fixador do reservatório de carvão ativo para ter acesso aos fixadores superiores do amortecedor.



15 Limpe os fixadores do suporte superior do amortecedor. Use uma escova metálica. Use spray WD-40.



16 Desaperte os parafusos do apoio do amortecedor. Use uma chave soquete nº 16. Use uma chave de catraca.



17 Retire os parafusos de fixação.



18 Baixe o macaco de transmissão hidráulica em 10-15 cm.



19 Remova o parafuso de fixação.



20 Remova o amortecedor.



21

Limpe os locais de montagem do amortecedor. Use uma escova metálica. Use spray WD-40.



22

Prenda o amortecedor num torno.



23

Remova a tampa de montagem do amortecedor. Utilize um pé-de-cabra.



24

Limpe o elemento de fixação de componentes do amortecedor. Use uma escova metálica. Use spray WD-40.



25

Remova o fixador da haste do pistão do amortecedor. Use uma chave soquete nº 16. Utilize a chave para amortecedor DDNº5,2. Use uma chave de catraca.



26

Remova o suporte do amortecedor, a coifa e o batente de encosto do amortecedor.



AUTODOC recomenda:

- Substituição: amortecedor – SEAT Leon SC (5F5). Inspeccione cuidadosamente o suporte, o porta-bagagens e o para-choques do amortecedor. Substitua-os, caso seja necessário.

27

Instale o suporte, o fole antipoeira, e o batente num novo amortecedor.



AUTODOC recomenda:

- Antes de instalar um novo amortecedor deve bombeá-lo manualmente 3-5 vezes.

- 28** Aperte a porca da haste do amortecedor. Use uma chave soquete nº 16. Utilize a chave para amortecedor DDNº6. Use uma chave de torque. Aperte-o para o torque de 25 Nm.



- 29** Trate do elemento fixador da haste do amortecedor. Use massa de cobre.



- 30** Instale a tampa de montagem do amortecedor.



- 31** Liberte o torno e retire o amortecedor.



- 32** Coloque o amortecedor no arco da roda e fixe-o.



33 Instale o parafuso de fixação.



34 Eleve o macaco da transmissão hidráulica 10-15 cm.



35 Instale os parafusos de fixação.



36 Aperte os parafusos do apoio do amortecedor. Use uma chave soquete nº 16. Use uma chave de torque. Aperte-o para o torque de 50 Nm.+45°



37 Aplique produto nos fixadores do suporte do amortecedor. Use massa de cobre.



38 Volte a instalar o reservatório de carvão ativo.



39 Aperte o fixador do reservatório de carvão ativo. Use uma chave soquete nº 13. Use uma chave de torque. Aperte-o para o torque de 12 Nm.



40 Aplique produto no fixador do reservatório de carvão ativo. Use massa de cobre.



41 Instale a cobertura da cava da roda no seu local de montagem.



42 Aparafuse os fixadores do revestimento da cava de roda. Use Torx T25. Use uma chave de catraca.



AUTODOC recomenda:

- Para apertar corretamente os fixadores, é necessário elevar os componentes da suspensão à sua posição de trabalho com um macaco.

43

Aperte a fixação inferior do amortecedor. Use uma chave combinada nº 18. Use uma chave soquete nº 18. Use uma chave de torque. Aperte-o para o torque de 70 Nm.+180°



AUTODOC recomenda:

- Importante! Certifique-se de utilizar novos fixadores.

44

Remova o suporte por baixo da manga traseira.



AUTODOC recomenda:

- Substituição: amortecedor – SEAT Leon SC (5F5). Baixe o macaco de transmissão suavemente, sem solavancos, para evitar danificar os componentes e mecanismos.

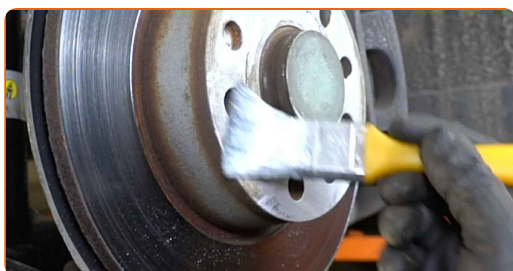
- 45 Trate os fixadores do amortecedor. Use massa de cobre.



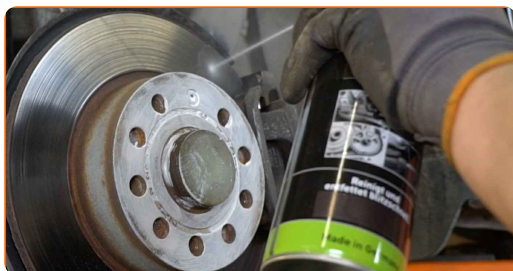
- 46 Limpe o local de montagem do aro do pneu. Use uma escova metálica.



- 47 Trate a superfície onde o disco de travão entra em contacto com o aro da roda. Utilize massa lubrificante de cerâmica.



- 48 Limpe a superfície do disco de travão. Utilize um produto de limpeza para travões.



AUTODOC recomenda:

- Substituição: amortecedor – SEAT Leon SC (5F5). Depois de aplicar o spray, espere alguns minutos.

49 Instale a roda.



AUTODOC recomenda:

- **Aviso!** Para evitar lesões, deve segurar a roda enquanto enrosca os parafusos de fixação do automóvel. SEAT Leon SC (5F5)

50 Aperte os parafusos da roda. Use o soquete de impacto para roda #17.



51 Baixar o carro e trabalhar em ordem transversal, apertar os parafusos das rodas. Use o soquete de impacto para roda #17. Use uma chave de torque. Aperte-o para o torque de 120 Nm.



52

Retire os macacos e calços.



MUITO BEM! 

VER MAIS TUTORIAIS

AUTODOC – ALTA QUALIDADE E PEÇAS DE AUTOMÓVEIS A PREÇOS ACESSÍVEIS ONLINE

APLICATIVO MÓVEL AUTODOC: AGARRE ÓTIMAS OFERTAS E FAÇA COMPRAS CONVENIENTEMENTE



+ AUTODOC

GET IT ON  **Google Play**

 **Download on the App Store**

Download

UMA ENORME SELEÇÃO DE PEÇAS DE REPOSIÇÃO PARA O SEU AUTOMÓVEL

AMORTECEDOR: UMA AMPLA SELEÇÃO

(i) DISCLAIMER (ISENÇÃO DE RESPONSABILIDADE):

O documento contém apenas recomendações gerais que podem ser úteis para os Senhores quando procederem a trabalhos de reparação ou substituição. AUTODOC não se responsabiliza por qualquer perda, lesão, danificação de propriedade que ocorre durante o processo de reparação ou substituição devido a utilização incorreta ou interpretação errada da informação fornecida.

AUTODOC não se responsabiliza por qualquer possível erro ou falta de clareza contidos neste guia. A informação fornecida destina-se exclusivamente a fins de informação e não pode substituir as instruções de especialista.

AUTODOC não se responsabiliza pelo uso incorreto ou perigoso de equipamento, ferramentas e peças de automóvel. AUTODOC recomenda fortemente usar do máximo cuidado e observar as regras de segurança quando proceder a trabalhos de reparação ou substituição. Lembramos: o uso de peças de automóvel de qualidade inferior não garante o nível apropriado de segurança no trânsito.

© Copyright 2023 – Todos os conteúdos deste site, especialmente textos, fotografias e gráficos, estão sob a proteção do copyright. AUTODOC SE reserva todos os direitos, incluindo os direitos de reprodução, publicação, edição e tradução.