



Como mudar óleo da  
caixa de velocidades  
manual em **SEAT**  
**MARBELLA Caixa (028A)**  
- guia de substituição

## TUTORIAL EM VÍDEO SEMELHANTE



Este vídeo mostra o procedimento de substituição de uma peça de automóvel semelhante noutro veículo

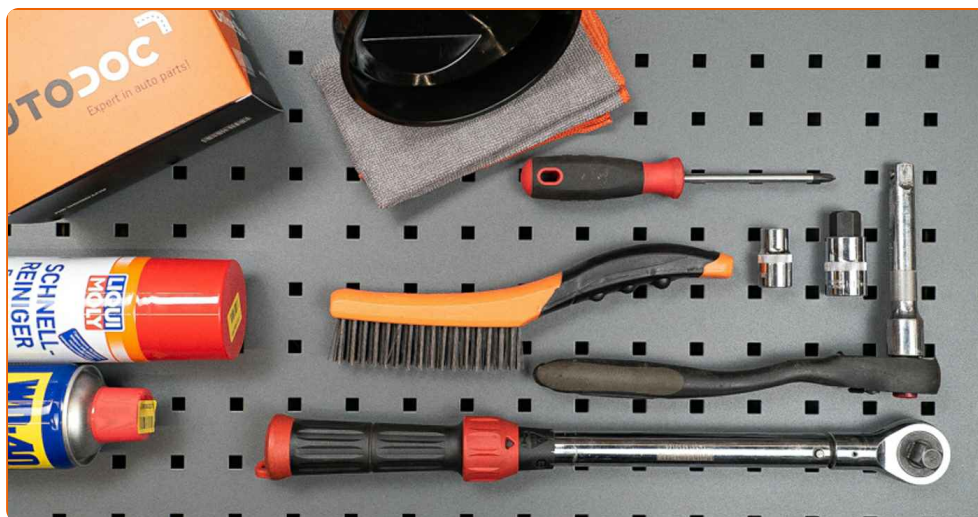
### **Importante!**

Este procedimento de substituição pode ser usado para:  
SEAT MARBELLA Caixa (028A) 0.8, SEAT MARBELLA Caixa (028A) 0.9, SEAT  
MARBELLA Caixa (028A) 0.9 CAT

Os passos podem variar ligeiramente dependendo do design do automóvel.

Este tutorial foi criado com base no procedimento de substituição de uma peça de automóvel semelhante em: SKODA Fabia I Combi (6Y5) 1.2

**SUBSTITUIÇÃO: ÓLEO DA CAIXA DE VELOCIDADES MANUAL – SEAT MARBELLA CAIXA (028A). LISTA DAS FERRAMENTAS DE QUE IRÁ NECESSITAR:**



- Escova de Arame
- Spray de limpeza multiusos
- ponta hexagonal n.º H17
- Chave de caixa n.º 12
- Chave phillips
- Chave dinamométrica
- Funil
- Recipiente de drenagem de óleo
- Cobertura para guarda-lamas

**Comprar ferramentas**

Substituição: óleo da caixa de velocidades manual – SEAT MARBELLA Caixa (028A). AUTODOC recomenda:

- Todo o trabalho deve ser feito com o motor parado.

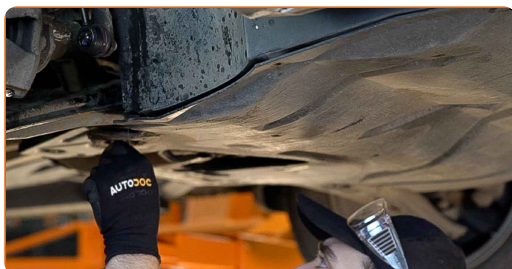
## SUBSTITUIÇÃO: ÓLEO DA CAIXA DE VELOCIDADES MANUAL – SEAT MARBELLA CAIXA (028A). SEQUÊNCIA RECOMENDADA DE PASSOS:

- 1 Abra o capô.
- 2 Use uma cobertura de proteção para prevenir a danificação da pintura e das peças plásticas do automóvel.
- 3 Eleve o automóvel utilizando um macaco ou coloque-o sobre um poço de inspeção.

Substituição: óleo da caixa de velocidades manual – SEAT MARBELLA Caixa (028A). Conselho:

- O veículo deve estar sobre uma superfície plana, e se estiver inclinado, o tampão de drenagem deve estar no ponto mais baixo.

- 4 Desaperte os fixadores do isolamento sonoro inferior. Use uma chave soquete nº 12. Use a chave Phillips.



**5** Retire o isolamento sonoro inferior.



**6** Limpe a área do orifício de drenagem do cárter. Use uma escova metálica. Use o spray de limpeza universal.



**AUTODOC recomenda:**

- Substituição: óleo da caixa de velocidades manual – SEAT MARBELLA Caixa (028A). Depois de aplicar o spray, espere alguns minutos.

**7** Coloque um recipiente de óleo usado com pelo menos 2 litros de capacidade sob o orifício de drenagem.



**8** Desaperte o bujão de drenagem. Use HEX n.º H17.



9

Drene o óleo usado.



Substituição: óleo da caixa de velocidades manual – SEAT MARBELLA Caixa (028A). Os especialistas da AUTODOC recomendam:

- Cuidado! O óleo pode estar quente.

10

Limpe a área ao redor do orifício de enchimento da caixa de velocidades. Use uma escova metálica. Use o spray de limpeza universal.

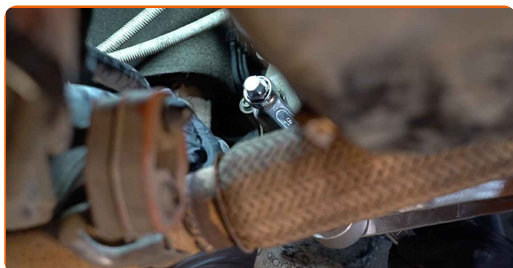


Substituição: óleo da caixa de velocidades manual – SEAT MARBELLA Caixa (028A). Conselho da AUTODOC:

- Após aplicar o spray, espere alguns minutos.

11

Desaperte o bujão de enchimento do alojamento da caixa de velocidades. Use HEX n.º H17.





- 12** Aparafuse o novo bujão de drenagem e aperte-o. Use HEX n.º H17. Use uma chave de torque. Aperte-o para o torque de 32 Nm.



- 13** Insira o funil. Deite o óleo na caixa de velocidades através do orifício de enchimento. Quantidade necessária de óleo: 1.5 l.



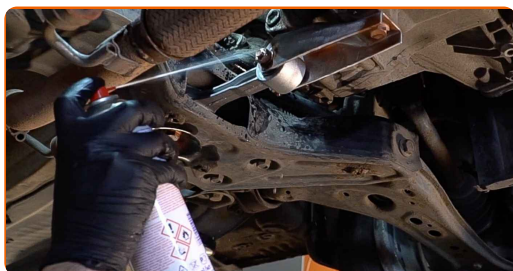
**Substituição: óleo da caixa de velocidades manual – SEAT MARBELLA Caixa (028A). Conselho de especialistas da AUTODOC:**

- Usar o óleo recomendado pelo fabricante.

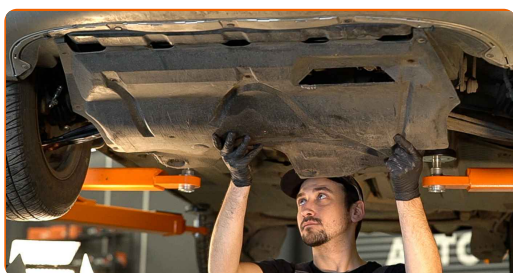
- 14** Aparafuse o bujão de enchimento do alojamento da caixa de velocidades. Use HEX n.º H17. Use uma chave de torque. Aperte-o para o torque de 32 Nm.



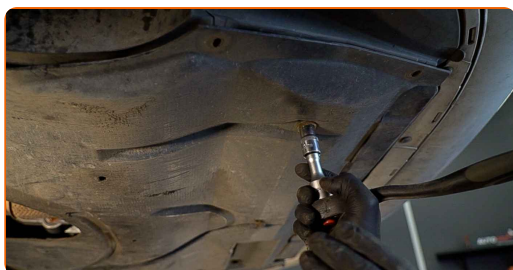
**15** Limpe a área ao redor do orifício de enchimento da caixa de velocidades. Use o spray de limpeza universal.



**16** Instale o isolamento sonoro inferior.



**17** Aperte os fixadores do isolamento sonoro inferior. Use uma chave soquete nº 12. Use a chave Phillips.



**18** Abaixar o automóvel.

**19** Remova a proteção do guarda-lamas.

**20** Feche o capô.

**MUITO BEM!** 

**VER MAIS TUTORIAIS**



## AUTODOC – ALTA QUALIDADE E PEÇAS DE AUTOMÓVEIS A PREÇOS ACESSÍVEIS ONLINE

APLICATIVO MÓVEL AUTODOC: AGARRE ÓTIMAS OFERTAS E FAÇA COMPRAS CONVENIENTEMENTE



**UMA ENORME SELEÇÃO DE PEÇAS DE REPOSIÇÃO PARA O SEU AUTOMÓVEL**

**ÓLEO DA CAIXA DE VELOCIDADES MANUAL: UMA AMPLA SELEÇÃO**

### **(i) DISCLAIMER (ISENÇÃO DE RESPONSABILIDADE):**

O documento contém apenas recomendações gerais que podem ser úteis para os Senhores quando procederem a trabalhos de reparação ou substituição. AUTODOC não se responsabiliza por qualquer perda, lesão, danificação de propriedade que ocorre durante o processo de reparação ou substituição devido a utilização incorreta ou interpretação errada da informação fornecida.

AUTODOC não se responsabiliza por qualquer possível erro ou falta de clareza contidos neste guia. A informação fornecida destina-se exclusivamente a fins de informação e não pode substituir as instruções de especialista.

AUTODOC não se responsabiliza pelo uso incorreto ou perigoso de equipamento, ferramentas e peças de automóvel. AUTODOC recomenda fortemente usar do máximo cuidado e observar as regras de segurança quando proceder a trabalhos de reparação ou substituição. Lembramos: o uso de peças de automóvel de qualidade inferior não garante o nível apropriado de segurança no trânsito.

© Copyright 2022 – Todos os conteúdos deste site, especialmente textos, fotografias e gráficos, estão sob a proteção do copyright. AUTODOC GmbH reserva todos os direitos, incluindo os direitos de reprodução, publicação, edição e tradução.