



Como mudar tambores
de travão em **SEAT Mii**
(**KF1_**) - guia de
substituição

TUTORIAL EM VÍDEO SEMELHANTE



Este vídeo mostra o procedimento de substituição de uma peça de automóvel semelhante noutro veículo

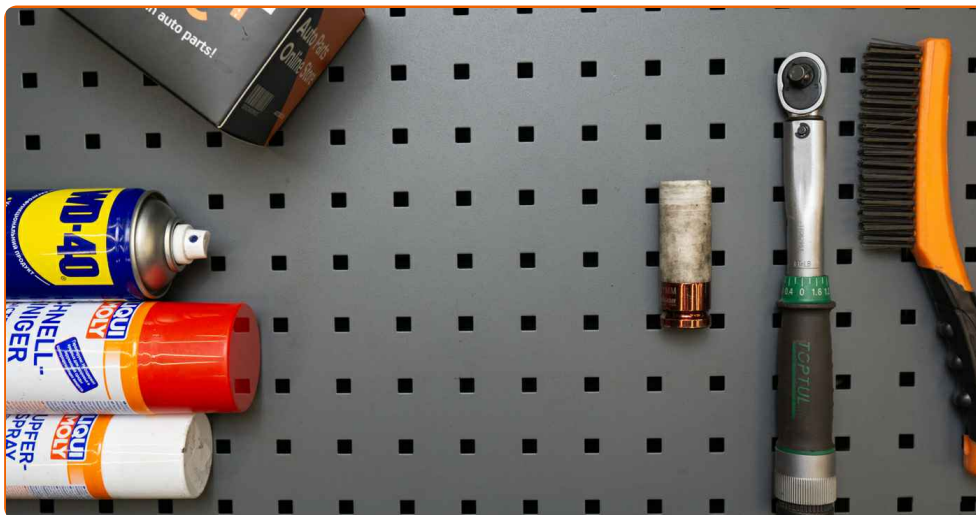
Importante!

Este procedimento de substituição pode ser usado para:
SEAT Mii (KF1_) 1.0, SEAT Mii (KF1_) 1.0 EcoFuel, SEAT Mii (KF1_) electric

Os passos podem variar ligeiramente dependendo do design do automóvel.

Este tutorial foi criado com base no procedimento de substituição de uma peça de automóvel semelhante em: VW Lupo (6X1, 6E1) 1.4 TDI

SUBSTITUIÇÃO: TAMBOR DE TRAVÃO – SEAT MII (KF1_). FERRAMENTAS DE QUE IRÁ NECESSITAR:



- Escova de Arame
- Spray WD-40
- Massa de cobre
- Soquete de impacto para roda nº 17
- Chave de catraca
- Chave dinamométrica
- Chave phillips
- Calço de roda

Comprar ferramentas

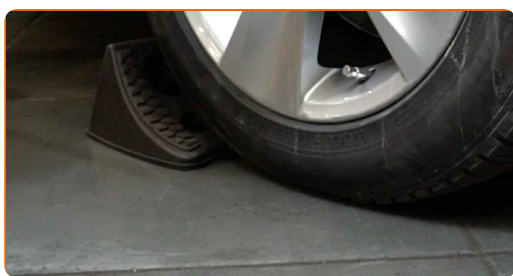
Substituição: tambor de travão – SEAT Mii (KF1_). Conselho de especialistas da AUTODOC:

- Substitua os tambores de travão no SEAT Mii (KF1_) em pares para o eixo traseiro. Independentemente do estado das peças. Garante uma travagem uniforme.
- O procedimento de substituição é idêntico para os travões de tambor da direita e da esquerda de um mesmo eixo.
- Ao substituir os tambores de travão, assegure-se de trocar também as sapatas do travão.
- Todo o trabalho deve ser feito com o motor parado.

SUBSTITUIÇÃO: TAMBOR DE TRAVÃO – SEAT MII (KF1_). SEQUÊNCIA RECOMENDADA DE PASSOS:

1

Fixe as rodas com os calços.



2

Solte os parafusos de montagem das rodas. Use o soquete de impacto para roda #17.



3 Elevar a parte traseira do carro e fixar em suportes.

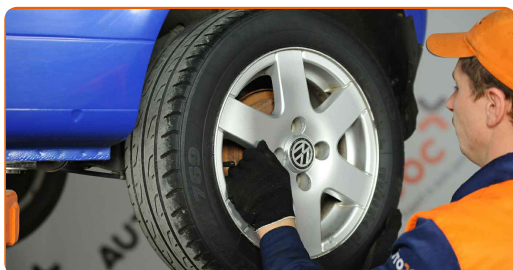
4 Desaperte os parafusos da roda.



AUTODOC recomenda:

- Importante! Segure a roda enquanto desenrosca os parafusos de fixação. SEAT Mii (KF1_)

5 Retire a roda.



6 Limpe os fixadores do tambor de travão. Use uma escova metálica. Use spray WD-40.



7

Desaperte a fixação do tambor do travão. Use a chave Phillips.



8

Remova o tambor de travão.

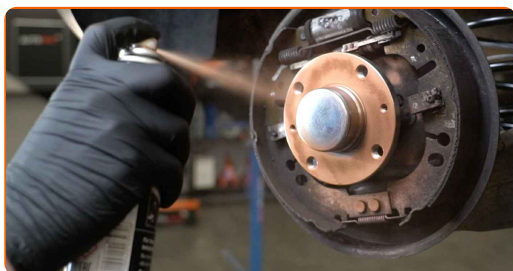


Substituição: tambor de travão – SEAT Mii (KF1_). Conselho:

- Examine os calços de travão. Substitua-as se necessário.

9

Limpe o cubo. Use uma escova metálica. Trate a superfície de contacto. Use massa de cobre.



10

Instale um tambor de travão.



- 11** Aperte os fixadores do tambor de travão. Use a chave Phillips. Use uma chave de torque. Aperte-o para o torque de 4 Nm.



- 12** Limpe o local de montagem do aro do pneu. Use uma escova metálica.

- 13** Trate da superfície onde a jante da roda entra em contacto com o tambor de travão. Use massa de cobre.



- 14** Instale a roda.



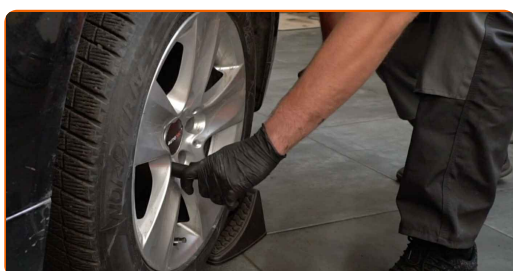
Substituição: tambor de travão – SEAT Mii (KF1_). Os especialistas da AUTODOC recomendam:

- Para evitar lesões, segure a roda quando apertar os parafusos de fixação.

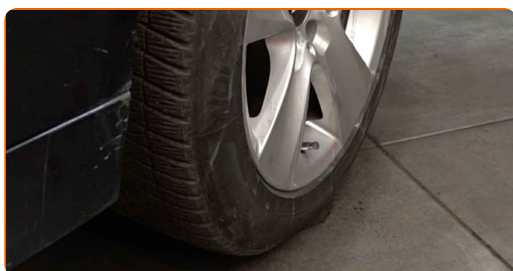
15 Aperte os parafusos da roda. Use o soquete de impacto para roda #17.



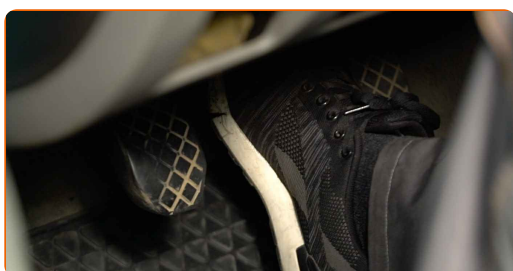
16 Baixe o carro e trabalhar em ordem transversal, apertar os parafusos das rodas. Use o soquete de impacto para roda #17. Use uma chave de torque. Aperte-o para o torque de 110 Nm.



17 Retire os macacos e calços.



18 Ajuste a folga entre os calços de travão e o tambor no SEAT Mii (KF1_), pressionando o pedal do travão 10-15 vezes.



MUITO BEM! 

VER MAIS TUTORIAIS

AUTODOC – ALTA QUALIDADE E PEÇAS DE AUTOMÓVEIS A PREÇOS ACESSÍVEIS ONLINE

APLICATIVO MÓVEL AUTODOC: AGARRE ÓTIMAS OFERTAS E FAÇA COMPRAS CONVENIENTEMENTE



+ AUTODOC

GET IT ON
Google Play

Download on the
App Store

Download

UMA ENORME SELEÇÃO DE PEÇAS DE REPOSIÇÃO PARA O SEU AUTOMÓVEL

TAMBOR DE TRAVÃO: UMA AMPLA SELEÇÃO

(i) DISCLAIMER (ISENÇÃO DE RESPONSABILIDADE):

O documento contém apenas recomendações gerais que podem ser úteis para os Senhores quando procederem a trabalhos de reparação ou substituição. AutoDoc não se responsabiliza por qualquer perda, lesão, danificação de propriedade que ocorre durante o processo de reparação ou substituição devido a utilização incorreta ou interpretação errada da informação fornecida.

AutoDoc não se responsabiliza por qualquer possível erro ou falta de clareza contidos neste guia. A informação fornecida destina-se exclusivamente a fins de informação e não pode substituir as instruções de especialista.

AutoDoc não se responsabiliza pelo uso incorreto ou perigoso de equipamento, ferramentas e peças de automóvel. AutoDoc recomenda fortemente usar do máximo cuidado e observar as regras de segurança quando proceder a trabalhos de reparação ou substituição. Lembramos: o uso de peças de automóvel de qualidade inferior não garante o nível apropriado de segurança no trânsito.

© Copyright 2022 – Todos os conteúdos deste site, especialmente textos, fotografias e gráficos, estão sob a proteção do copyright. AutoDoc GmbH reserva todos os direitos, incluindo os direitos de reprodução, publicação, edição e tradução.