



Como mudar flexível de
freio da parte dianteira
em **SEAT Toledo II**
Sedan (1M2) - guia de
substituição

TUTORIAL EM VÍDEO SEMELHANTE



Este vídeo mostra o procedimento de substituição de uma peça de automóvel semelhante noutro veículo

Importante!

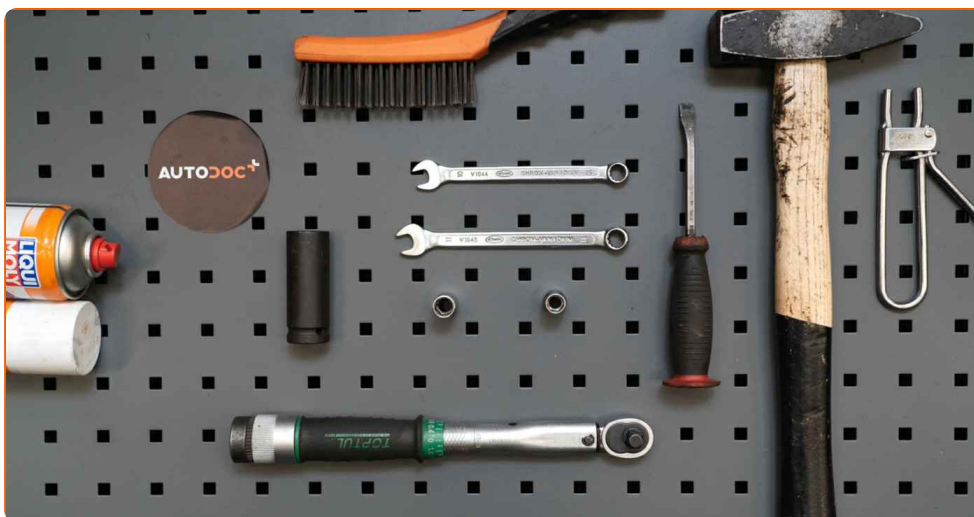
Este procedimento de substituição pode ser usado para:

SEAT Toledo II Sedan (1M2) 1.6, SEAT Toledo II Sedan (1M2) 1.8 20V, SEAT Toledo II Sedan (1M2) 2.3 V5, SEAT Toledo II Sedan (1M2) 1.9 TDI, SEAT Toledo II Sedan (1M2) 1.4 16V, SEAT Toledo II Sedan (1M2) 1.6 16V, SEAT Toledo II Sedan (1M2) 2.3 V5 20V, SEAT Toledo II Sedan (1M2) 1.8 20VT

Os passos podem variar ligeiramente dependendo do design do automóvel.

Este tutorial foi criado com base no procedimento de substituição de uma peça de automóvel semelhante em: VW Golf IV Hatchback (1J1) 1.6

**SUBSTITUIÇÃO: FLEXÍVEL DE FREIO – SEAT TOLEDO II
SEDAN (1M2). FERRAMENTAS DE QUE PODERÁ
NECESSITAR:**



- Escova de Arame
- Produto de limpeza para travões
- Massa de cobre
- Chave dinamométrica
- Chave Combinada nº 10
- Chave Combinada nº 11
- Chave de caixa n.º 10
- Chave de caixa n.º 11
- Soquete de impacto para roda nº 17
- Clipe para a mangueira de travão
- Kit de purga de travões
- Recipiente de líquidos
- Martelo
- Pé-de-cabra
- Cobertura para guarda-lamas
- Calço de roda

Comprar ferramentas

Substituição: flexível de freio – SEAT Toledo II Sedan (1M2). Os especialistas da AUTODOC recomendam:

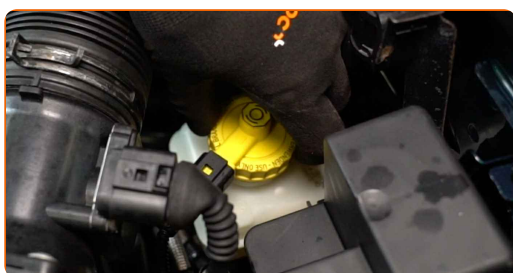
- Siga os termos, as recomendações e as exigências da operação da peça fornecida pelo fabricante.
- O procedimento de substituição é idêntico para as mangueiras do travão direito e esquerdo no mesmo eixo.
- Todo o trabalho deve ser feito com o motor parado.

SUBSTITUIÇÃO: FLEXÍVEL DE FREIO – SEAT TOLEDO II SEDAN (1M2). SEQUÊNCIA RECOMENDADA DE PASSOS:

1 Abra o capô.

2 Use uma cobertura de proteção para prevenir a danificação da pintura e das peças plásticas do automóvel.

3 Desaperte a tampa do reservatório de líquido dos travões.



4 Fixe as rodas com os calços.

5 Solte os parafusos de montagem das rodas. Use o soquete de impacto para roda #17.



6 Elevar a parte dianteira do carro e fixar em suportes.

7 Desaperte os parafusos da roda.



AUTODOC recomenda:

- **Aviso!** Para evitar lesões, deve segurar a roda enquanto desenrosca os parafusos de fixação. SEAT Toledo II Sedan (1M2)

8 Retire a roda.



9 Limpe a área onde a mangueira do travão está conectada à pinça do travão e ao tubo do circuito de travagem. Use uma escova metálica. Utilize um produto de limpeza para travões.



AUTODOC recomenda:

- Substituição: flexível de freio – SEAT Toledo II Sedan (1M2). Depois de aplicar o spray, espere alguns minutos.

10

Coloque um recipiente por baixo para recolher o líquido dos travões.



11

Prenda a mangueira do travão com uma abraçadeira adequada.



12

Solte a fixação da mangueira do travão. Use uma chave combinada nº 11.

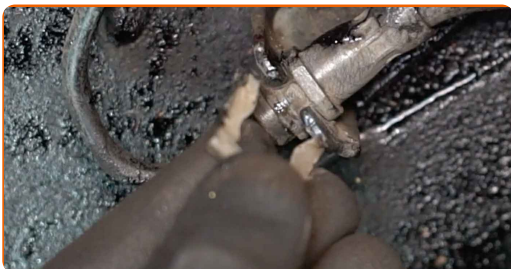


13

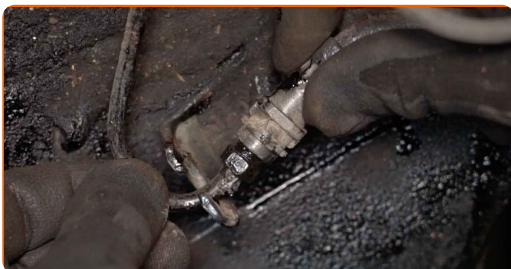
Desaperte o elemento fixador que junta a tubagem do travão à mangueira do travão. Use uma chave combinada nº 11.



14 Retire o clip de retenção da mangueira do travão. Utilize um pé-de-cabra.

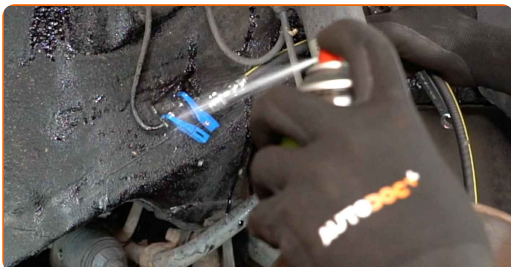


15 Desconecte a mangueira de travão.



16 Retire a abraçadeira da mangueira do travão.

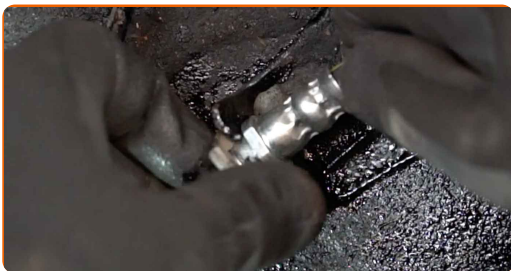
17 Limpe o assento de montagem da mangueira do travão. Utilize um produto de limpeza para travões.



Substituição: flexível de freio – SEAT Toledo II Sedan (1M2). Conselho da AUTODOC:

- Após aplicar o spray, espere alguns minutos.

18 Prenda a mangueira do travão com uma abraçadeira adequada.



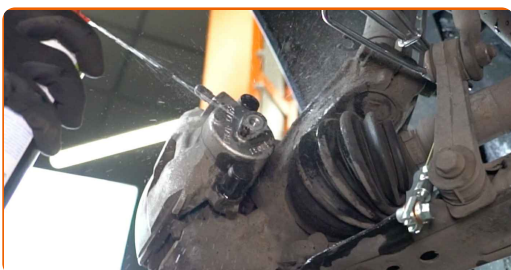
19 Coloque a nova mangueira de travão.

20 Aparafuse a mangueira do travão ao tubo do circuito de travagem. Use uma chave combinada nº 11.



21 Instale o clip de retenção da mangueira do travão. Use um martelo.

22 Limpe o assento de montagem da mangueira do travão. Utilize um produto de limpeza para travões.



AUTODOC recomenda:

- Substituição: flexível de freio – SEAT Toledo II Sedan (1M2). Depois de aplicar o spray, espere alguns minutos.

- 23** Aperte o elemento de fixação que liga o tubo de freio à pinça do travão. Use uma chave soquete nº 11. Use uma chave de torque. Aperte-o para o torque de 30 Nm.



- 24** Retire a abraçadeira da mangueira do travão.



- 25** Ligue o kit de purga do travões ao parafuso de purga do travões.



- 26** Solte o parafuso de purga do travão. Use uma chave combinada nº 10.

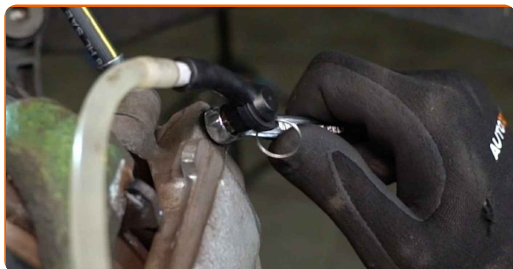


- 27** Pressione o pedal do travão várias vezes para remover o ar do sistema.



28

Aperte o parafuso de purga do travão. Use uma chave combinada nº 10.



29

Desligue o kit de purga do travões.



30

Limpe a sujidade do parafuso da mangueira do travão. Utilize um produto de limpeza para travões.



AUTODOC recomenda:

- Substituição: flexível de freio – SEAT Toledo II Sedan (1M2). Depois de aplicar o spray, espere alguns minutos.

31

Aperte o parafuso de purga da pinça de travão. Use uma chave soquete nº 10. Use uma chave de torque. Aperte-o para o torque de 8 Nm.



32 Limpe o local de montagem do aro do pneu. Use uma escova metálica.



33 Trate a superfície onde o disco de travão entra em contacto com o aro da roda. Use massa de cobre.



34 Limpe a superfície do disco de travão. Utilize um produto de limpeza para travões.



Substituição: flexível de freio – SEAT Toledo II Sedan (1M2). Os profissionais recomendam:

- Após aplicar o spray, espere alguns minutos.

35 Instale a roda.



AUTODOC recomenda:

- **Aviso!** Para evitar lesões, deve segurar a roda enquanto enrosca os parafusos de fixação do automóvel. SEAT Toledo II Sedan (1M2)

36

Aperte os parafusos da roda. Use o soquete de impacto para roda #17.



37

Baixar o carro e trabalhar em ordem transversal, apertar os parafusos das rodas. Use o soquete de impacto para roda #17. Use uma chave de torque. Aperte-o para o torque de 120 Nm.



38

Retire os macacos e calços.



AUTODOC recomenda:

- Verifique o nível do líquido de travões no depósito de expansão e reabasteça, se necessário.

39

Aperte a tampa do reservatório de líquido dos travões.

**40**

Remova a proteção do guarda-lamas.

41

Feche o capô.

MUITO BEM! **VER MAIS TUTORIAIS**

AUTODOC – ALTA QUALIDADE E PEÇAS DE AUTOMÓVEIS A PREÇOS ACESSÍVEIS ONLINE

APLICATIVO MÓVEL AUTODOC: AGARRE ÓTIMAS OFERTAS E FAÇA COMPRAS CONVENIENTEMENTE



+ AUTODOC

GET IT ON  **Google Play**

 **Download on the App Store**

Download

UMA ENORME SELEÇÃO DE PEÇAS DE REPOSIÇÃO PARA O SEU AUTOMÓVEL

FLEXÍVEL DE FREIO: UMA AMPLA SELEÇÃO

(i) DISCLAIMER (ISENÇÃO DE RESPONSABILIDADE):

O documento contém apenas recomendações gerais que podem ser úteis para os Senhores quando procederem a trabalhos de reparação ou substituição. AUTODOC não se responsabiliza por qualquer perda, lesão, danificação de propriedade que ocorre durante o processo de reparação ou substituição devido a utilização incorreta ou interpretação errada da informação fornecida.

AUTODOC não se responsabiliza por qualquer possível erro ou falta de clareza contidos neste guia. A informação fornecida destina-se exclusivamente a fins de informação e não pode substituir as instruções de especialista.

AUTODOC não se responsabiliza pelo uso incorreto ou perigoso de equipamento, ferramentas e peças de automóvel. AUTODOC recomenda fortemente usar do máximo cuidado e observar as regras de segurança quando proceder a trabalhos de reparação ou substituição. Lembramos: o uso de peças de automóvel de qualidade inferior não garante o nível apropriado de segurança no trânsito.

© Copyright 2023 – Todos os conteúdos deste site, especialmente textos, fotografias e gráficos, estão sob a proteção do copyright. AUTODOC SE reserva todos os direitos, incluindo os direitos de reprodução, publicação, edição e tradução.