



Como mudar bomba de
água & kit de distribuição
em **SEAT Toledo III (5P2)**
- guia de substituição

TUTORIAL EM VÍDEO SEMELHANTE



Este vídeo mostra o procedimento de substituição de uma peça de automóvel semelhante noutro veículo

Importante!

Este procedimento de substituição pode ser usado para:
SEAT Toledo III (5P2) 2.0 TFSI

Os passos podem variar ligeiramente dependendo do design do automóvel.

Este tutorial foi criado com base no procedimento de substituição de uma peça de automóvel semelhante em: AUDI A4 Sedan (8EC, B7) 2.0 TFSI

SUBSTITUIÇÃO: BOMBA DE ÁGUA & KIT DE DISTRIBUIÇÃO – SEAT TOLEDO III (5P2). LISTA DAS FERRAMENTAS DE QUE IRÁ NECESSITAR:



- Escova de Arame
- Spray WD-40
- Spray de limpeza multiusos
- Vedante
- Chave dinamométrica
- Chave Combinada nº 13
- Chave Combinada nº 17
- Chave Combinada nº 19
- Chave Combinada nº 22
- Ponta de Torx T20
- Ponta de Torx T25
- Ponta de Torx T27
- Chave de caixa de 12 pontos n.º 19
- Chave de caixa n.º 7
- Chave de caixa n.º 10
- Chave de caixa n.º 12
- Chave de caixa n.º 13
- Ponta hexagonal n.º H6
- Ponta hexagonal n.º H8
- Soquete de impacto para roda nº 17
- Chave de catraca
- Vira-macho
- Ferramenta de remoção do clipe
- Chave De Fenda Plana
- Chave phillips
- Pé-de-cabra
- Alicates Bomba de Água
- Alicates de pinça Click-R
- Alicates de bico redondo
- Raspador de junta
- Funil
- Recipiente de líquidos
- Macaco hidráulico para caixa de transmissão
- Macaco
- Fita de pintura
- Toalha microfibra
- Cobertura para guarda-lamas

Comprar ferramentas

**Substituição: bomba de água & kit de distribuição – SEAT Toledo III (5P2).
Conselho de especialistas da AUTODOC:**

- Siga os termos, as recomendações e as exigências da operação da peça fornecida pelo fabricante.
- Aviso! Desligue o motor antes de iniciar qualquer trabalho - SEAT Toledo III (5P2).

EFETUAR A SUBSTITUIÇÃO, NA SEGUINTE ORDEM:

- 1 Abra o capô.
- 2 Use uma cobertura de proteção para prevenir a danificação da pintura e das peças plásticas do automóvel.
- 3 Desenrosque os elementos de fixação dos terminais da bateria do carro. Use uma chave soquete nº 10. Use uma chave de catraca.



- 4 Remova os terminais da bateria.



5 Desenrosque a tampa do depósito do líquido de refrigeração.



6 Afrouxe os fixadores superiores do para-choque. Use Torx T27. Use uma chave soquete nº 10. Use uma chave de catraca.



7 Eleve o automóvel utilizando um macaco ou coloque-o sobre um poço de inspeção.

8 Desaperte os parafusos da roda. Use o soquete de impacto para roda #17.



AUTODOC recomenda:

- **Aviso!** Para evitar lesões, deve segurar a roda enquanto desenrosca os parafusos de fixação. SEAT Toledo III (5P2)

9

Retire a roda.



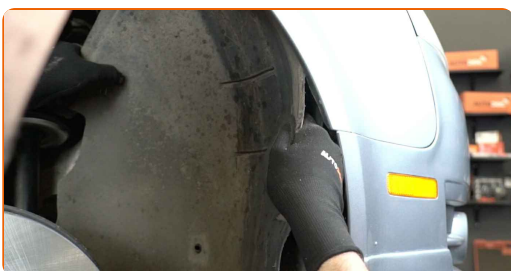
10

Desparafuse e remova os elementos de fixação da cobertura do arco da roda. Use Torx T25. Use uma chave de catraca.



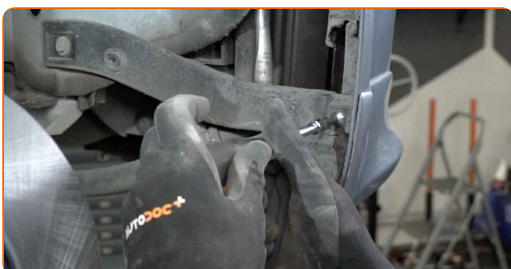
11

Remova a cobertura do arco da roda.

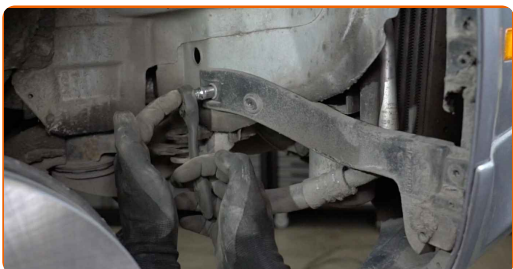


12

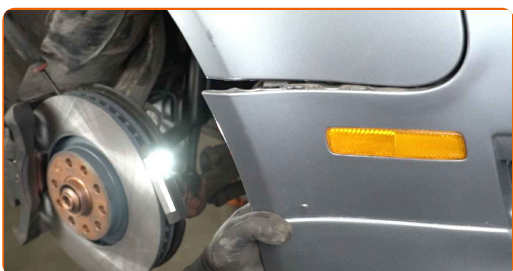
Desaperte o fixador do espaçador sob a barra de reforço do para-choque. Use Torx T25. Use uma chave soquete nº 10. Use uma chave de catraca.



- 13** Desaperte o fixador que liga o para-choque aos guarda-lamas. Use uma chave soquete nº 10. Use uma chave de catraca.



- 14** Solte os cliques laterais do para-choques. Solte cuidadosamente o para-choque dos fixadores.

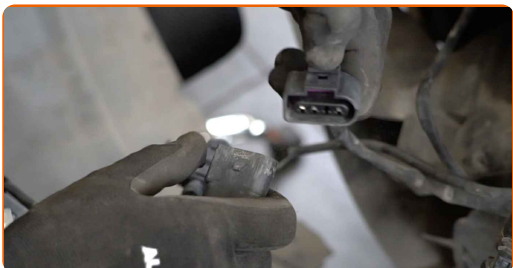


- 15** Abaixar o automóvel.

- 16** Desaperte os fixadores do para-choque e retire-o. Use Torx T27. Use uma chave soquete nº 10. Use uma chave de catraca.



- 17** Desmonte os conectores das luzes de nevoeiro.



18

Solte a mangueira do lava faróis.



19

Desaperte os fixadores dos faróis. Use Torx T27. Use uma chave de catraca.



20

Remova o farol.



Substituição: bomba de água & kit de distribuição – SEAT Toledo III (5P2).
Conselho da AUTODOC:

- Não aplique força excessiva ao retirar a peça. Caso contrário, pode danificá-la.

21

Desconecte os conectores das lâmpadas dos faróis. Use uma ferramenta de remoção de clipe.



22

Desaperte os fixadores dos faróis. Use Torx T27. Use uma chave de catraca.



23

Remova o farol.



Substituição: bomba de água & kit de distribuição – SEAT Toledo III (5P2).
AUTODOC recomenda:

- Não aplique força excessiva ao retirar a peça. Caso contrário, pode danificá-la.

24

Desconecte os conectores das lâmpadas dos faróis. Use uma ferramenta de remoção de clipe.



25

Desconecte o conector da buzina.



26

Separe a conduta de ar.



27

Desconecte o conector da buzina.



28

Remova a conduta de ar.



Substituição: bomba de água & kit de distribuição – SEAT Toledo III (5P2).
Conselho:

- Não aplique força excessiva ao retirar a peça. Caso contrário, pode danificá-la.

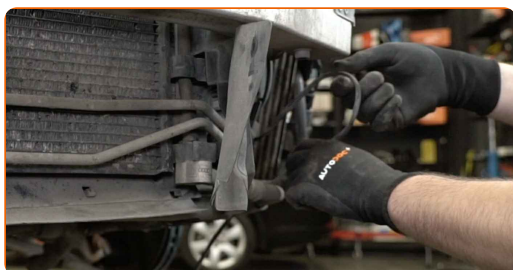
29

Desconecte o conector do sensor de temperatura do líquido de refrigeração.



30

Separe a cablagem do sensor de temperatura do líquido de refrigeração. Use uma chave de fenda plana.



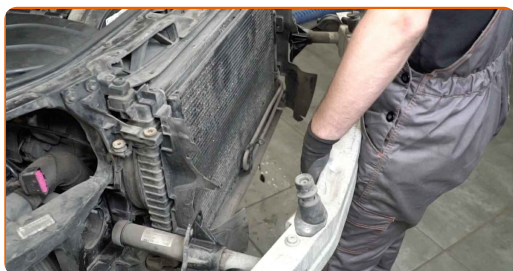
31

Desaperte os fixadores da barra de reforço do para-choque. Use uma chave soquete nº 13. Use uma chave de catraca.



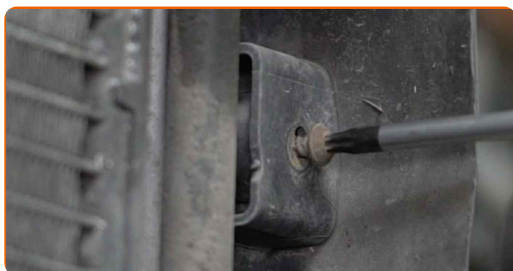
32

Retire a barra de reforço do para-choque.



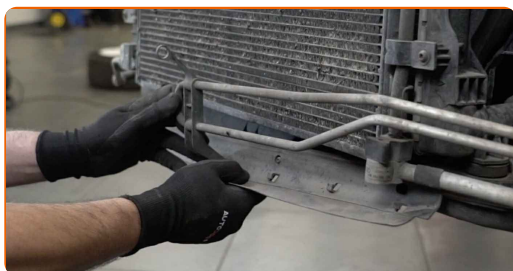
33

Desaparafuse os fixadores das condutas de ar do radiador. Use Torx T20. Use uma chave de catraca.



34

Remova as condutas de ar do radiador.



35

Desaparafuse os fixadores das mangueiras da direção assistida hidráulica. Use Torx T20. Use Torx T27. Use uma chave de catraca.



36

Solte as mangueiras da direção assistida hidráulica.

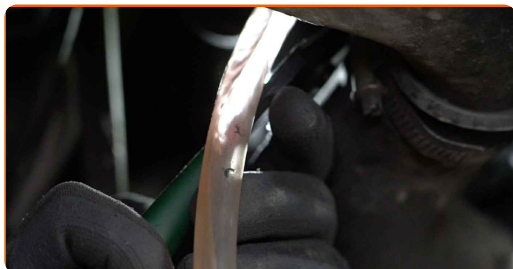
37

Prepare um recipiente para os líquidos.



38

Abra a torneira de purga do líquido de refrigeração. Use alicates de bomba de água.



39

Drene o líquido de refrigeração do motor.



Substituição: bomba de água & kit de distribuição – SEAT Toledo III (5P2). Os profissionais recomendam:

- Atenção! O líquido de refrigeração pode estar muito quente.
- Use luvas para evitar o contato com o líquido quente.
- Todo o trabalho deve ser feito com o motor parado.

40

Feche a torneira de purga do líquido de refrigeração.

41

Solte o clipe da mangueira de refrigeração inferior. Use uma ferramenta de remoção de clipe.

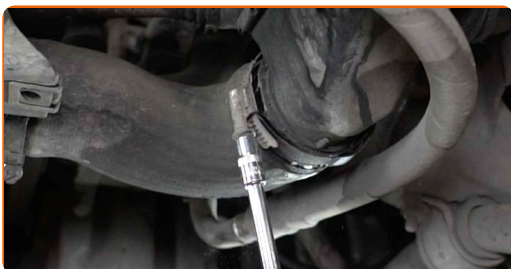
42

Separe o tubo inferior do líquido de refrigeração. Utilize um pé-de-cabra.



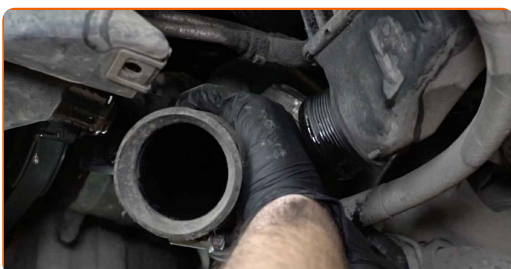
43

Desencaixe a braçadeira da mangueira da entrada de ar. Use uma chave soquete nº 7. Use uma chave de catraca.



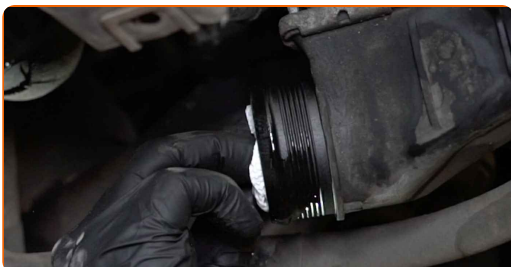
44

Remova o tubo de admissão de ar.



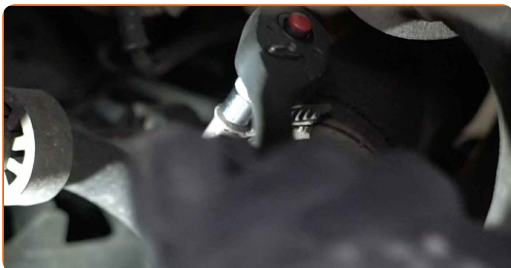
45

Cubra a conduta de ar do radiador intercalar com um pano de microfibras para prevenir a entrada de sujidade e objetos estranhos no sistema.



46

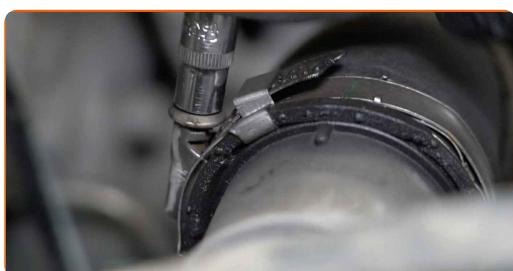
Desencaixe a braçadeira da mangueira da entrada de ar. Use uma chave soquete nº 7. Use uma chave de catraca.



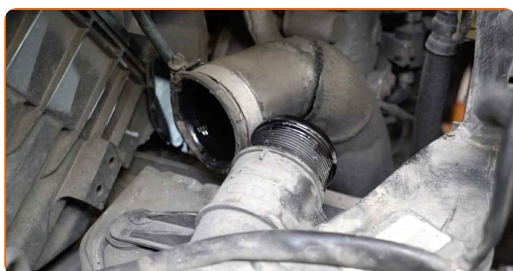
47 Limpe o fixador da mangueira de ar. Use o spray de limpeza universal.



48 Desencaixe a braçadeira da mangueira da entrada de ar. Use uma chave soquete nº 7. Use uma chave de catraca.



49 Remova o tubo de admissão de ar.



50 Cubra a conduta de ar do radiador intercalar com um pano de microfibras para prevenir a entrada de sujidade e objetos estranhos no sistema.



51 Prepare um recipiente para os líquidos.



52 Afrouxe o fixador da mangueira da linha de arrefecimento do fluido de transmissão automática. Use uma chave combinada nº 19. Use uma chave combinada nº 22.



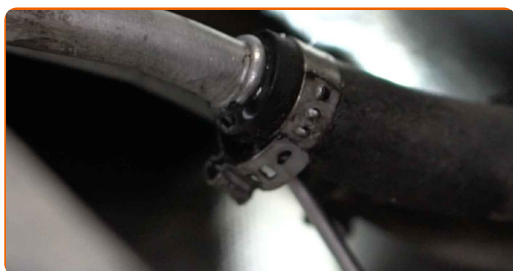
53 Separe a mangueira da linha de arrefecimento do fluido de transmissão automática.



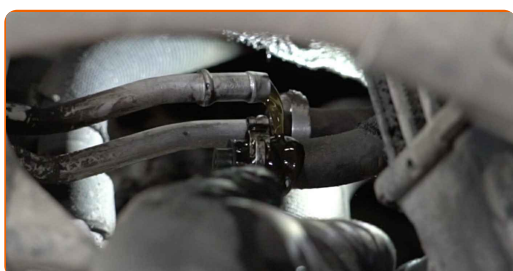
54 Limpe a mangueira da linha de arrefecimento do fluido de transmissão automática. Use uma escova metálica. Use o spray de limpeza universal.



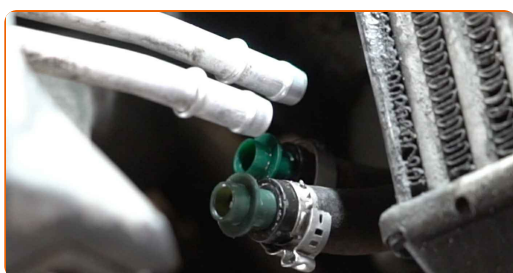
- 55** Separe os grampos dos tubos da linha de arrefecimento do fluido de transmissão automática. Use uma chave de fenda plana.



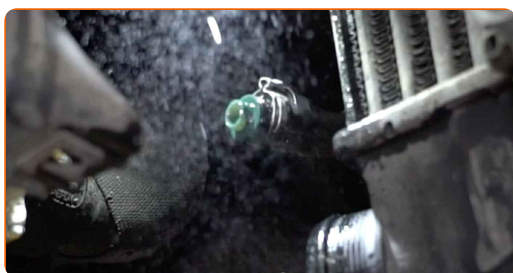
- 56** Remova os tubos da linha de arrefecimento do fluido de transmissão automática.



- 57** Feche os tubos da linha de arrefecimento do fluido de transmissão automática com tampas.



- 58** Limpe os tubos da linha de arrefecimento do fluido de transmissão automática. Use o spray de limpeza universal.



59

Desaparafuse o fixadores da conduta de admissão de ar. Use a chave Phillips.



60

Remova a conduta de admissão de ar.



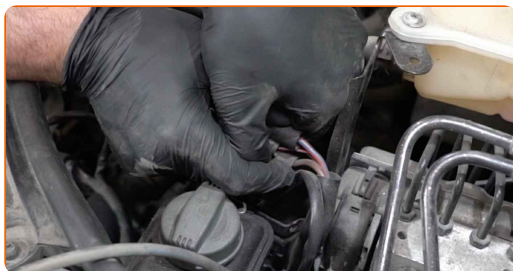
61

Desconecte o conector dos ventiladores de arrefecimento do motor.



62

Remova o suporte da cablagem.



63

Desconecte o conector dos ventiladores de arrefecimento do motor.



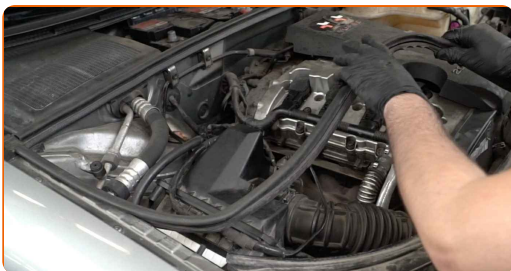
64 Solte o clipe da mangueira de refrigeração superior. Use alicates de ponta arredondada.



65 Solte a mangueira de refrigeração superior.



66 Remova a fita de isolamento do capô.



67 Desparafuse os fixadores do radiador do ar condicionado. Use Torx T27. Use uma chave de catraca.



68 Remova o radiador do ar condicionado.



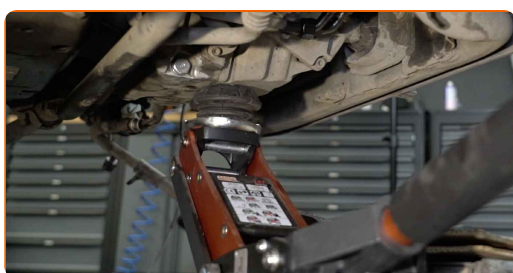
- 69** Desaparafuse os fixadores do painel de apoio do radiador de arrefecimento do motor. Use Torx T27. Use uma chave de catraca.



- 70** Remova o cabo de fecho do capô.



- 71** Apoie o motor na área do cárter de óleo. Use um macaco.



- 72** Remova o painel de suporte juntamente com o radiador de arrefecimento do motor.



AUTODOC recomenda:

- Substituição: bomba de água & kit de distribuição – SEAT Toledo III (5P2). Não use força excessiva ao remover a peça, uma vez que isso poderá danificá-la.

73

Remova o suporte por baixo do motor.



74

Retire a tampa do motor.



Substituição: bomba de água & kit de distribuição – SEAT Toledo III (5P2).
AUTODOC recomenda:

- Eleve a cobertura do motor, segurando-a em ambos os lados em simultâneo.
- Não aplique força excessiva ao retirar a peça. Caso contrário, pode danificá-la.

75

Desaparafuse os fixadores da cobertura superior dianteira da correia de distribuição. Use uma chave de fenda plana.



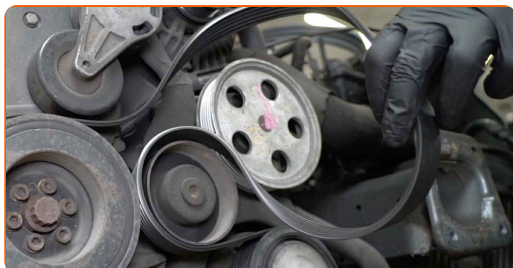
76 Remova a cobertura superior dianteira da correia de distribuição.



77 Puxe para o lado a polia do tensor da correia trapezoidal estriada. Use uma chave combinada nº 17.



78 Remova a correia trapezoidal estriada.



79 Coloque a polia tensora na sua posição inicial. Use uma chave combinada nº 17.



- 80** Desaparafuse o fixador da polia de tensão da correia poly-V. Use uma chave soquete nº 13. Use uma chave de catraca.



- 81** Remova a polia de tensão da correia poly-V.



- 82** Desaparafuse os fixadores da braçadeira de fixação da mangueira do líquido de refrigeração. Use HEX n.º H6. Use uma chave de catraca.



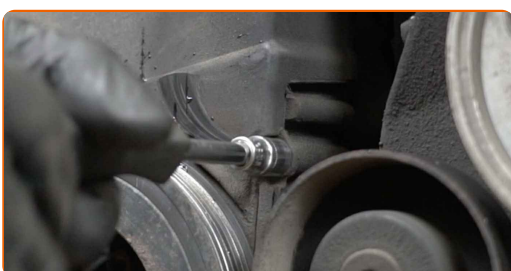
- 83** Solte a braçadeira de fixação da mangueira do líquido de refrigeração. Utilize alicates de anel clic-R.



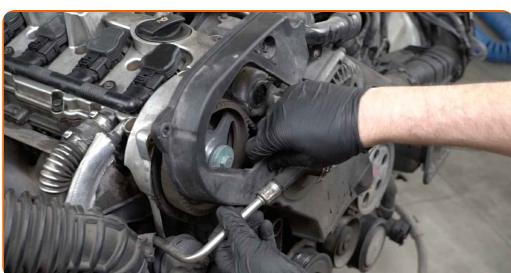
84 Separe a mangueira do líquido de refrigeração.



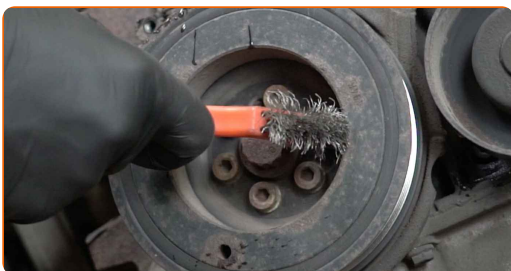
85 Desparafuse os fixadores da cobertura da correia de distribuição. Use uma chave soquete nº 10. Use Torx T27. Use uma chave de catraca.



86 Remova a cobertura da correia de distribuição.



87 Limpe os fixadores da polia da cambota. Use uma escova metálica. Use spray WD-40.



88

Desaparafuse o fixador da polia da cambota. Use HEX n.º H6. Use uma chave de catraca.



89

Vire a engrenagem da cambota. Use a chave de caixa de 12 pontos n.º 19. Use uma chave de tarraxa.



90

Fixe a cambota. Utilize um pé-de-cabra.



91

Remova a polia da cambota.



- 92** Desaparafuse os fixadores da cobertura inferior da correia de distribuição. Use uma chave soquete nº 10. Use uma chave de catraca.



- 93** Remova a cobertura inferior da correia de distribuição.

- 94** Faça uma marca na engrenagem da cambota.



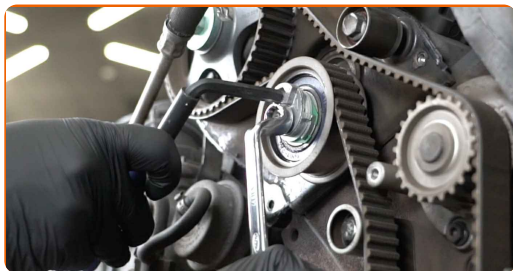
- 95** Faça uma marca na engrenagem da árvore de cames.



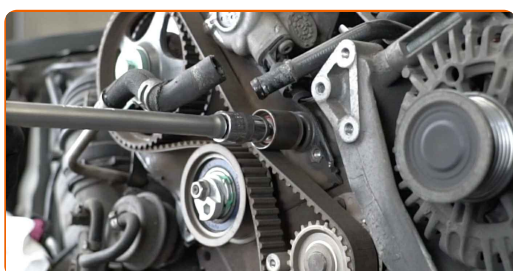
- 96** Faça uma marca na correia de distribuição.



97 Solte o fixador da polia de tensão da correia de distribuição. Use uma chave combinada nº 13. Use HEX n.º H8.



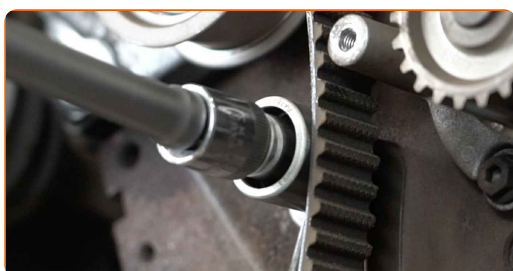
98 Desaparafuse o fixador da polia de desvio da correia de distribuição. Use uma chave soquete nº 13. Use uma chave de catraca.



99 Remova a polia de desvio da correia de distribuição do seu local de montagem.



100 Desaparafuse o fixador da polia de desvio da correia de distribuição. Use uma chave soquete nº 12. Use uma chave de catraca.



101

Remova a polia de desvio da correia de distribuição do seu local de montagem.



102

Remova a polia de tensão da correia de distribuição.



103

Remova a correia de distribuição.



104

Limpe os fixadores da bomba de água. Use uma escova metálica. Use o spray de limpeza universal.



105

Desenrosque os fixadores da bomba de água. Use uma chave soquete nº 10. Use uma chave de catraca.



106

Remova a bomba de água.

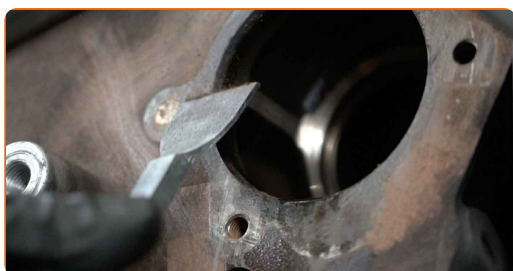


Substituição: bomba de água & kit de distribuição – SEAT Toledo III (5P2). Os especialistas da AUTODOC recomendam:

- Atenção! O líquido de refrigeração pode sair dos canais e do corpo da bomba de água.

107

Limpe o local de montagem da bomba de água. Utilize um raspador de junta. Use o spray de limpeza universal.



108

Limpe a bomba de água. Use o spray de limpeza universal.



109

Trate o assento de montagem da bomba de água. Utilize um vedante.

110 Limpe a nova bomba de água.



111 Aparafuse os fixadores da bomba de água. Use uma chave soquete nº 10. Use uma chave de catraca.



112 Aperte os fixadores da bomba de água. Use uma chave soquete nº 10. Use uma chave de torque. Aperte-o para o torque de 15 Nm.



113 Monte uma nova correia de distribuição de acordo com as marcas de fábrica.



Substituição: bomba de água & kit de distribuição – SEAT Toledo III (5P2).
Conselho:

- Tenha cuidado para não danificar a correia de distribuição.

114 Instale a polia de tensão da correia de distribuição.



115 Trate dos parafusos de fixação. Utilize um vedante.



116 Aparafuse o fixador da polia de tensão da correia de distribuição. Use uma chave soquete nº 13. Use uma chave de catraca.



117 Trate dos parafusos de fixação. Utilize um vedante.

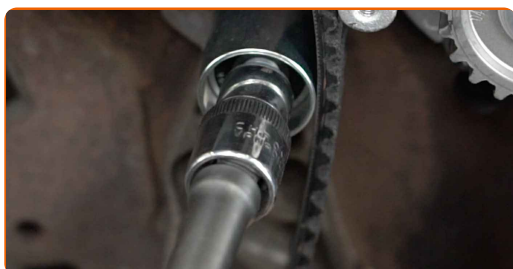


118 Instale a polia de desvio da correia de distribuição.



119

Aparafuse os fixadores da polia de tensão da correia de distribuição. Use uma chave soquete nº 12. Use uma chave de catraca.



120

Trate dos parafusos de fixação. Utilize um vedante.



121

Instale a polia de desvio da correia de distribuição.



122

Aparafuse os fixadores da polia de tensão da correia de distribuição. Use uma chave soquete nº 13. Use uma chave de catraca.



123

Aperte o elemento fixador da polia de desvio da correia de distribuição. Use uma chave soquete nº 13. Use uma chave de torque. Aperte-o para o torque de 25 Nm.



124

Aperte o elemento fixador da polia de desvio da correia de distribuição. Use uma chave soquete nº 12. Use uma chave de torque. Aperte-o para o torque de 25 Nm.



125

Ajuste a tensão da correia de distribuição, movendo a polia de tensão. Use uma chave combinada nº 13. Use HEX n.º H6.

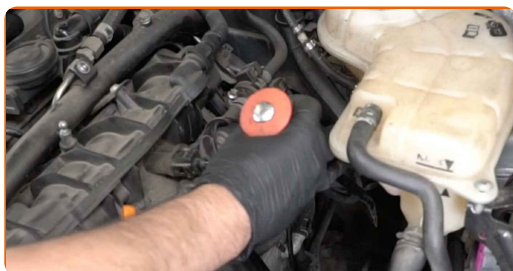


Substituição: bomba de água & kit de distribuição – SEAT Toledo III (5P2).
Conselho da AUTODOC:

- Certifique-se de que a correia de distribuição está devidamente esticada.

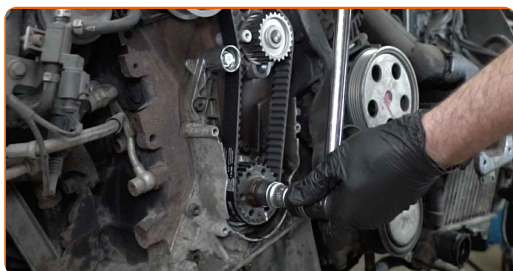
126

Remova a ferramenta de bloqueio da cambota.



127

Vire a engrenagem da cambota. Use a chave de caixa de 12 pontos n.º 19. Use uma chave de catraca.

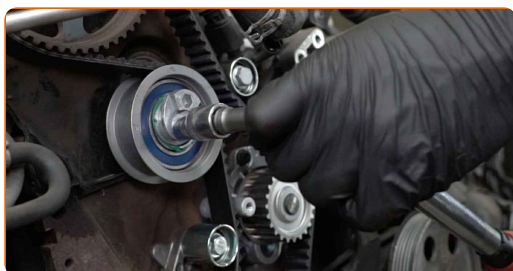


Substituição: bomba de água & kit de distribuição – SEAT Toledo III (5P2).
AUTODOC recomenda:

- Certifique-se de que todos os componentes da correia de distribuição estão corretamente montados.

128

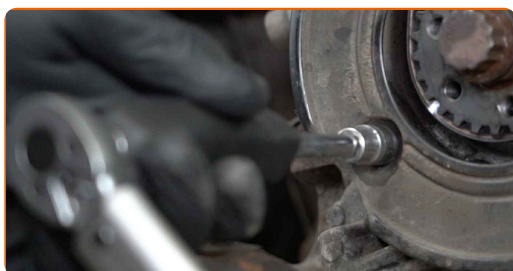
Aperte o fixador da polia de tensão da correia de distribuição. Use uma chave soquete n.º 13. Use uma chave de torque. Aperte-o para o torque de 27 Nm.



129 Instale a cobertura inferior da correia de distribuição.



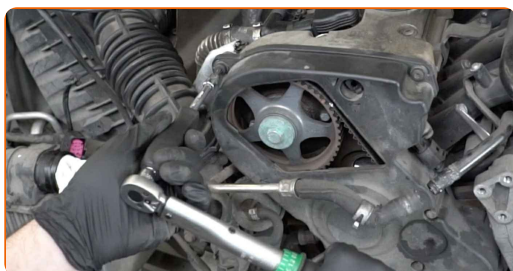
130 Aperte os fixadores da cobertura inferior da correia de distribuição. Use uma chave soquete nº 10. Use uma chave de torque. Aperte-o para o torque de 10 Nm.



131 Instale a cobertura da correia de distribuição.



132 Aperte os fixadores da cobertura da correia de distribuição. Use uma chave soquete nº 10. Use Torx T27. Use uma chave de torque. Aperte-o para o torque de 10 Nm.



133 Fixe a mangueira do líquido de refrigeração.



134 Fixe a braçadeira de fixação da mangueira do líquido de refrigeração. Utilize alicates de anel clic-R.



135 Aparafuse os fixadores da braçadeira de fixação da mangueira do líquido de refrigeração. Use HEX n.º H6. Use uma chave de catraca.



136 Trate dos parafusos de fixação. Utilize um vedante.



137 Instale a polia da cambota de acordo com as marcações de fábrica.



138

Aperte o fixador da polia da cambota. Use HEX n.º H6. Use uma chave de torque. Aperte-o para o torque de 10 Nm.+90°



AUTODOC recomenda:

- Importante! Certifique-se de utilizar novos fixadores.

139

Trate dos parafusos de fixação. Utilize um vedante.



140

Instale a polia de tensão da correia poly-V.



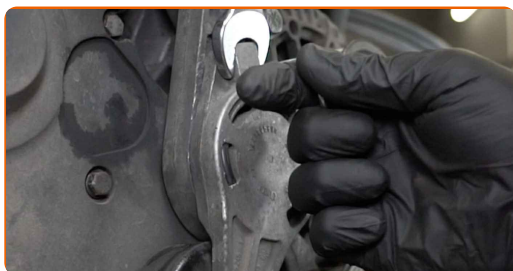
141

Aperte o fixador da polia de tensão da correia poly-V. Use uma chave soquete nº 13. Use uma chave de torque. Aperte-o para o torque de 23 Nm.



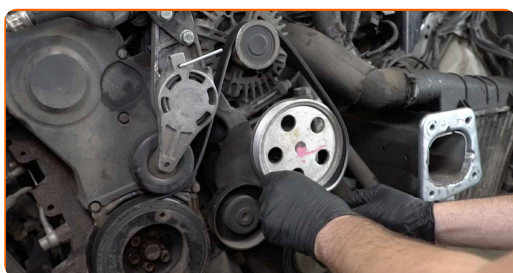
142

Puxe para o lado a polia do tensor da correia trapezoidal estriada. Use uma chave combinada nº 17.



143

Instale a correia trapezoidal estriada.



Substituição: bomba de água & kit de distribuição – SEAT Toledo III (5P2).
Conselho:

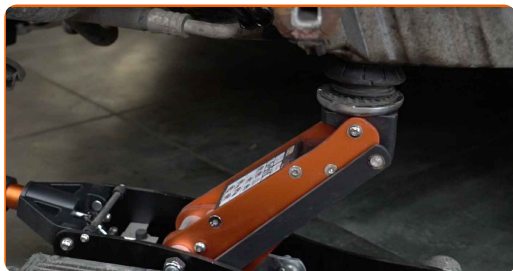
- Certifique-se de que a correia trapezoidal estriada encaixa-se perfeitamente em todas as polias.

144

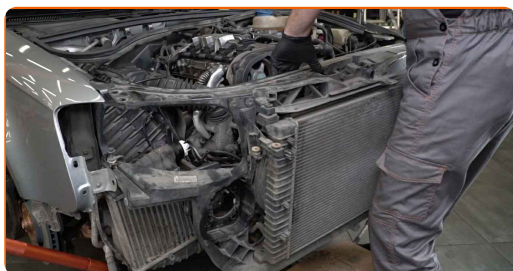
Coloque a polia tensora na sua posição inicial. Use uma chave combinada nº 17.



145 Apoie o motor na área do cárter de óleo. Use um macaco.



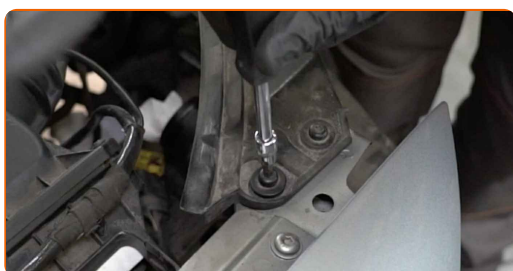
146 Instale o painel de suporte juntamente com o radiador de arrefecimento do motor.



AUTODOC recomenda:

- Substituição: bomba de água & kit de distribuição – SEAT Toledo III (5P2). Não use força excessiva durante a montagem. Isso poderá danificar os fixadores.

147 Aparafuse os fixadores do painel de apoio do radiador de arrefecimento do motor. Use Torx T27. Use uma chave de catraca.



148 Instale o radiador do ar condicionado.



149 Aperte os fixadores do radiador do ar condicionado. Use Torx T27. Use uma chave de torque. Aperte-o para o torque de 13 Nm.



150 Remova o suporte por baixo do motor.



151 Conecte o tubo inferior do líquido de refrigeração.

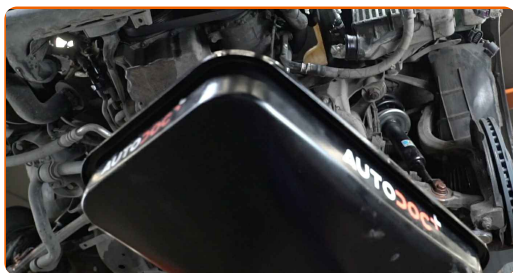


152 Fixe o clipe da mangueira do líquido de refrigeração inferior.

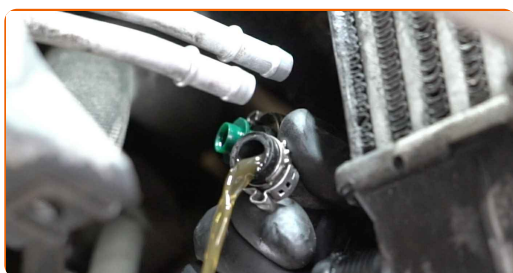
153 Instale os tubos da conduta de refrigeração do líquido de transmissão automática.

154 Fixe os grampos dos tubos da linha de arrefecimento do fluido de transmissão automática.

155 Prepare um recipiente para os líquidos.



156 Remova as tampas dos tubos da linha de arrefecimento do fluido de transmissão automática.



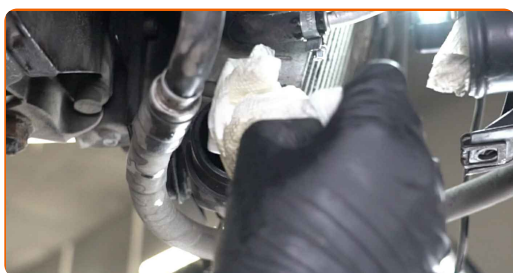
157 Fixe as mangueiras da direção assistida hidráulica.



158 Aparafuse os fixadores das mangueiras da direção hidráulica. Use Torx T20. Use Torx T27. Use uma chave de catraca.



159 Remova o pano de microfibras da abertura da conduta de ar do radiador intercalar.



160 Instale o tubo de admissão de ar e fixe-o.



161 Aperte a braçadeira da mangueira de entrada de ar. Use uma chave soquete nº 7. Use uma chave de catraca.



162 Limpe os tubos da linha de arrefecimento do fluido de transmissão automática. Use o spray de limpeza universal.



163 Fixe a mangueira da linha de arrefecimento do fluido de transmissão automática.



164

Aperte o fixador da mangueira da linha de arrefecimento do fluido de transmissão automática. Use uma chave combinada nº 19. Use uma chave combinada nº 22. Use uma chave de torque. Respeite o binário de aperto recomendado.



165

Remova o pano de microfibras da abertura da conduta de ar do radiador intercalar.



166

Instale o tubo de admissão de ar e fixe-o.

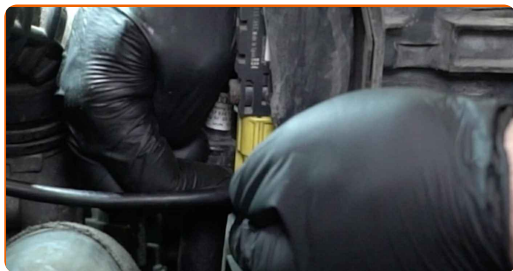


167

Aperte a braçadeira da mangueira de entrada de ar. Use uma chave soquete nº 7. Use uma chave de catraca.



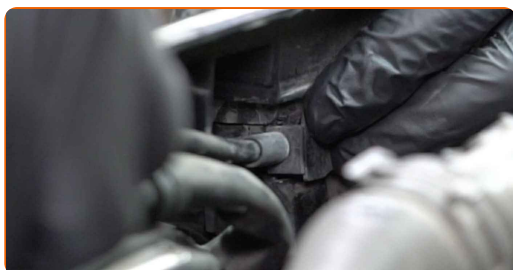
168 Ligue o conector dos ventiladores de arrefecimento do motor.



169 Aperte a braçadeira da mangueira de entrada de ar. Use uma chave soquete nº 7. Use uma chave de catraca.



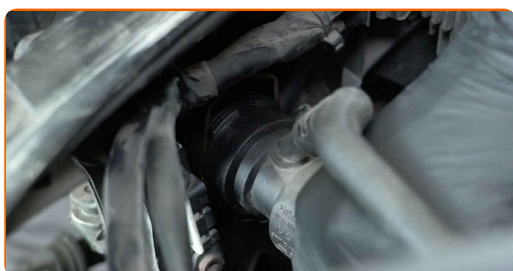
170 Instale o cabo de fecho do capô.



171 Instale o suporte da cablagem.



172 Fixe a mangueira de refrigeração superior.



173 Fixe o clipe da mangueira de refrigeração superior.



174 Ligue o conector dos ventiladores de arrefecimento do motor.

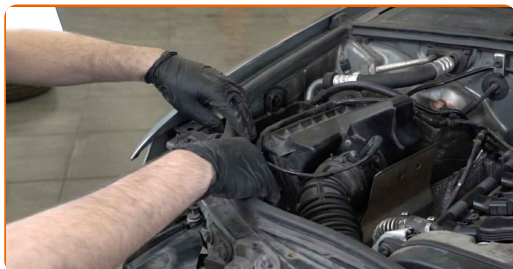


175 Instale as condutas de ar do radiador.

176 Aparafuse os fixadores das condutas de ar do radiador. Use Torx T20. Use uma chave de catraca.



177 Instale a fita de isolamento do capô.



178 Instale a barra de reforço do para-choque.



179 Aparafuse os fixadores da barra de reforço do para-choques. Use uma chave soquete nº 13. Use uma chave de catraca.



180 Eleve o automóvel utilizando um macaco ou coloque-o sobre um poço de inspeção.

181 Apoie a barra de reforço do para-choques. Use um macaco hidráulico de caixa de transmissão.



182 Aperte os fixadores da barra de reforço do para-choque. Use uma chave soquete nº 13. Use uma chave de torque. Respeite o binário de aperto recomendado.



183

Remova o suporte por baixo da barra de reforço do para-choques.



AUTODOC recomenda:

- Substituição: bomba de água & kit de distribuição – SEAT Toledo III (5P2). Baixe o macaco de transmissão suavemente, sem solavancos, para evitar danificar os componentes e mecanismos.

184

Ligue o conector da buzina.

185

Fixe a conduta de ar.

186

Ligue o conector da buzina.

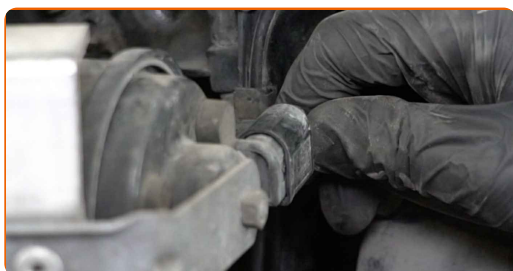
187

Instale a conduta de ar.



188

Ligue o conector do sensor de temperatura do líquido de refrigeração.



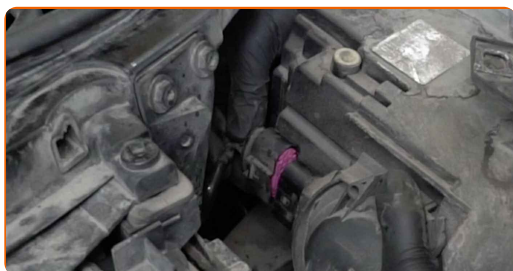
189

Fixe a cablagem do sensor de temperatura do líquido de refrigeração.



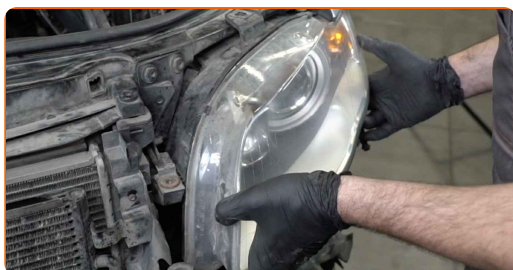
190

Conecte os conectores das lâmpadas dos faróis.



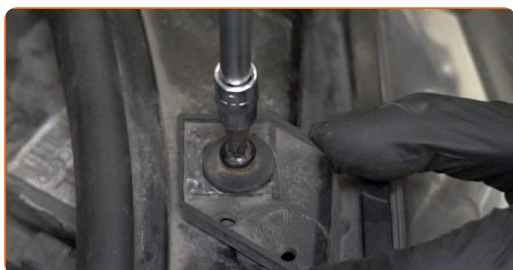
191

Instale o farol dianteiro.



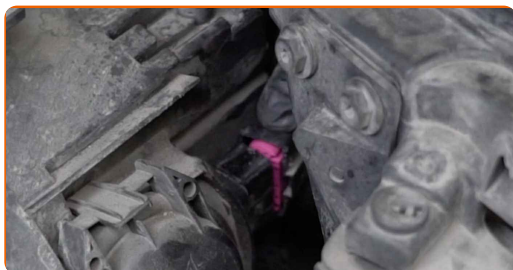
192

Aparafuse os fixadores dos faróis. Use Torx T27. Use uma chave de catraca.



193

Conecte os conectores das lâmpadas dos faróis.



194 Instale o farol dianteiro.



195 Aparafuse os fixadores dos faróis. Use Torx T27. Use uma chave de catraca.



196 Aperte os fixadores do farol dianteiro. Use Torx T27. Use uma chave de torque. Respeite o binário de aperto recomendado.



197 Instale a cobertura dianteira superior da correia de distribuição.



198

Aparafuse os fixadores da cobertura superior dianteira da correia de distribuição. Use uma chave de fenda plana.



199

Instale a conduta de admissão de ar.



200

Aparafuse os fixadores da conduta de admissão de ar. Use a chave Phillips.



201

Coloque fita de pintura nos guarda-lamas do carro para proteger a pintura contra danos ao desmontar o para-choque.



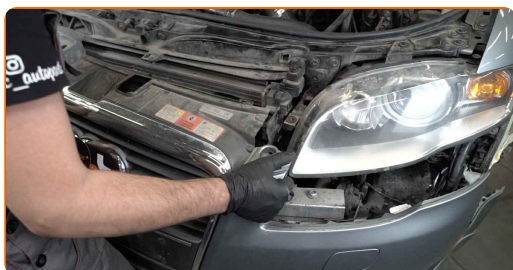
202 Fixe os conectores dos faróis de nevoeiro.



203 Fixe a mangueira do lava faróis.



204 Instale o para-choque no local de montagem. Certifique-se que ouve um clique a indicar que está fixa no local.



205 Aparafuse os fixadores superiores do para-choque. Use Torx T27. Use uma chave soquete nº 10. Use uma chave de catraca.

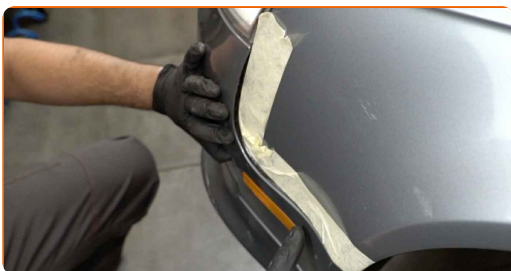


Substituição: bomba de água & kit de distribuição – SEAT Toledo III (5P2).
Conselho:

- Para prevenir a danificação dos componentes, segure o para-choque ao apertar os fixadores superiores.

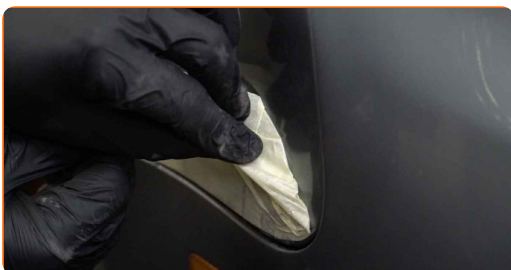
206

Encaixe os cliques laterais do para-choques. Certifique-se que ouve um clique a indicar que está fixa no local.



207

Remova a fita adesiva.



208

Aparafuse os fixadores, que ligam o para-choques às aletas. Use uma chave soquete nº 10. Use uma chave de catraca.



209

Aperte o fixador do espaçador sob a barra de reforço do para-choque. Use Torx T25. Use uma chave soquete nº 10. Use uma chave de catraca.



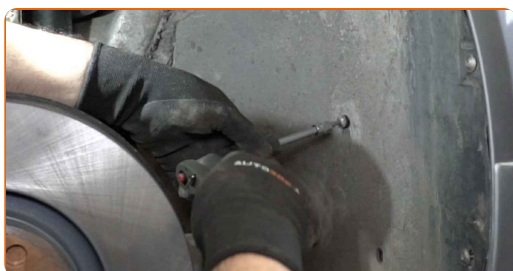
210

Instale a cobertura da cava da roda no seu local de montagem.



211

Instale e aperte os elementos de fixação da cobertura do arco da roda. Use Torx T25. Use uma chave de catraca.



212

Instale a roda.



AUTODOC recomenda:

- Importante! Segure a roda enquanto enrosca os parafusos de fixação. SEAT Toledo III (5P2)

213 Aperte os parafusos da roda. Use o soquete de impacto para roda #17.



214 Abaixar o automóvel.

215 Fixe as rodas com os calços.

216 Apertar os parafusos da roda usando um padrão cruzado. Use o soquete de impacto para roda #17. Use uma chave de torque. Aperte-o para o torque de 120 Nm.



217 Retire os macacos e calços.

218 Remova a tampa do depósito do líquido de refrigeração.



219 Insira o funil.



220

Verta o líquido de refrigeração no reservatório do líquido de refrigeração.

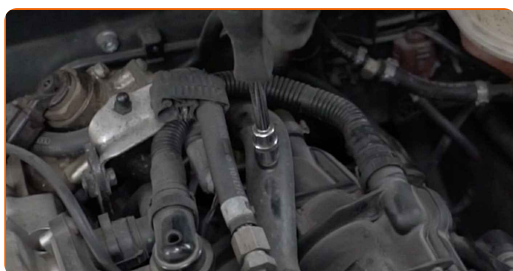


Substituição: bomba de água & kit de distribuição – SEAT Toledo III (5P2). Os profissionais recomendam:

- Utilize apenas o líquido de refrigeração recomendado pelo fabricante.
- O nível do líquido de refrigeração deve atingir a marca MAX.
- Espere até que o ar saia do sistema.

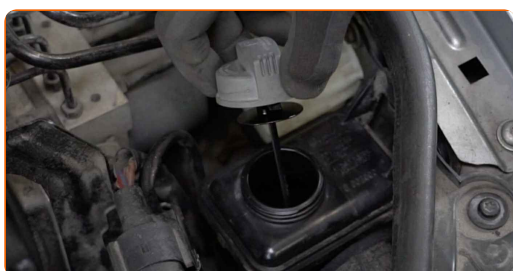
221

Desparafuse o parafuso de purga do sistema de refrigeração. Use uma chave soquete nº 10. Use uma chave de catraca. Espere até que o ar saia do sistema.



222

Desparafuse a tampa do reservatório de direção assistida hidráulica. Remova a tampa do reservatório de direção assistida hidráulica.



223

Encha o reservatório de direção assistida hidráulica com líquido.



Substituição: bomba de água & kit de distribuição – SEAT Toledo III (5P2).
Conselho da AUTODOC:

- Utilize o líquido hidráulico de direção assistida recomendado pelo fabricante do automóvel.
- O nível do líquido hidráulico de direção assistida deve estar na marca MAX no reservatório.

224

Ligue os terminais à bateria.



Substituição: bomba de água & kit de distribuição – SEAT Toledo III (5P2).
AUTODOC recomenda:

- Tenha cuidado! Não confunda os terminais positivos e negativos da bateria do carro.

225

Aparafuse os elementos de fixação dos terminais da bateria. Use uma chave soquete n° 10. Use uma chave de catraca.



226

Ligue o motor por alguns minutos. Isto deve ser feito de modo a remover o ar residual do sistema de refrigeração e para verificar se os componentes estão a funcionar corretamente.



227

Desligue o motor.

228

Verifique o nível do líquido de refrigeração. Caso seja necessário, encha-o até ao nível indicado.



Por favor tenha em atenção!

- O nível do líquido de refrigeração deve atingir a marca MAX.

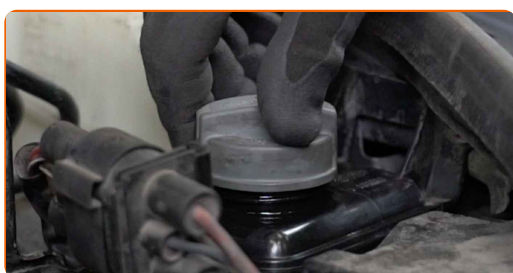
229

Aparafuse o parafuso de purga do sistema de refrigeração. Use uma chave soquete nº 10. Use uma chave de catraca.



230

Coloque a tampa no reservatório da direção assistida hidráulica.



231

Aparafuse a tampa do reservatório de direção assistida hidráulica.

232

Coloque a tampa do depósito do líquido de refrigeração.

233

Enrosque a tampa do depósito do líquido de refrigeração.



234

Instale a tampa do motor e fixe-a.

AUTODOC recomenda:

- Substituição: bomba de água & kit de distribuição – SEAT Toledo III (5P2). Não use força excessiva durante a montagem. Isso poderá danificar a peça.
- Certifique-se que a tampa do motor está bem encaixada. Não deve estar deslocada dos fixadores guia.

235

Remova a proteção do guarda-lamas.

236

Feche o capô.

Substituição: bomba de água & kit de distribuição – SEAT Toledo III (5P2). Os especialistas da AUTODOC recomendam:

- Certifique-se de anotar a quilometragem em que substituiu a correia de distribuição e os kits de bomba de água.

MUITO BEM! [VER MAIS TUTORIAIS](#)

AUTODOC – ALTA QUALIDADE E PEÇAS DE AUTOMÓVEIS A PREÇOS ACESSÍVEIS ONLINE

APLICATIVO MÓVEL AUTODOC: AGARRE ÓTIMAS OFERTAS E FAÇA COMPRAS CONVENIENTEMENTE



UMA ENORME SELEÇÃO DE PEÇAS DE REPOSIÇÃO PARA O SEU AUTOMÓVEL

BOMBA DE ÁGUA & KIT DE DISTRIBUIÇÃO: UMA AMPLA SELEÇÃO

(i) DISCLAIMER (ISENÇÃO DE RESPONSABILIDADE):

O documento contém apenas recomendações gerais que podem ser úteis para os Senhores quando procederem a trabalhos de reparação ou substituição. AUTODOC não se responsabiliza por qualquer perda, lesão, danificação de propriedade que ocorre durante o processo de reparação ou substituição devido a utilização incorreta ou interpretação errada da informação fornecida.

AUTODOC não se responsabiliza por qualquer possível erro ou falta de clareza contidos neste guia. A informação fornecida destina-se exclusivamente a fins de informação e não pode substituir as instruções de especialista.

AUTODOC não se responsabiliza pelo uso incorreto ou perigoso de equipamento, ferramentas e peças de automóvel. AUTODOC recomenda fortemente usar do máximo cuidado e observar as regras de segurança quando proceder a trabalhos de reparação ou substituição. Lembramos: o uso de peças de automóvel de qualidade inferior não garante o nível apropriado de segurança no trânsito.

© Copyright 2022 – Todos os conteúdos deste site, especialmente textos, fotografias e gráficos, estão sob a proteção do copyright. AUTODOC GmbH reserva todos os direitos, incluindo os direitos de reprodução, publicação, edição e tradução.