



Como mudar pinças de  
travão da parte dianteira  
em **SEAT Toledo IV**  
**Hatchback (KG3)** - guia  
de substituição

## TUTORIAL EM VÍDEO SEMELHANTE



Este vídeo mostra o procedimento de substituição de uma peça de automóvel semelhante noutro veículo

### **Importante!**

Este procedimento de substituição pode ser usado para:

SEAT Toledo IV Hatchback (KG3) 1.2, SEAT Toledo IV Hatchback (KG3) 1.2 TSI, SEAT Toledo IV Hatchback (KG3) 1.4 TSI, SEAT Toledo IV Hatchback (KG3) 1.6 TDI, SEAT Toledo IV Hatchback (KG3) 1.6 (CFNA)

Os passos podem variar ligeiramente dependendo do design do automóvel.

Este tutorial foi criado com base no procedimento de substituição de uma peça de automóvel semelhante em: AUDI A3 Sportback (8PA) 1.2 TSI

**SUBSTITUIÇÃO: PINÇAS DE TRAVÃO – SEAT TOLEDO IV HATCHBACK (KG3). FERRAMENTAS DE QUE PODERÁ NECESSITAR:**



- Escova de Arame
- Produto de limpeza para travões
- Pasta contra chiar
- Massa de cobre
- Chave Combinada nº 11
- ponta hexagonal n.º H7
- Chave de caixa n.º 11
- Soquete de impacto para roda nº 17
- Chave de catraca
- Chave dinamométrica
- Pé-de-cabra
- Recipiente de líquidos
- Kit de purga de travões
- Clipe para a mangueira de travão
- Calço de roda

**Comprar ferramentas**

Substituição: pinças de travão – SEAT Toledo IV Hatchback (KG3). Os profissionais recomendam:

- O procedimento de substituição é idêntico para as pinças de travão esquerda e direita no mesmo eixo.
- Todo o trabalho deve ser feito com o motor parado.

## SUBSTITUIÇÃO: PINÇAS DE TRAVÃO – SEAT TOLEDO IV HATCHBACK (KG3). SIGA OS SEGUINTE PASSOS:

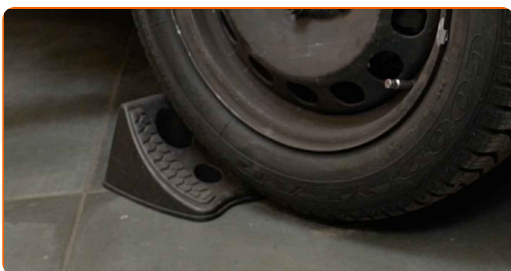
1

Abra o capô. Desaperte a tampa do reservatório de líquido dos travões.



2

Fixe as rodas com os calços.



3

Solte os parafusos de montagem das rodas. Use o soquete de impacto para roda #17.



**4** Elevar a parte dianteira do carro e fixar em suportes.

**5** Desaperte os parafusos da roda.



**AUTODOC recomenda:**

- Para evitar uma lesão, segure a roda ao desapertar os parafusos.

**6** Retire a roda.



**7** Limpe a área onde a mangueira do travão está conectada à pinça do travão e ao tubo do circuito de travagem. Use uma escova metálica. Utilize um produto de limpeza para travões.



**AUTODOC recomenda:**

- Substituição: pinças de travão – SEAT Toledo IV Hatchback (KG3). Depois de aplicar o spray, espere alguns minutos.

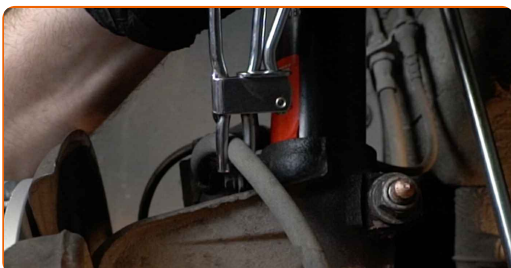
**8**

Coloque um recipiente por baixo para recolher o líquido dos travões.



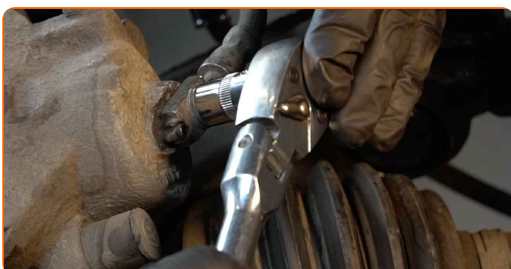
**9**

Prenda a mangueira do travão com uma abraçadeira adequada.



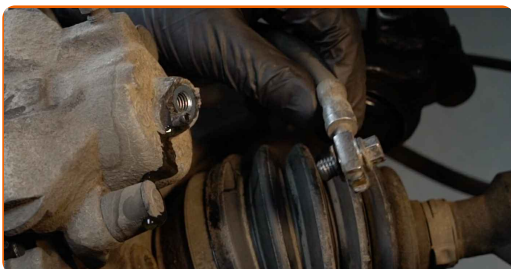
**10**

Desenrosque a mangueira do travão da pinça de travão. Use uma chave soquete nº 11. Use uma chave de catraca.



**11**

Remova a mangueira do travão.



12

Remova as tampas anti poeira dos pinos de guia da pinça do travão. Utilize um pé-de-cabra.



13

Desparafuse a fixação de pinça de travão. Use HEX n.º H7 Use uma chave de catraca.



14

Retire a pinça de travão.



Substituição: pinças de travão – SEAT Toledo IV Hatchback (KG3). AUTODOC recomenda:

- Ao substituir a pinça de travão, é recomendado verificar se existem danos na mangueira do travão e, se necessário, substituir por uma nova.
- Ao substituir uma pinça de travão é recomendado substituir as pastilhas de travão, verificar o estado dos discos de travão e substituí-los por novos, se necessário.

**15** Remover as pastilhas de travão. Utilize um pé-de-cabra.



**16** Instale as pastilhas de travão.



Substituição: pinças de travão – SEAT Toledo IV Hatchback (KG3). Os especialistas da AUTODOC recomendam:

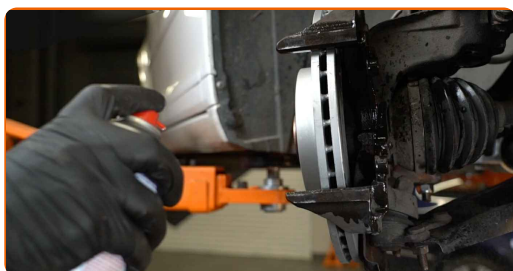
- Se vai utilizar as pastilhas de travão antigas, limpe-as.
- Use uma escova metálica.

**17** Trate as pastilhas de travão na área onde a sua superfície entra em contacto com o suporte da pinça de travão. Use pasta contra chiar.





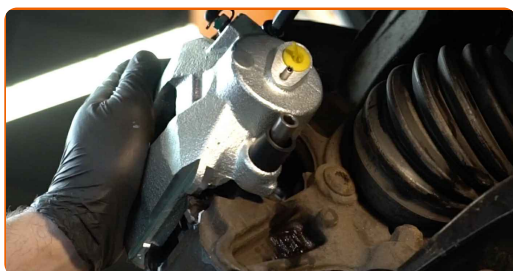
- 18** Limpe a braçadeira da pinça de travão de sujidade e poeira. Use uma escova metálica. Utilize um produto de limpeza para travões.



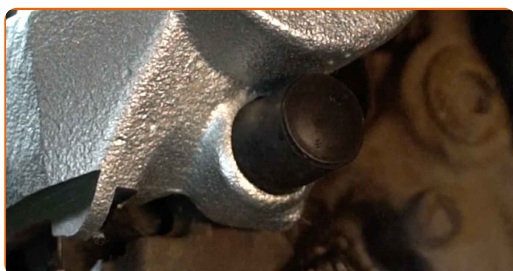
**Substituição: pinças de travão – SEAT Toledo IV Hatchback (KG3). Conselho:**

- Após aplicar o spray, espere alguns minutos.

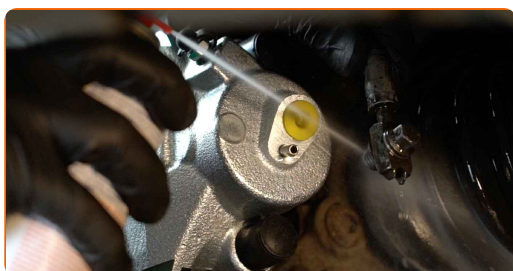
- 19** Instale a pinça do travão e fixe-o. Use HEX n.º H7. Use uma chave de torque. Aperte-o para o torque de 30 Nm.



- 20** Instale as tampas anti poeira dos pinos de guia da pinça de travão.



- 21** Trate da mangueira do travão. Utilize um produto de limpeza para travões.



**AUTODOC recomenda:**

- Substituição: pinças de travão – SEAT Toledo IV Hatchback (KG3). Depois de aplicar o spray, espere alguns minutos.

**22**

Instalar e fixar a mangueira do travão numa nova pinça.



**23**

Aperte o elemento de fixação que liga o tubo de freio à pinça do travão. Use uma chave soquete nº 11. Use uma chave de torque. Aperte-o para o torque de 35 Nm.



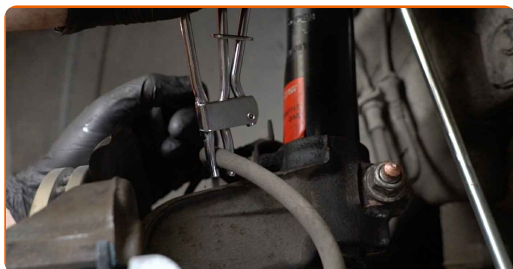
**24**

Solte o parafuso de purga do travão. Use uma chave combinada nº 11.



**25**

Retire a abraçadeira da mangueira do travão.



**26** Ligue o kit de purga do travões ao parafuso de purga do travões.



**27** Purgue o sistema da pinça de travão. Sem ligar o motor, pressione o pedal do travão várias vezes até sentir uma resistência significativa.



**28** Aperte o parafuso de purga do travão. Use uma chave combinada nº 11.



**29** Desligue o kit de purga do travões.



**30** Aperte o parafuso de purga da pinça de travão. Use uma chave soquete nº 11. Use uma chave de torque. Aperte-o para o torque de 9 Nm.



31

Trate a superfície onde o disco de travão entra em contacto com o aro da roda. Use massa de cobre.



32

Limpe a superfície do disco de travão. Utilize um produto de limpeza para travões.



Substituição: pinças de travão – SEAT Toledo IV Hatchback (KG3). Conselho de especialistas da AUTODOC:

- Após aplicar o spray, espere alguns minutos.

33

Instale a roda.



AUTODOC recomenda:

- Importante! Segure a roda enquanto enrosca os parafusos de fixação. SEAT Toledo IV Hatchback (KG3)

34

Aperte os parafusos da roda. Use o soquete de impacto para roda #17.



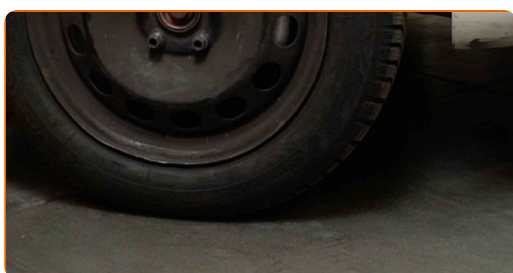
35

Baixar o carro e trabalhar em ordem transversal, apertar os parafusos das rodas. Use o soquete de impacto para roda #17. Use uma chave de torque. Aperte-o para o torque de 120 Nm.



36

Retire os macacos e calços.



Substituição: pinças de travão – SEAT Toledo IV Hatchback (KG3). AUTODOC recomenda:

- Verifique o nível do líquido de travões no depósito de expansão e reabasteça, se necessário.

**37**

Aperte a tampa do reservatório de líquido dos travões. Feche o capô.



**MUITO BEM!** 

**VER MAIS TUTORIAIS**

# AUTODOC – ALTA QUALIDADE E PEÇAS DE AUTOMÓVEIS A PREÇOS ACESSÍVEIS ONLINE

APLICATIVO MÓVEL AUTODOC: AGARRE ÓTIMAS OFERTAS E FAÇA COMPRAS CONVENIENTEMENTE



**AUTODOC**

GET IT ON  **Google Play**

Download on the  **App Store**

**Download**

**UMA ENORME SELEÇÃO DE PEÇAS DE REPOSIÇÃO PARA O SEU AUTOMÓVEL**

**PINÇAS DE TRAVÃO: UMA AMPLA SELEÇÃO**

## **(i) DISCLAIMER (ISENÇÃO DE RESPONSABILIDADE):**

O documento contém apenas recomendações gerais que podem ser úteis para os Senhores quando procederem a trabalhos de reparação ou substituição. AUTODOC não se responsabiliza por qualquer perda, lesão, danificação de propriedade que ocorre durante o processo de reparação ou substituição devido a utilização incorreta ou interpretação errada da informação fornecida.

AUTODOC não se responsabiliza por qualquer possível erro ou falta de clareza contidos neste guia. A informação fornecida destina-se exclusivamente a fins de informação e não pode substituir as instruções de especialista.

AUTODOC não se responsabiliza pelo uso incorreto ou perigoso de equipamento, ferramentas e peças de automóvel. AUTODOC recomenda fortemente usar do máximo cuidado e observar as regras de segurança quando proceder a trabalhos de reparação ou substituição. Lembramos: o uso de peças de automóvel de qualidade inferior não garante o nível apropriado de segurança no trânsito.

© Copyright 2023 – Todos os conteúdos deste site, especialmente textos, fotografias e gráficos, estão sob a proteção do copyright. AUTODOC SE reserva todos os direitos, incluindo os direitos de reprodução, publicação, edição e tradução.