



Como mudar casquilho
da barra estabilizadora
da parte traseira em **VW**
Sharan 1 - guia de
substituição

TUTORIAL EM VÍDEO



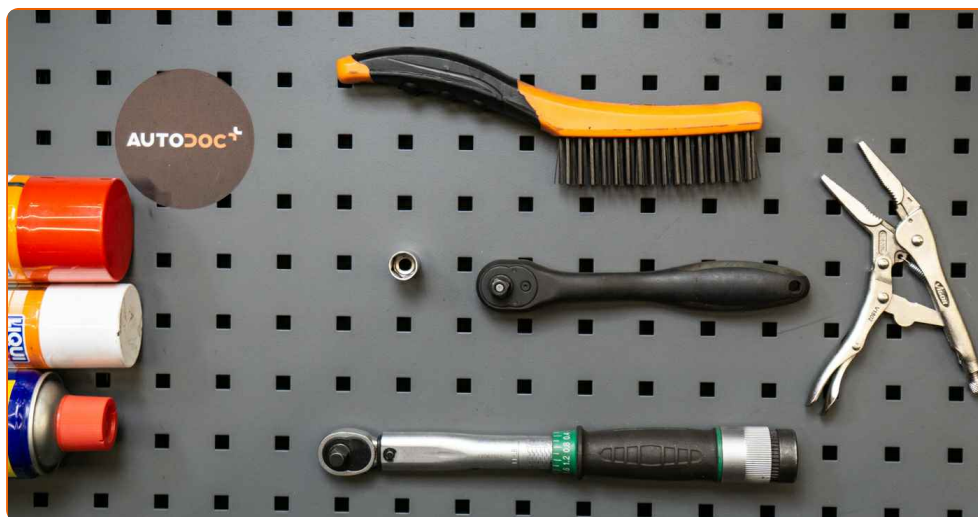
Importante!

Este procedimento de substituição pode ser usado para:

VW SHARAN (7M8, 7M9, 7M6) 1.9 TDI, VW SHARAN (7M8, 7M9, 7M6) 2.0, VW SHARAN (7M8, 7M9, 7M6) 2.8 VR6, VW SHARAN (7M8, 7M9, 7M6) 2.8 VR6 Syncro, VW SHARAN (7M8, 7M9, 7M6) 1.8 T 20V, VW SHARAN (7M8, 7M9, 7M6) 2.0 TDI, VW SHARAN (7M8, 7M9, 7M6) 2.8 V6 24V, VW SHARAN (7M8, 7M9, 7M6) 2.8 V6 24V 4motion, VW SHARAN (7M8, 7M9, 7M6) 1.9 TDI 4motion, VW SHARAN (7M8, 7M9, 7M6) 2.0 LPG

Os passos podem variar ligeiramente dependendo do design do automóvel.

SUBSTITUIÇÃO: CASQUILHO DA BARRA ESTABILIZADORA – VW SHARAN 1. FERRAMENTAS DE QUE PODERÁ NECESSITAR:



- Escova de Arame
- Spray WD-40
- Massa de cobre
- Chave de caixa n.º 13
- Chave de catraca
- Chave dinamométrica
- Chave De Fenda Plana
- Alicates Bomba de Água
- Macaco hidráulico para caixa de transmissão

COMPRAR FERRAMENTAS

Substituição: casquilho da barra estabilizadora – VW Sharan 1. Conselho da AUTODOC:

- As buchas da barra estabilizadora devem ser substituídas em simultâneo.
- O procedimento de substituição é idêntico para as buchas esquerda e direita da barra estabilizadora.
- Todo o trabalho deve ser feito com o motor parado.

SUBSTITUIÇÃO: CASQUILHO DA BARRA ESTABILIZADORA – VW SHARAN 1. SEQUÊNCIA RECOMENDADA DE PASSOS:

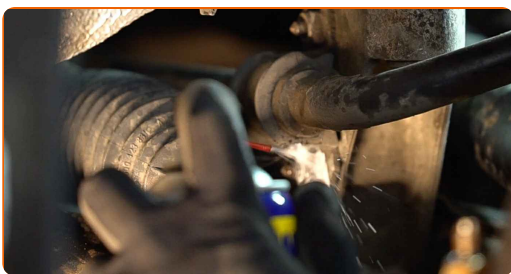
1

Eleve o automóvel utilizando um macaco ou coloque-o sobre um poço de inspeção.

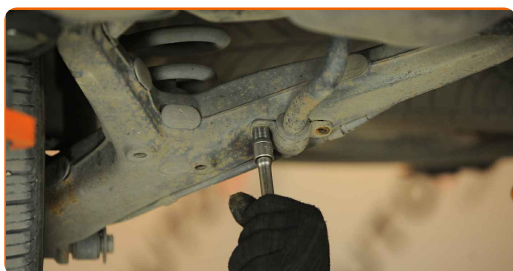


2

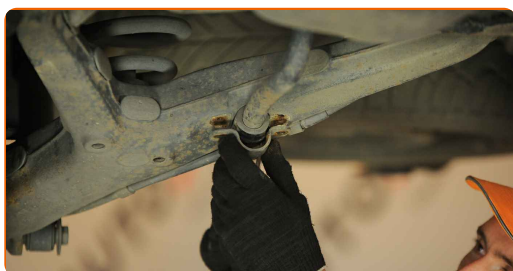
Limpe os fixadores dos suportes da bucha da barra estabilizadora. Use uma escova metálica. Use spray WD-40.



- 3** Desaperte os fixadores dos suportes da bucha da barra estabilizadora. Use uma chave soquete nº 13. Use uma chave de catraca.



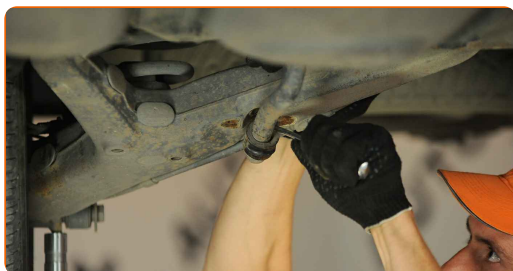
- 4** Retire os suportes da bucha da barra estabilizadora. Use uma chave de fenda plana.



- 5** Fixe a viga do eixo traseiro. Use um macaco hidráulico de caixa de transmissão.

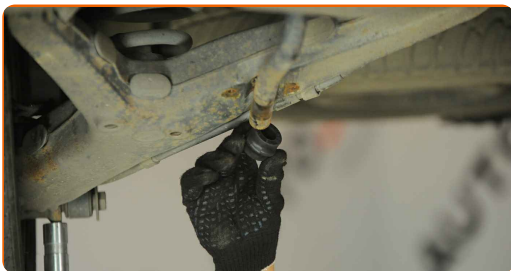


- 6** Retire as buchas da barra estabilizadora. Use uma chave de fenda plana. Use alicates de bomba de água.



- 7** Limpe os locais de montagem das buchas da barra estabilizadora. Use uma escova metálica. Use spray WD-40.

8 Instale um novo conjunto de buchas da barra estabilizadora. Use uma chave de fenda plana.

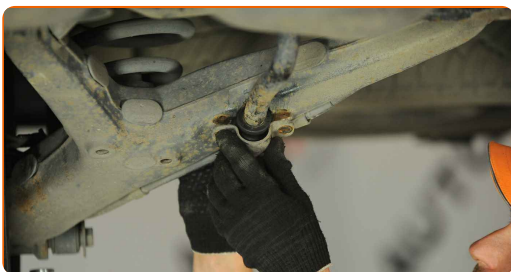


9 Remova o apoio sob a viga do eixo traseiro.

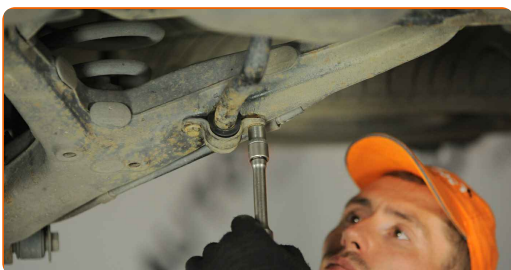
AUTODOC recomenda:

- Substituição: casquilho da barra estabilizadora – VW Sharan 1. Baixe o macaco de transmissão suavemente, sem solavancos, para evitar danificar os componentes e mecanismos.

10 Instale os suportes da bucha da barra estabilizadora.



11 Aperte os fixadores dos suportes da bucha da barra estabilizadora. Use uma chave soquete nº 13. Use uma chave de torque. Aperte-o para o torque de 35 Nm.



12 Trate os fixadores dos suportes da bucha da barra estabilizadora. Use massa de cobre.

13

Abaixar o automóvel.



MUITO BEM! 

VER MAIS TUTORIAIS

AUTODOC – ALTA QUALIDADE E PEÇAS DE AUTOMÓVEIS A PREÇOS ACESSÍVEIS ONLINE

APLICATIVO MÓVEL AUTODOC: AGARRE ÓTIMAS OFERTAS E FAÇA COMPRAS CONVENIENTEMENTE



+ AUTODOC

GET IT ON
Google Play

Download on the
App Store

Download

UMA ENORME SELEÇÃO DE PEÇAS DE REPOSIÇÃO PARA O SEU AUTOMÓVEL

COMPRE PEÇAS DE REPOSIÇÃO PARA VW

CASQUILHO DA BARRA ESTABILIZADORA: UMA AMPLA SELEÇÃO

ESCOLHA AUTO PEÇAS PARA VW SHARAN 1

**CASQUILHO DA BARRA ESTABILIZADORA PARA VW:
COMPRE AGORA**

**CASQUILHO DA BARRA ESTABILIZADORA PARA VW
SHARAN 1: AS MELHORES PROMOÇÕES & OFERTAS**

(i) DISCLAIMER (ISENÇÃO DE RESPONSABILIDADE):

O documento contém apenas recomendações gerais que podem ser úteis para os Senhores quando procederem a trabalhos de reparação ou substituição. AUTODOC não se responsabiliza por qualquer perda, lesão, danificação de propriedade que ocorre durante o processo de reparação ou substituição devido a utilização incorreta ou interpretação errada da informação fornecida.

AUTODOC não se responsabiliza por qualquer possível erro ou falta de clareza contidos neste guia. A informação fornecida destina-se exclusivamente a fins de informação e não pode substituir as instruções de especialista.

AUTODOC não se responsabiliza pelo uso incorreto ou perigoso de equipamento, ferramentas e peças de automóvel. AUTODOC recomenda fortemente usar do máximo cuidado e observar as regras de segurança quando proceder a trabalhos de reparação ou substituição. Lembramos: o uso de peças de automóvel de qualidade inferior não garante o nível apropriado de segurança no trânsito.

© Copyright 2022 – Todos os conteúdos deste site, especialmente textos, fotografias e gráficos, estão sob a proteção do copyright. AUTODOC GmbH reserva todos os direitos, incluindo os direitos de reprodução, publicação, edição e tradução.