



Como mudar kit de  
suspensão da parte  
dianteira em **VW Sharan**  
1 - guia de substituição

## TUTORIAL EM VÍDEO



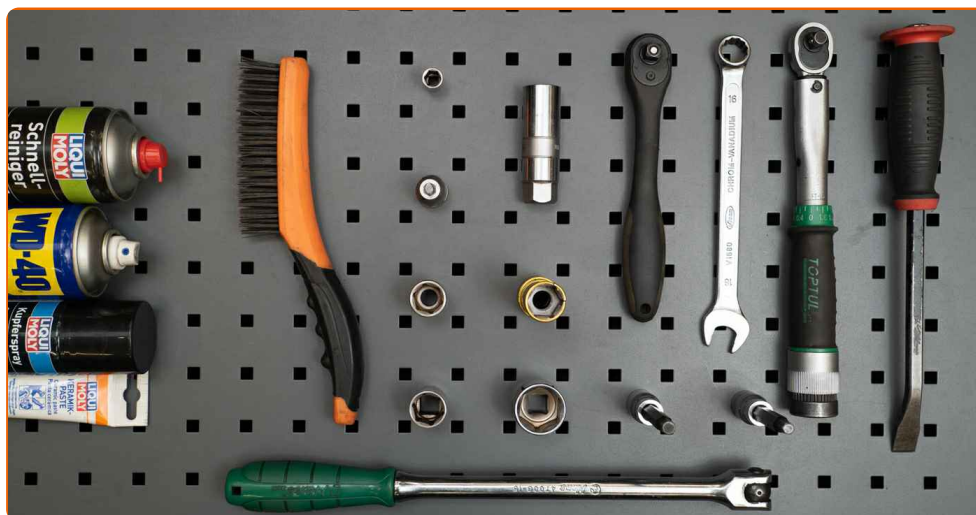
### **Importante!**

Este procedimento de substituição pode ser usado para:

VW SHARAN (7M8, 7M9, 7M6) 1.9 TDI, VW SHARAN (7M8, 7M9, 7M6) 2.0, VW SHARAN (7M8, 7M9, 7M6) 2.8 VR6, VW SHARAN (7M8, 7M9, 7M6) 2.8 VR6 Syncro, VW SHARAN (7M8, 7M9, 7M6) 1.8 T 20V, VW SHARAN (7M8, 7M9, 7M6) 2.0 TDI, VW SHARAN (7M8, 7M9, 7M6) 2.8 V6 24V, VW SHARAN (7M8, 7M9, 7M6) 2.8 V6 24V 4motion, VW SHARAN (7M8, 7M9, 7M6) 1.9 TDI 4motion, VW SHARAN (7M8, 7M9, 7M6) 2.0 16V, VW SHARAN (7M8, 7M9, 7M6) 2.0 LPG

Os passos podem variar ligeiramente dependendo do design do automóvel.

**SUBSTITUIÇÃO: KIT DE SUSPENSÃO – VW SHARAN 1.  
CONSELHO DA AUTODOC:**



- Escova de Arame
- Spray WD-40
- Produto de limpeza para travões
- Massa lubrificante de cerâmica
- Massa de cobre
- Chave dinamométrica
- Chave Combinada nº 16
- Chave de caixa n.º 10
- Chave de caixa n.º 18
- Chave de caixa n.º 19
- Chave de caixa n.º 27
- Chave para a porca do amortecedor de 21 mm
- Chave do amortecedor
- Ponta HEXagonal n.º H7
- Ponta HEXagonal n.º H8
- Soquete de impacto para roda nº 19
- Chave de catraca
- Vira-macho
- compressor hidráulico de molas de suspensão
- Pé-de-cabra
- Macaco hidráulico para caixa de transmissão
- Cobertura para guarda-lamas
- Calço de roda

**COMPRAR FERRAMENTAS**

**Substituição: kit de suspensão – VW Sharan 1. Conselho de especialistas da AUTODOC:**

- Ambas as colunas da suspensão dianteira devem ser substituídos simultaneamente.
- O procedimento de substituição é idêntico para as colunas de suspensão esquerda e direita da suspensão dianteira.
- Por favor, tenha em atenção: todos os trabalhos no automóvel – VW Sharan 1 – devem ser efetuados com o motor desligado.

**EFETUE A SUBSTITUIÇÃO NA SEGUINTE ORDEM:**

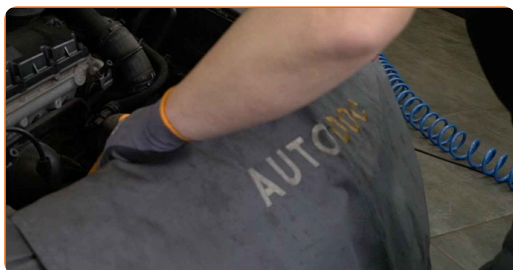
1

Abra o capô.



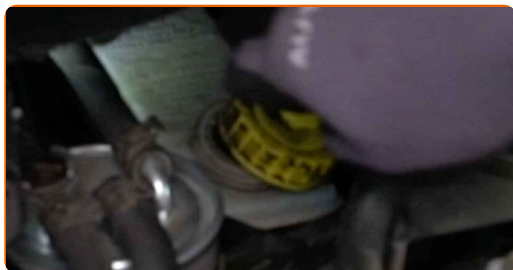
2

Use uma cobertura de proteção para prevenir a danificação da pintura e das peças plásticas do automóvel.

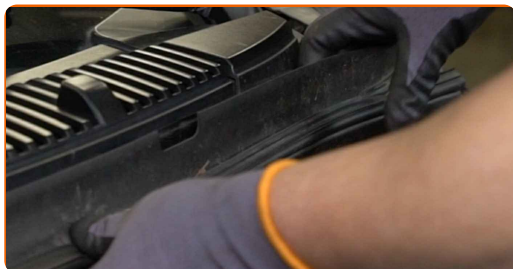


3

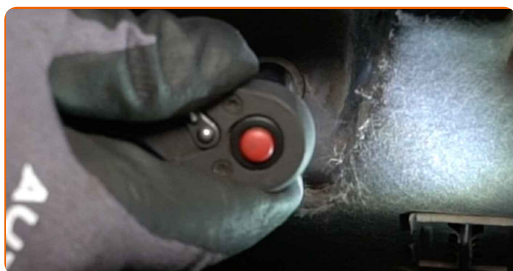
Desaperte a tampa do reservatório de líquido dos travões.



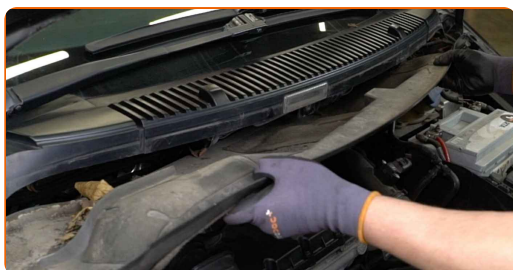
**4** Retire o vedante da grelha do capô.



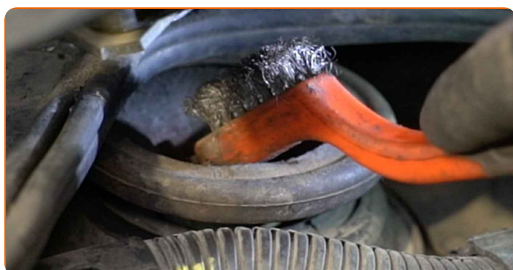
**5** Desenrosque os fixadores do painel de plástico. Use uma chave soquete nº 10. Use uma chave de catraca.



**6** Desmonte o painel de plástico.



**7** Limpe o fixador superior do suporte do dispositivo amortecedor. Use uma escova metálica. Use spray WD-40.

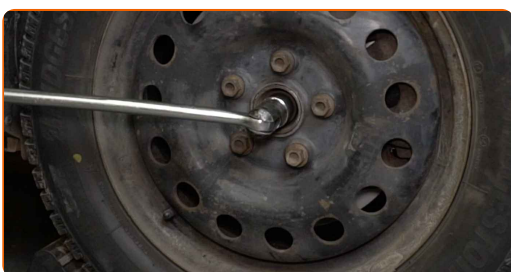


- 8** Solte o fixador superior do apoio da coluna de suspensão. Chave para a porca do amortecedor de 21 mm. Use HEX n.º H7. Use uma chave de catraca.



- 9** Fixe as rodas com os calços.

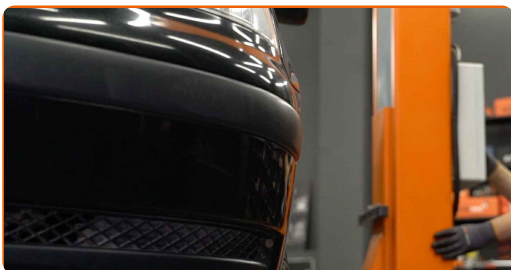
- 10** Solte o fixador do eixo de transmissão. Use uma chave soquete nº 27. Use uma chave de tarraxa.



- 11** Solte os parafusos de montagem das rodas. Use o soquete de impacto para roda #19.



- 12** Eleve o veículo.



Substituição: kit de suspensão – VW Sharan 1. Conselho da AUTODOC:

- Se estiver a utilizar um macaco, certifique-se de que este assenta sobre uma superfície plana sem desníveis.
- Certifique-se de fixar adicionalmente o automóvel com preguiças.

13

Desaperte os parafusos da roda.

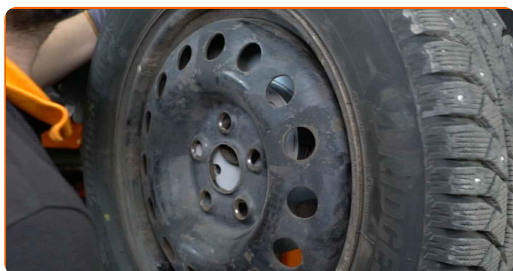


AUTODOC recomenda:

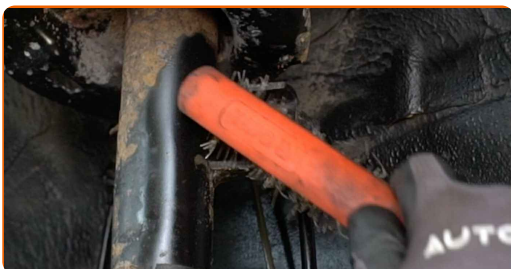
- Aviso! Para evitar lesões, deve segurar a roda enquanto desenrosca os parafusos de fixação. VW Sharan 1

14

Retire a roda.



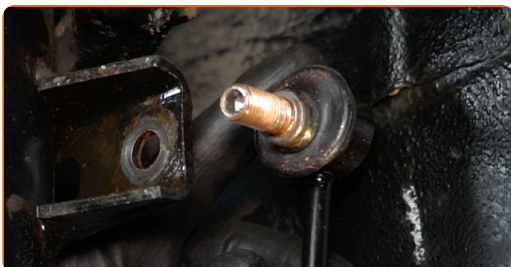
- 15** Limpe o parafuso que liga a bieleta da barra estabilizadora à torre de suspensão. Use uma escova metálica. Use spray WD-40.



- 16** Desparafuse o fixador que conecta a bieleta da barra estabilizadora à coluna do amortecedor. Use uma chave combinada nº 16. Use uma chave soquete nº 19. Use uma chave de catraca.



- 17** Remova a barra estabilizadora.

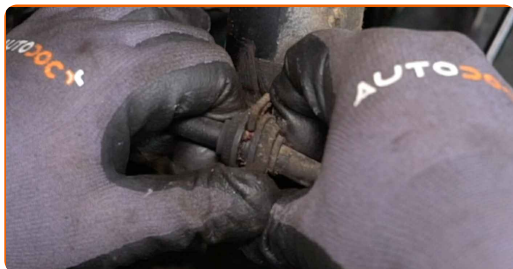


- 18** Desconecte a cablagem do sensor ABS.

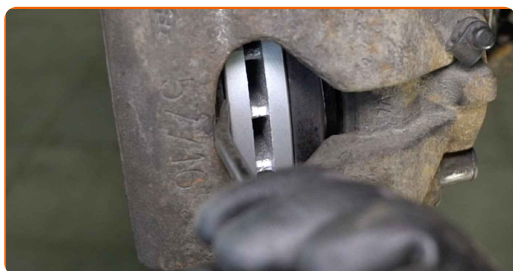




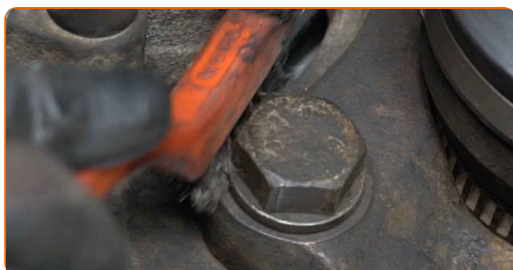
**19** Retire a mangueira de travão do suporte do amortecedor.



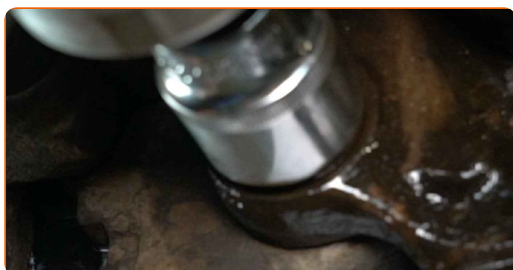
**20** Afaste as pastilhas de travão. Utilize um pé-de-cabra.



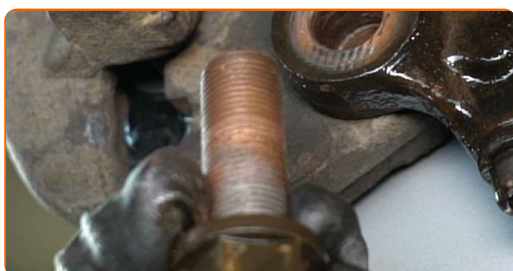
**21** Limpe os fixadores do suporte da pinça de travão. Use uma escova metálica. Use spray WD-40.



**22** Desaperte a fixação da braçadeira da pinça. Use uma chave soquete nº 27. Use uma chave de catraca.

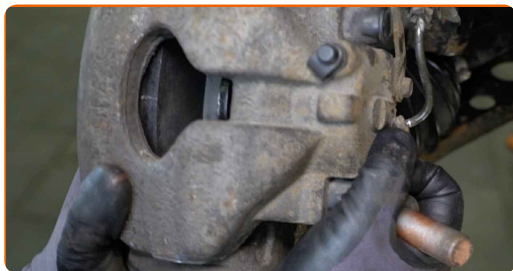


**23** Retire os parafusos de fixação.



24

Retire a pinça de travão em conjunto com o seu suporte.

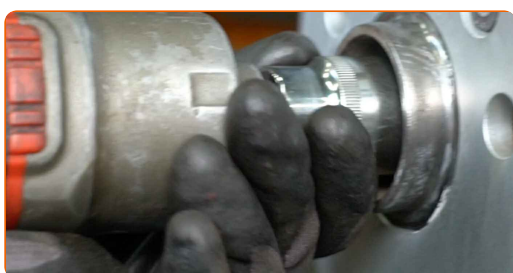


**Substituição: kit de suspensão – VW Sharan 1. Conselho de especialistas da AUTODOC:**

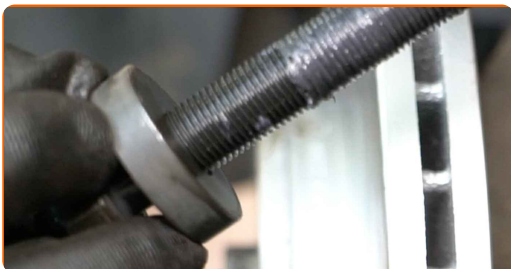
- Prenda a pinça à suspensão ou à estrutura com um fio sem desligar da mangueira de travão para evitar a despressurização do sistema de travagem.
- Certifique-se de que a pinça de travão não está solta na mangueira do travão.
- Não pressione o pedal do travão depois de a pinça do travão ter sido removida. Como resultado, o pistão pode sair do cilindro de travão, e pode ocorrer a fuga de fluido de travão e a despressurização do sistema.

25

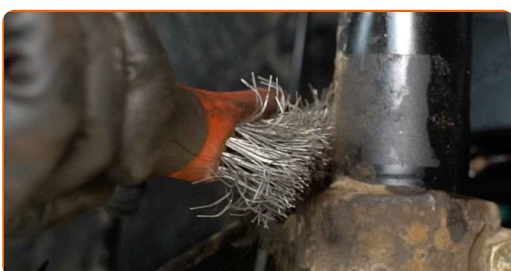
Desaperte o fixador que liga o eixo de transmissão ao cubo de roda. Use uma chave soquete nº 27. Use uma chave de catraca.



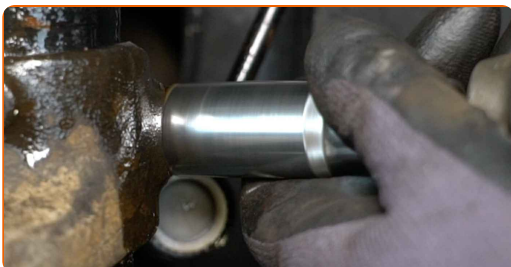
**26** Remova o parafuso de fixação.



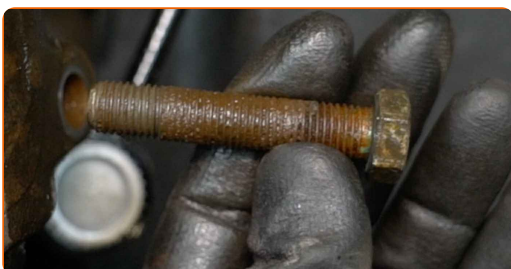
**27** Limpe o fixador inferior que liga o dispositivo amortecedor à manga de eixo. Use uma escova metálica. Use spray WD-40.



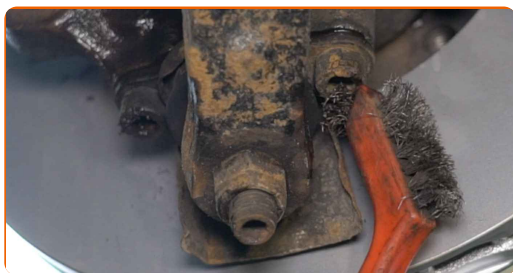
**28** Desaparafuse o elemento de fixação inferior que liga a coluna de suspensão às mangas de eixo. Use uma chave soquete nº 18. Use uma chave de catraca.



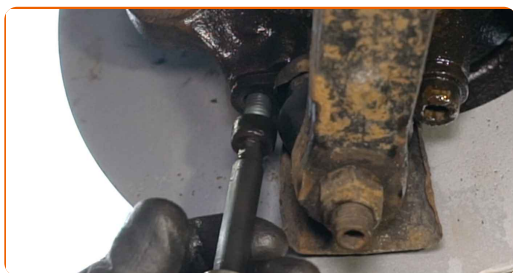
**29** Remova o parafuso de fixação.



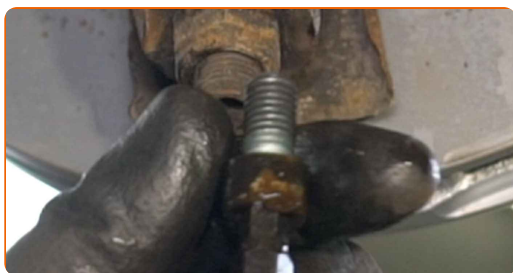
**30** Limpe os fixadores que ligam a junta esférica à manga de eixo. Use uma escova metálica. Use spray WD-40.



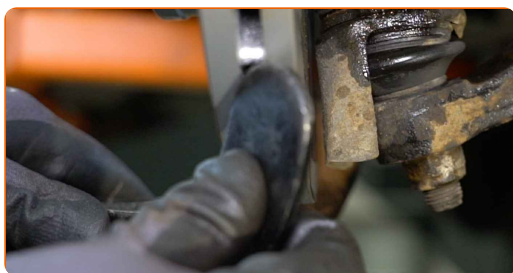
**31** Desaparafuse os fixadores das juntas esféricas da manga de eixo. Use HEX n.º H8. Use uma chave de catraca.



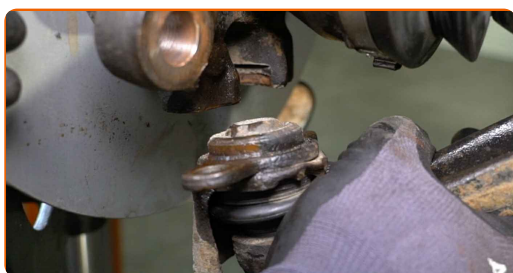
**32** Retire os parafusos de fixação.



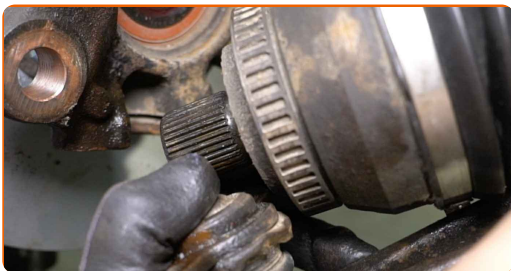
**33** Eleve a manga de eixo. Use um macaco hidráulico de caixa de transmissão.



**34** Desligue a articulação esférica da manga de eixo.



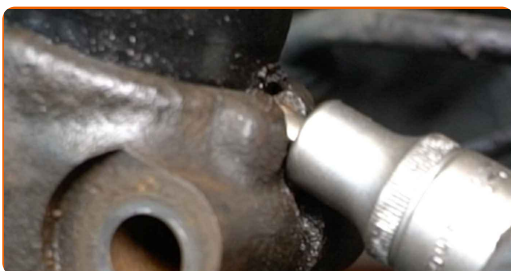
**35** Desconecte o eixo de transmissão da manga de eixo.



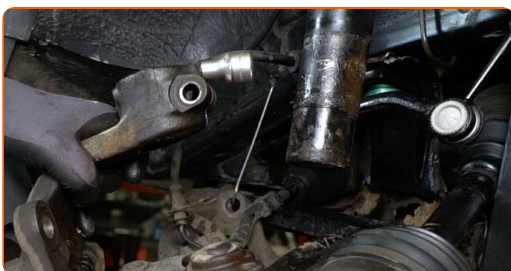
**AUTODOC recomenda:**

- Certifique-se de que o eixo de transmissão não esteja descarregado (quando o automóvel estiver levantado).

**36** Solte o fixador inferior que conecta a coluna de suspensão às mangas de eixo. Use uma chave especial para remover o amortecedor.



**37** Desligar a manga de eixo do suporte do amortecedor.



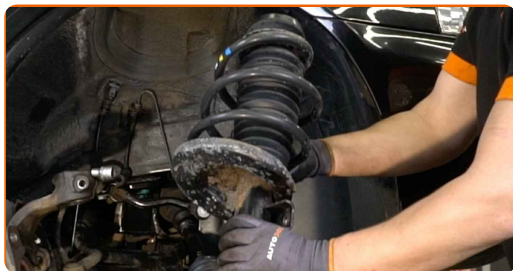
**38** Desapertar a fixação superior de montagem do suporte do amortecedor.

**AUTODOC recomenda:**

- VW Sharan 1 – Para evitar lesões, segure o suporte da suspensão enquanto desaparafusa os parafusos de fixação.

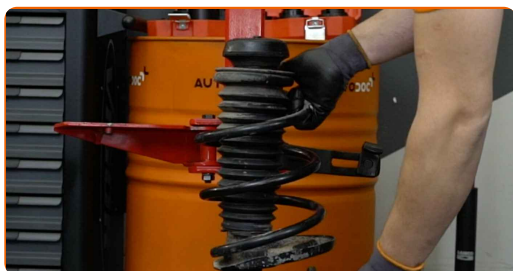
39

Remova o suporte de suspensão.



40

Instale o dispositivo amortecedor no compressor de molas.

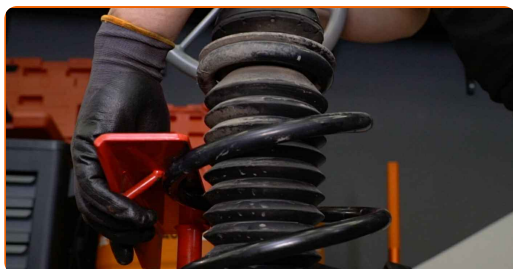


Substituição: kit de suspensão – VW Sharan 1. Conselho da AUTODOC:

- Observe que, quando usando um compressor de mola, as molas helicoidais precisam ser firmemente agarradas, comprimir a mola em lados opostos.
- Assegure a posição correta da mola no retentor.
- Certifique-se que as molas helicoidais entram firmemente nas alças de bloqueio.

41

Comprima a mola.



**42** Limpe a haste do pistão da suspensão. Use uma escova metálica. Use spray WD-40.



**43** Remova a porca do suporte do pistão. Chave para a porca do amortecedor de 21 mm. Use HEX n.º H7. Use uma chave de catraca.



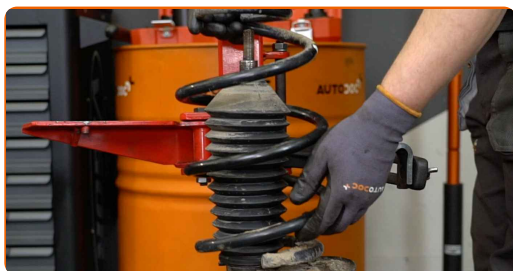
**44** Remova a montagem do suporte superior.



**45** Solte a mola espiral.

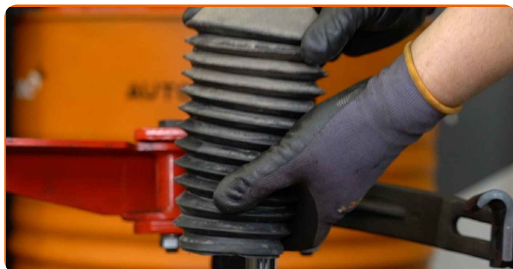


**46** Retire a mola.



47

Remova a tampa protetora contra poeira do amortecedor e o para-choques.

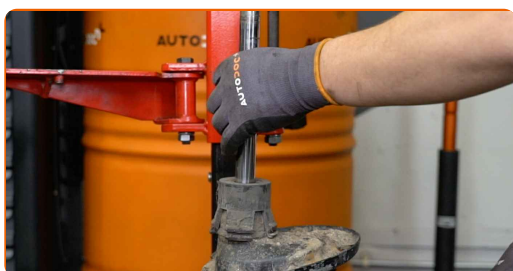


### AUTODOC recomenda:

- Substituição: kit de suspensão – VW Sharan 1. Inspeccione cuidadosamente o suporte, o porta-bagagens e o para-choques do amortecedor. Substitua-os, caso seja necessário.

48

Retire o amortecedor antigo do compressor hidráulico de mola.



49

Instale o amortecedor novo no compressor hidráulico de mola.

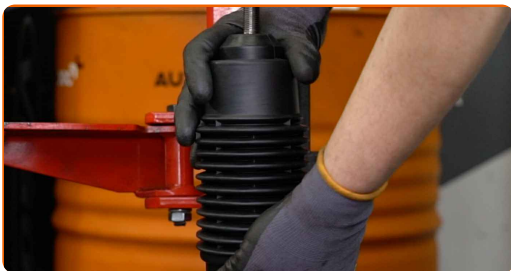


### Substituição: kit de suspensão – VW Sharan 1. Os profissionais recomendam:

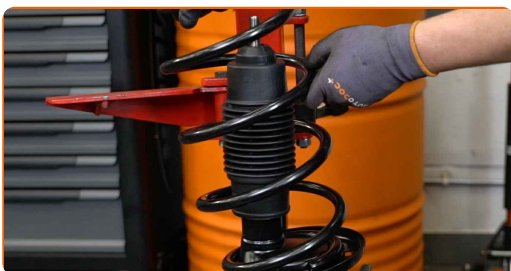
- Antes de instalar um novo amortecedor deve bombeá-lo manualmente 3-5 vezes.



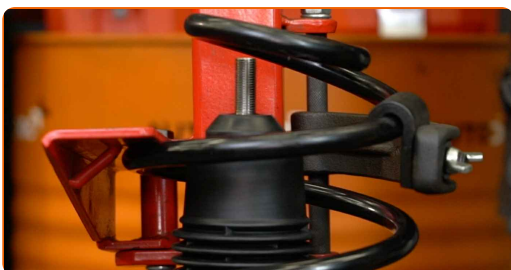
**50** Instale a manga para poeiras e a bomba de bloqueio no novo amortecedor.



**51** Instale a mola do amortecedor.



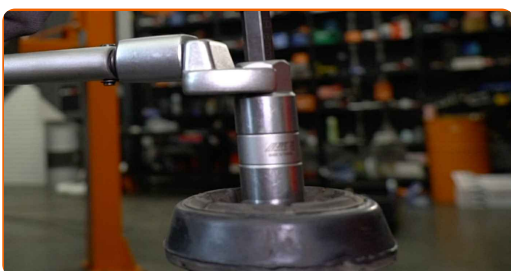
**52** Comprima a mola.



**53** Instale o suporte superior e o rolamento do suporte.



**54** Aperte a porca do suporte do amortecedor da haste do pistão. Chave para a porca do amortecedor de 21 mm. Use HEX n.º H7. Use uma chave de torque. Aperte-o para o torque de 60 Nm.



**AUTODOC recomenda:**

- Certifique-se que a mola está posicionada corretamente. Evite o seu desalinhamento.

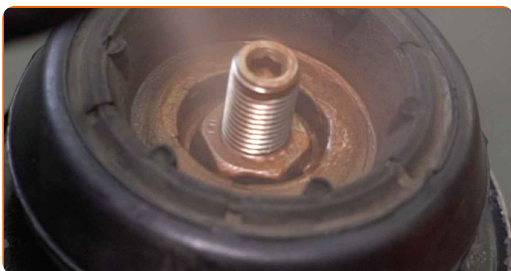
**55**

Solte a mola.



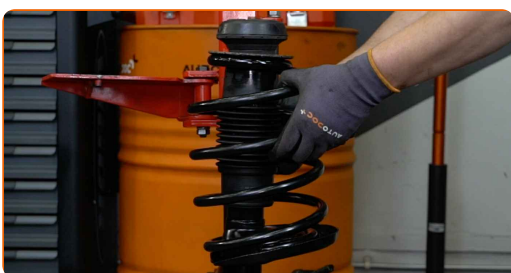
**56**

Trate a haste da coluna do amortecedor. Use massa de cobre.



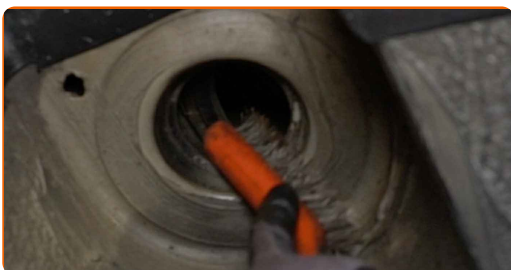
**57**

Retire a coluna de suspensão montada.



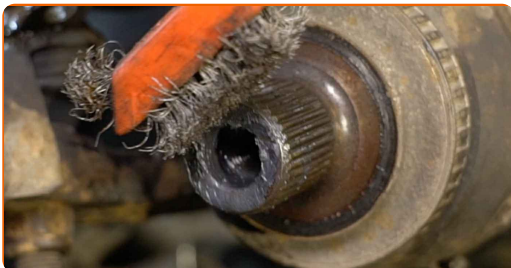
**58**

Limpe os assentos de montagem da coluna do amortecedor. Use uma escova metálica. Use spray WD-40.

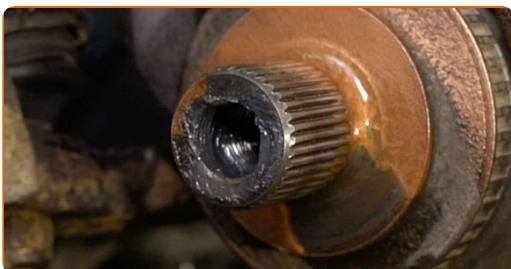


**59** Limpe os fixadores que ligam a junta esférica à manga de eixo. Use uma escova metálica. Use spray WD-40.

**60** Limpe as ranhuras da junta homocinética do eixo de transmissão. Use uma escova metálica. Use spray WD-40.



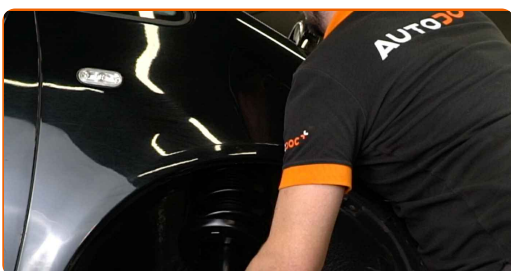
**61** Trate as ranhuras da junta homocinética do eixo de transmissão. Use massa de cobre.



**62** Instale o amortecedor no arco da roda.



**63** Aparafuse os fixadores superiores do suporte do dispositivo amortecedor. Não o aperte.

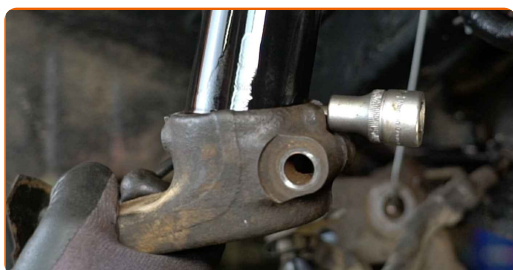


**AUTODOC recomenda:**

- VW Sharan 1 – Para evitar lesões, segure o suporte da suspensão enquanto aparafusa os parafusos de fixação.

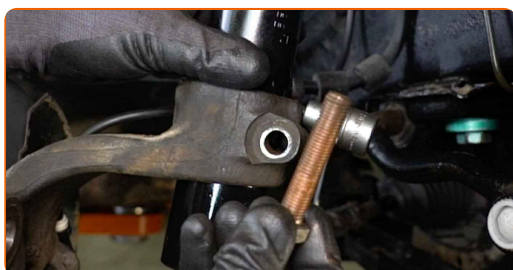
**64**

Fixe o suporte do amortecedor na manga de eixo.



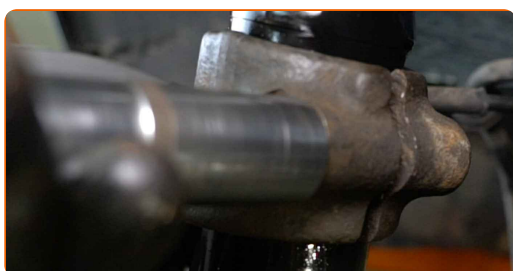
**65**

Instale o parafuso de fixação.



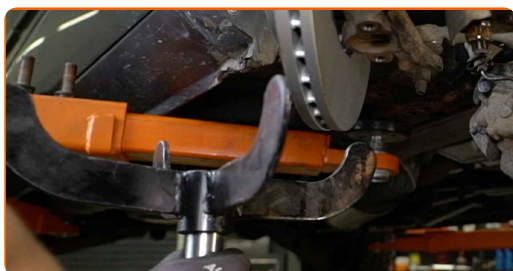
**66**

Aparafuse o elemento de fixação inferior do amortecedor. Use uma chave soquete nº 18. Use uma chave de catraca.



**67**

Retire o apoio sob a manga de eixo.

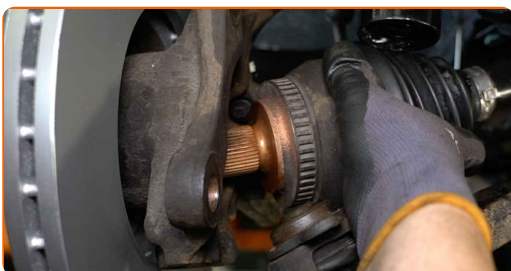


**AUTODOC recomenda:**

- Substituição: kit de suspensão – VW Sharan 1. Baixe o macaco de transmissão suavemente, sem solavancos, para evitar danificar os componentes e mecanismos.

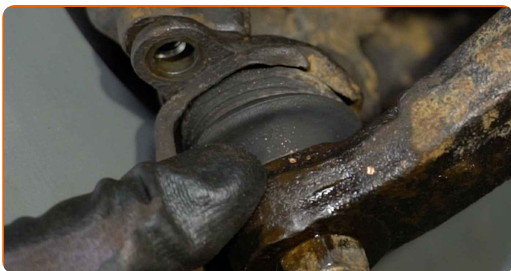
**68**

Instale a manga de eixo no eixo da junta homocinética.



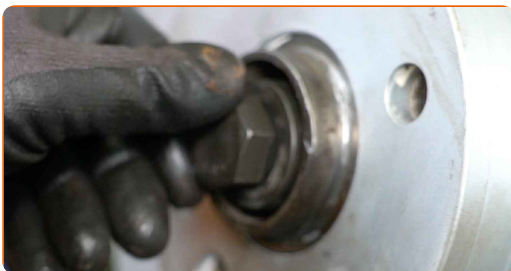
**69**

Conecte a junta esférica à articulação de direção.



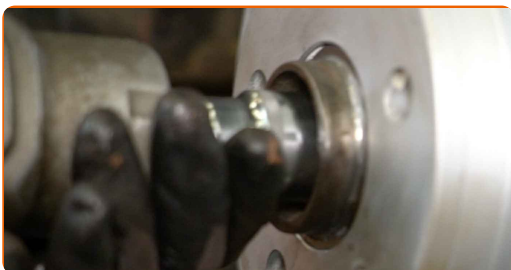
**70**

Instale o parafuso de fixação.

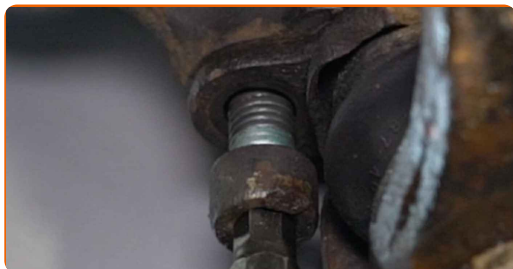


**71**

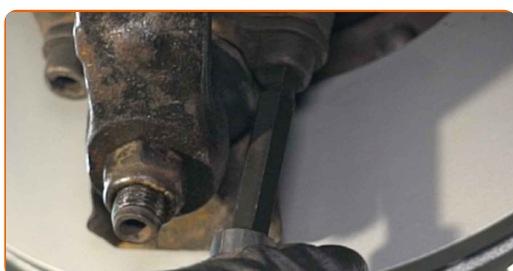
Aparafuse o fixador da junta homocinética. Use uma chave soquete nº 27. Use uma chave de catraca.



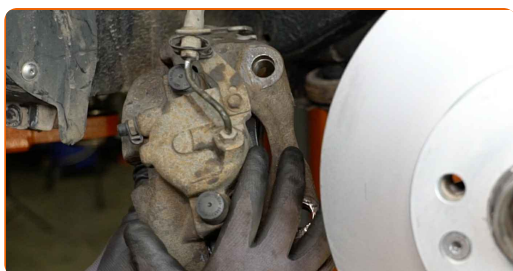
**72** Instale os parafusos de fixação.



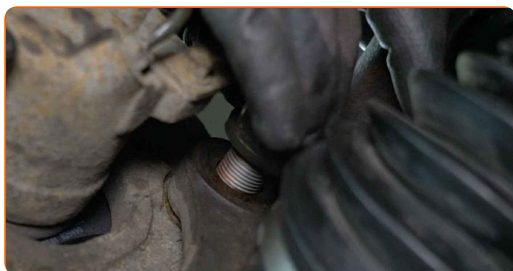
**73** Aperte os fixadores que ligam a junta esférica à manga de eixo. Use HEX n.º H8. Use uma chave de torque. Aperte-o para o torque de 55 Nm.



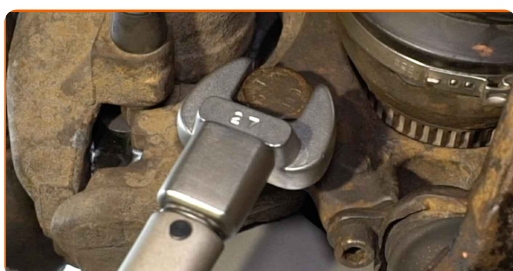
**74** Instale a pinça de travão em conjunto com o seu suporte.



**75** Instale os parafusos de fixação.

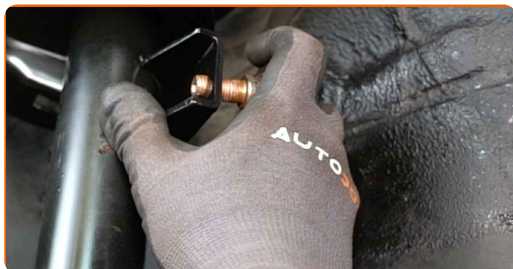


**76** Aperte os parafusos do suporte da pinça do travão. Use uma chave soquete n.º 27. Use uma chave de torque. Aperte-o para o torque de 200 Nm.



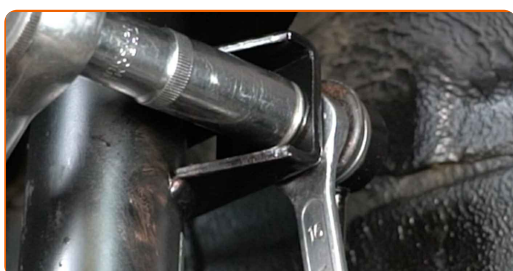
77

Instale o terminal do estabilizador transversal.



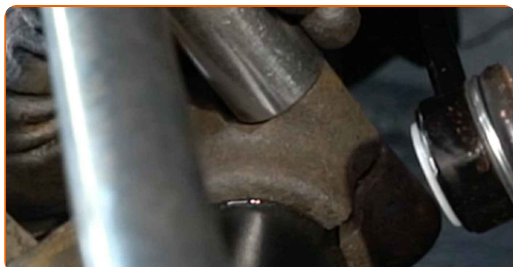
78

Desparafuse o fixador que conecta bieleta da barra estabilizadora à barra estabilizadora. Use uma chave combinada nº 16. Use uma chave soquete nº 19. Use uma chave de torque. Aperte-o para o torque de 100 Nm.



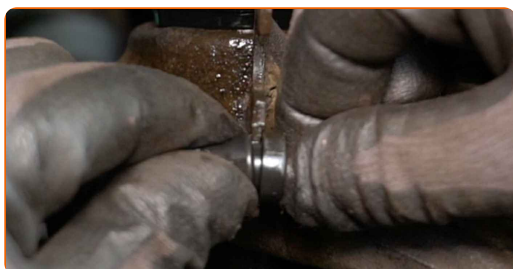
79

Aperte os fixadores inferiores do dispositivo amortecedor. Use uma chave soquete nº 18. Use uma chave de torque. Aperte-o para o torque de 110 Nm.

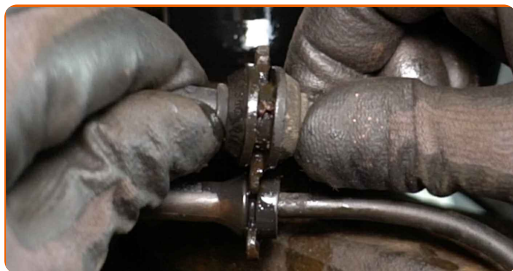


80

Conecte a cablagem do sensor ABS.



**81** Fixe a mangueira do travão à torre da suspensão.



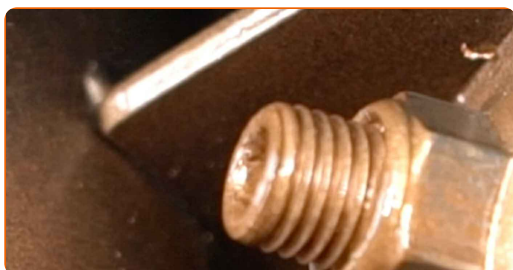
**82** Trate os fixadores da rótula de suspensão. Use massa de cobre.



**83** Aplique produto no fixador que liga a torre da suspensão à manga de eixo. Use massa de cobre.



**84** Aplique produto no fixador que liga a biela da barra estabilizadora à torre de suspensão. Use massa de cobre.





85

Limpe o local de montagem do aro do pneu. Use uma escova metálica.



86

Trate a superfície onde o disco de travão entra em contacto com o aro da roda. Utilize massa lubrificante de cerâmica.



87

Limpe a superfície do disco de travão. Utilize um produto de limpeza para travões.

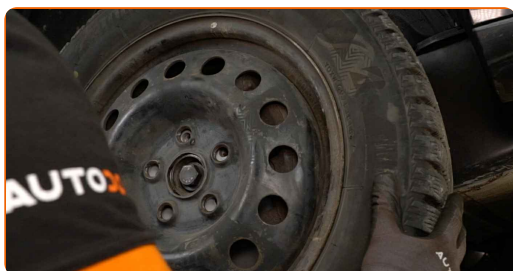


**AUTODOC recomenda:**

- Substituição: kit de suspensão – VW Sharan 1. Depois de aplicar o spray, espere alguns minutos.

88

Instale a roda.

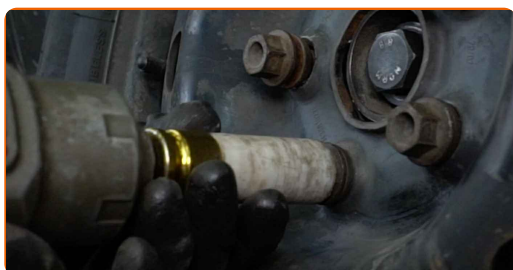


**AUTODOC recomenda:**

- **Aviso!** Para evitar lesões, deve segurar a roda enquanto enrosca os parafusos de fixação do automóvel. VW Sharan 1

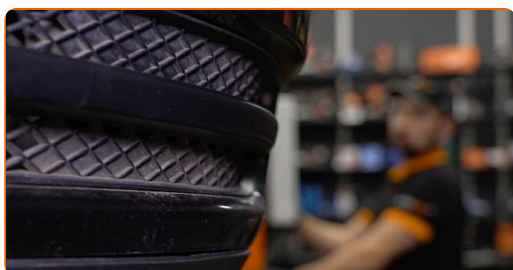
**89**

Aperte os parafusos da roda. Use o soquete de impacto para roda #19.



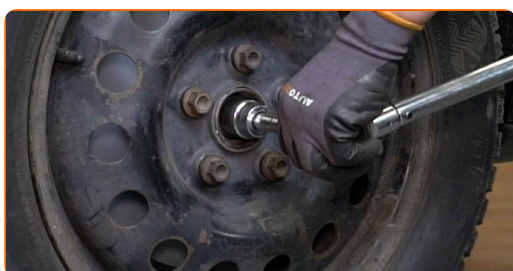
**90**

Abaixar o automóvel.



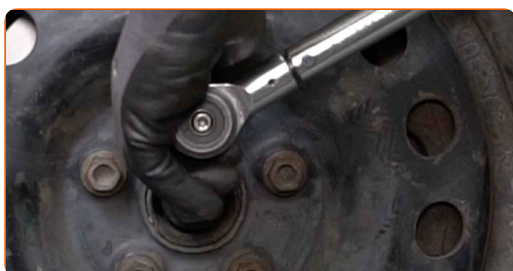
**91**

Aperte o fixador da junta homocinética. Use uma chave soquete nº 27. Use uma chave de torque. Aperte-o para o torque de 150 Nm. +90°



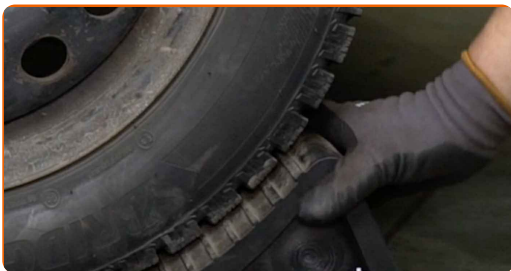
**92**

Apertar os parafusos da roda usando um padrão cruzado. Use o soquete de impacto para roda #19. Use uma chave de torque. Aperte-o para o torque de 170 Nm.



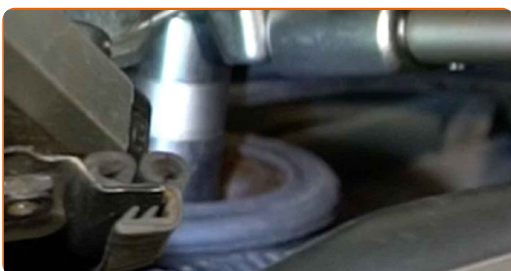
93

Retire os macacos e calços.



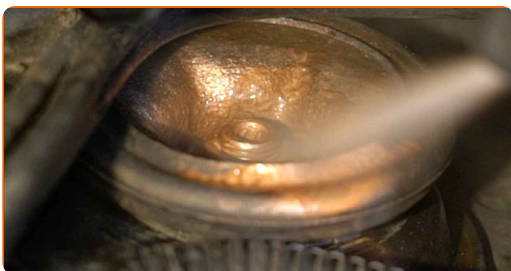
94

Aperte os fixadores superiores do suporte do dispositivo amortecedor. Chave para a porca do amortecedor de 21 mm. Use HEX n.º H7. Use uma chave de torque. Aperte-o para o torque de 70 Nm.



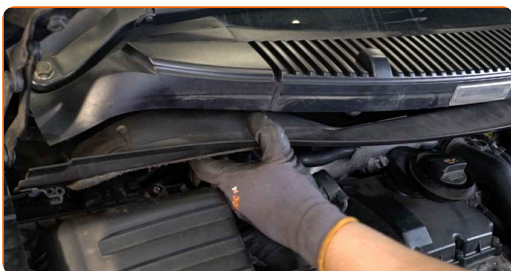
95

Trate o fixador superior do suporte de suspensão. Use massa de cobre.



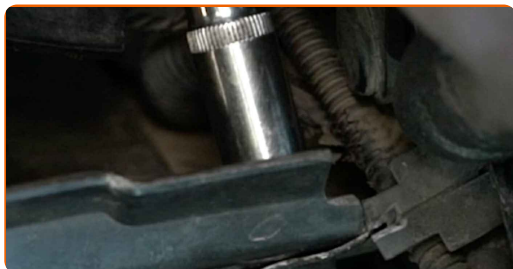
96

Monte o painel de plástico.



97

Aperte os fixadores do painel de plástico. Use uma chave soquete nº 10. Use uma chave de catraca.



98

Instale o vedante da grelha do capô.

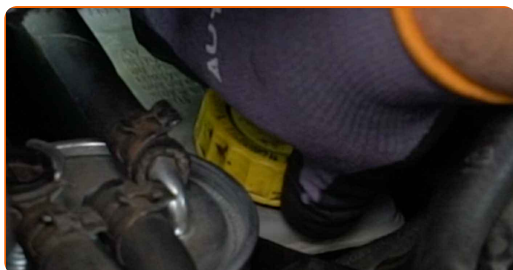


### Substituição: kit de suspensão – VW Sharan 1. Conselho:

- Sem ligar o motor, pressione o pedal do travão várias vezes até sentir uma resistência significativa.
- Verifique o nível do líquido de travões no depósito de expansão e reabasteça, se necessário.

99

Aperte a tampa do reservatório de líquido dos travões.



100

Remova a proteção do guarda-lamas.



101

Feche o capô.



**MUITO BEM!** 

**VER MAIS TUTORIAIS**

## **AUTODOC – ALTA QUALIDADE E PEÇAS DE AUTOMÓVEIS A PREÇOS ACESSÍVEIS ONLINE**

**APLICATIVO MÓVEL AUTODOC: AGARRE ÓTIMAS OFERTAS E FAÇA COMPRAS CONVENIENTEMENTE**



**+ AUTODOC**

GET IT ON  
**Google Play**

Download on the  
**App Store**

**Download**

**UMA ENORME SELEÇÃO DE PEÇAS DE REPOSIÇÃO PARA O SEU AUTOMÓVEL**

**COMPRE PEÇAS DE REPOSIÇÃO PARA VW**

**AMORTECEDOR: UMA AMPLA SELEÇÃO**

[ESCOLHA AUTO PEÇAS PARA VW SHARAN 1](#)[AMORTECEDOR PARA VW: COMPRE AGORA](#)[AMORTECEDOR PARA VW SHARAN 1: AS MELHORES  
PROMOÇÕES & OFERTAS](#)

## **(i) DISCLAIMER (ISENÇÃO DE RESPONSABILIDADE):**

O documento contém apenas recomendações gerais que podem ser úteis para os Senhores quando procederem a trabalhos de reparação ou substituição. AUTODOC não se responsabiliza por qualquer perda, lesão, danificação de propriedade que ocorre durante o processo de reparação ou substituição devido a utilização incorreta ou interpretação errada da informação fornecida.

AUTODOC não se responsabiliza por qualquer possível erro ou falta de clareza contidos neste guia. A informação fornecida destina-se exclusivamente a fins de informação e não pode substituir as instruções de especialista.

AUTODOC não se responsabiliza pelo uso incorreto ou perigoso de equipamento, ferramentas e peças de automóvel. AUTODOC recomenda fortemente usar do máximo cuidado e observar as regras de segurança quando proceder a trabalhos de reparação ou substituição. Lembramos: o uso de peças de automóvel de qualidade inferior não garante o nível apropriado de segurança no trânsito.

© Copyright 2023 – Todos os conteúdos deste site, especialmente textos, fotografias e gráficos, estão sob a proteção do copyright. AUTODOC SE reserva todos os direitos, incluindo os direitos de reprodução, publicação, edição e tradução.