



Como mudar pinças de  
travão da parte dianteira  
em **SKODA Fabia I  
Praktik (6Y5)** - guia de  
substituição

## TUTORIAL EM VÍDEO SEMELHANTE



Este vídeo mostra o procedimento de substituição de uma peça de automóvel semelhante noutro veículo

### **Importante!**

Este procedimento de substituição pode ser usado para:

SKODA Fabia I Praktik (6Y5) 1.2, SKODA Fabia I Praktik (6Y5) 1.9 SDI, SKODA Fabia I Praktik (6Y5) 1.4 TDI, SKODA Fabia I Praktik (6Y5) 1.4, SKODA Fabia I Praktik (6Y5) 1.9 TDI

Os passos podem variar ligeiramente dependendo do design do automóvel.

Este tutorial foi criado com base no procedimento de substituição de uma peça de automóvel semelhante em: SKODA Octavia II Combi (1Z5) 1.8 TSI

**SUBSTITUIÇÃO: PINÇAS DE TRAVÃO – SKODA FABIA I PRAKTIK (6Y5). FERRAMENTAS QUE NECESSITA:**



- Escova de Arame
- Produto de limpeza para travões
- Massa de cobre
- Chave Combinada nº 10
- Ponta hexagonal n.º H7
- Chave de caixa n.º 11
- Soquete de impacto para roda nº 17
- Chave de catraca
- Chave dinamométrica
- Clipe para a mangueira de travão
- Recipiente de líquidos
- Kit de purga de travões
- Pé-de-cabra
- Calço de roda

**Comprar ferramentas**

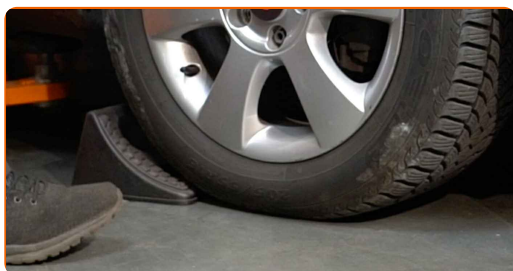
Substituição: pinças de travão – SKODA Fabia I Praktik (6Y5). AUTODOC recomenda:

- O procedimento de substituição é idêntico para as pinças de travão esquerda e direita no mesmo eixo.
- Todo o trabalho deve ser feito com o motor parado.

## SUBSTITUIÇÃO: PINÇAS DE TRAVÃO – SKODA FABIA I PRAKTIK (6Y5). SIGA OS SEGUINTE PASSOS:

**1** Abra o capô. Desaperte a tampa do reservatório de líquido dos travões.

**2** Fixe as rodas com os calços.

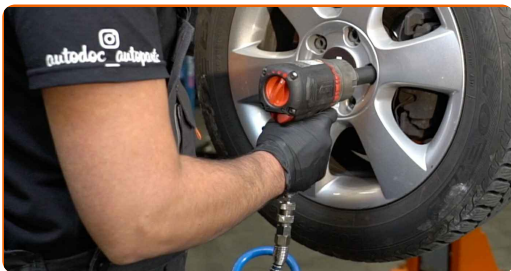


**3** Solte os parafusos de montagem das rodas. Use o soquete de impacto para roda #17.



**4** Elevar a parte dianteira do carro e fixar em suportes.

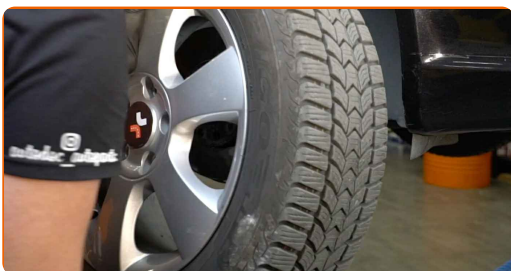
**5** Desaperte os parafusos da roda.



Substituição: pinças de travão – SKODA Fabia I Praktik (6Y5). Conselho:

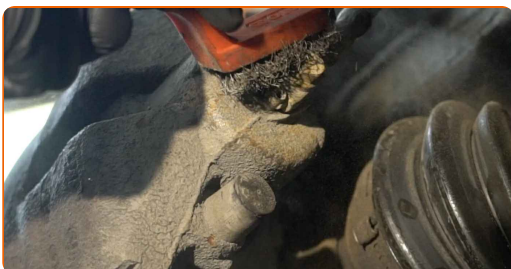
- Para evitar uma lesão, segure a roda ao desapertar os parafusos.

**6** Retire a roda.



**7** Coloque um recipiente por baixo para recolher o líquido dos travões.

**8** Limpe a área onde a mangueira do travão é ligada à pinça e a área dos pinos guia. Use uma escova metálica. Utilize um produto de limpeza para travões.



**AUTODOC recomenda:**

- Substituição: pinças de travão – SKODA Fabia I Praktik (6Y5). Depois de aplicar o spray, espere alguns minutos.

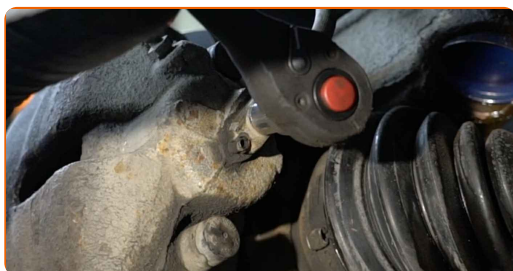
**9**

Prenda a mangueira do travão com uma abraçadeira adequada.



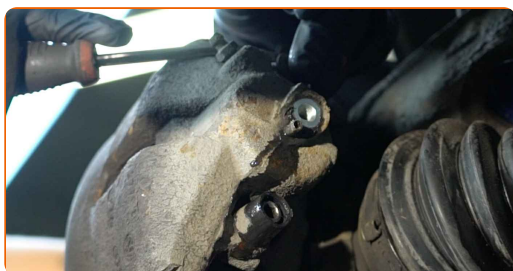
**10**

Desenrosque a mangueira do travão da pinça de travão. Use uma chave soquete nº 11. Use uma chave de catraca.



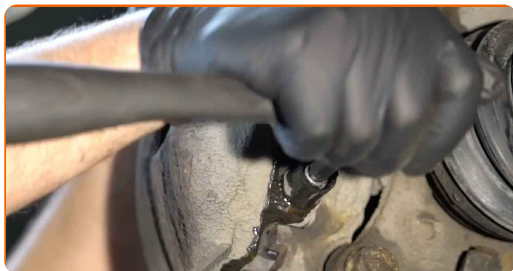
**11**

Remova as tampas anti poeira dos pinos de guia da pinça do travão. Utilize um pé-de-cabra.



12

Desaparafuse a fixação de pinça de travão. Use HEX n.º H7. Use uma chave de catraca.



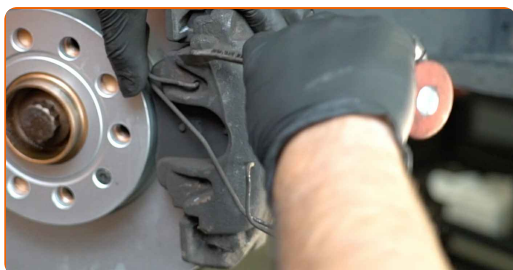
13

Afaste as pastilhas de travão. Utilize um pé-de-cabra.



14

Remova a mola de retenção das pastilhas de travão. Utilize um pé-de-cabra.



15

Retire a pinça de travão.



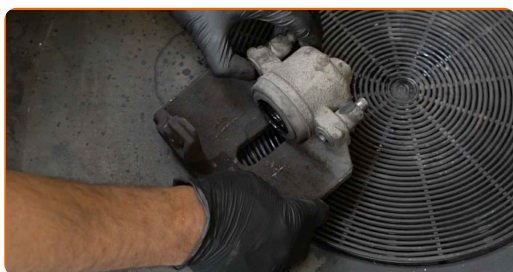


**Substituição: pinças de travão – SKODA Fabia I Praktik (6Y5). Conselho de especialistas da AUTODOC:**

- Ao substituir a pinça de travão, é recomendado verificar se existem danos na mangueira do travão e, se necessário, substituir por uma nova.
- Ao substituir uma pinça de travão é recomendado substituir as pastilhas de travão, verificar o estado dos discos de travão e substituí-los por novos, se necessário.
- Verifique o suporte da pinça do travão, os pinos-guia da pinça do travão e os foles. Limpe-os. Substitua, se necessário.
- Não pressione o pedal do travão depois de a pinça do travão ter sido removida. Como resultado, o pistão pode sair do cilindro de travão, e pode ocorrer a fuga de fluido de travão e a despressurização do sistema.

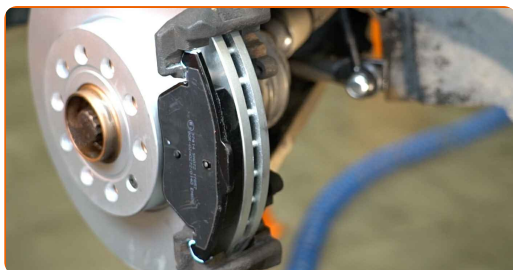
**16**

Remover as pastilhas de travão.



**17**

Instale as pastilhas de travão.

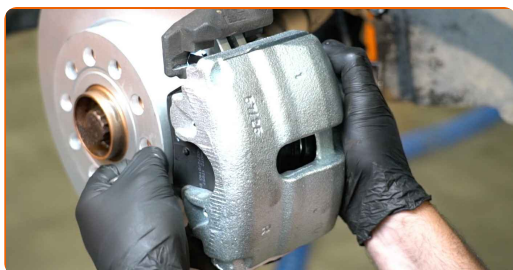




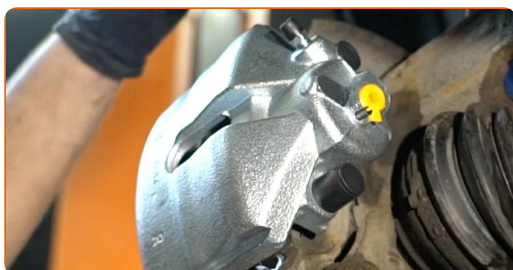
Substituição: pinças de travão – SKODA Fabia I Praktik (6Y5). Os especialistas da AUTODOC recomendam:

- Se vai utilizar as pastilhas de travão antigas, limpe-as.

**18** Instale a pinça do travão e fixe-o. Use HEX n.º H7. Use uma chave de torque. Aperte-o para o torque de 30 Nm.



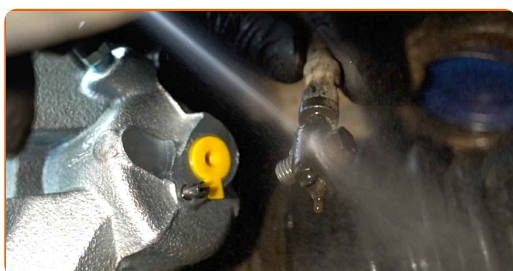
**19** Instale as tampas anti poeira dos pinos de guia da pinça de travão.



**20** Instale a mola de retenção das pastilhas de travão.



**21** Trate da mangueira do travão. Utilize um produto de limpeza para travões.



Substituição: pinças de travão – SKODA Fabia I Praktik (6Y5). Conselho:

- Após aplicar o spray, espere alguns minutos.

**22** Aperte o elemento de fixação que liga o tubo de freio à pinça do travão. Use uma chave soquete nº 11. Use uma chave de torque. Aperte-o para o torque de 35 Nm.



**23** Retire a abraçadeira da mangueira do travão.



**24** Solte o parafuso de purga do travão. Use uma chave combinada nº 10.



**25** Ligue o kit de purga do travões ao parafuso de purga do travões.



- 26** Purgue o sistema da pinça de travão. Sem ligar o motor, pressione o pedal do travão várias vezes até sentir uma resistência significativa.



- 27** Aperte o parafuso de purga do travão. Use uma chave combinada nº 10.



- 28** Desligue o kit de purga do travões.



- 29** Aperte o parafuso de purga da pinça de travão. Use uma chave soquete nº 10. Use uma chave de torque. Aperte-o para o torque de 10 Nm.



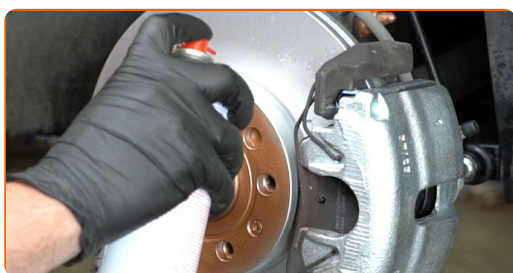
30

Trate a superfície onde o disco de travão entra em contacto com o aro da roda. Use massa de cobre.



31

Limpe a superfície do disco de travão. Utilize um produto de limpeza para travões.



### AUTODOC recomenda:

- Substituição: pinças de travão – SKODA Fabia I Praktik (6Y5). Depois de aplicar o spray, espere alguns minutos.

32

Instale a roda.



### Substituição: pinças de travão – SKODA Fabia I Praktik (6Y5). Conselho da AUTODOC:

- Para evitar lesões, segure a roda quando apertar os parafusos de fixação.

33

Aperte os parafusos da roda. Use o soquete de impacto para roda #17.



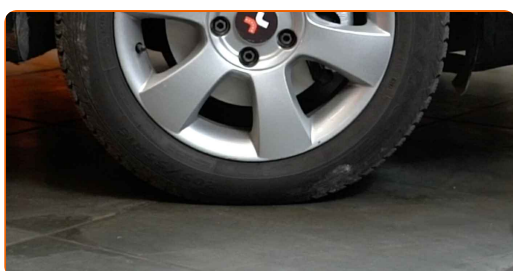
34

Baixar o carro e trabalhar em ordem transversal, apertar os parafusos das rodas. Use o soquete de impacto para roda #17. Use uma chave de torque. Aperte-o para o torque de 120 Nm.



35

Retire os macacos e calços.

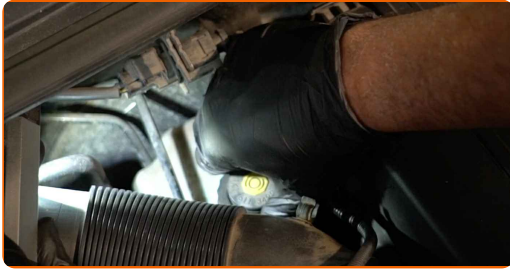


### AUTODOC recomenda:

- Important! Substituição: pinças de travão – SKODA Fabia I Praktik (6Y5). Verifique o nível de líquido dos travões no depósito e encha-o, caso seja necessário.

36

Aperte a tampa do reservatório de líquido dos travões. Feche o capô.



**MUITO BEM!** 

[VER MAIS TUTORIAIS](#)



## AUTODOC – ALTA QUALIDADE E PEÇAS DE AUTOMÓVEIS A PREÇOS ACESSÍVEIS ONLINE

APLICATIVO MÓVEL AUTODOC: AGARRE ÓTIMAS OFERTAS E FAÇA COMPRAS CONVENIENTEMENTE



**AUTODOC**

GET IT ON  
Google Play

Download on the  
App Store

Download

**UMA ENORME SELEÇÃO DE PEÇAS DE REPOSIÇÃO PARA O SEU AUTOMÓVEL**

**PINÇAS DE TRAVÃO: UMA AMPLA SELEÇÃO**

### **(i) DISCLAIMER (ISENÇÃO DE RESPONSABILIDADE):**

O documento contém apenas recomendações gerais que podem ser úteis para os Senhores quando procederem a trabalhos de reparação ou substituição. AUTODOC não se responsabiliza por qualquer perda, lesão, danificação de propriedade que ocorre durante o processo de reparação ou substituição devido a utilização incorreta ou interpretação errada da informação fornecida.

AUTODOC não se responsabiliza por qualquer possível erro ou falta de clareza contidos neste guia. A informação fornecida destina-se exclusivamente a fins de informação e não pode substituir as instruções de especialista.

AUTODOC não se responsabiliza pelo uso incorreto ou perigoso de equipamento, ferramentas e peças de automóvel. AUTODOC recomenda fortemente usar do máximo cuidado e observar as regras de segurança quando proceder a trabalhos de reparação ou substituição. Lembramos: o uso de peças de automóvel de qualidade inferior não garante o nível apropriado de segurança no trânsito.

© Copyright 2023 – Todos os conteúdos deste site, especialmente textos, fotografias e gráficos, estão sob a proteção do copyright. AUTODOC SE reserva todos os direitos, incluindo os direitos de reprodução, publicação, edição e tradução.