



Como mudar filtro de
combustível em **SKODA**
Fabia I Praktik (6Y5) -
guia de substituição

TUTORIAL EM VÍDEO SEMELHANTE



Este vídeo mostra o procedimento de substituição de uma peça de automóvel semelhante noutro veículo

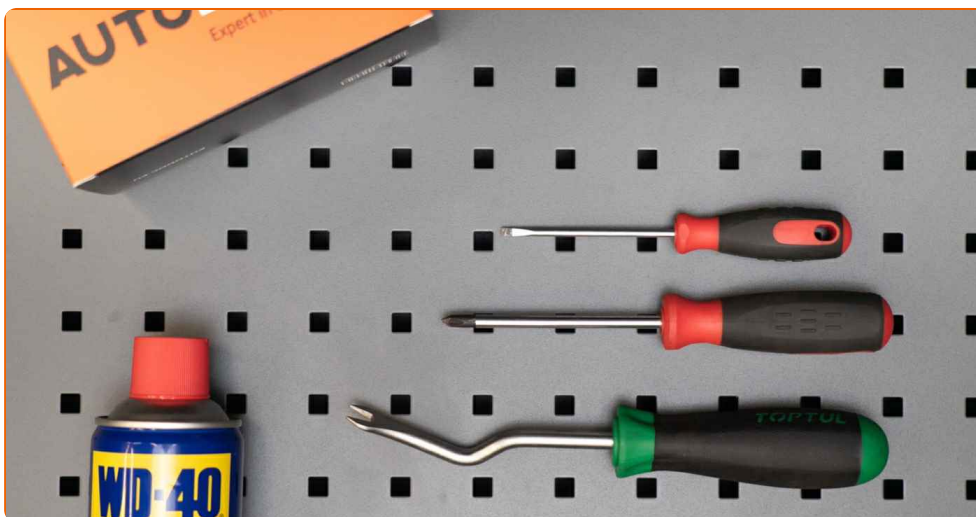
Importante!

Este procedimento de substituição pode ser usado para:
SKODA Fabia I Praktik (6Y5) 1.2, SKODA Fabia I Praktik (6Y5) 1.4

Os passos podem variar ligeiramente dependendo do design do automóvel.

Este tutorial foi criado com base no procedimento de substituição de uma peça de automóvel semelhante em: VW Caddy III Carrinha (2KB, 2KJ, 2CB, 2CJ) 1.4

SUBSTITUIÇÃO: FILTRO DE COMBUSTÍVEL – SKODA FABIA I PRAKTIK (6Y5). FERRAMENTAS DE QUE PODERÁ NECESSITAR:



- Spray WD-40
- Chave phillips
- Chave de fenda plana
- Recipiente de líquidos
- Pé-de-cabra

Comprar ferramentas

Substituição: filtro de combustível – SKODA Fabia I Praktik (6Y5). Os especialistas da AUTODOC recomendam:

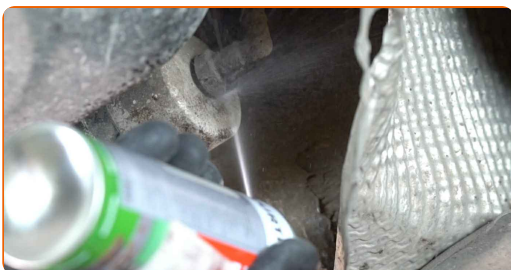
- Providenciar ventilação adequada no local de trabalho. Os vapores de combustível são venenosos.
- Todo o trabalho deve ser feito com o motor parado.

SUBSTITUIÇÃO: FILTRO DE COMBUSTÍVEL – SKODA FABIA I PRAKTIK (6Y5). SEQUÊNCIA RECOMENDADA DE PASSOS:

1 Abra a tampa do combustível. Desaperte a tampa de enchimento de combustível.

2 Eleve o automóvel utilizando um macaco ou coloque-o sobre um poço de inspeção.

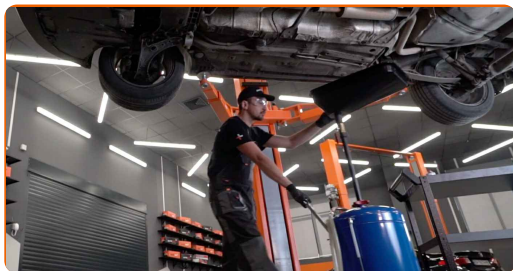
3 Trate os fixadores que conectam os tubos ao filtro de combustível. Use spray WD-40.



4 Solte o suporte do filtro de combustível. Use a chave Phillips.



5 Prepare um recipiente para os líquidos.



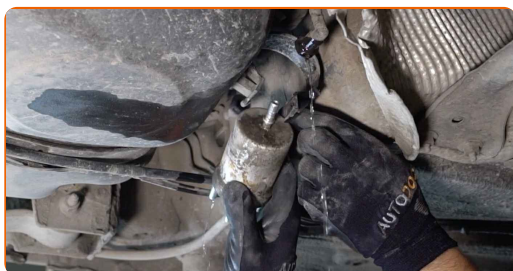
6 Remova os retentores dos fixadores dos tubos do filtro de combustível. Use uma chave de fenda plana. Retire os tubos do filtro de combustível.



Substituição: filtro de combustível – SKODA Fabia I Praktik (6Y5). Conselho:

- Seja cuidadoso! O combustível pode vazar do alojamento do filtro e das mangueiras.

7 Retirar o filtro de combustível. Coloque o cartucho do filtro antigo no recipiente.



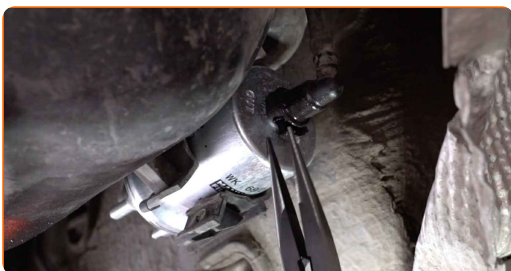
8 Instale o novo filtro de combustível.



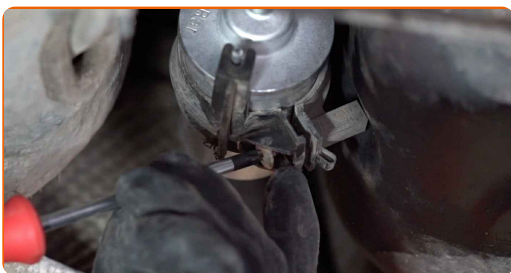
Substituição: filtro de combustível – SKODA Fabia I Praktik (6Y5). Os profissionais recomendam:

- Lembre-se, é importante não se misturar a entrada e a saída do filtro. As setas no filtro indicam a direção do fluxo de combustível.
- Durante a instalação, tome cuidado para evitar que a poeira e a sujidade entrem no compartimento do filtro de combustível.
- Certifique-se de usar apenas filtros de qualidade.

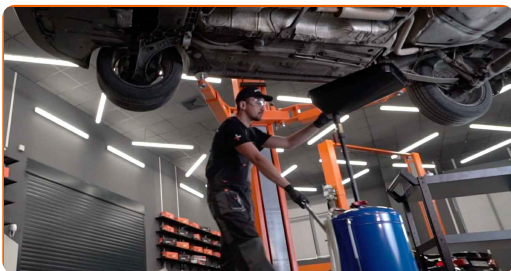
9 Ligue os tubos ao filtro de combustível. Instale os retentores dos fixadores dos tubos do filtro de combustível.



10 Aperte os parafusos do filtro de combustível. Use a chave Phillips.



11 Retire o recipiente de fluido debaixo do filtro de combustível.



12 Abaixar o automóvel.



13 Aperte a tampa do bocal de enchimento de combustível. Feche a tampa do combustível.

Substituição: filtro de combustível – SKODA Fabia I Praktik (6Y5). Conselho de especialistas da AUTODOC:

- Antes de começar, ligue e desligue a ignição várias vezes. Isso deve ser feito para ativar a bomba de combustível para bombear o combustível através do sistema de combustível.

14 Ligue o motor por alguns minutos.

Substituição: filtro de combustível – SKODA Fabia I Praktik (6Y5). AUTODOC recomenda:

- Para proteger o meio ambiente da poluição, descarte os filtros usados em pontos de recolha especiais.

MUITO BEM! 

VER MAIS TUTORIAIS

AUTODOC – ALTA QUALIDADE E PEÇAS DE AUTOMÓVEIS A PREÇOS ACESSÍVEIS ONLINE

APLICATIVO MÓVEL AUTODOC: AGARRE ÓTIMAS OFERTAS E FAÇA COMPRAS CONVENIENTEMENTE



+ AUTODOC

GET IT ON
Google Play

Download on the
App Store

Download

UMA ENORME SELEÇÃO DE PEÇAS DE REPOSIÇÃO PARA O SEU AUTOMÓVEL

FILTRO DE COMBUSTÍVEL: UMA AMPLA SELEÇÃO

(i) DISCLAIMER (ISENÇÃO DE RESPONSABILIDADE):

O documento contém apenas recomendações gerais que podem ser úteis para os Senhores quando procederem a trabalhos de reparação ou substituição. AUTODOC não se responsabiliza por qualquer perda, lesão, danificação de propriedade que ocorre durante o processo de reparação ou substituição devido a utilização incorreta ou interpretação errada da informação fornecida.

AUTODOC não se responsabiliza por qualquer possível erro ou falta de clareza contidos neste guia. A informação fornecida destina-se exclusivamente a fins de informação e não pode substituir as instruções de especialista.

AUTODOC não se responsabiliza pelo uso incorreto ou perigoso de equipamento, ferramentas e peças de automóvel. AUTODOC recomenda fortemente usar do máximo cuidado e observar as regras de segurança quando proceder a trabalhos de reparação ou substituição. Lembramos: o uso de peças de automóvel de qualidade inferior não garante o nível apropriado de segurança no trânsito.

© Copyright 2023 – Todos os conteúdos deste site, especialmente textos, fotografias e gráficos, estão sob a proteção do copyright. AUTODOC SE reserva todos os direitos, incluindo os direitos de reprodução, publicação, edição e tradução.