



Como mudar apoios de motor da parte traseira em **SKODA Fabia I Sedan (6Y3)** - guia de substituição

## TUTORIAL EM VÍDEO SEMELHANTE



Este vídeo mostra o procedimento de substituição de uma peça de automóvel semelhante noutro veículo

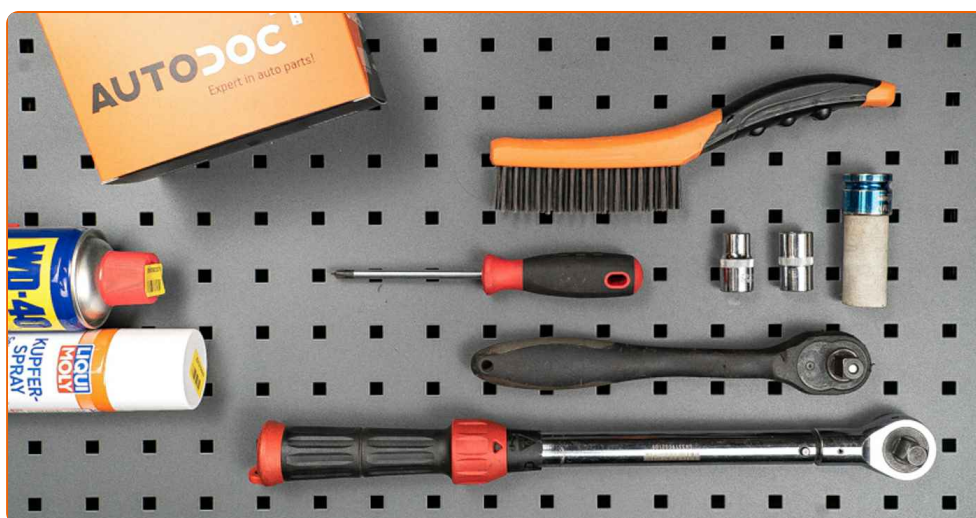
### **Importante!**

Este procedimento de substituição pode ser usado para:  
SKODA Fabia I Sedan (6Y3) 1.2

Os passos podem variar ligeiramente dependendo do design do automóvel.

Este tutorial foi criado com base no procedimento de substituição de uma peça de automóvel semelhante em: SKODA Fabia I Combi (6Y5) 1.2

SUBSTITUIÇÃO: APOIOS DE MOTOR – SKODA FABIA I  
SEDAN (6Y3). LISTA DAS FERRAMENTAS DE QUE IRÁ  
NECESSITAR:



- Escova de Arame
- Spray WD-40
- Massa de cobre
- Chave de caixa n.º 12
- Chave de caixa n.º 16
- Chave de catraca
- Chave dinamométrica
- Chave phillips
- Cobertura para guarda-lamas

[Comprar ferramentas](#)

Substituição: apoios de motor – SKODA Fabia I Sedan (6Y3). AUTODOC recomenda:

- Todo o trabalho deve ser feito com o motor parado.

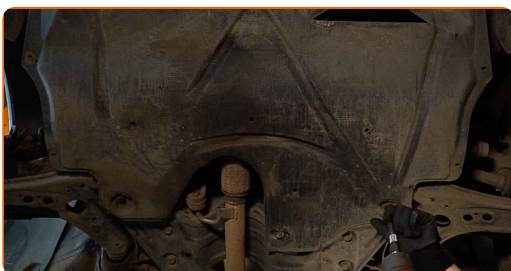
## SUBSTITUIÇÃO: APOIOS DE MOTOR – SKODA FABIA I SEDAN (6Y3). UTILIZE O SEGUINTE PROCEDIMENTO:

- 1 Abra o capô.
- 2 Use uma cobertura de proteção para prevenir a danificação da pintura e das peças plásticas do automóvel.
- 3 Eleve o automóvel utilizando um macaco ou coloque-o sobre um poço de inspeção.

Substituição: apoios de motor – SKODA Fabia I Sedan (6Y3). Conselho:

- O veículo deve estar sobre uma superfície plana, e se estiver inclinado, o tampão de drenagem deve estar no ponto mais baixo.

- 4 Desaperte os fixadores do isolamento sonoro inferior. Use uma chave soquete nº 12. Use a chave Phillips.



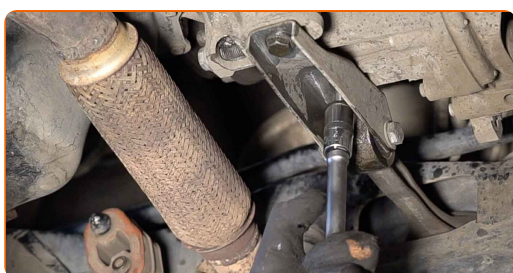
5 Retire o isolamento sonoro inferior.



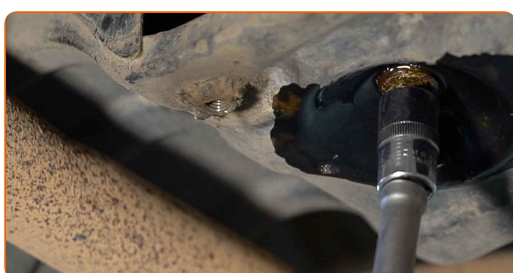
6 Limpe os fixadores do apoio do motor. Use uma escova metálica. Use spray WD-40.



7 Desaperte o elemento de fixação que liga o apoio do motor ao alojamento da caixa de velocidades. Use uma chave soquete nº 16. Use uma chave de catraca.



8 Desaparafuse o fixador do apoio do motor que o conecta ao subquadro. Use uma chave soquete nº 16. Use uma chave de catraca.



9

Remova o apoio do motor.

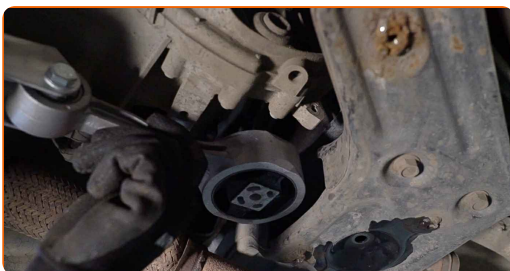


Substituição: apoios de motor – SKODA Fabia I Sedan (6Y3). Os especialistas da AUTODOC recomendam:

- Verifique cuidadosamente os outros apoios do motor e substitua-as, se necessário.

10

Instale o apoio do motor no seu assento de montagem.

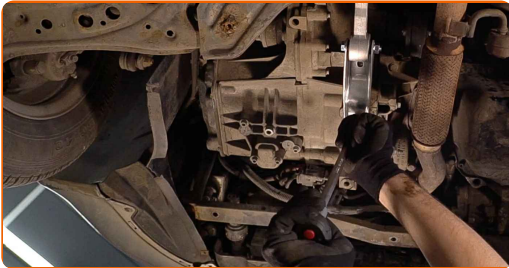


11

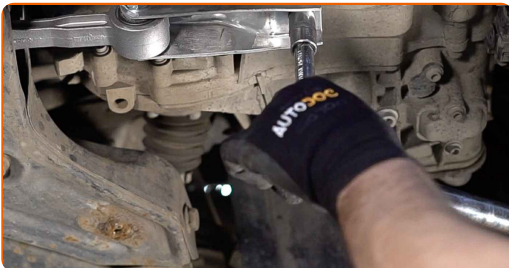
Aparafuse o fixador do apoio do motor que o conecta ao subquadro. Use uma chave soquete nº 16.



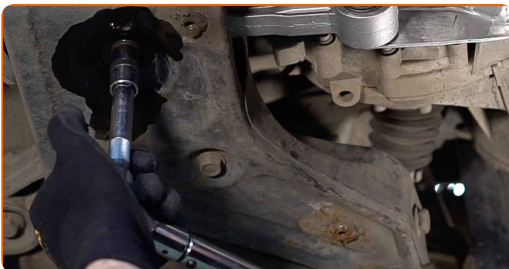
- 12** Aparafuse o fixador do apoio do motor que o conecta ao alojamento da caixa de velocidades. Use uma chave soquete nº 16. Use uma chave de catraca.



- 13.1** Aperte os parafusos de fixação do apoio do motor.



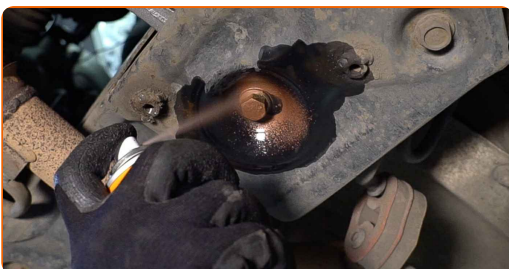
- 13.2** Use uma chave soquete nº 16. Use uma chave de torque. Aperte-o para o torque de 40 Nm.+90°



### AUTODOC recomenda:

- Importante! Certifique-se de utilizar novos fixadores.

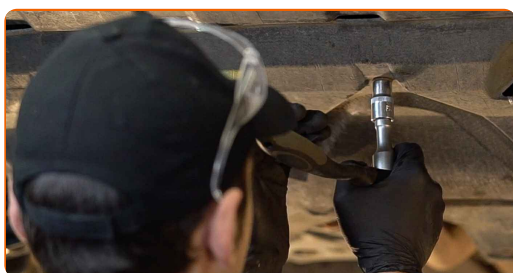
- 14** Trate os fixadores do apoio do motor. Use massa de cobre.



15 Instale o isolamento sonoro inferior.



16 Aperte os fixadores do isolamento sonoro inferior. Use uma chave soquete nº 12. Use a chave Phillips.



17 Abaixar o automóvel.

18 Remova a proteção do guarda-lamas.

19 Feche o capô.

**MUITO BEM!** 

**VER MAIS TUTORIAIS**



## AUTODOC – ALTA QUALIDADE E PEÇAS DE AUTOMÓVEIS A PREÇOS ACESSÍVEIS ONLINE

APLICATIVO MÓVEL AUTODOC: AGARRE ÓTIMAS OFERTAS E FAÇA COMPRAS CONVENIENTEMENTE



**AUTODOC**

GET IT ON  
 Google Play

Download on the  
 App Store

Download

**UMA ENORME SELEÇÃO DE PEÇAS DE REPOSIÇÃO PARA O SEU AUTOMÓVEL**

**APOIOS DE MOTOR: UMA AMPLA SELEÇÃO**

### **(i) DISCLAIMER (ISENÇÃO DE RESPONSABILIDADE):**

O documento contém apenas recomendações gerais que podem ser úteis para os Senhores quando procederem a trabalhos de reparação ou substituição. AUTODOC não se responsabiliza por qualquer perda, lesão, danificação de propriedade que ocorre durante o processo de reparação ou substituição devido a utilização incorreta ou interpretação errada da informação fornecida.

AUTODOC não se responsabiliza por qualquer possível erro ou falta de clareza contidos neste guia. A informação fornecida destina-se exclusivamente a fins de informação e não pode substituir as instruções de especialista.

AUTODOC não se responsabiliza pelo uso incorreto ou perigoso de equipamento, ferramentas e peças de automóvel. AUTODOC recomenda fortemente usar do máximo cuidado e observar as regras de segurança quando proceder a trabalhos de reparação ou substituição. Lembramos: o uso de peças de automóvel de qualidade inferior não garante o nível apropriado de segurança no trânsito.

© Copyright 2022 – Todos os conteúdos deste site, especialmente textos, fotografias e gráficos, estão sob a proteção do copyright. AUTODOC GmbH reserva todos os direitos, incluindo os direitos de reprodução, publicação, edição e tradução.