



Como mudar rolamento
da roda da parte traseira
em **SKODA Fabia II
Combi (545)** - guia de
substituição

TUTORIAL EM VÍDEO SEMELHANTE



Este vídeo mostra o procedimento de substituição de uma peça de automóvel semelhante noutro veículo

Importante!

Este procedimento de substituição pode ser usado para:

SKODA Fabia II Combi (545) 1.2 12V, SKODA Fabia II Combi (545) 1.2, SKODA Fabia II Combi (545) 1.4, SKODA Fabia II Combi (545) 1.6, SKODA Fabia II Combi (545) 1.4 TDI, SKODA Fabia II Combi (545) 1.9 TDI, SKODA Fabia II Combi (545) 1.2 TSI, SKODA Fabia II Combi (545) 1.6 TDI, SKODA Fabia II Combi (545) 1.4 TSI RS, SKODA Fabia II Combi (545) 1.2 TDI, SKODA Fabia II Combi (545) 1.2 LPG, SKODA Fabia II Combi (545) 1.4 LPG

Os passos podem variar ligeiramente dependendo do design do automóvel.

Este tutorial foi criado com base no procedimento de substituição de uma peça de automóvel semelhante em: SEAT Ibiza III Hatchback (6L) 1.4 16V

SUBSTITUIÇÃO: ROLAMENTO DA RODA – SKODA FABIA II COMBI (545). FERRAMENTAS DE QUE PODERÁ NECESSITAR:



- Escova de Arame
- Spray WD-40
- Spray de limpeza multiusos
- Massa de cobre
- Chave dinamométrica
- Chave Combinada nº 10
- Chave de caixa de 12 pontos nº 30
- Ponta de Torx T30
- Soquete de impacto para roda nº 17
- Chave de catraca
- Martelo
- Vira-macho
- Pé-de-cabra
- Martelo de borracha
- Calço de roda

Comprar ferramentas

Substituição: rolamento da roda – SKODA Fabia II Combi (545). Os especialistas da AUTODOC recomendam:

- Não reutilize o conjunto de rolamento do seu automóvel SKODA Fabia II Combi (545).
- O procedimento de substituição do rolamento do cubo da roda é idêntico para as duas rodas no mesmo eixo.
- Todo o trabalho deve ser feito com o motor parado.

SUBSTITUIÇÃO: ROLAMENTO DA RODA – SKODA FABIA II COMBI (545). SEQUÊNCIA RECOMENDADA DE PASSOS:

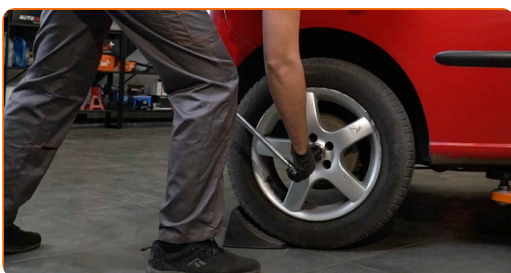
1

Fixe as rodas com os calços.



2

Solte os parafusos de montagem das rodas. Use o soquete de impacto para roda #17.



3

Elevar a parte traseira do carro e fixar em suportes.

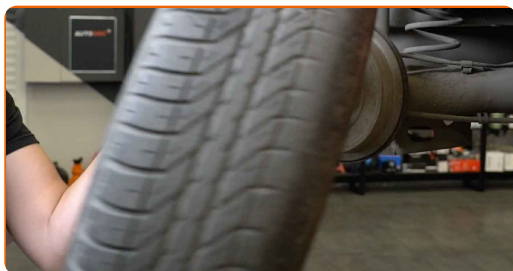
4 Desaperte os parafusos da roda.



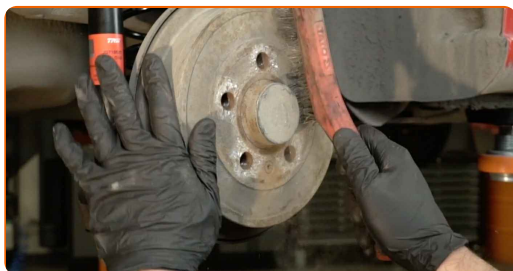
AUTODOC recomenda:

- **Aviso!** Para evitar lesões, deve segurar a roda enquanto desenrosca os parafusos de fixação. SKODA Fabia II Combi (545)

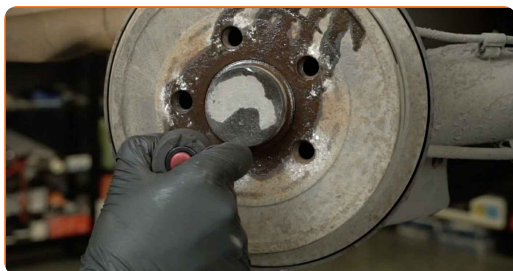
5 Retire a roda.



6 Limpe os fixadores do tambor de travão. Use uma escova metálica. Use spray WD-40.



7 Desaperte a fixação do tambor do travão. Use Torx T30. Use uma chave de catraca.



8 Abra a porta do carro.



9 Retire a capa de revestimento da alavanca do travão de estacionamento.



10 Desaperte o cabo do travão de estacionamento. Use uma chave combinada nº 10.



11 Remova o tambor de travão.



Substituição: rolamento da roda – SKODA Fabia II Combi (545). Conselho da AUTODOC:

- Examine o tambor de travão. Substitua-o, se necessário.

12

Retire a tampa de proteção de rolamento de cubo. Utilize um pé-de-cabra. Use um martelo.



AUTODOC recomenda:

- Alguns automóveis não estão equipados com tampas de cubo da roda.

13

Desaperte a porca do eixo do cubo da roda. Use a chave de caixa de 12 pontos n.º 30. Use uma chave de tarraxa.



14

Retire o cubo e o rolamento em conjunto, uma vez que são uma unidade selada.



15

Limpe o local de montagem do rolamento de cubo. Use o spray de limpeza universal.



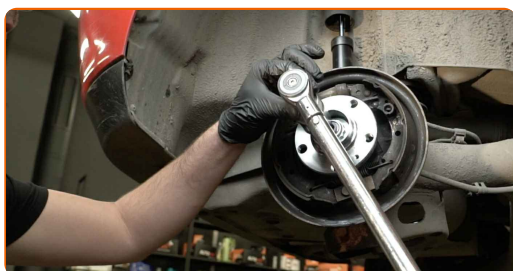
16

Instale o novo cubo da roda com um rolamento.



17

Aperte o cubo. Use a chave de caixa de 12 pontos n.º 30. Use uma chave de torque. Aperte-o para o torque de 175 Nm.



Substituição: rolamento da roda – SKODA Fabia II Combi (545). Os profissionais recomendam:

- A unidade de rolamento da roda não se deve inclinar sobre o pino do eixo.

18

Instale a tampa de proteção do rolamento do cubo. Use um martelo de borracha.



19

Trate o cubo onde entra em contacto com o disco de travão. Use massa de cobre.



20

Instale um tambor de travão.



21

Aperte os fixadores do tambor de travão. Use Torx T30. Use uma chave de torque. Aperte-o para o torque de 4 Nm.



22

Limpe o local de montagem do aro do pneu. Use uma escova metálica.



23

Trate da superfície onde a jante da roda entra em contacto com o tambor de travão. Use massa de cobre.



24

Instale a roda.



AUTODOC recomenda:

- **Importante!** Segure a roda enquanto enrosca os parafusos de fixação. SKODA Fabia II Combi (545)

25

Aperte os parafusos da roda. Use o soquete de impacto para roda #17.



26

Abaixar o automóvel.

27 Retire os macacos e calços.



28 Ajuste a tensão do cabo do travão de estacionamento. Use uma chave combinada nº 10.



29 Instale a cobertura de revestimento da alavanca do travão de estacionamento.



30 Feche a porta do carro.



31

Apertar os parafusos da roda usando um padrão cruzado. Use o soquete de impacto para roda #17. Use uma chave de torque. Aperte-o para o torque de 120 Nm.



MUITO BEM! 

[VER MAIS TUTORIAIS](#)

AUTODOC – ALTA QUALIDADE E PEÇAS DE AUTOMÓVEIS A PREÇOS ACESSÍVEIS ONLINE

APLICATIVO MÓVEL AUTODOC: AGARRE ÓTIMAS OFERTAS E FAÇA COMPRAS CONVENIENTEMENTE



+ AUTODOC

GET IT ON
Google Play

Download on the
App Store

Download

UMA ENORME SELEÇÃO DE PEÇAS DE REPOSIÇÃO PARA O SEU AUTOMÓVEL

ROLAMENTO DA RODA: UMA AMPLA SELEÇÃO

(i) DISCLAIMER (ISENÇÃO DE RESPONSABILIDADE):

O documento contém apenas recomendações gerais que podem ser úteis para os Senhores quando procederem a trabalhos de reparação ou substituição. AUTODOC não se responsabiliza por qualquer perda, lesão, danificação de propriedade que ocorre durante o processo de reparação ou substituição devido a utilização incorreta ou interpretação errada da informação fornecida.

AUTODOC não se responsabiliza por qualquer possível erro ou falta de clareza contidos neste guia. A informação fornecida destina-se exclusivamente a fins de informação e não pode substituir as instruções de especialista.

AUTODOC não se responsabiliza pelo uso incorreto ou perigoso de equipamento, ferramentas e peças de automóvel. AUTODOC recomenda fortemente usar do máximo cuidado e observar as regras de segurança quando proceder a trabalhos de reparação ou substituição. Lembramos: o uso de peças de automóvel de qualidade inferior não garante o nível apropriado de segurança no trânsito.

© Copyright 2022 – Todos os conteúdos deste site, especialmente textos, fotografias e gráficos, estão sob a proteção do copyright. AUTODOC GmbH reserva todos os direitos, incluindo os direitos de reprodução, publicação, edição e tradução.