

 **AUTODOC CLUB**

Como mudar fechadura
de porta da parte
dianteira em **SKODA**
FABIA três volumes
(6Y3) - guia de
substituição

TUTORIAL EM VÍDEO SEMELHANTE



Este vídeo mostra o procedimento de substituição de uma peça de automóvel semelhante noutro veículo

Importante!

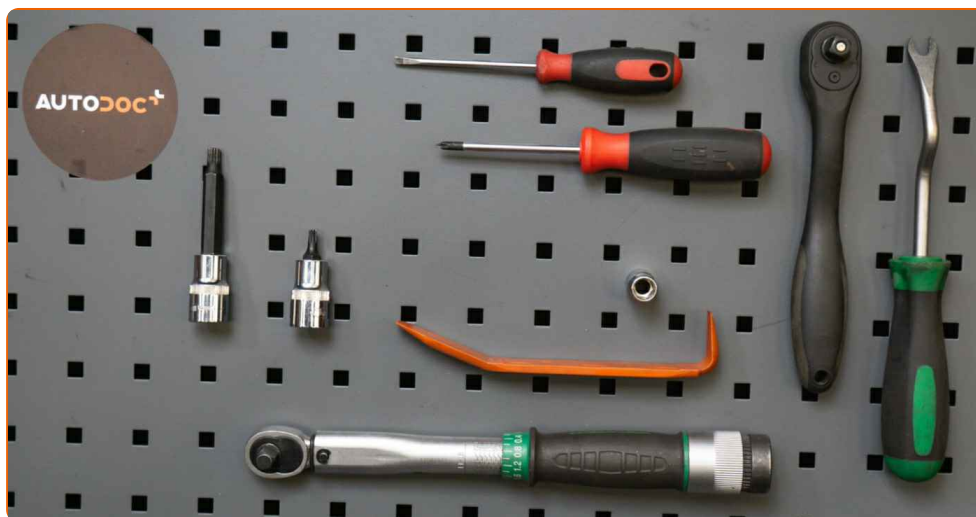
Este procedimento de substituição pode ser usado para:

SKODA FABIA três volumes (6Y3) 1.9 TDI, SKODA FABIA três volumes (6Y3) 1.4 16V, SKODA FABIA três volumes (6Y3) 1.9 SDI, SKODA FABIA três volumes (6Y3) 1.4, SKODA FABIA três volumes (6Y3) 2.0, SKODA FABIA três volumes (6Y3) 1.2, SKODA FABIA três volumes (6Y3) 1.4 TDI

Os passos podem variar ligeiramente dependendo do design do automóvel.

Este tutorial foi criado com base no procedimento de substituição de uma peça de automóvel semelhante em: SEAT Ibiza III Hatchback (6L) 1.4 16V

**SUBSTITUIÇÃO: FECHADURA DE PORTA – SKODA
FABIA TRÊS VOLUMES (6Y3). LISTA DAS
FERRAMENTAS DE QUE IRÁ NECESSITAR:**



- Chave dinamométrica
- Chave de caixa n.º 10
- Ponta de Torx T20
- Pontas XZN de chave de caixa n.º 8
- Chave de catraca
- Fita de pintura
- Chave De Fenda Plana
- Chave phillips
- Ferramenta de remoção do clipe
- Ferramentas para desmontar painel/plástico

Comprar ferramentas

Substituição: fechadura de porta – SKODA FABIA três volumes (6Y3).
Conselho de especialistas da AUTODOC:

- O procedimento de substituição é idêntico para as fechaduras das portas traseiras da esquerda e da direita.
- Por favor, tenha em atenção: todos os trabalhos no automóvel – SKODA FABIA três volumes (6Y3) – devem ser efetuados com o motor desligado.

EFETUAR A SUBSTITUIÇÃO, NA SEGUINTE ORDEM:

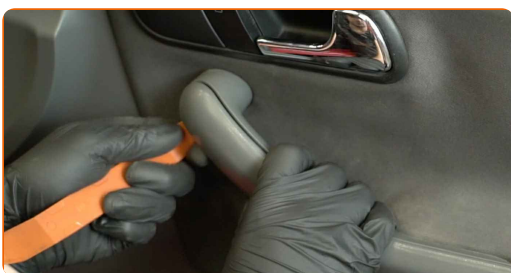
1

Abra a porta do carro.



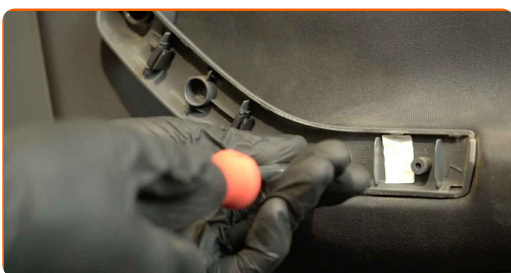
2

Retire o painel do apoio do braço da porta. Utilize uma ferramenta de acabamento de plástico.



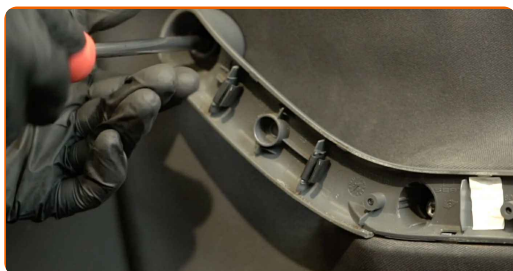
3

Retire os parafusos do apoio do braço da porta. Use a chave Phillips.



4

Desparafuse os fixadores do painel da porta. Use a chave Phillips.



5

Separe o painel da porta. Utilize uma ferramenta de acabamento de plástico.



AUTODOC recomenda:

- Substituição: fechadura de porta – SKODA FABIA três volumes (6Y3). Não use força excessiva ao remover a peça, uma vez que isso poderá danificá-la.

6

Retire as coberturas dos fixadores dos elevadores das janelas.



7

Ligue a ignição.



8

Baixar o vidro da janela.



Substituição: fechadura de porta – SKODA FABIA três volumes (6Y3).
Conselho:

- Continue a baixar o vidro da janela, até que os seus fixadores fiquem visíveis.

9

Desligue a ignição.



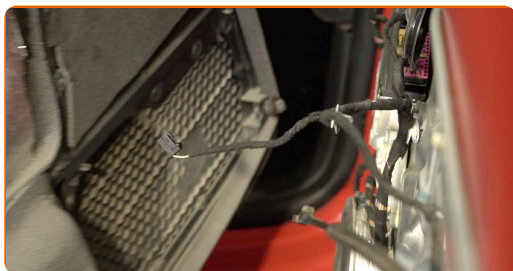
10

Separe o conector do elevador do painel porta.

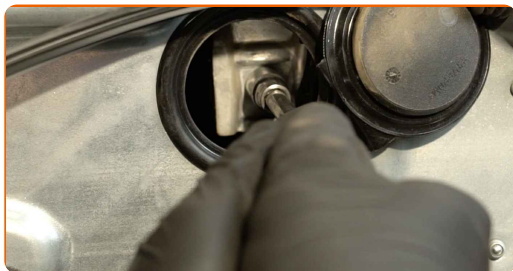


11

Separe o cabo do atuador da fechadura da porta.



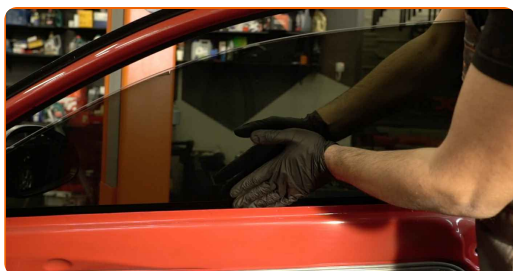
12 Desaparafuse os fixadores dos vidros das janelas. Use uma chave soquete nº 10. Use uma chave de catraca.



Substituição: fechadura de porta – SKODA FABIA três volumes (6Y3).
Conselho de especialistas da AUTODOC:

- Para evitar ferimentos, segure o vidro ao desaparafusar os fixadores.

13 Levante o vidro da janela até ao topo e fixe-o na armação da porta com fita adesiva.



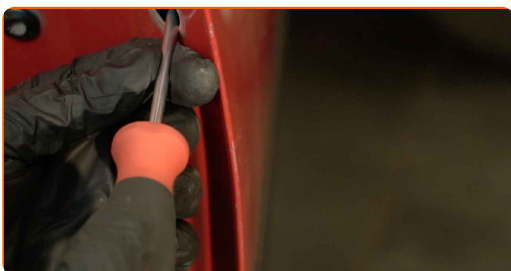
AUTODOC recomenda:

- Para evitar ferimentos, segure o vidro quando o levantar.

14 Retire a cobertura do fixador exterior do puxador da porta. Utilize uma ferramenta de acabamento de plástico.



15 Desaperte o fixador exterior do puxador da porta. Use Torx T20. Use uma chave de catraca.



16 Retire a cobertura do fixador exterior do puxador da porta. Utilize uma ferramenta de acabamento de plástico.

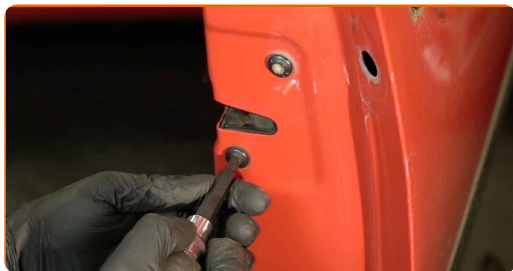


17 Retire o cabo de bloqueio do puxador. Use uma chave de fenda plana.



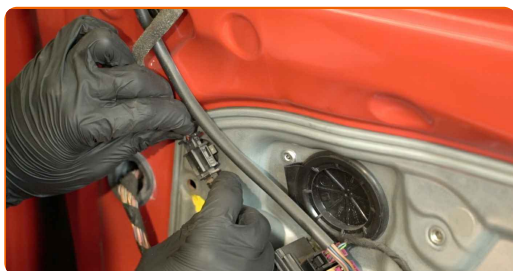
18

Desaparafuse os fixadores da fechadura da porta. Use XZN #8. Use uma chave de catraca.



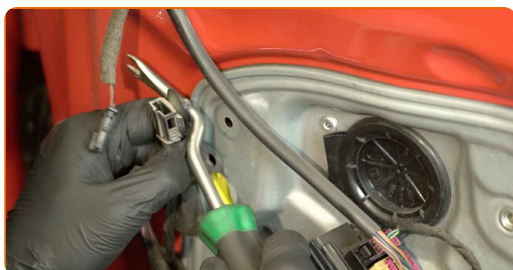
19

Separe o conector de ajuste do espelho da porta.



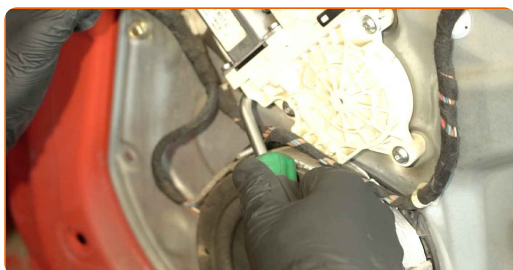
20

Separe a cablagem da cobertura protetora da porta. Use uma ferramenta de remoção de clipe.



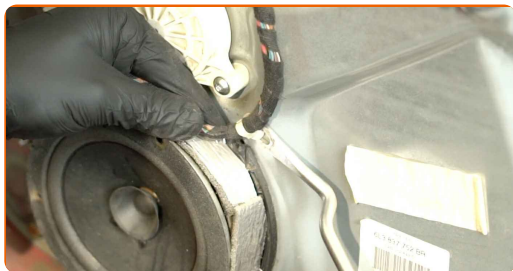
21

Desligue o cabo do altifalante.



22

Separe a cablagem da cobertura protetora da porta. Use uma ferramenta de remoção de clipe.



23

Retire o conector de ajuste do espelho da unidade de controlo.



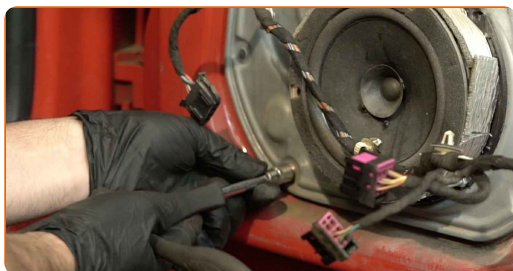
24

Separe a cablagem da cobertura protetora da porta. Use uma ferramenta de remoção de clipe.



25

Desparafuse os fixadores da cobertura protetora da porta. Use uma chave soquete nº 10. Use uma chave de catraca.



26

Remova a cobertura protetora da porta.

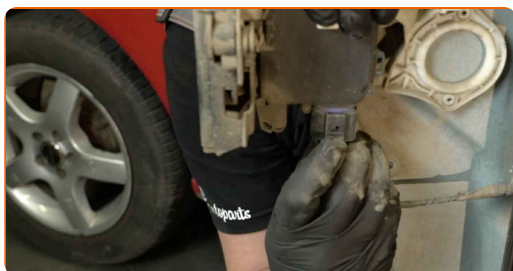


Substituição: fechadura de porta – SKODA FABIA três volumes (6Y3).
AUTODOC recomenda:

- Não aplique força excessiva ao retirar a peça. Caso contrário, pode danificá-la.

27

Separe o conector da fechadura da porta. Use uma chave de fenda plana.



28

Retire a fechadura da porta. Use uma chave de fenda plana.

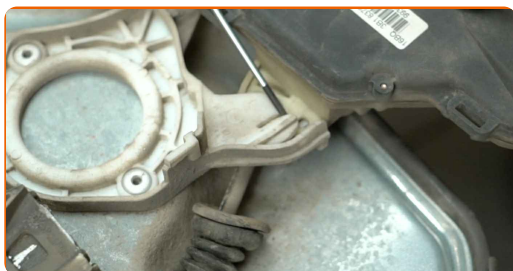


AUTODOC recomenda:

- Substituição: fechadura de porta – SKODA FABIA três volumes (6Y3). Não use força excessiva ao remover a peça, uma vez que isso poderá danificá-la.

29

Retire o cabo de bloqueio do puxador. Use uma ferramenta de remoção de clipe.



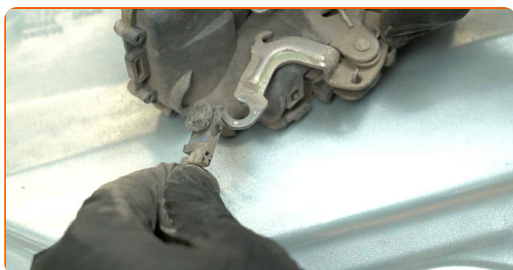
30

Monte o cabo de bloqueio do puxador.



31

Monte a nova fechadura.



Substituição: fechadura de porta – SKODA FABIA três volumes (6Y3).
AUTODOC recomenda:

- Ao instalar, não aplique força excessiva para evitar que a peça fique danificada.

32

Fixe o conector da fechadura da porta.



33 Monte a cobertura protetora da porta.



AUTODOC recomenda:

- Substituição: fechadura de porta – SKODA FABIA três volumes (6Y3). Para evitar danificar os fixadores durante a montagem, não utilize força excessiva.

34 Aparafuse os fixadores da cobertura protetora da porta. Use uma chave soquete nº 10. Use uma chave de catraca.



35 Aperte os fixadores da fechadura da porta. Use XZN #8. Use uma chave de torque. Aperte-o para o torque de 20 Nm.



36

Monte o cabo de bloqueio do puxador. Use uma chave de fenda plana.



Substituição: fechadura de porta – SKODA FABIA três volumes (6Y3).
Conselho da AUTODOC:

- Verifique se a fechadura da porta está a funcionar corretamente.

37

Monte a tampa do elemento fixador exterior do puxador da porta.



38

Aparafuse o fixador exterior do puxador da porta. Use Torx T20. Use uma chave de catraca.

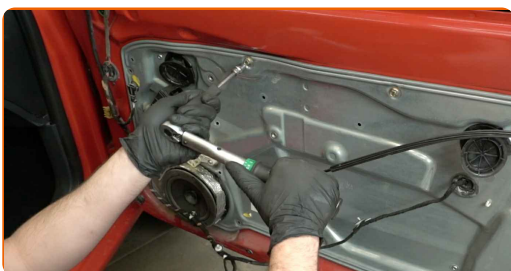


39

Monte a tampa do elemento fixador exterior do puxador da porta.



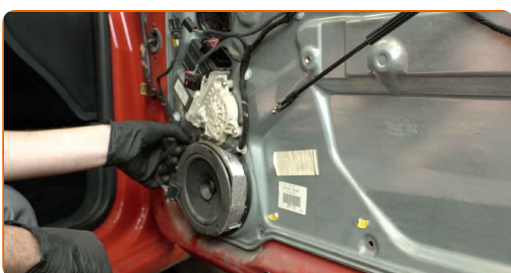
- 40** Aperte os fixadores da cobertura protetora da porta. Use uma chave soquete n° 10. Use uma chave de torque. Aperte-o para o torque de 8 Nm.



- 41** Fixe a cablagem à cobertura protetora da porta.



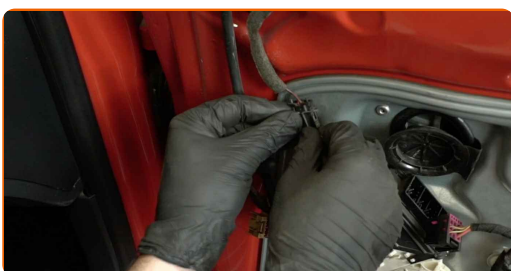
- 42** Ligue o cabo do altifalante.



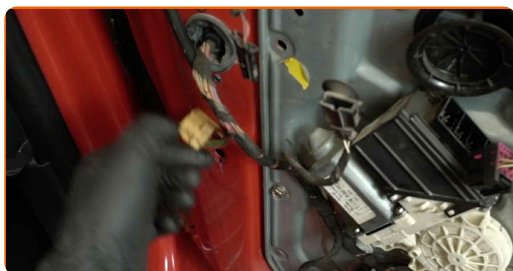
- 43** Fixe a cablagem à cobertura protetora da porta.



- 44** Fixe o conector de ajuste do espelho à porta.



45 Fixe a cablagem à cobertura protetora da porta.



46 Remova a fita adesiva.



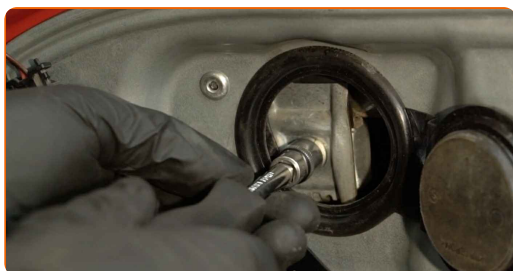
47 Baixe o vidro da janela e monte-o no seu assento de montagem no mecanismo de elevação da janela.



AUTODOC recomenda:

- Para evitar ferimentos, segure o vidro ao baixá-lo.

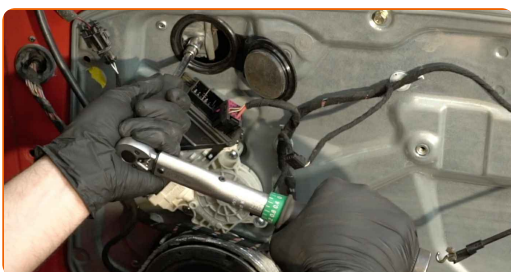
48 Aparafuse os fixadores do vidro da janela. Use uma chave soquete nº 10. Use uma chave de catraca.



Substituição: fechadura de porta – SKODA FABIA três volumes (6Y3).
 Conselho de especialistas da AUTODOC:

- Para evitar ferimentos, segure o vidro ao aparafusar os fixadores.
- Não aplique demasiada força ao apertar os fixadores. O aperto excessivo pode danificar o vidro.

49 Aperte os fixadores do vidro de janela. Use uma chave soquete n° 10. Use uma chave de torque. Aperte-o para o torque de 6 Nm.



50 Monte as coberturas nos fixadores dos elevadores das janelas.

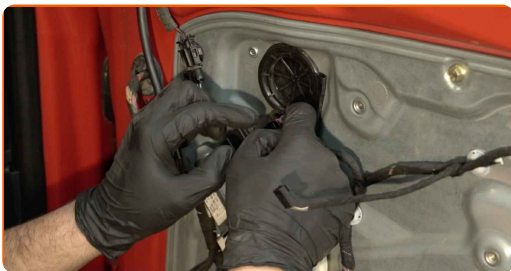


51 Fixe o conector de ajuste do espelho à unidade de controlo.



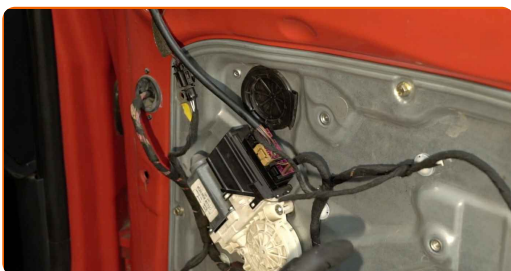
52

Fixe o conector do elevador ao painel da porta.



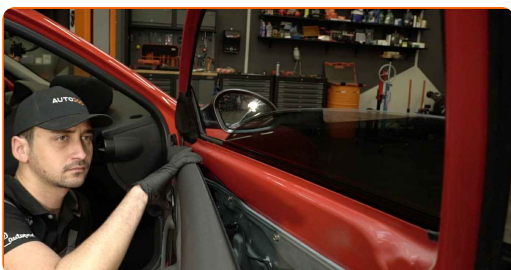
53

Fixe o cabo do atuador da fechadura da porta.



54

Volte a montar o painel da porta.

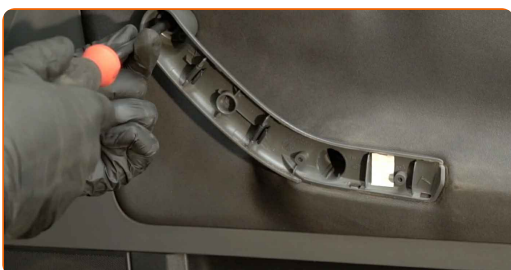


AUTODOC recomenda:

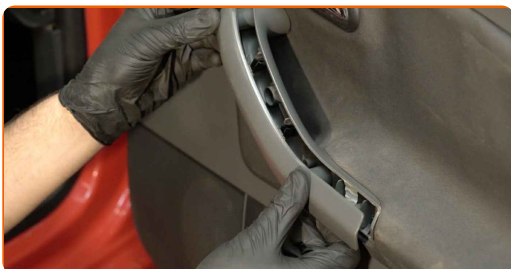
- Substituição: fechadura de porta – SKODA FABIA três volumes (6Y3). Não use força excessiva durante a montagem. Isso poderá danificar a peça.

55

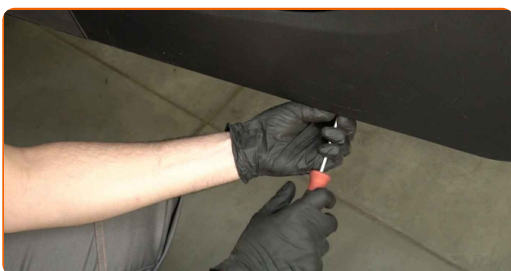
Aparafuse os fixadores do apoio do braço da porta. Use a chave Phillips.



- 56 Volte a montar o painel de apoio do braço da porta. Certifique-se que ouve um clique a indicar que está fixa no local.



- 57 Aparafuse os fixadores do painel da porta. Use a chave Phillips.



- 58 Feche a porta do carro.

MUITO BEM! 

[VER MAIS TUTORIAIS](#)

AUTODOC – ALTA QUALIDADE E PEÇAS DE AUTOMÓVEIS A PREÇOS ACESSÍVEIS ONLINE

APLICATIVO MÓVEL AUTODOC: AGARRE ÓTIMAS OFERTAS E FAÇA COMPRAS CONVENIENTEMENTE



+ AUTODOC

GET IT ON  Google Play

 Download on the App Store

Download

UMA ENORME SELEÇÃO DE PEÇAS DE REPOSIÇÃO PARA O SEU AUTOMÓVEL

FECHADURA DE PORTA: UMA AMPLA SELEÇÃO

(i) DISCLAIMER (ISENÇÃO DE RESPONSABILIDADE):

O documento contém apenas recomendações gerais que podem ser úteis para os Senhores quando procederem a trabalhos de reparação ou substituição. AUTODOC não se responsabiliza por qualquer perda, lesão, danificação de propriedade que ocorre durante o processo de reparação ou substituição devido a utilização incorreta ou interpretação errada da informação fornecida.

AUTODOC não se responsabiliza por qualquer possível erro ou falta de clareza contidos neste guia. A informação fornecida destina-se exclusivamente a fins de informação e não pode substituir as instruções de especialista.

AUTODOC não se responsabiliza pelo uso incorreto ou perigoso de equipamento, ferramentas e peças de automóvel. AUTODOC recomenda fortemente usar do máximo cuidado e observar as regras de segurança quando proceder a trabalhos de reparação ou substituição. Lembramos: o uso de peças de automóvel de qualidade inferior não garante o nível apropriado de segurança no trânsito.

© Copyright 2022 – Todos os conteúdos deste site, especialmente textos, fotografias e gráficos, estão sob a proteção do copyright. AUTODOC GmbH reserva todos os direitos, incluindo os direitos de reprodução, publicação, edição e tradução.