



Como mudar filtro de ar
em **SKODA FAVORIT**
Forman (785) - guia de
substituição

TUTORIAL EM VÍDEO SEMELHANTE



Este vídeo mostra o procedimento de substituição de uma peça de automóvel semelhante noutro veículo

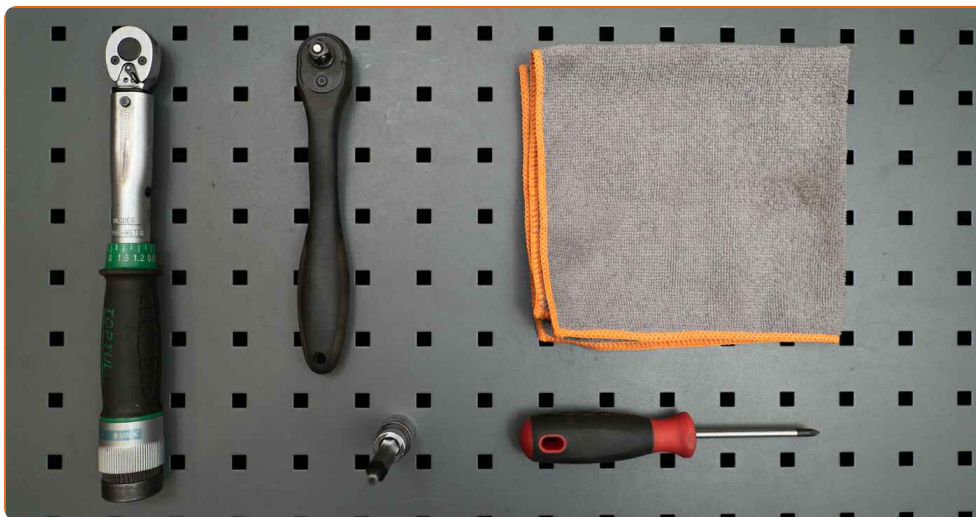
Importante!

Este procedimento de substituição pode ser usado para:
SKODA FAVORIT Forman (785) 1.3

Os passos podem variar ligeiramente dependendo do design do automóvel.

Este tutorial foi criado com base no procedimento de substituição de uma peça de automóvel semelhante em: VW Lupo (6X1, 6E1) 1.0

**SUBSTITUIÇÃO: FILTRO DE AR – SKODA FAVORIT
FORMAN (785). FERRAMENTAS DE QUE PODERÁ
NECESSITAR:**



- Chave dinamométrica
- Ponta HEXagonal n.º H5
- Chave de catraca
- Chave Phillips
- Toalha microfibra
- Cobertura para guarda-lamas

Comprar ferramentas

Substituição: filtro de ar – SKODA FAVORIT Forman (785). Conselho de especialistas da AUTODOC:

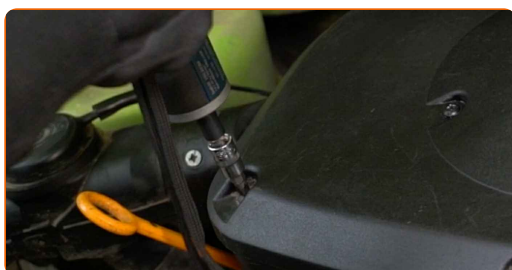
- Siga os termos, as recomendações e as exigências da operação da peça fornecida pelo fabricante.
- Por favor, tenha em atenção: todos os trabalhos no automóvel – SKODA FAVORIT Forman (785) – devem ser efetuados com o motor desligado.

EFETUAR A SUBSTITUIÇÃO, NA SEGUINTE ORDEM:

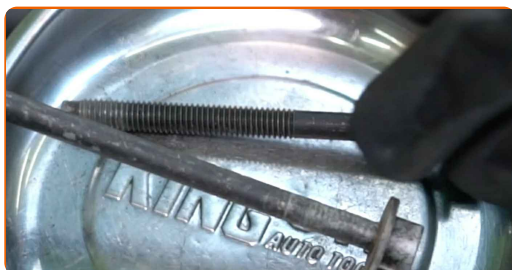
1 Abra o capô.

2 Use uma cobertura de proteção para prevenir a danificação da pintura e das peças plásticas do automóvel.

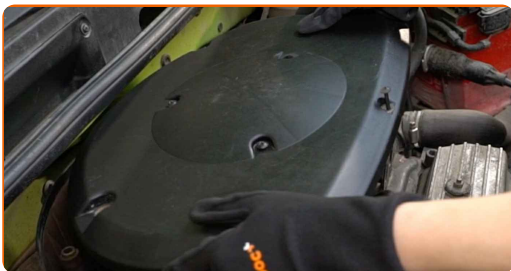
3 Desaperte os parafusos de fixação da tampa do filtro de ar. Use a chave Phillips. Use HEX n.º H5. Use uma chave de catraca.



4 Retire os parafusos de fixação.



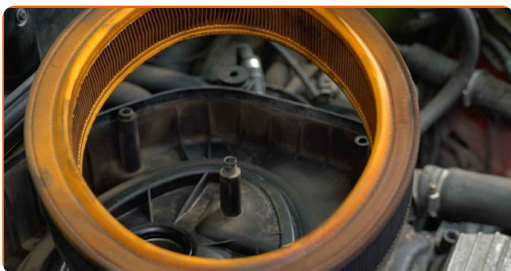
5 Retirar a tampa do filtro.



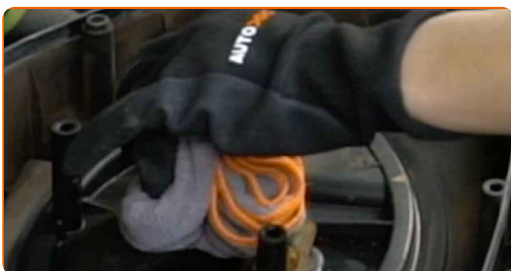
AUTODOC recomenda:

- Substituição: filtro de ar – SKODA FAVORIT Forman (785). Não use força excessiva ao remover a peça, uma vez que isso poderá danificá-la.

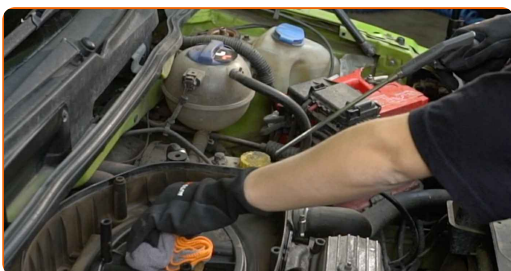
6 Remova o elemento de filtro a partir da caixa do filtro.



7 Cubra a mangueira da entrada de ar com um pano de microfibra para prevenir a entrada de poeira e sujeira no sistema.

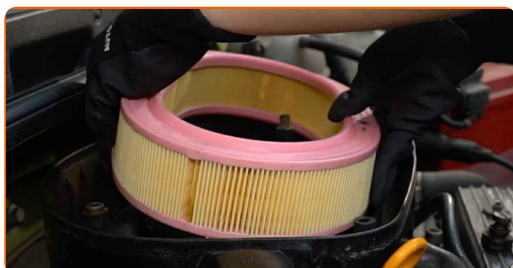


8 Limpe a tampa do filtro de ar e a caixa.



9 Retire o pano de microfibras da mangueira de entrada de ar.

10 Insira um novo elemento de filtro na caixa do filtro. Certifique-se de que a borda do filtro encaixa-se perfeitamente na caixa.



AUTODOC recomenda:

- Verifique a posição correta do elemento de filtro. Não inclinar.
- Atenção! Utilize filtros de qualidade – SKODA FAVORIT Forman (785).
- Durante a instalação, certifique-se de evitar que o pó e sujidade entrem na caixa do filtro de ar.

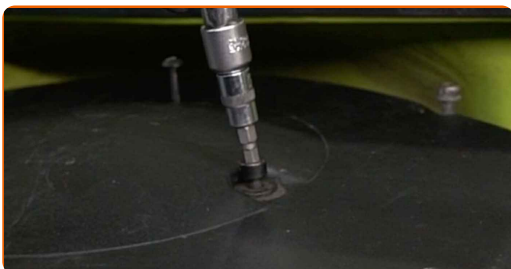
11 Reinstale a cobertura de filtro de ar. Aperte-a.



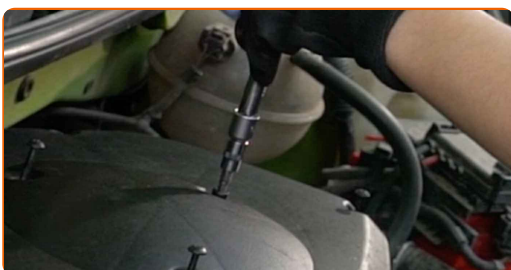
12 Instale os parafusos de fixação.



- 13** Aparafusar os parafusos de fixação da tampa do filtro de ar. Use a chave Phillips. Use HEX n.º H5. Use uma chave de catraca.



- 14** Aperte os parafusos de fixação da tampa do filtro de ar. Use HEX n.º H5. Use uma chave de torque. Aperte-o para o torque de 8 Nm.



- 15** Remova a proteção do guarda-lamas.

- 16** Feche o capô.

MUITO BEM! 

VER MAIS TUTORIAIS

AUTODOC – ALTA QUALIDADE E PEÇAS DE AUTOMÓVEIS A PREÇOS ACESSÍVEIS ONLINE

APLICATIVO MÓVEL AUTODOC: AGARRE ÓTIMAS OFERTAS E FAÇA COMPRAS CONVENIENTEMENTE



+ AUTODOC

GET IT ON  **Google Play**

 **Download on the App Store**

Download

UMA ENORME SELEÇÃO DE PEÇAS DE REPOSIÇÃO PARA O SEU AUTOMÓVEL

FILTRO DE AR: UMA AMPLA SELEÇÃO

(i) DISCLAIMER (ISENÇÃO DE RESPONSABILIDADE):

O documento contém apenas recomendações gerais que podem ser úteis para os Senhores quando procederem a trabalhos de reparação ou substituição. AUTODOC não se responsabiliza por qualquer perda, lesão, danificação de propriedade que ocorre durante o processo de reparação ou substituição devido a utilização incorreta ou interpretação errada da informação fornecida.

AUTODOC não se responsabiliza por qualquer possível erro ou falta de clareza contidos neste guia. A informação fornecida destina-se exclusivamente a fins de informação e não pode substituir as instruções de especialista.

AUTODOC não se responsabiliza pelo uso incorreto ou perigoso de equipamento, ferramentas e peças de automóvel. AUTODOC recomenda fortemente usar do máximo cuidado e observar as regras de segurança quando proceder a trabalhos de reparação ou substituição. Lembramos: o uso de peças de automóvel de qualidade inferior não garante o nível apropriado de segurança no trânsito.

© Copyright 2022 – Todos os conteúdos deste site, especialmente textos, fotografias e gráficos, estão sob a proteção do copyright. AUTODOC GmbH reserva todos os direitos, incluindo os direitos de reprodução, publicação, edição e tradução.