



Como mudar filtro de ar
em **SKODA FAVORIT**
Pick-up (787) - guia de
substituição

TUTORIAL EM VÍDEO SEMELHANTE



Este vídeo mostra o procedimento de substituição de uma peça de automóvel semelhante noutro veículo

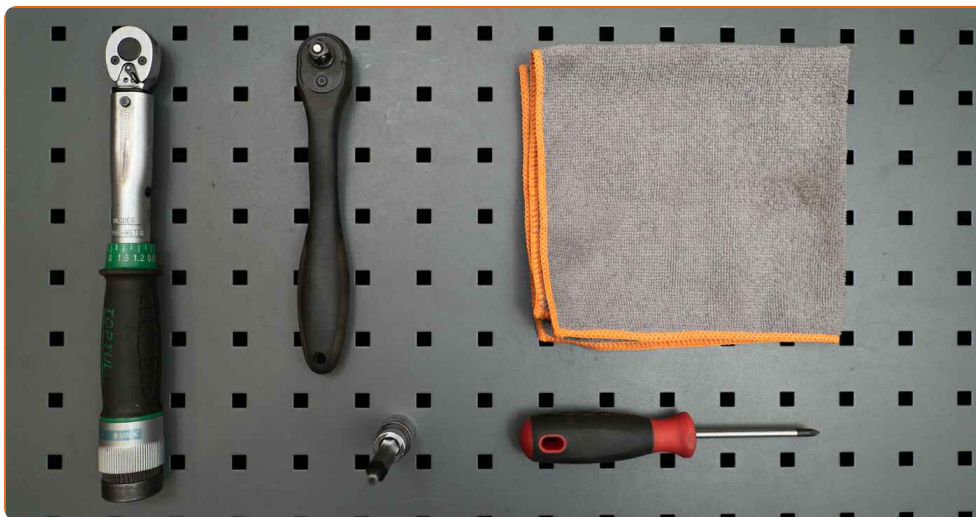
Importante!

Este procedimento de substituição pode ser usado para:
SKODA FAVORIT Pick-up (787) 1.3

Os passos podem variar ligeiramente dependendo do design do automóvel.

Este tutorial foi criado com base no procedimento de substituição de uma peça de automóvel semelhante em: VW Lupo (6X1, 6E1) 1.0

SUBSTITUIÇÃO: FILTRO DE AR – SKODA FAVORIT PICK-UP (787). FERRAMENTAS DE QUE PODERÁ NECESSITAR:



- Chave dinamométrica
- Ponta HEXagonal n.º H5
- Chave de catraca
- Chave Phillips
- Toalha microfibra
- Cobertura para guarda-lamas

Comprar ferramentas

Substituição: filtro de ar – SKODA FAVORIT Pick-up (787). Conselho de especialistas da AUTODOC:

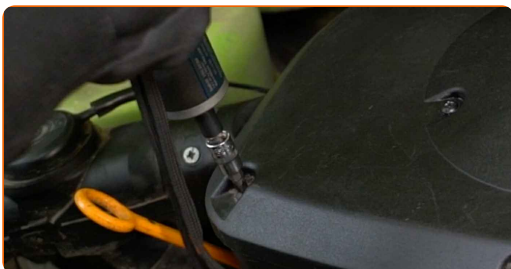
- Siga os termos, as recomendações e as exigências da operação da peça fornecida pelo fabricante.
- Por favor, tenha em atenção: todos os trabalhos no automóvel – SKODA FAVORIT Pick-up (787) – devem ser efetuados com o motor desligado.

EFETUAR A SUBSTITUIÇÃO, NA SEGUINTE ORDEM:

1 Abra o capô.

2 Use uma cobertura de proteção para prevenir a danificação da pintura e das peças plásticas do automóvel.

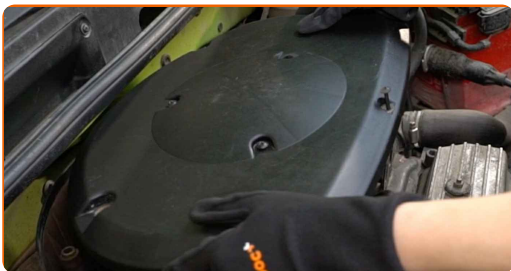
3 Desaperte os parafusos de fixação da tampa do filtro de ar. Use a chave Phillips. Use HEX n.º H5. Use uma chave de catraca.



4 Retire os parafusos de fixação.



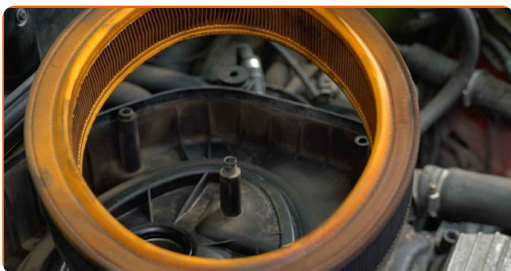
5 Retirar a tampa do filtro.



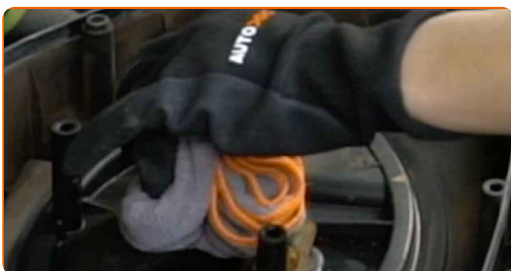
AUTODOC recomenda:

- Substituição: filtro de ar – SKODA FAVORIT Pick-up (787). Não use força excessiva ao remover a peça, uma vez que isso poderá danificá-la.

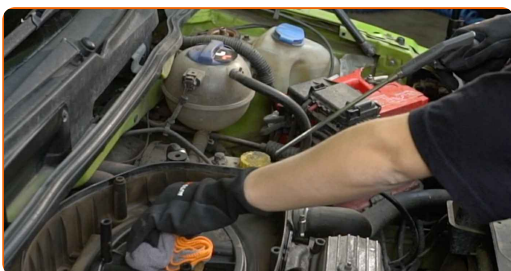
6 Remova o elemento de filtro a partir da caixa do filtro.



7 Cubra a mangueira da entrada de ar com um pano de microfibra para prevenir a entrada de poeira e sujeira no sistema.

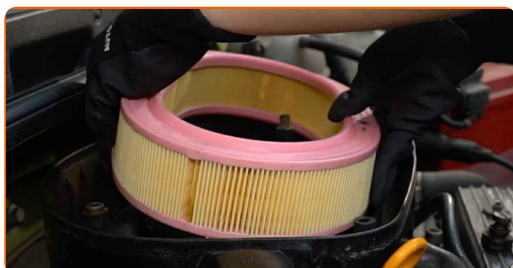


8 Limpe a tampa do filtro de ar e a caixa.



9 Retire o pano de microfibras da mangueira de entrada de ar.

10 Insira um novo elemento de filtro na caixa do filtro. Certifique-se de que a borda do filtro encaixa-se perfeitamente na caixa.



AUTODOC recomenda:

- Verifique a posição correta do elemento de filtro. Não inclinar.
- Atenção! Utilize filtros de qualidade – SKODA FAVORIT Pick-up (787).
- Durante a instalação, certifique-se de evitar que o pó e sujidade entrem na caixa do filtro de ar.

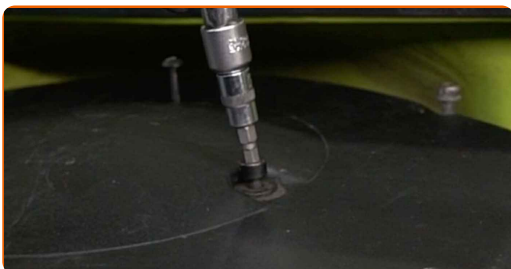
11 Reinstale a cobertura de filtro de ar. Aperte-a.



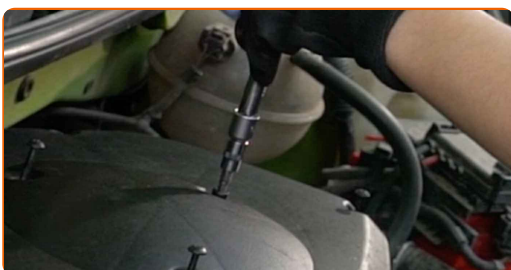
12 Instale os parafusos de fixação.



- 13** Aparafusar os parafusos de fixação da tampa do filtro de ar. Use a chave Phillips. Use HEX n.º H5. Use uma chave de catraca.



- 14** Aperte os parafusos de fixação da tampa do filtro de ar. Use HEX n.º H5. Use uma chave de torque. Aperte-o para o torque de 8 Nm.



- 15** Remova a proteção do guarda-lamas.

- 16** Feche o capô.

MUITO BEM! 

VER MAIS TUTORIAIS

AUTODOC – ALTA QUALIDADE E PEÇAS DE AUTOMÓVEIS A PREÇOS ACESSÍVEIS ONLINE

APLICATIVO MÓVEL AUTODOC: AGARRE ÓTIMAS OFERTAS E FAÇA COMPRAS CONVENIENTEMENTE



+ AUTODOC

GET IT ON  **Google Play**

 **Download on the App Store**

Download

UMA ENORME SELEÇÃO DE PEÇAS DE REPOSIÇÃO PARA O SEU AUTOMÓVEL

FILTRO DE AR: UMA AMPLA SELEÇÃO

(i) DISCLAIMER (ISENÇÃO DE RESPONSABILIDADE):

O documento contém apenas recomendações gerais que podem ser úteis para os Senhores quando procederem a trabalhos de reparação ou substituição. AUTODOC não se responsabiliza por qualquer perda, lesão, danificação de propriedade que ocorre durante o processo de reparação ou substituição devido a utilização incorreta ou interpretação errada da informação fornecida.

AUTODOC não se responsabiliza por qualquer possível erro ou falta de clareza contidos neste guia. A informação fornecida destina-se exclusivamente a fins de informação e não pode substituir as instruções de especialista.

AUTODOC não se responsabiliza pelo uso incorreto ou perigoso de equipamento, ferramentas e peças de automóvel. AUTODOC recomenda fortemente usar do máximo cuidado e observar as regras de segurança quando proceder a trabalhos de reparação ou substituição. Lembramos: o uso de peças de automóvel de qualidade inferior não garante o nível apropriado de segurança no trânsito.

© Copyright 2022 – Todos os conteúdos deste site, especialmente textos, fotografias e gráficos, estão sob a proteção do copyright. AUTODOC GmbH reserva todos os direitos, incluindo os direitos de reprodução, publicação, edição e tradução.