



Como mudar filtro de ar  
em **SKODA FELICIA I**  
**(6U1)** - guia de  
substituição

## TUTORIAL EM VÍDEO SEMELHANTE



Este vídeo mostra o procedimento de substituição de uma peça de automóvel semelhante noutro veículo

### **Importante!**

Este procedimento de substituição pode ser usado para:  
SKODA FELICIA I (6U1) 1.3

Os passos podem variar ligeiramente dependendo do design do automóvel.

Este tutorial foi criado com base no procedimento de substituição de uma peça de automóvel semelhante em: VW Lupo (6X1, 6E1) 1.0

**SUBSTITUIÇÃO: FILTRO DE AR – SKODA FELICIA I (6U1). FERRAMENTAS DE QUE PODERÁ NECESSITAR:**



- Chave dinamométrica
- Ponta HEXagonal n.º H5
- Chave de catraca
- Chave Phillips
- Toalha microfibra
- Cobertura para guarda-lamas

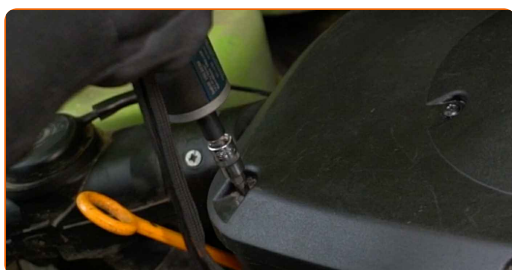
**Comprar ferramentas**

**Substituição: filtro de ar – SKODA FELICIA I (6U1). Conselho de especialistas da AUTODOC:**

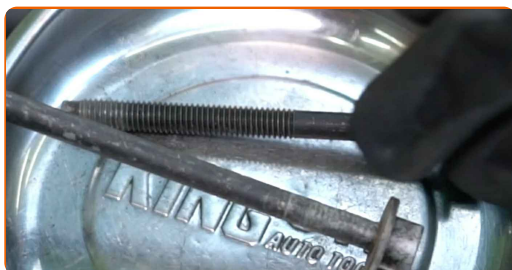
- Siga os termos, as recomendações e as exigências da operação da peça fornecida pelo fabricante.
- Por favor, tenha em atenção: todos os trabalhos no automóvel – SKODA FELICIA I (6U1) – devem ser efetuados com o motor desligado.

**EFETUAR A SUBSTITUIÇÃO, NA SEGUINTE ORDEM:**

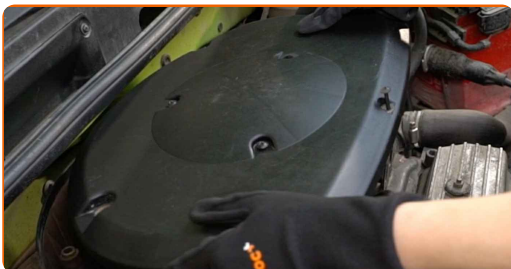
- 1 Abra o capô.
- 2 Use uma cobertura de proteção para prevenir a danificação da pintura e das peças plásticas do automóvel.
- 3 Desaperte os parafusos de fixação da tampa do filtro de ar. Use a chave Phillips. Use HEX n.º H5. Use uma chave de catraca.



- 4 Retire os parafusos de fixação.



**5** Retirar a tampa do filtro.



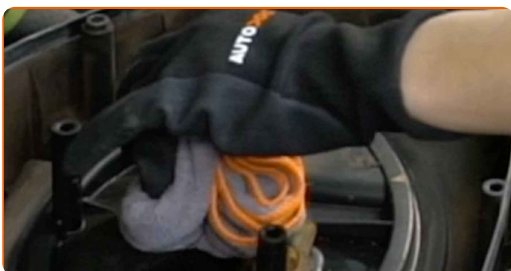
**AUTODOC recomenda:**

- Substituição: filtro de ar – SKODA FELICIA I (6U1). Não use força excessiva ao remover a peça, uma vez que isso poderá danificá-la.

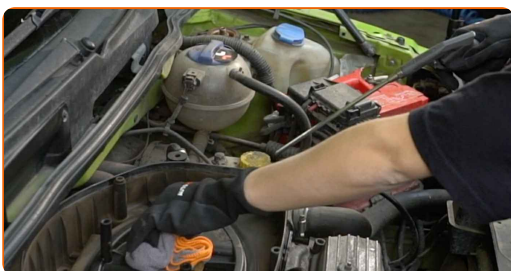
**6** Remova o elemento de filtro a partir da caixa do filtro.



**7** Cubra a mangueira da entrada de ar com um pano de microfibra para prevenir a entrada de poeira e sujeira no sistema.



**8** Limpe a tampa do filtro de ar e a caixa.



**9** Retire o pano de microfibras da mangueira de entrada de ar.

**10** Insira um novo elemento de filtro na caixa do filtro. Certifique-se de que a borda do filtro encaixa-se perfeitamente na caixa.



**AUTODOC recomenda:**

- Verifique a posição correta do elemento de filtro. Não inclinar.
- Atenção! Utilize filtros de qualidade – SKODA FELICIA I (6U1).
- Durante a instalação, certifique-se de evitar que o pó e sujidade entrem na caixa do filtro de ar.

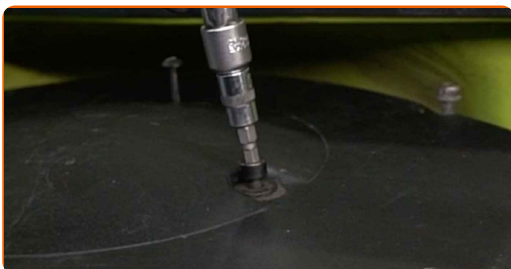
**11** Reinstale a cobertura de filtro de ar. Aperte-a.



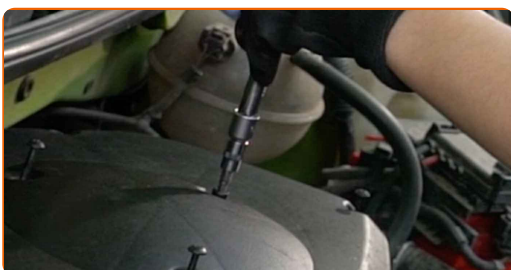
**12** Instale os parafusos de fixação.



- 13** Aparafusar os parafusos de fixação da tampa do filtro de ar. Use a chave Phillips. Use HEX n.º H5. Use uma chave de catraca.



- 14** Aperte os parafusos de fixação da tampa do filtro de ar. Use HEX n.º H5. Use uma chave de torque. Aperte-o para o torque de 8 Nm.



- 15** Remova a proteção do guarda-lamas.

- 16** Feche o capô.

**MUITO BEM!** 

**VER MAIS TUTORIAIS**

# AUTODOC – ALTA QUALIDADE E PEÇAS DE AUTOMÓVEIS A PREÇOS ACESSÍVEIS ONLINE

APLICATIVO MÓVEL AUTODOC: AGARRE ÓTIMAS OFERTAS E FAÇA COMPRAS CONVENIENTEMENTE



**+ AUTODOC**

GET IT ON  
**Google Play**

Download on the  
**App Store**

**Download**

**UMA ENORME SELEÇÃO DE PEÇAS DE REPOSIÇÃO PARA O SEU AUTOMÓVEL**

**FILTRO DE AR: UMA AMPLA SELEÇÃO**

## **(i) DISCLAIMER (ISENÇÃO DE RESPONSABILIDADE):**

O documento contém apenas recomendações gerais que podem ser úteis para os Senhores quando procederem a trabalhos de reparação ou substituição. AUTODOC não se responsabiliza por qualquer perda, lesão, danificação de propriedade que ocorre durante o processo de reparação ou substituição devido a utilização incorreta ou interpretação errada da informação fornecida.

AUTODOC não se responsabiliza por qualquer possível erro ou falta de clareza contidos neste guia. A informação fornecida destina-se exclusivamente a fins de informação e não pode substituir as instruções de especialista.

AUTODOC não se responsabiliza pelo uso incorreto ou perigoso de equipamento, ferramentas e peças de automóvel. AUTODOC recomenda fortemente usar do máximo cuidado e observar as regras de segurança quando proceder a trabalhos de reparação ou substituição. Lembramos: o uso de peças de automóvel de qualidade inferior não garante o nível apropriado de segurança no trânsito.

© Copyright 2022 – Todos os conteúdos deste site, especialmente textos, fotografias e gráficos, estão sob a proteção do copyright. AUTODOC GmbH reserva todos os direitos, incluindo os direitos de reprodução, publicação, edição e tradução.