



Como mudar filtro
habitáculo em **SKODA**
Octavia I Combi (1U5) -
guia de substituição

TUTORIAL EM VÍDEO SEMELHANTE



Este vídeo mostra o procedimento de substituição de uma peça de automóvel semelhante noutro veículo

Importante!

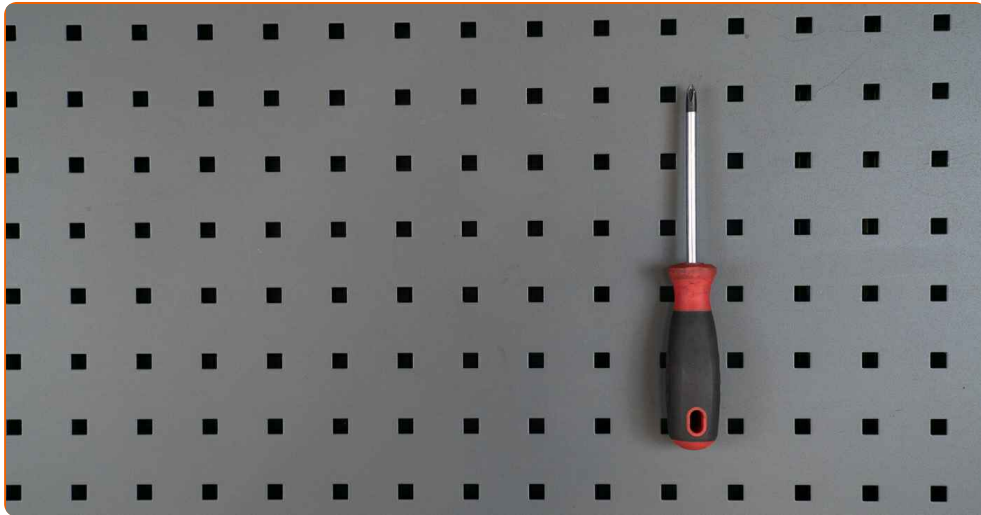
Este procedimento de substituição pode ser usado para:

SKODA Octavia I Combi (1U5) 1.6, SKODA Octavia I Combi (1U5) 1.8 20V, SKODA Octavia I Combi (1U5) 1.9 SDI, SKODA Octavia I Combi (1U5) 1.9 TDI, SKODA Octavia I Combi (1U5) 1.8 T, SKODA Octavia I Combi (1U5) 1.9 TDI 4x4, SKODA Octavia I Combi (1U5) 2.0, SKODA Octavia I Combi (1U5) 2.0 4x4, SKODA Octavia I Combi (1U5) 1.4 16V, SKODA Octavia I Combi (1U5) 1.8 T 4x4, SKODA Octavia I Combi (1U5) RS 1.8 T

Os passos podem variar ligeiramente dependendo do design do automóvel.

Este tutorial foi criado com base no procedimento de substituição de uma peça de automóvel semelhante em: SEAT Leon Hatchback (1M1) 1.8 20V

SUBSTITUIÇÃO: FILTRO DO HABITÁCULO – SKODA
OCTAVIA I COMBI (1U5). LISTA DAS FERRAMENTAS DE
QUE IRÁ NECESSITAR:



- Chave phillips
- Cobertura para guarda-lamas

[Comprar ferramentas](#)

AUTODOC recomenda:

- Substitua o filtro de ar do habitáculo pelo menos uma vez a cada seis meses, na estações da Primavera e de Outono.
- Siga os termos, as recomendações e as exigências da operação da peça fornecida pelo fabricante.
- Se o fluxo de ar para o habitáculo for drasticamente reduzido, substitua o filtro antes de uma manutenção programada.
- Todo o trabalho deve ser feito com o motor parado.

SUBSTITUIÇÃO: FILTRO DO HABITÁCULO – SKODA OCTAVIA I COMBI (1U5). SEQUÊNCIA RECOMENDADA DE PASSOS:

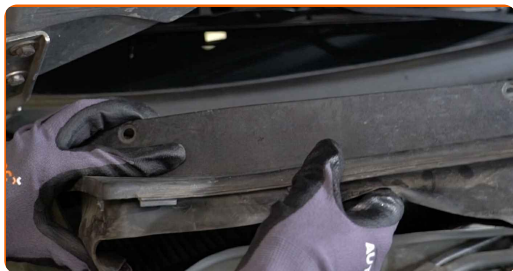
- 1** Abra o capô.
- 2** Use uma cobertura de proteção para prevenir a danificação da pintura e das peças plásticas do automóvel.
- 3** Retire o vedante da grelha do capô.



- 4** Desenrosque os fixadores do painel de plástico. Use a chave Phillips.



5 Desmonte o painel de plástico.



6 Remova a tampa da carcaça do filtro de habitáculo.



7 Pressione o retentor do filtro do habitáculo para libertá-lo.



8 Remova o filtro de habitáculo.



9 Ligue o modo de recirculação de ar.

10 Limpe o assento de montagem do filtro do habitáculo.



11

Monte um novo elemento filtrante na estrutura.

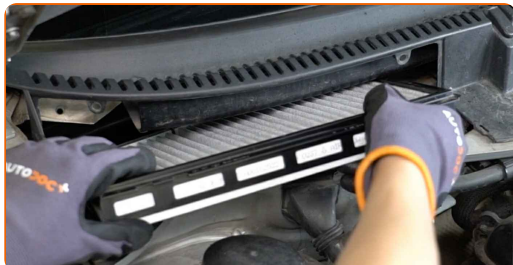


Substituição: filtro do habitáculo – SKODA Octavia I Combi (1U5). AUTODOC recomenda:

- Siga a seta de direção do fluxo de ar no filtro.
- Certifique-se de usar apenas filtros de qualidade.

12

Instale o filtro do habitáculo no seu assento de montagem.



AUTODOC recomenda:

- Substituição: filtro do habitáculo – SKODA Octavia I Combi (1U5). Certifique-se de que posiciona correctamente o elemento filtrante. Evite o desalinhamento.

13 Volte a colocar o filtro de habitáculo no seu lugar.



14 Instale a tampa da carcaça do filtro de habitáculo.



15 Monte o painel de plástico.



16 Aperte os fixadores do painel de plástico. Use a chave Phillips.



17 Instale o vedante da grelha do capô.



18 Ligue a ignição.

19 Ligue o sistema de ar condicionado. Isso é necessário para garantir que o componente funcione corretamente.

20 Desligue a ignição.

21 Remova a proteção do guarda-lamas.

22 Feche o capô.

MUITO BEM! 

VER MAIS TUTORIAIS

AUTODOC – ALTA QUALIDADE E PEÇAS DE AUTOMÓVEIS A PREÇOS ACESSÍVEIS ONLINE

APLICATIVO MÓVEL AUTODOC: AGARRE ÓTIMAS OFERTAS E FAÇA COMPRAS CONVENIENTEMENTE



+ AUTODOC

GET IT ON
Google Play

Download on the
App Store

Download

UMA ENORME SELEÇÃO DE PEÇAS DE REPOSIÇÃO PARA O SEU AUTOMÓVEL

FILTRO DO HABITÁCULO: UMA AMPLA SELEÇÃO

(i) DISCLAIMER (ISENÇÃO DE RESPONSABILIDADE):

O documento contém apenas recomendações gerais que podem ser úteis para os Senhores quando procederem a trabalhos de reparação ou substituição. AUTODOC não se responsabiliza por qualquer perda, lesão, danificação de propriedade que ocorre durante o processo de reparação ou substituição devido a utilização incorreta ou interpretação errada da informação fornecida.

AUTODOC não se responsabiliza por qualquer possível erro ou falta de clareza contidos neste guia. A informação fornecida destina-se exclusivamente a fins de informação e não pode substituir as instruções de especialista.

AUTODOC não se responsabiliza pelo uso incorreto ou perigoso de equipamento, ferramentas e peças de automóvel. AUTODOC recomenda fortemente usar do máximo cuidado e observar as regras de segurança quando proceder a trabalhos de reparação ou substituição. Lembramos: o uso de peças de automóvel de qualidade inferior não garante o nível apropriado de segurança no trânsito.

© Copyright 2022 – Todos os conteúdos deste site, especialmente textos, fotografias e gráficos, estão sob a proteção do copyright. AUTODOC GmbH reserva todos os direitos, incluindo os direitos de reprodução, publicação, edição e tradução.