



Como mudar correia  
trapezoidal estriada em  
**SKODA Octavia I Van /  
Carrinha (1U5)** - guia de  
substituição

## TUTORIAL EM VÍDEO SEMELHANTE



Este vídeo mostra o procedimento de substituição de uma peça de automóvel semelhante noutro veículo

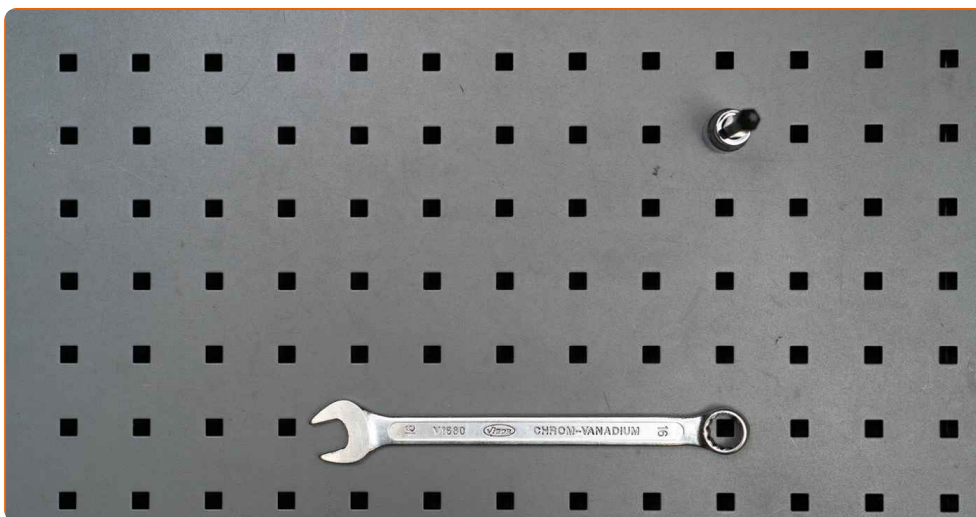
### **Importante!**

Este procedimento de substituição pode ser usado para:  
SKODA Octavia I Van / Carrinha (1U5) 1.9 TDI, SKODA Octavia I Van / Carrinha (1U5)  
1.9 D

Os passos podem variar ligeiramente dependendo do design do automóvel.

Este tutorial foi criado com base no procedimento de substituição de uma peça de automóvel semelhante em: SEAT Leon Hatchback (1P1) 2.0 FSI

**SUBSTITUIÇÃO: CORREIA TRAPEZOIDAL ESTRIADA –  
SKODA OCTAVIA I VAN / CARRINHA (1U5).  
FERRAMENTAS DE QUE PODERÁ NECESSITAR:**



- Chave Combinada nº 16
- Ponta de Torx T25
- Cobertura para guarda-lamas

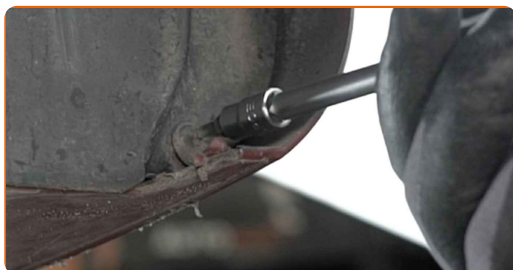
**Comprar ferramentas**

Substituição: correia trapezoidal estriada – SKODA Octavia I Van / Carrinha (1U5). Os especialistas da AUTODOC recomendam:

- Todo o trabalho deve ser feito com o motor parado.

## SUBSTITUIÇÃO: CORREIA TRAPEZOIDAL ESTRIADA – SKODA OCTAVIA I VAN / CARRINHA (1U5). UTILIZE O SEGUINTE PROCEDIMENTO:

- 1 Abra o capô.
- 2 Use uma cobertura de proteção para prevenir a danificação da pintura e das peças plásticas do automóvel.
- 3 Eleve o automóvel utilizando um macaco ou coloque-o sobre um poço de inspeção.
- 4 Desparafuse e remova os elementos de fixação da cobertura do arco da roda. Use Torx T25.

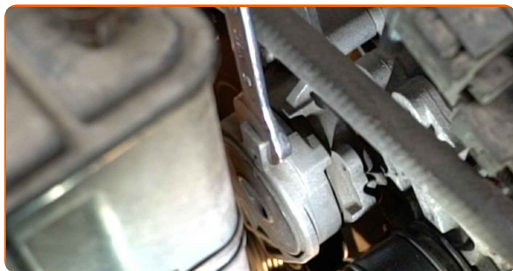


- 5 Remova a cobertura do arco da roda.



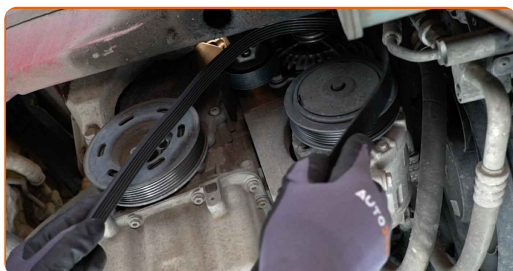
6

Puxe para o lado a polia do tensor da correia trapezoidal estriada. Use uma chave combinada nº 16.



7

Remova a correia trapezoidal estriada.



**AUTODOC recomenda:**

- Verifique o estado da polia tensora e da polia intermediária. Substitua-as, se necessário.

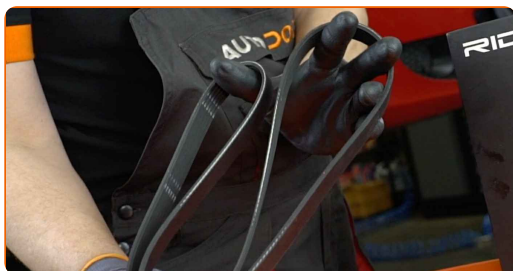
8

Coloque a polia tensora na sua posição inicial.



9

Instale a correia trapezoidal estriada.



Substituição: correia trapezoidal estriada – SKODA Octavia I Van / Carrinha (1U5). Os profissionais recomendam:

- Certifique-se de que a correia trapezoidal estriada encaixa-se perfeitamente em todas as polias.
- Assegure-se de que a correia poly-V está devidamente esticada.

10

Puxe para o lado a polia do tensor da correia trapezoidal estriada. Use uma chave combinada nº 16.



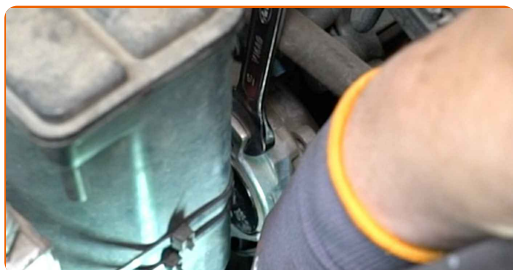
11

Coloque a correia Poly V na polia tensora.

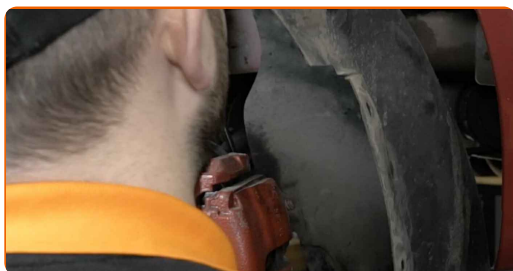


12

Coloque a polia tensora na sua posição inicial.



**13** Instale a cobertura da cava da roda no seu local de montagem.



**14** Instale e aperte os elementos de fixação da cobertura do arco da roda. Use Torx T25.



**15** Abaixar o automóvel.

**16** Ligue o motor por alguns minutos. Isso é necessário para garantir que o componente funcione corretamente.

**17** Desligue o motor.

**18** Remova a proteção do guarda-lamas.

**19** Feche o capô.

**MUITO BEM!** 

**VER MAIS TUTORIAIS**

# AUTODOC – ALTA QUALIDADE E PEÇAS DE AUTOMÓVEIS A PREÇOS ACESSÍVEIS ONLINE

APLICATIVO MÓVEL AUTODOC: AGARRE ÓTIMAS OFERTAS E FAÇA COMPRAS CONVENIENTEMENTE



**+ AUTODOC**

GET IT ON  **Google Play**

 **Download on the App Store**

**Download**

**UMA ENORME SELEÇÃO DE PEÇAS DE REPOSIÇÃO PARA O SEU AUTOMÓVEL**

**CORREIA TRAPEZOIDAL ESTRIADA: UMA AMPLA SELEÇÃO**

## **(i) DISCLAIMER (ISENÇÃO DE RESPONSABILIDADE):**

O documento contém apenas recomendações gerais que podem ser úteis para os Senhores quando procederem a trabalhos de reparação ou substituição. AUTODOC não se responsabiliza por qualquer perda, lesão, danificação de propriedade que ocorre durante o processo de reparação ou substituição devido a utilização incorreta ou interpretação errada da informação fornecida.

AUTODOC não se responsabiliza por qualquer possível erro ou falta de clareza contidos neste guia. A informação fornecida destina-se exclusivamente a fins de informação e não pode substituir as instruções de especialista.

AUTODOC não se responsabiliza pelo uso incorreto ou perigoso de equipamento, ferramentas e peças de automóvel. AUTODOC recomenda fortemente usar do máximo cuidado e observar as regras de segurança quando proceder a trabalhos de reparação ou substituição. Lembramos: o uso de peças de automóvel de qualidade inferior não garante o nível apropriado de segurança no trânsito.

© Copyright 2023 – Todos os conteúdos deste site, especialmente textos, fotografias e gráficos, estão sob a proteção do copyright. AUTODOC SE reserva todos os direitos, incluindo os direitos de reprodução, publicação, edição e tradução.