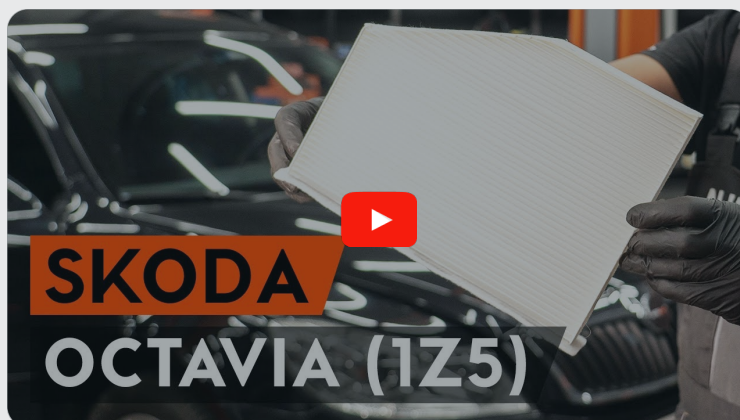




Como mudar filtro  
habitáculo em **SKODA**  
**Octavia II Hatchback**  
**(1Z3)** - guia de  
substituição

## TUTORIAL EM VÍDEO SEMELHANTE



Este vídeo mostra o procedimento de substituição de uma peça de automóvel semelhante noutro veículo

### **Importante!**

Este procedimento de substituição pode ser usado para:

SKODA Octavia II Hatchback (1Z3) 1.6 LPG, SKODA Octavia II Hatchback (1Z3) 1.8 TSI, SKODA Octavia II Hatchback (1Z3) 2.0 TDI, SKODA Octavia II Hatchback (1Z3) 1.9 TDI, SKODA Octavia II Hatchback (1Z3) 2.0 TDI 16V, SKODA Octavia II Hatchback (1Z3) 1.4, SKODA Octavia II Hatchback (1Z3) 1.6, SKODA Octavia II Hatchback (1Z3) 1.6 FSI, SKODA Octavia II Hatchback (1Z3) 2.0 FSI, SKODA Octavia II Hatchback (1Z3) 2.0 RS, SKODA Octavia II Hatchback (1Z3) 2.0 TDI RS, SKODA Octavia II Hatchback (1Z3) 1.6 MultiFuel, SKODA Octavia II Hatchback (1Z3) 1.6 TDI, SKODA Octavia II Hatchback (1Z3) 1.4 TSI, SKODA Octavia II Hatchback (1Z3) 1.2 TSI

Os passos podem variar ligeiramente dependendo do design do automóvel.

Este tutorial foi criado com base no procedimento de substituição de uma peça de automóvel semelhante em: SKODA Octavia II Combi (1Z5) 1.8 TSI

Substituição: filtro do habitáculo – SKODA Octavia II Hatchback (1Z3). Os especialistas da AUTODOC recomendam:

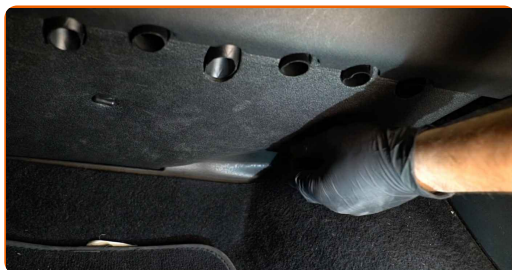
- Substitua o filtro de ar do habitáculo pelo menos uma vez a cada seis meses, na estações da Primavera e de Outono.
- Siga os termos, as recomendações e as exigências da operação da peça fornecida pelo fabricante.
- Se o fluxo de ar para o habitáculo for drasticamente reduzido, substitua o filtro antes de uma manutenção programada.
- Todo o trabalho deve ser feito com o motor parado.

## EFETUAR A SUBSTITUIÇÃO, NA SEGUINTE ORDEM:

- 1** Mova o assento do passageiro totalmente para trás.



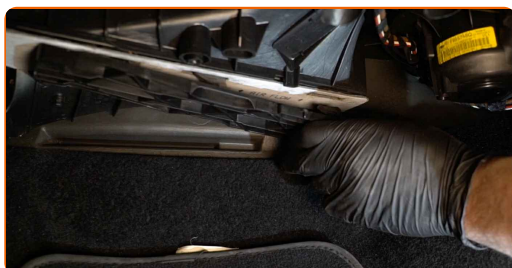
- 2** Remova os cliques do painel de revestimento inferior.



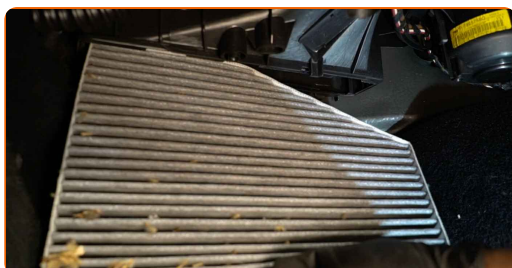
3 Remova a parte inferior da tampa do porta-luvas.



4 Eleve um pouco a tampa da carcaça do filtro do habitáculo.



5 Retire o filtro de habitáculo.



Substituição: filtro do habitáculo – SKODA Octavia II Hatchback (1Z3). Os profissionais recomendam:

- Não tente limpar e reutilizar o filtro - afetar a qualidade de limpeza de ar dentro o carro.

6 Instale o filtro do habitáculo no seu assento de montagem.



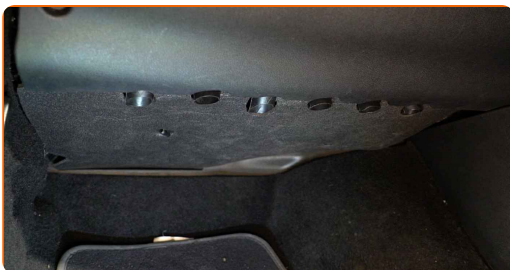
**AUTODOC recomenda:**

- Substituição: filtro do habitáculo – SKODA Octavia II Hatchback (1Z3). Certifique-se de que posiciona correctamente o elemento filtrante. Evite o desalinhamento.
- Siga a seta de direção do fluxo de ar no filtro.
- Atenção! Utilize filtros de qualidade – SKODA Octavia II Hatchback (1Z3).

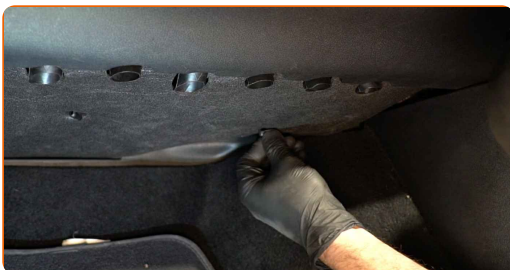
- 7** Reinstale a tampa da caixa do filtro de habitáculo. Certifique-se que ouve um clique a indicar que está fixa no local.



- 8** Instale a tampa inferior do porta-luvas.



- 9** Instale os cliques do painel de revestimento inferior.



10

Volte a colocar o banco do passageiro na sua posição inicial.



11

Ligue a ignição.

12

Ligue o sistema de ar condicionado. Isso é necessário para garantir que o componente funcione corretamente.

13

Desligue a ignição.

**MUITO BEM!** 

**VER MAIS TUTORIAIS**

## AUTODOC – ALTA QUALIDADE E PEÇAS DE AUTOMÓVEIS A PREÇOS ACESSÍVEIS ONLINE

APLICATIVO MÓVEL AUTODOC: AGARRE ÓTIMAS OFERTAS E FAÇA COMPRAS CONVENIENTEMENTE

**AUTODOC**

GET IT ON  
**Google Play**

Download on the  
**App Store**

**Download**

**UMA ENORME SELEÇÃO DE PEÇAS DE REPOSIÇÃO PARA O SEU AUTOMÓVEL**

**FILTRO DO HABITÁCULO: UMA AMPLA SELEÇÃO**

### **(i) DISCLAIMER (ISENÇÃO DE RESPONSABILIDADE):**

O documento contém apenas recomendações gerais que podem ser úteis para os Senhores quando procederem a trabalhos de reparação ou substituição. AUTODOC não se responsabiliza por qualquer perda, lesão, danificação de propriedade que ocorre durante o processo de reparação ou substituição devido a utilização incorreta ou interpretação errada da informação fornecida.

AUTODOC não se responsabiliza por qualquer possível erro ou falta de clareza contidos neste guia. A informação fornecida destina-se exclusivamente a fins de informação e não pode substituir as instruções de especialista.

AUTODOC não se responsabiliza pelo uso incorreto ou perigoso de equipamento, ferramentas e peças de automóvel. AUTODOC recomenda fortemente usar do máximo cuidado e observar as regras de segurança quando proceder a trabalhos de reparação ou substituição. Lembramos: o uso de peças de automóvel de qualidade inferior não garante o nível apropriado de segurança no trânsito.

© Copyright 2022 – Todos os conteúdos deste site, especialmente textos, fotografias e gráficos, estão sob a proteção do copyright. AUTODOC GmbH reserva todos os direitos, incluindo os direitos de reprodução, publicação, edição e tradução.