



Como mudar filtro de
combustível em **SKODA
SUPERB (3T4)** - guia de
substituição

TUTORIAL EM VÍDEO SEMELHANTE



Este vídeo mostra o procedimento de substituição de uma peça de automóvel semelhante noutro veículo

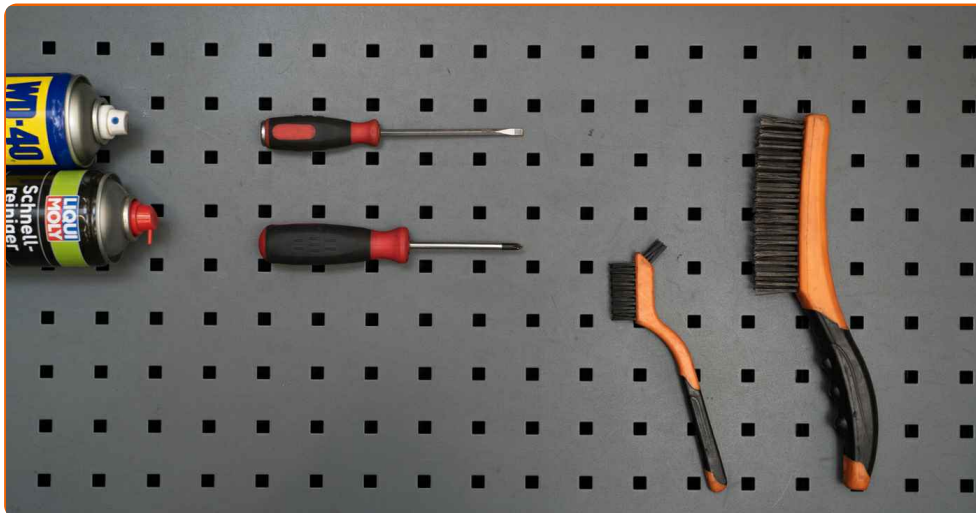
Importante!

Este procedimento de substituição pode ser usado para:
SKODA SUPERB (3T4) 1.8 TSI, SKODA SUPERB (3T4) 1.8 TSI 4x4

Os passos podem variar ligeiramente dependendo do design do automóvel.

Este tutorial foi criado com base no procedimento de substituição de uma peça de automóvel semelhante em: SEAT Leon Hatchback (1P1) 2.0 FSI

SUBSTITUIÇÃO: FILTRO DE COMBUSTÍVEL – SKODA SUPERB (3T4). FERRAMENTAS QUE NECESSITA:



- Escova de Arame
- Spray WD-40
- Escova de limpeza de nylon
- Spray de limpeza multiusos
- Chave De Fenda Plana
- Chave phillips
- Recipiente de líquidos

Comprar ferramentas

Substituição: filtro de combustível – SKODA SUPERB (3T4). Os especialistas da AUTODOC recomendam:

- Providenciar ventilação adequada no local de trabalho. Os vapores de combustível são venenosos.
- Por favor, tenha em atenção: todos os trabalhos no automóvel – SKODA SUPERB (3T4) – devem ser efetuados com o motor desligado.

EFETUAR A SUBSTITUIÇÃO, NA SEGUINTE ORDEM:

1

Abra a tampa do combustível.



2

Desaperte a tampa de enchimento de combustível.

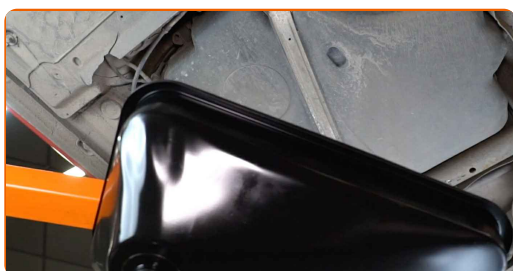


3

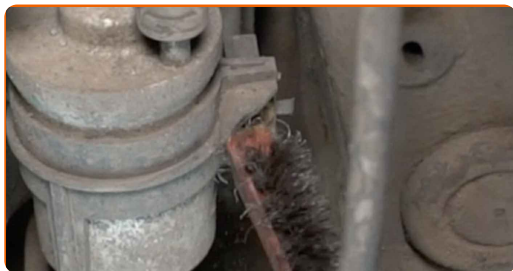
Eleve o automóvel utilizando um macaco ou coloque-o sobre um poço de inspeção.

4

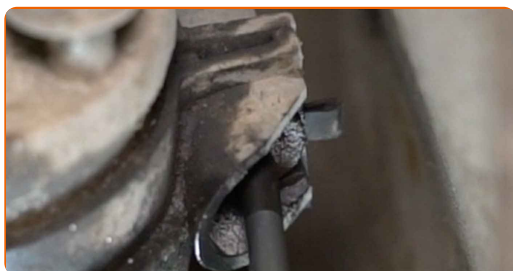
Prepare um recipiente para os líquidos.



5 Limpe o suporte de montagem do filtro de combustível. Use uma escova metálica. Use spray WD-40.



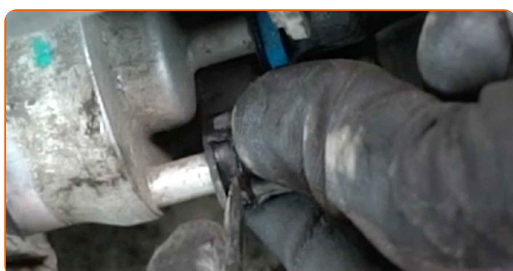
6 Afrouxe os fixadores do filtro de combustível. Use a chave Phillips.



7 Limpe os fixadores das linhas de abastecimento de combustível. Utilize a escova de limpeza de nylon. Use o spray de limpeza universal.



8 Aperte os cliques e retire as linhas de abastecimento de combustível do compartimento do filtro de óleo. Use uma chave de fenda plana.



AUTODOC recomenda:

- Seja cuidadoso! O combustível pode vazar do alojamento do filtro e das mangueiras.

9

Retirar o filtro de combustível.



10

Limpe o tubo de alimentação do combustível. Use o spray de limpeza universal.



11

Instale o novo filtro de combustível.



Substituição: filtro de combustível – SKODA SUPERB (3T4). Conselho:

- Lembre-se, é importante não se misturar a entrada e a saída do filtro. As setas no filtro indicam a direção do fluxo de combustível.
- Durante a instalação, tome cuidado para evitar que a poeira e a sujidade entrem no compartimento do filtro de combustível.
- Atenção! Utilize filtros de qualidade – SKODA SUPERB (3T4).

12 Ligue as tubagens de abastecimento de combustível ao filtro de combustível.



13 Aparafuse o suporte de montagem do filtro de combustível. Use a chave Phillips.



14 Retire o recipiente de fluido debaixo do filtro de combustível.



15 Abaixar o automóvel.

16 Aperte a tampa do bocal de enchimento de combustível.



17 Feche a tampa do combustível.



AUTODOC recomenda:

- Antes de começar, ligue e desligue a ignição várias vezes. Isso deve ser feito para ativar a bomba de combustível para bombear o combustível através do sistema de combustível.

18 Ligue o motor por alguns minutos. Isso é necessário para garantir que o componente funcione corretamente.

19 Desligue o motor.

Substituição: filtro de combustível – SKODA SUPERB (3T4). Conselho da AUTODOC:

- Para proteger o meio ambiente da poluição, descarte os filtros usados em pontos de recolha especiais.

MUITO BEM! 

[VER MAIS TUTORIAIS](#)

AUTODOC – ALTA QUALIDADE E PEÇAS DE AUTOMÓVEIS A PREÇOS ACESSÍVEIS ONLINE

APLICATIVO MÓVEL AUTODOC: AGARRE ÓTIMAS OFERTAS E FAÇA COMPRAS CONVENIENTEMENTE



+ AUTODOC

GET IT ON
Google Play

Download on the
App Store

Download

UMA ENORME SELEÇÃO DE PEÇAS DE REPOSIÇÃO PARA O SEU AUTOMÓVEL

FILTRO DE COMBUSTÍVEL: UMA AMPLA SELEÇÃO

(i) DISCLAIMER (ISENÇÃO DE RESPONSABILIDADE):

O documento contém apenas recomendações gerais que podem ser úteis para os Senhores quando procederem a trabalhos de reparação ou substituição. AUTODOC não se responsabiliza por qualquer perda, lesão, danificação de propriedade que ocorre durante o processo de reparação ou substituição devido a utilização incorreta ou interpretação errada da informação fornecida.

AUTODOC não se responsabiliza por qualquer possível erro ou falta de clareza contidos neste guia. A informação fornecida destina-se exclusivamente a fins de informação e não pode substituir as instruções de especialista.

AUTODOC não se responsabiliza pelo uso incorreto ou perigoso de equipamento, ferramentas e peças de automóvel. AUTODOC recomenda fortemente usar do máximo cuidado e observar as regras de segurança quando proceder a trabalhos de reparação ou substituição. Lembramos: o uso de peças de automóvel de qualidade inferior não garante o nível apropriado de segurança no trânsito.

© Copyright 2023 – Todos os conteúdos deste site, especialmente textos, fotografias e gráficos, estão sob a proteção do copyright. AUTODOC SE reserva todos os direitos, incluindo os direitos de reprodução, publicação, edição e tradução.