



Como mudar filtro  
habitáculo em **SKODA  
SUPERB (3U4)** - guia de  
substituição

## TUTORIAL EM VÍDEO SEMELHANTE



Este vídeo mostra o procedimento de substituição de uma peça de automóvel semelhante noutro veículo

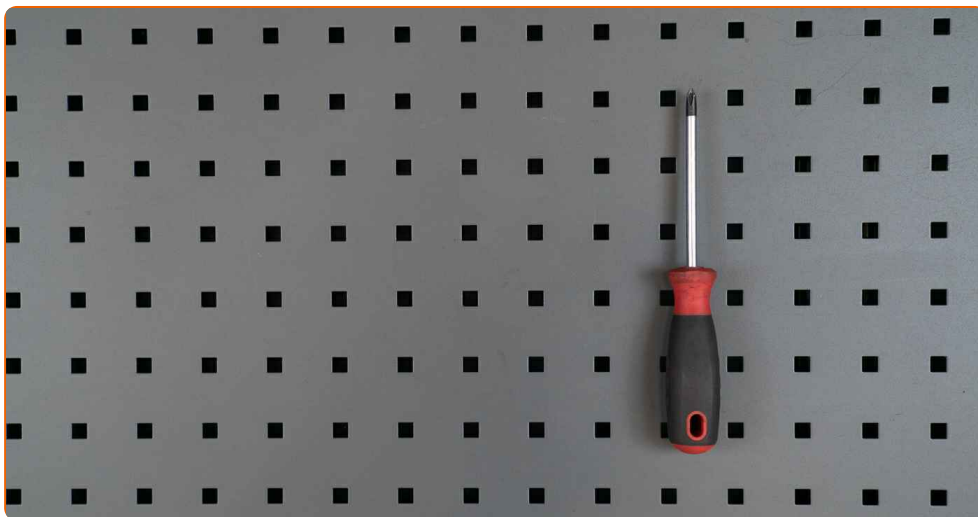
### **Importante!**

Este procedimento de substituição pode ser usado para:  
 SKODA SUPERB (3U4) 1.8 T, SKODA SUPERB (3U4) 2.0, SKODA SUPERB (3U4) 2.8 V6,  
 SKODA SUPERB (3U4) 1.9 TDI, SKODA SUPERB (3U4) 2.5 TDI, SKODA SUPERB (3U4)  
 2.0 TDI

Os passos podem variar ligeiramente dependendo do design do automóvel.

Este tutorial foi criado com base no procedimento de substituição de uma peça de automóvel semelhante em: SEAT Leon Hatchback (1M1) 1.8 20V

SUBSTITUIÇÃO: FILTRO DO HABITÁCULO – SKODA  
SUPERB (3U4). LISTA DAS FERRAMENTAS DE QUE IRÁ  
NECESSITAR:



- Chave phillips
- Cobertura para guarda-lamas

[Comprar ferramentas](#)

**AUTODOC recomenda:**

- Substitua o filtro de ar do habitáculo pelo menos uma vez a cada seis meses, na estações da Primavera e de Outono.
- Siga os termos, as recomendações e as exigências da operação da peça fornecida pelo fabricante.
- Se o fluxo de ar para o habitáculo for drasticamente reduzido, substitua o filtro antes de uma manutenção programada.
- Todo o trabalho deve ser feito com o motor parado.

**SUBSTITUIÇÃO: FILTRO DO HABITÁCULO – SKODA SUPERB (3U4). SEQUÊNCIA RECOMENDADA DE PASSOS:**

**1** Abra o capô.

**2** Use uma cobertura de proteção para prevenir a danificação da pintura e das peças plásticas do automóvel.

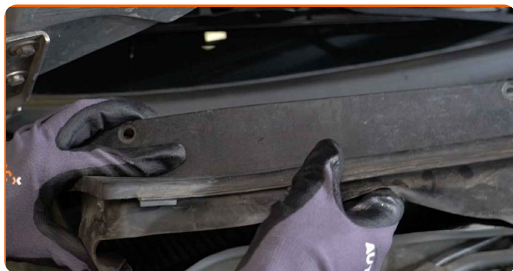
**3** Retire o vedante da grelha do capô.



**4** Desenrosque os fixadores do painel de plástico. Use a chave Phillips.



**5** Desmonte o painel de plástico.



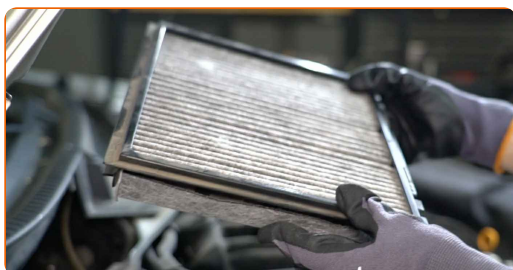
**6** Remova a tampa da carcaça do filtro de habitáculo.



**7** Pressione o retentor do filtro do habitáculo para libertá-lo.



**8** Remova o filtro de habitáculo.



**9** Ligue o modo de recirculação de ar.

**10** Limpe o assento de montagem do filtro do habitáculo.



11

Monte um novo elemento filtrante na estrutura.



Substituição: filtro do habitáculo – SKODA SUPERB (3U4). AUTODOC recomenda:

- Siga a seta de direção do fluxo de ar no filtro.
- Certifique-se de usar apenas filtros de qualidade.

12

Instale o filtro do habitáculo no seu assento de montagem.



AUTODOC recomenda:

- Substituição: filtro do habitáculo – SKODA SUPERB (3U4). Certifique-se de que posiciona correctamente o elemento filtrante. Evite o desalinhamento.

**13** Volte a colocar o filtro de habitáculo no seu lugar.



**14** Instale a tampa da carcaça do filtro de habitáculo.



**15** Monte o painel de plástico.



**16** Aperte os fixadores do painel de plástico. Use a chave Phillips.



**17** Instale o vedante da grelha do capô.



**18** Ligue a ignição.

**19** Ligue o sistema de ar condicionado. Isso é necessário para garantir que o componente funcione corretamente.

**20** Desligue a ignição.

**21** Remova a proteção do guarda-lamas.

**22** Feche o capô.

**MUITO BEM!** 

**VER MAIS TUTORIAIS**



# AUTODOC – ALTA QUALIDADE E PEÇAS DE AUTOMÓVEIS A PREÇOS ACESSÍVEIS ONLINE

APLICATIVO MÓVEL AUTODOC: AGARRE ÓTIMAS OFERTAS E FAÇA COMPRAS CONVENIENTEMENTE



**+ AUTODOC**

GET IT ON  
**Google Play**

Download on the  
**App Store**

**Download**

**UMA ENORME SELEÇÃO DE PEÇAS DE REPOSIÇÃO PARA O SEU AUTOMÓVEL**

**FILTRO DO HABITÁCULO: UMA AMPLA SELEÇÃO**

## **(i) DISCLAIMER (ISENÇÃO DE RESPONSABILIDADE):**

O documento contém apenas recomendações gerais que podem ser úteis para os Senhores quando procederem a trabalhos de reparação ou substituição. AUTODOC não se responsabiliza por qualquer perda, lesão, danificação de propriedade que ocorre durante o processo de reparação ou substituição devido a utilização incorreta ou interpretação errada da informação fornecida.

AUTODOC não se responsabiliza por qualquer possível erro ou falta de clareza contidos neste guia. A informação fornecida destina-se exclusivamente a fins de informação e não pode substituir as instruções de especialista.

AUTODOC não se responsabiliza pelo uso incorreto ou perigoso de equipamento, ferramentas e peças de automóvel. AUTODOC recomenda fortemente usar do máximo cuidado e observar as regras de segurança quando proceder a trabalhos de reparação ou substituição. Lembramos: o uso de peças de automóvel de qualidade inferior não garante o nível apropriado de segurança no trânsito.

© Copyright 2022 – Todos os conteúdos deste site, especialmente textos, fotografias e gráficos, estão sob a proteção do copyright. AUTODOC GmbH reserva todos os direitos, incluindo os direitos de reprodução, publicação, edição e tradução.