



Como mudar pastilhas
de travão da parte
dianteira em **SKODA**
YETI (5L) - guia de
substituição

TUTORIAL EM VÍDEO SEMELHANTE



Este vídeo mostra o procedimento de substituição de uma peça de automóvel semelhante noutro veículo

Importante!

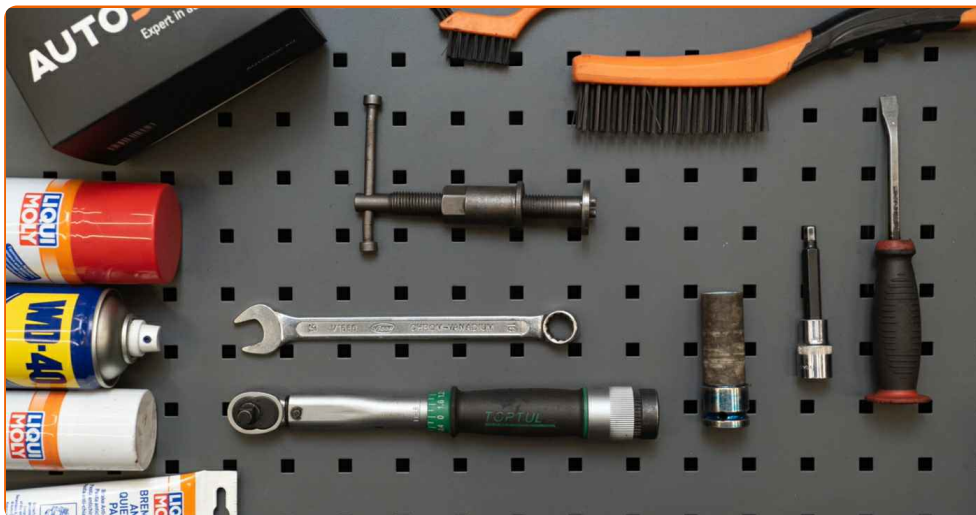
Este procedimento de substituição pode ser usado para:

SKODA YETI (5L) 1.6 TDI, SKODA YETI (5L) 1.8 TSI 4x4, SKODA YETI (5L) 2.0 TDI, SKODA YETI (5L) 2.0 TDI 4x4, SKODA YETI (5L) 1.6, SKODA YETI (5L) 1.2 TSI, SKODA YETI (5L) 1.4 TSI, SKODA YETI (5L) 1.4 TSI 4x4

Os passos podem variar ligeiramente dependendo do design do automóvel.

Este tutorial foi criado com base no procedimento de substituição de uma peça de automóvel semelhante em: SKODA Octavia II Combi (1Z5) 1.8 TSI

SUBSTITUIÇÃO: PASTILHAS DE TRAVÃO – SKODA YETI (5L). FERRAMENTAS DE QUE IRÁ NECESSITAR:



- Escova de Arame
- Escova de limpeza de nylon
- Spray de limpeza multiusos
- Produto de limpeza para travões
- Pasta contra chiar
- Massa de cobre
- Ponta hexagonal n.º H7
- Soquete de impacto para roda nº 17
- Chave de catraca
- Chave dinamométrica
- Ferramenta reposicionador de travões
- Pé-de-cabra
- Calço de roda

Comprar ferramentas

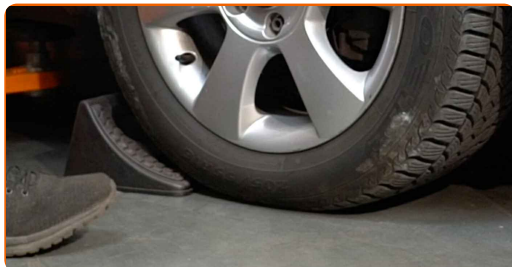
Substituição: pastilhas de travão – SKODA YETI (5L). AUTODOC recomenda:

- Realize a substituição de pastilhas de travão no conjunto completo para cada eixo. Isto proporciona uma travagem eficaz.
- O procedimento de substituição é idêntico para todas as pastilhas de travão no mesmo eixo.
- Todo o trabalho deve ser feito com o motor parado.

SUBSTITUIÇÃO: PASTILHAS DE TRAVÃO – SKODA YETI (5L). SEQUÊNCIA RECOMENDADA DE PASSOS:

1 Abra o capô. Desaperte a tampa do reservatório de líquido dos travões.

2 Fixe as rodas com os calços.



3 Solte os parafusos de montagem das rodas. Use o soquete de impacto para roda #17.



4 Elevar a parte dianteira do carro e fixar em suportes.

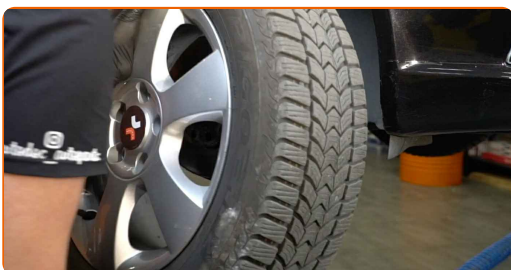
5 Desaperte os parafusos da roda.



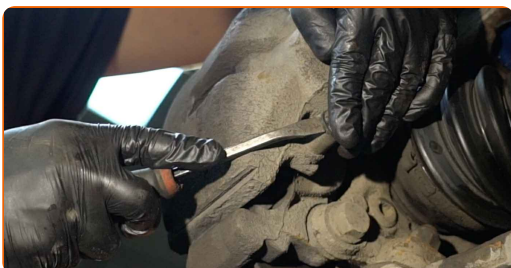
AUTODOC recomenda:

- Importante! Segure a roda enquanto desenrosca os parafusos de fixação.
SKODA YETI (5L)

6 Retire a roda.

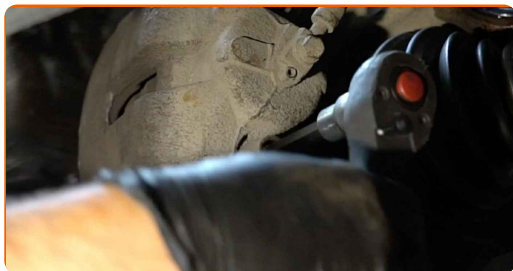


7 Remova as tampas anti poeira dos pinos de guia da pinça do travão. Utilize um pé-de-cabra.



8

Desaparafuse a fixação de pinça de travão. Use HEX n.º H7. Use uma chave de catraca.



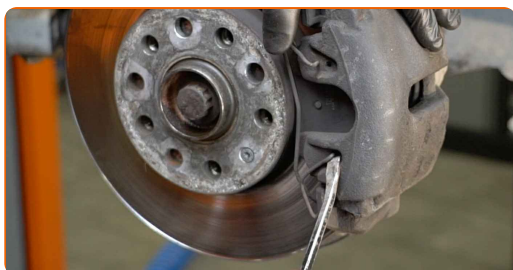
9

Afaste as pastilhas de travão. Utilize um pé-de-cabra.



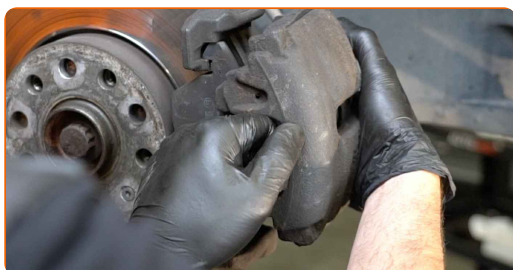
10

Solte a mola de retenção da pinça de travão. Utilize um pé-de-cabra.



11

Retire a pinça de travão.



Substituição: pastilhas de travão – SKODA YETI (5L). Os profissionais recomendam:

- Prenda a pinça à suspensão ou à estrutura com um fio sem desligar da mangueira de travão para evitar a despressurização do sistema de travagem.
- Certifique-se de que a pinça de travão não está solta na mangueira do travão.
- Não pressione o pedal do travão depois de a pinça do travão ter sido removida. Como resultado, o pistão pode sair do cilindro de travão, e pode ocorrer a fuga de fluido de travão e a despressurização do sistema.
- Verifique o suporte da pinça do travão, os pinos-guia da pinça do travão e os foles. Limpe-os. Substitua, se necessário.

12

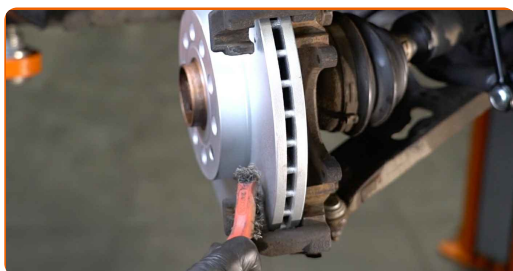
Remover as pastilhas de travão.



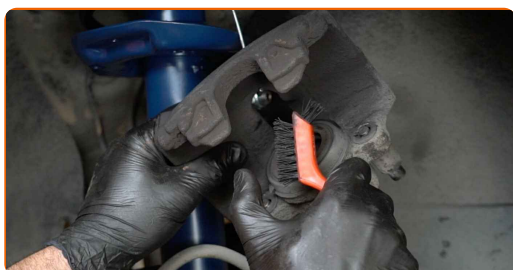
Substituição: pastilhas de travão – SKODA YETI (5L). Os especialistas da AUTODOC recomendam:

- Meça a espessura do disco de travão. Ao atingir o limite de desgaste a peça deve ser substituída.

- 13** Limpe a braçadeira da pinça de travão de sujidade e poeira. Use uma escova metálica. Use o spray de limpeza universal.



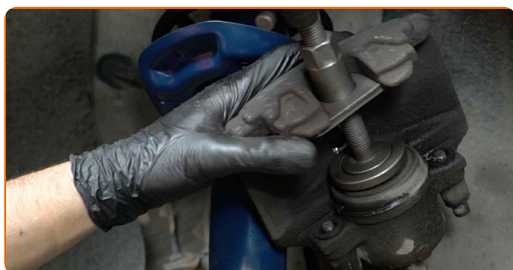
- 14** Trate o pistão da pinça de travão. Utilize a escova de limpeza de nylon. Utilize um produto de limpeza para travões.



AUTODOC recomenda:

- Substituição: pastilhas de travão – SKODA YETI (5L). Depois de aplicar o spray, espere alguns minutos.

- 15** Pressione no pistão da pinça do travão. Use a ferramenta reposicionador de travões.



- 16** Trate as pastilhas de travão na área onde a sua superfície entra em contacto com o suporte da pinça de travão. Use pasta contra chiar.



Substituição: pastilhas de travão – SKODA YETI (5L). Conselho:

- Certifique-se que a superfície do disco está limpa antes de instalar as pastilhas.

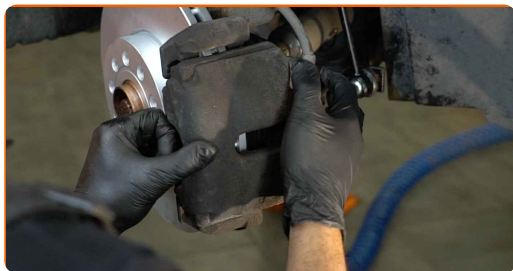
- 17** Instale as novas pastilhas de travão.



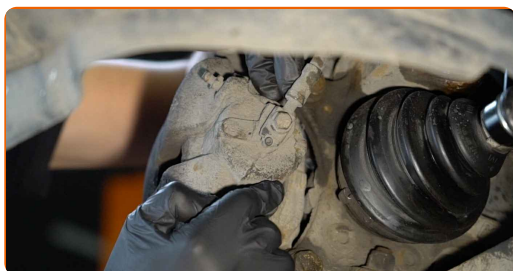
AUTODOC recomenda:

- Certifique-se que as pastilhas são instaladas com os forros de frente para o disco.

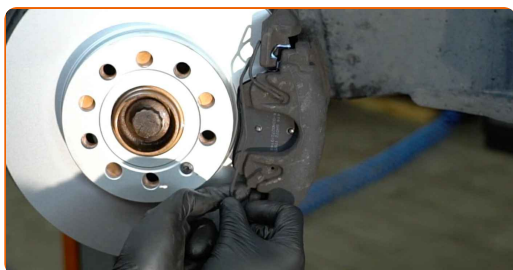
18 Instale a pinça do travão e fixe-o. Use HEX n.º H7 Use uma chave de torque. Aperte-o para o torque de 30 Nm.



19 Instale as tampas anti poeira dos pinos de guia da pinça de travão.



20 Instale a mola de retenção da pinça do travão.



21 Trate a superfície onde o disco de travão entra em contacto com o aro da roda. Use massa de cobre.



22 Limpe a superfície do disco de travão. Utilize um produto de limpeza para travões.



Substituição: pastilhas de travão – SKODA YETI (5L). Conselho de especialistas da AUTODOC:

- Após aplicar o spray, espere alguns minutos.

23

Instale a roda.

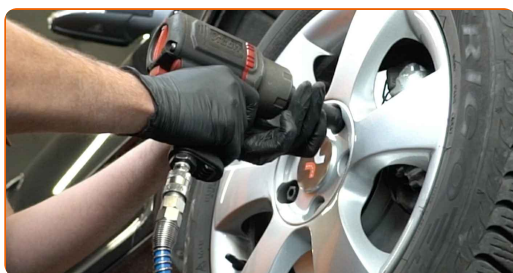


AUTODOC recomenda:

- Aviso! Para evitar lesões, deve segurar a roda enquanto enrosca os parafusos de fixação do automóvel. SKODA YETI (5L)

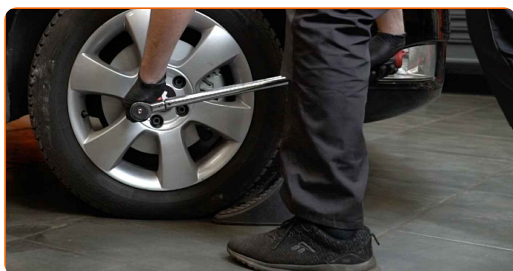
24

Aperte os parafusos da roda. Use o soquete de impacto para roda #17.



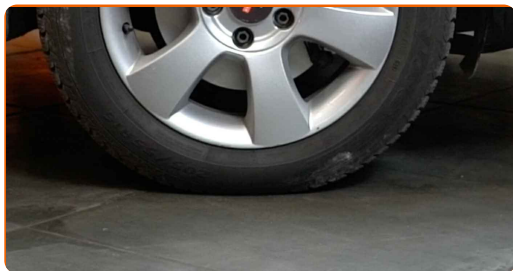
25

Baixar o carro e trabalhar em ordem transversal, apertar os parafusos das rodas. Use o soquete de impacto para roda #17. Use uma chave de torque. Aperte-o para o torque de 120 Nm.



26

Retire os macacos e calços.

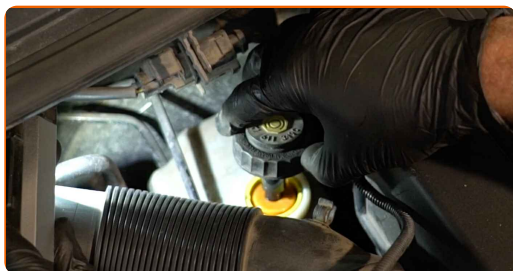


AUTODOC recomenda:

- Important! Substituição: pastilhas de travão – SKODA YETI (5L). Verifique o nível de líquido dos travões no depósito e encha-o, caso seja necessário.

27

Aperte a tampa do reservatório de líquido dos travões.



AUTODOC recomenda:

- SKODA YETI (5L) – Pressione o pedal do travão várias vezes com o motor desligado, até sentir a resistência acumulada.

28

Feche o capô.

Substituição: pastilhas de travão – SKODA YETI (5L). AUTODOC recomenda:

- Desacelere suavemente durante os primeiros 150-200 km após a substituição das pastilhas de travão. Evite travagens desnecessárias e bruscas até à paragem completa do veículo.

MUITO BEM! 

[VER MAIS TUTORIAIS](#)

AUTODOC – ALTA QUALIDADE E PEÇAS DE AUTOMÓVEIS A PREÇOS ACESSÍVEIS ONLINE

APLICATIVO MÓVEL AUTODOC: AGARRE ÓTIMAS OFERTAS E FAÇA COMPRAS CONVENIENTEMENTE



AUTODOC

GET IT ON
Google Play

Download on the
App Store

Download

UMA ENORME SELEÇÃO DE PEÇAS DE REPOSIÇÃO PARA O SEU AUTOMÓVEL

PASTILHAS DE TRAVÃO: UMA AMPLA SELEÇÃO

(i) DISCLAIMER (ISENÇÃO DE RESPONSABILIDADE):

O documento contém apenas recomendações gerais que podem ser úteis para os Senhores quando procederem a trabalhos de reparação ou substituição. AUTODOC não se responsabiliza por qualquer perda, lesão, danificação de propriedade que ocorre durante o processo de reparação ou substituição devido a utilização incorreta ou interpretação errada da informação fornecida.

AUTODOC não se responsabiliza por qualquer possível erro ou falta de clareza contidos neste guia. A informação fornecida destina-se exclusivamente a fins de informação e não pode substituir as instruções de especialista.

AUTODOC não se responsabiliza pelo uso incorreto ou perigoso de equipamento, ferramentas e peças de automóvel. AUTODOC recomenda fortemente usar do máximo cuidado e observar as regras de segurança quando proceder a trabalhos de reparação ou substituição. Lembramos: o uso de peças de automóvel de qualidade inferior não garante o nível apropriado de segurança no trânsito.

© Copyright 2023 – Todos os conteúdos deste site, especialmente textos, fotografias e gráficos, estão sob a proteção do copyright. AUTODOC SE reserva todos os direitos, incluindo os direitos de reprodução, publicação, edição e tradução.