

 **AUTODOC CLUB**

Como mudar terminal de
direção em **KIA Sorento**
JC - guia de substituição

TUTORIAL EM VÍDEO



Importante!

Este procedimento de substituição pode ser usado para:
KIA SORENTO I (JC) 2.4, KIA SORENTO I (JC) 3.5 V6, KIA SORENTO I (JC) 2.5 CRDi,
KIA SORENTO I (JC) 3.3 V6

Os passos podem variar ligeiramente dependendo do design do automóvel.

SUBSTITUIÇÃO: TERMINAL DE DIREÇÃO – KIA SORENTO JC. FERRAMENTAS DE QUE PODERÁ NECESSITAR:



- Escova de Arame
- Spray WD-40
- Produto de limpeza para travões
- Massa de cobre
- Chave Combinada nº 13
- Chave Combinada nº 21
- Chave de caixa n.º 19
- Soquete de impacto para roda nº 21
- Chave de catraca
- Chave dinamométrica
- Alicates
- Martelo
- Paquímetro
- Extrator de articulação esférica
- Calço de roda

COMPRAR FERRAMENTAS

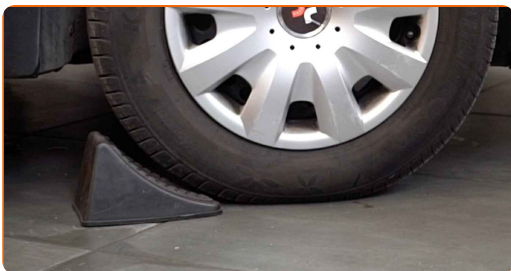
Substituição: terminal de direção – KIA Sorento JC. Os especialistas da AUTODOC recomendam:

- Substitua os terminais de direção em pares.
- O procedimento de substituição é idêntico para os terminais direito e esquerdo de direção.
- Por favor, tenha em atenção: todos os trabalhos no automóvel – KIA Sorento JC – devem ser efetuados com o motor desligado.

EFETUAR A SUBSTITUIÇÃO, NA SEGUINTE ORDEM:

1

Fixe as rodas com os calços.



2

Solte os parafusos de montagem das rodas. Use o soquete de impacto para roda #21.



3

Elevar a parte dianteira do carro e fixar em suportes.

4

Desaperte os parafusos da roda.



AUTODOC recomenda:

- Aviso! Para evitar lesões, deve segurar a roda enquanto desenrosca os parafusos de fixação. KIA Sorento JC

5

Retire a roda.

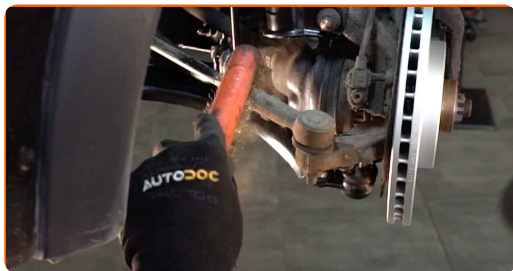


6

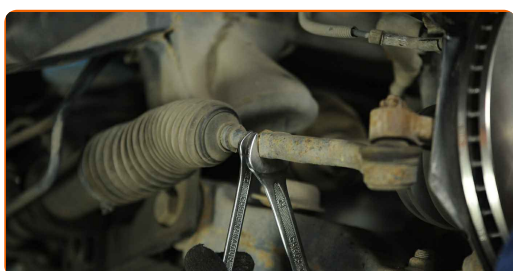
Ao desinstalar, marcar ou medir a posição precisa da articulação esférica na barra de direção, ou contar o número de voltas para evitar posteriormente o desalinhamento. Use um paquímetro.



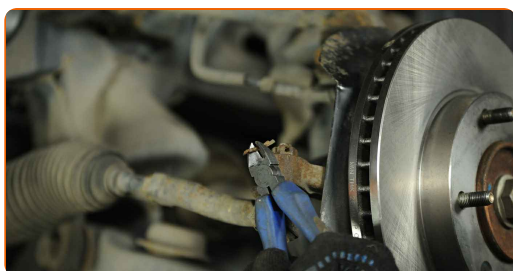
7 Limpe a contraporca, que liga o tirante à extremidade do tirante. Use uma escova metálica. Use spray WD-40.



8 Solte a porca de bloqueio que prende o terminal de direção à barra de direção. Use uma chave combinada nº 13. Use uma chave combinada nº 21.

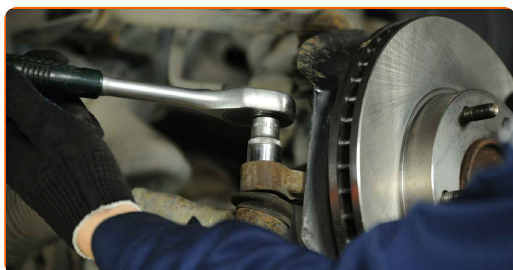


9 Remova a cavilha. Use alicates.

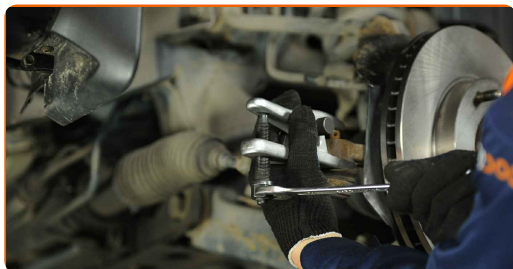


10 Limpe o elemento de fixação que conecta o terminal de direção à manga de eixo. Use uma escova metálica. Use spray WD-40.

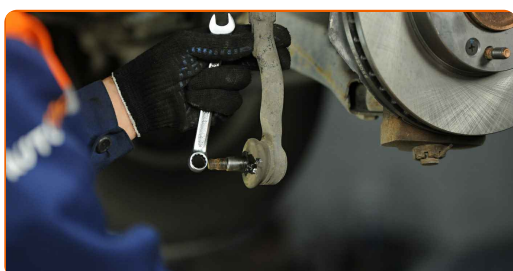
11 Desenrosque a extremidade da porca de fixação da manga de eixo. Use uma chave soquete nº 19. Use uma chave de catraca.



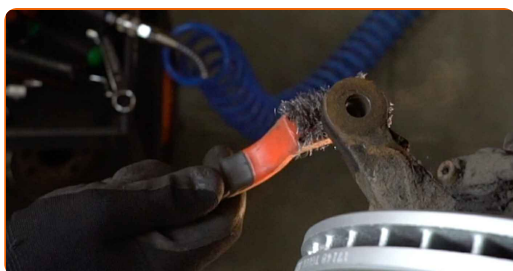
12 Desconecte o terminal de direção da manga de eixo. Use um extrator de articulação esférica. Use um martelo.



13 Desparafuse a extremidade da barra de direção. Use uma chave combinada nº 13. Use uma chave combinada nº 21.



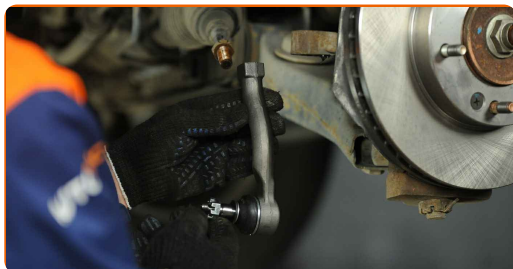
14 Limpe os assentos de montagem do terminal da direção. Use uma escova metálica. Use spray WD-40.



15 Trate dos assentos de montagem do terminal da direção. Use massa de cobre.



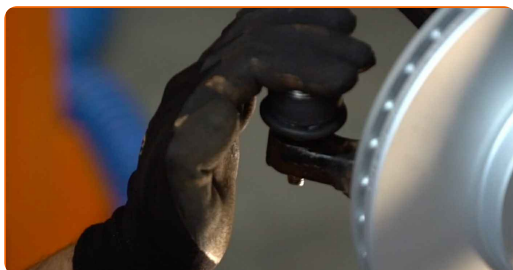
16 Aparafusar um novo terminal de direção.



Substituição: terminal de direção – KIA Sorento JC. Ferramentas que necessita:

- Ao instalar o terminal da barra de direção lembre-se de fazer o mesmo número de voltas ou deixar o mesmo comprimento da exposição do fio segundo as suas medições.

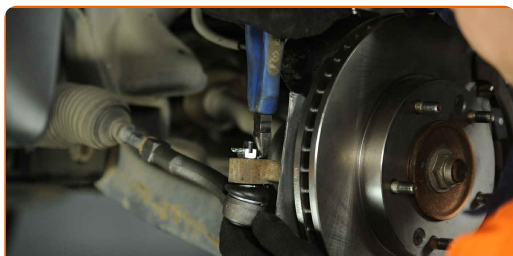
17 Conecte a extremidade do terminal de direção à manga de eixo.



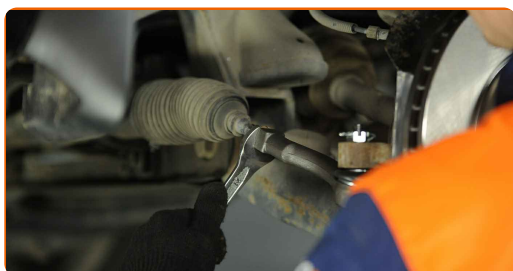
18 Aperte a porca de fixação conectada ao terminal de direção à manga de eixo. Use uma chave soquete nº 19. Use uma chave de torque. Aperte-o para o torque de 70 Nm.



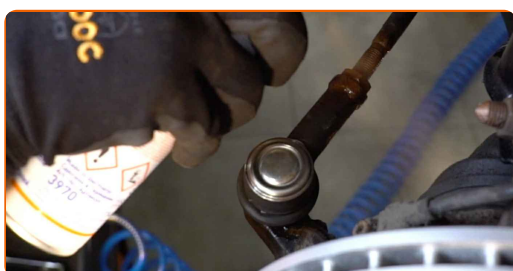
19 Instale a cavilha. Use alicates.



- 20** Apertar a porca de bloqueio do terminal de direção. Use uma chave combinada nº 21. Use uma chave de torque. Aperte-o para o torque de 50 Nm.



- 21** Trate a porca de fixação conectada ao terminal de direção à manga de eixo. Use massa de cobre.



- 22** Trate a superfície onde o disco de travão entra em contacto com o aro da roda. Use massa de cobre.



- 23** Limpe a superfície do disco de travão. Utilize um produto de limpeza para travões.



AUTODOC recomenda:

- Substituição: terminal de direção – KIA Sorento JC. Depois de aplicar o spray, espere alguns minutos.

24 Instale a roda.



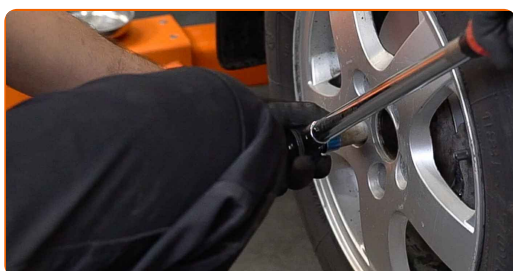
AUTODOC recomenda:

- Aviso! Para evitar lesões, deve segurar a roda enquanto enrosca os parafusos de fixação do automóvel. KIA Sorento JC

25 Aperte os parafusos da roda. Use o soquete de impacto para roda #21.



26 Baixar o carro e trabalhar em ordem transversal, apertar os parafusos das rodas. Use o soquete de impacto para roda #21. Use uma chave de torque. Aperte-o para o torque de 120 Nm.

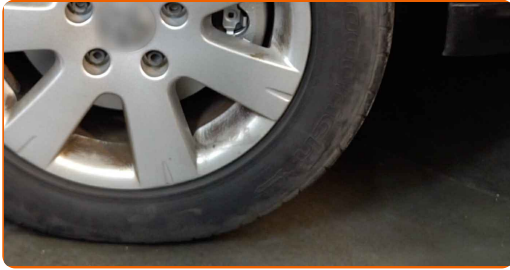


Substituição: terminal de direção – KIA Sorento JC. Conselho da AUTODOC:

- Verifique e ajuste o alinhamento das rodas, se necessário.

27

Retire os macacos e calços.



MUITO BEM! 

VER MAIS TUTORIAIS

AUTODOC – ALTA QUALIDADE E PEÇAS DE AUTOMÓVEIS A PREÇOS ACESSÍVEIS ONLINE

APLICATIVO MÓVEL AUTODOC: AGARRE ÓTIMAS OFERTAS E FAÇA COMPRAS CONVENIENTEMENTE



+ AUTODOC

GET IT ON
Google Play

Download on the
App Store

Download

UMA ENORME SELEÇÃO DE PEÇAS DE REPOSIÇÃO PARA O SEU AUTOMÓVEL

COMPRE PEÇAS DE REPOSIÇÃO PARA KIA

TERMINAL DE DIREÇÃO: UMA AMPLA SELEÇÃO

ESCOLHA AUTO PEÇAS PARA KIA SORENTO JC

TERMINAL DE DIREÇÃO PARA KIA: COMPRE AGORA

**TERMINAL DE DIREÇÃO PARA KIA SORENTO JC: AS
MELHORES PROMOÇÕES & OFERTAS**

ⓘ DISCLAIMER (ISENÇÃO DE RESPONSABILIDADE):

O documento contém apenas recomendações gerais que podem ser úteis para os Senhores quando procederem a trabalhos de reparação ou substituição. AUTODOC não se responsabiliza por qualquer perda, lesão, danificação de propriedade que ocorre durante o processo de reparação ou substituição devido a utilização incorreta ou interpretação errada da informação fornecida.

AUTODOC não se responsabiliza por qualquer possível erro ou falta de clareza contidos neste guia. A informação fornecida destina-se exclusivamente a fins de informação e não pode substituir as instruções de especialista.

AUTODOC não se responsabiliza pelo uso incorreto ou perigoso de equipamento, ferramentas e peças de automóvel. AUTODOC recomenda fortemente usar do máximo cuidado e observar as regras de segurança quando proceder a trabalhos de reparação ou substituição. Lembramos: o uso de peças de automóvel de qualidade inferior não garante o nível apropriado de segurança no trânsito.

© Copyright 2023 – Todos os conteúdos deste site, especialmente textos, fotografias e gráficos, estão sob a proteção do copyright. AUTODOC GmbH reserva todos os direitos, incluindo os direitos de reprodução, publicação, edição e tradução.