



Como mudar óleo do motor e filtro em **SUZUKI Liana Sedan (ER, RH_)** - guia de substituição

TUTORIAL EM VÍDEO SEMELHANTE



Este vídeo mostra o procedimento de substituição de uma peça de automóvel semelhante noutro veículo

Importante!

Este procedimento de substituição pode ser usado para:
SUZUKI Liana Sedan (ER, RH_) 1.3 (RH 413), SUZUKI Liana Sedan (ER, RH_) 1.6 (RH 416), SUZUKI Liana Sedan (ER, RH_) 1.6 4WD (RH 416), SUZUKI Liana Sedan (ER, RH_) 1.6 i (RH416)

Os passos podem variar ligeiramente dependendo do design do automóvel.

Este tutorial foi criado com base no procedimento de substituição de uma peça de automóvel semelhante em: SUZUKI SWIFT III (MZ, EZ) 1.5 (RS 415)

**SUBSTITUIÇÃO: ÓLEO DO MOTOR E FILTRO – SUZUKI
LIANA SEDAN (ER, RH_). FERRAMENTAS QUE
NECESSITA:**



- Spray de limpeza multiusos
- Chave de caixa n.º 17
- Chave soquete para filtro de óleo 65/14F
- Chave de catraca
- Chave dinamométrica
- Funil
- Recipiente de drenagem de óleo
- Cobertura para guarda-lamas

Comprar ferramentas

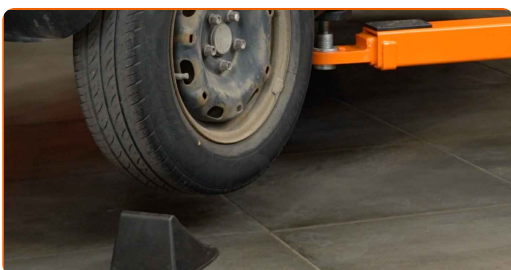
Substituição: óleo do motor e filtro – SUZUKI Liana Sedan (ER, RH_). Os especialistas da AUTODOC recomendam:

- Substitua o filtro de óleo sempre que trocar o óleo do motor.
- Use luvas para evitar o contato com o líquido quente.
- Por favor, tenha em atenção: todos os trabalhos no automóvel – SUZUKI Liana Sedan (ER, RH_) – devem ser efetuados com o motor desligado.

EFETUAR A SUBSTITUIÇÃO, NA SEGUINTE ORDEM:

1

Eleve o automóvel utilizando um macaco ou coloque-o sobre um poço de inspeção.



Substituição: óleo do motor e filtro – SUZUKI Liana Sedan (ER, RH_). Os profissionais recomendam:

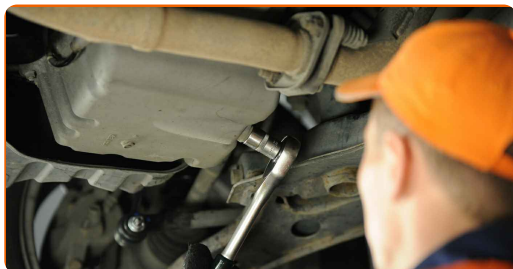
- O veículo deve estar sobre uma superfície plana, e se estiver inclinado, o tampão de drenagem deve estar no ponto mais baixo.
- Todo o trabalho deve ser feito com o motor parado.

2

Coloque um recipiente de óleo usado com pelo menos 4 litros de capacidade sob o orifício de drenagem.

3

Desaperte o bujão de drenagem. Use uma chave soquete nº 17. Use uma chave de catraca.



4

Drene o óleo usado.

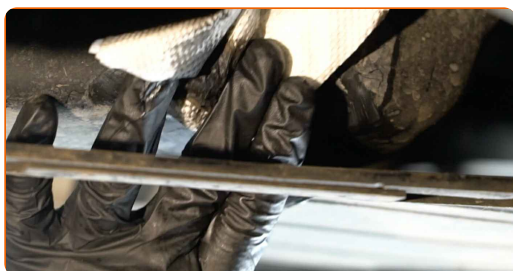


Substituição: óleo do motor e filtro – SUZUKI Liana Sedan (ER, RH_).
Conselho:

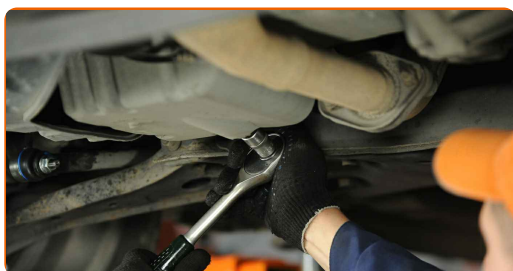
- Cuidado! O óleo pode estar quente.
- Espere até que o óleo esteja completamente drenado do orifício de drenagem.

5

Limpe a área do orifício de drenagem do cárter.

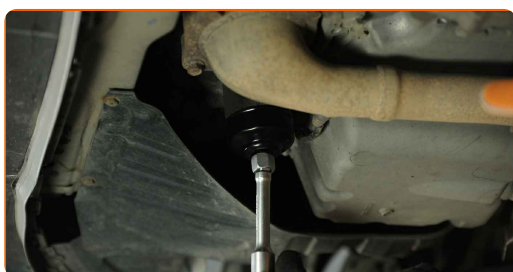


- 6** Aparafuse o novo bujão de drenagem e aperte-o. Use uma chave soquete nº 17. Use uma chave de torque. Aperte-o para o torque de 28 Nm.



- 7** Limpe a área do orifício de drenagem do cárter. Use o spray de limpeza universal.

- 8** Desaperte o filtro de óleo. Use o soquete 65/14F. Use uma chave de catraca.



- 9** Coloque o filtro de óleo antigo no recipiente.



- 10** Limpe o assento do filtro de óleo.

- 11** Aparafuse o novo filtro no seu lugar. Use o soquete 65/14F. Use uma chave de torque. Aperte-o para o torque de 15 Nm.



12 Abaixar o automóvel.



13 Abra o capô.

14 Use uma cobertura de proteção para prevenir a danificação da pintura e das peças plásticas do automóvel.

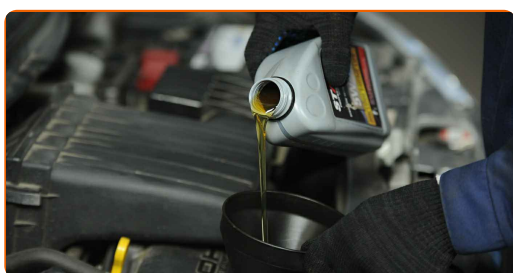
15 Desaperte o bужão de abastecimento de óleo.

16 Retire o tampão de enchimento de óleo.



17 Insira o funil.

18 Verta óleo novo no motor na quantidade recomendada pelo fabricante do automóvel.

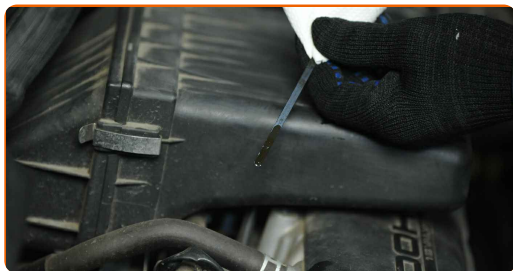


Substituição: óleo do motor e filtro – SUZUKI Liana Sedan (ER, RH_). Conselho da AUTODOC:

- Usar o óleo recomendado pelo fabricante.

19

Verifique o nível de óleo utilizando a vareta. Adicione óleo, se necessário.



Por favor tenha em atenção!

- O nível de óleo deve estar entre as marcas de mín e máx.

20

Instale o tampão de enchimento de óleo.



21

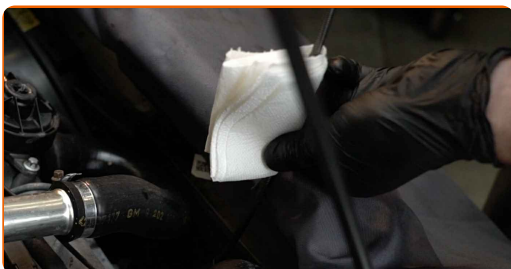
Aperte a tampa de enchimento de óleo.

22

Ligue o motor por alguns minutos. Após a luz de advertência da pressão do óleo se apagar, desligue o motor.



- 23 Verifique o nível de óleo 5 minutos após a paragem do funcionamento do motor usando uma vareta e adicione óleo se necessário.



Por favor tenha em atenção!

- O nível de óleo deve estar entre as marcas de mín e máx.
- Certifique-se que a tampa de enchimento de óleo está devidamente apertada.
- Verifique o bujão roscado do orifício de drenagem e a vedação do filtro de óleo quanto à estanqueidade. Se necessário, aperte-os com cuidado.

- 24 Remova a proteção do guarda-lamas.

- 25 Feche o capô.

Substituição: óleo do motor e filtro – SUZUKI Liana Sedan (ER, RH_).
AUTODOC recomenda:

- Observe que a luz de advertência da pressão do óleo, que indica pressão insuficiente no sistema de lubrificação, pode ficar acesa mais tempo do que o normal. Após alguns segundos, o óleo irá encher todos os canais e a luz irá apagar-se.
- Para proteger o meio ambiente da poluição, descarte os filtros usados em pontos de recolha especiais.

MUITO BEM! 

[VER MAIS TUTORIAIS](#)

AUTODOC – ALTA QUALIDADE E PEÇAS DE AUTOMÓVEIS A PREÇOS ACESSÍVEIS ONLINE

APLICATIVO MÓVEL AUTODOC: AGARRE ÓTIMAS OFERTAS E FAÇA COMPRAS CONVENIENTEMENTE



+ AUTODOC

GET IT ON
Google Play

Download on the
App Store

Download

UMA ENORME SELEÇÃO DE PEÇAS DE REPOSIÇÃO PARA O SEU AUTOMÓVEL

FILTRO DE ÓLEO: UMA AMPLA SELEÇÃO

(i) DISCLAIMER (ISENÇÃO DE RESPONSABILIDADE):

O documento contém apenas recomendações gerais que podem ser úteis para os Senhores quando procederem a trabalhos de reparação ou substituição. AUTODOC não se responsabiliza por qualquer perda, lesão, danificação de propriedade que ocorre durante o processo de reparação ou substituição devido a utilização incorreta ou interpretação errada da informação fornecida.

AUTODOC não se responsabiliza por qualquer possível erro ou falta de clareza contidos neste guia. A informação fornecida destina-se exclusivamente a fins de informação e não pode substituir as instruções de especialista.

AUTODOC não se responsabiliza pelo uso incorreto ou perigoso de equipamento, ferramentas e peças de automóvel. AUTODOC recomenda fortemente usar do máximo cuidado e observar as regras de segurança quando proceder a trabalhos de reparação ou substituição. Lembramos: o uso de peças de automóvel de qualidade inferior não garante o nível apropriado de segurança no trânsito.

© Copyright 2022 – Todos os conteúdos deste site, especialmente textos, fotografias e gráficos, estão sob a proteção do copyright. AUTODOC GmbH reserva todos os direitos, incluindo os direitos de reprodução, publicação, edição e tradução.