

 **AUTODOC CLUB**

Como mudar terminal de
direção em **SUZUKI**
Wagon R+ Hatchback
(MM) - guia de
substituição

TUTORIAL EM VÍDEO SEMELHANTE



Este vídeo mostra o procedimento de substituição de uma peça de automóvel semelhante noutro veículo

Importante!

Este procedimento de substituição pode ser usado para:
SUZUKI Wagon R+ Hatchback (MM) 1.3 (RB 413), SUZUKI Wagon R+ Hatchback (MM) 1.3 4WD (RB 413), SUZUKI Wagon R+ Hatchback (MM) 1.3 DDiS (RB 413D)

Os passos podem variar ligeiramente dependendo do design do automóvel.

Este tutorial foi criado com base no procedimento de substituição de uma peça de automóvel semelhante em: SUZUKI SWIFT III (MZ, EZ) 1.5 (RS 415)

**SUBSTITUIÇÃO: TERMINAL DE DIREÇÃO – SUZUKI
WAGON R+ HATCHBACK (MM). FERRAMENTAS DE QUE
PODERÁ NECESSITAR:**



- Escova de Arame
- Spray WD-40
- Produto de limpeza para travões
- Massa de cobre
- Chave Combinada nº 19
- Chave de caixa n.º 17
- Chave de caixa n.º 18
- Soquete de impacto para roda nº 21
- Chave de catraca
- Chave dinamométrica
- Paquímetro
- Extrator de articulação esférica
- Calço de roda

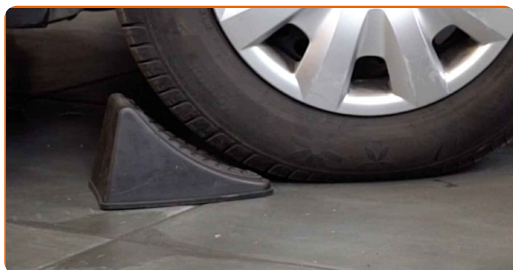
Comprar ferramentas

Substituição: terminal de direção – SUZUKI Wagon R+ Hatchback (MM).
Conselho da AUTODOC:

- Substitua os terminais de direção em pares.
- O procedimento de substituição é idêntico para os terminais direito e esquerdo de direção.
- Todo o trabalho deve ser feito com o motor parado.

SUBSTITUIÇÃO: TERMINAL DE DIREÇÃO – SUZUKI WAGON R+ HATCHBACK (MM). UTILIZE O SEGUINTE PROCEDIMENTO:

1 Fixe as rodas com os calços.



2 Solte os parafusos de montagem das rodas. Use o soquete de impacto para roda #21.



3 Elevar a parte dianteira do carro e fixar em suportes.

4

Desaperte os parafusos da roda.



AUTODOC recomenda:

- Importante! Segure a roda enquanto desenrosca os parafusos de fixação.
SUZUKI Wagon R+ Hatchback (MM)

5

Retire a roda.



6

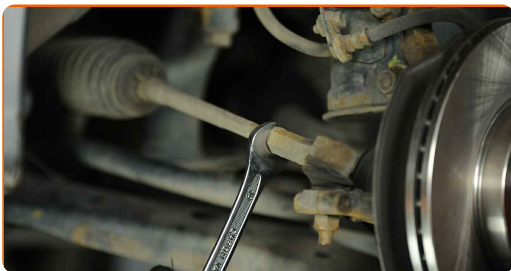
Ao desinstalar, marcar ou medir a posição precisa da articulação esférica na barra de direção, ou contar o número de voltas para evitar posteriormente o desalinhamento. Use um paquímetro.



7

Limpe a contraporca, que liga o tirante à extremidade do tirante. Use uma escova metálica. Use spray WD-40.

8 Solte a porca de bloqueio que prende o terminal de direção à barra de direção. Use uma chave combinada nº 19.

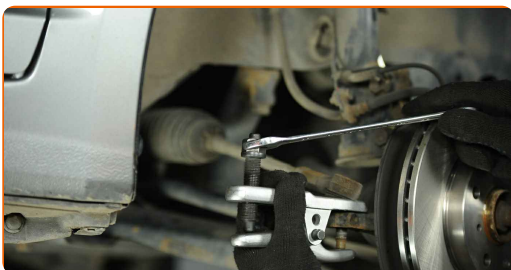


9 Limpe o elemento de fixação que conecta o terminal de direção à manga de eixo. Use uma escova metálica. Use spray WD-40.

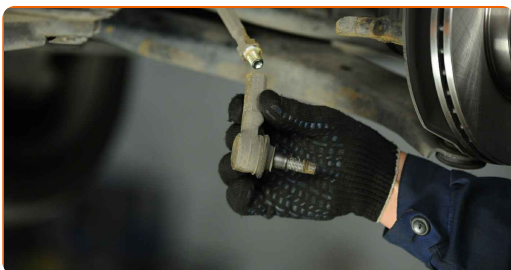
10 Desenrosque a extremidade da porca de fixação da manga de eixo. Use uma chave soquete nº 17. Use uma chave de catraca.



11 Desconecte o terminal de direção da manga de eixo. Use um extrator de articulação esférica.



12 Desaparafuse a extremidade da barra de direção.



13

Limpe os assentos de montagem do terminal da direção. Use uma escova metálica. Use spray WD-40.



14

Aparafusar um novo terminal de direção.

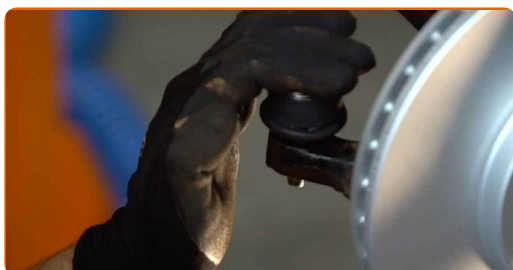


Substituição: terminal de direção – SUZUKI Wagon R+ Hatchback (MM).
Conselho:

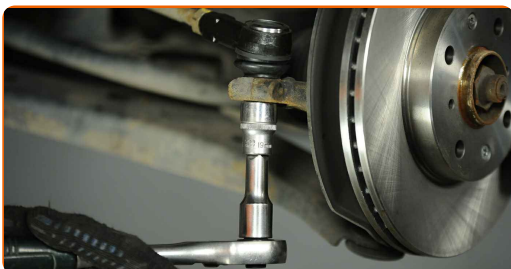
- Ao instalar o terminal da barra de direção lembre-se de fazer o mesmo número de voltas ou deixar o mesmo comprimento da exposição do fio segundo as suas medições.

15

Conecte a extremidade do terminal de direção à manga de eixo.



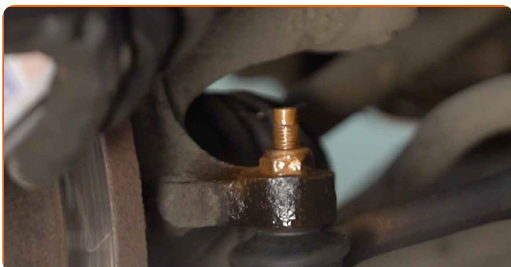
- 16** Aperte a porca de fixação conectada ao terminal de direção à manga de eixo. Use uma chave soquete nº 18. Use uma chave de torque. Aperte-o para o torque de 45 Nm.



- 17** Apertar a porca de bloqueio do terminal de direção. Use uma chave combinada nº 19. Use uma chave de torque. Aperte-o para o torque de 65 Nm.



- 18** Trate a porca de fixação conectada ao terminal de direção à manga de eixo. Use massa de cobre.



- 19** Trate a superfície onde o disco de travão entra em contacto com o aro da roda. Use massa de cobre.



20

Limpe a superfície do disco de travão. Utilize um produto de limpeza para travões.



AUTODOC recomenda:

- Substituição: terminal de direção – SUZUKI Wagon R+ Hatchback (MM). Depois de aplicar o spray, espere alguns minutos.

21

Instale a roda.



AUTODOC recomenda:

- Aviso! Para evitar lesões, deve segurar a roda enquanto enrosca os parafusos de fixação do automóvel. SUZUKI Wagon R+ Hatchback (MM)

22

Aperte os parafusos da roda. Use o soquete de impacto para roda #21.



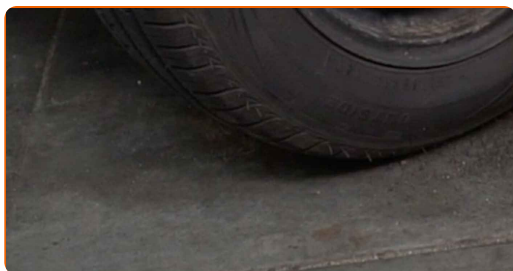
- 23** Baixar o carro e trabalhar em ordem transversal, apertar os parafusos das rodas. Use o soquete de impacto para roda #21. Use uma chave de torque. Aperte-o para o torque de 85 Nm.



Substituição: terminal de direção – SUZUKI Wagon R+ Hatchback (MM).
 Conselho:

- Verifique e ajuste o alinhamento das rodas, se necessário.

- 24** Retire os macacos e calços.



MUITO BEM! 

VER MAIS TUTORIAIS

AUTODOC – ALTA QUALIDADE E PEÇAS DE AUTOMÓVEIS A PREÇOS ACESSÍVEIS ONLINE

APLICATIVO MÓVEL AUTODOC: AGARRE ÓTIMAS OFERTAS E FAÇA COMPRAS CONVENIENTEMENTE



+ AUTODOC

GET IT ON  **Google Play**

 **Download on the App Store**

Download

UMA ENORME SELEÇÃO DE PEÇAS DE REPOSIÇÃO PARA O SEU AUTOMÓVEL

TERMINAL DE DIREÇÃO: UMA AMPLA SELEÇÃO

(i) DISCLAIMER (ISENÇÃO DE RESPONSABILIDADE):

O documento contém apenas recomendações gerais que podem ser úteis para os Senhores quando procederem a trabalhos de reparação ou substituição. AUTODOC não se responsabiliza por qualquer perda, lesão, danificação de propriedade que ocorre durante o processo de reparação ou substituição devido a utilização incorreta ou interpretação errada da informação fornecida.

AUTODOC não se responsabiliza por qualquer possível erro ou falta de clareza contidos neste guia. A informação fornecida destina-se exclusivamente a fins de informação e não pode substituir as instruções de especialista.

AUTODOC não se responsabiliza pelo uso incorreto ou perigoso de equipamento, ferramentas e peças de automóvel. AUTODOC recomenda fortemente usar do máximo cuidado e observar as regras de segurança quando proceder a trabalhos de reparação ou substituição. Lembramos: o uso de peças de automóvel de qualidade inferior não garante o nível apropriado de segurança no trânsito.

© Copyright 2022 – Todos os conteúdos deste site, especialmente textos, fotografias e gráficos, estão sob a proteção do copyright. AUTODOC GmbH reserva todos os direitos, incluindo os direitos de reprodução, publicação, edição e tradução.