



Como mudar tirante da
barra estabilizadora da
parte dianteira em
Suzuki Swift MK3 - guia
de substituição

TUTORIAL EM VÍDEO



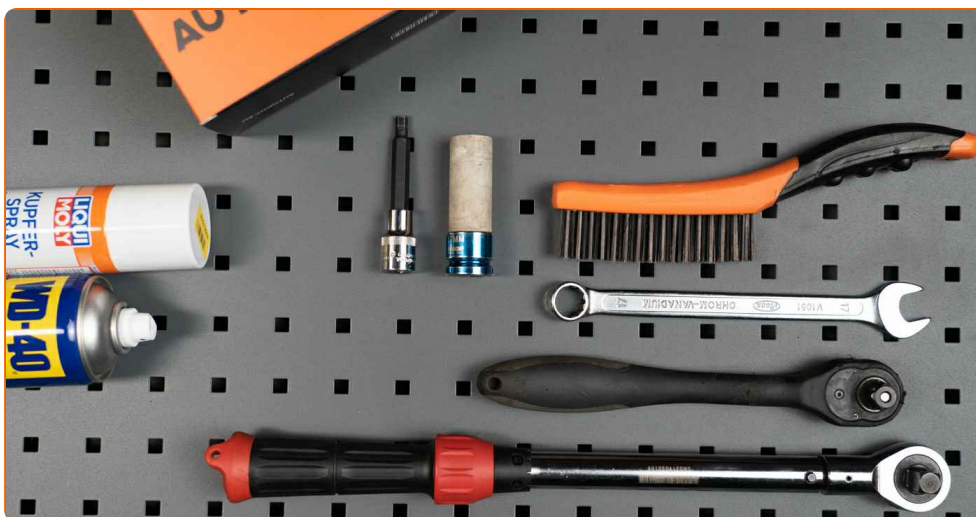
Importante!

Este procedimento de substituição pode ser usado para:

SUZUKI SPLASH 1.2 VVT (A5B 412), SUZUKI SPLASH 1.0 (A5B 310), SUZUKI SWIFT III (MZ, EZ) 1.3 (RS 413), SUZUKI SWIFT III (MZ, EZ) 1.3 DDiS (RS 413D), SUZUKI SWIFT III (MZ, EZ) 1.3 4x4 (RS 413), SUZUKI SWIFT III (MZ, EZ) 1.6 (RS 416), SUZUKI SWIFT III (MZ, EZ) 1.5 4x4 (RS 415), SUZUKI SPLASH 1.2 (A5B 412), SUZUKI SPLASH 1.3 CDTI (A5B 413D), SUZUKI SPLASH 1.2, SUZUKI SWIFT III (MZ, EZ) 1.3 (RS413), SUZUKI SWIFT III (MZ, EZ) 1.2, SUZUKI SWIFT III (MZ, EZ) 1.3 4WD (RS 413), SUZUKI SPLASH 1.2 LPG, SUZUKI SWIFT III (MZ, EZ) 1.3 LPG (RS 413)

Os passos podem variar ligeiramente dependendo do design do automóvel.

**SUBSTITUIÇÃO: TIRANTE DA BARRA ESTABILIZADORA
– SUZUKI SWIFT MK3. FERRAMENTAS DE QUE PODERÁ
NECESSITAR:**



- Escova de Arame
- Spray WD-40
- Massa de cobre
- Chave Combinada nº 14
- Ponta hexagonal n.º H6
- Soquete de impacto para roda nº 21
- Chave de catraca
- Chave dinamométrica
- Calço de roda

COMPRAR FERRAMENTAS

AUTODOC recomenda:

- Substitua as conexões do estabilizador no Suzuki Swift MK3 em pares.
- O procedimento de substituição é idêntico para ambas as conexões dos estabilizadores no mesmo eixo.
- Por favor, tenha em atenção: todos os trabalhos no automóvel – Suzuki Swift MK3 – devem ser efetuados com o motor desligado.

EFETUAR A SUBSTITUIÇÃO, NA SEGUINTE ORDEM:

1

Fixe as rodas com os calços.



2

Solte os parafusos de montagem das rodas. Use o soquete de impacto para roda #21.



3

Elevar a parte dianteira do carro e fixar em suportes.

4

Desaperte os parafusos da roda.



AUTODOC recomenda:

- Importante! Segure a roda enquanto desenrosca os parafusos de fixação. Suzuki Swift MK3

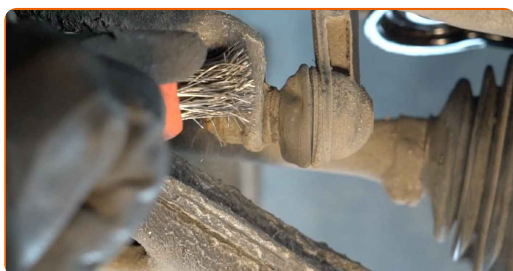
5

Retire a roda.

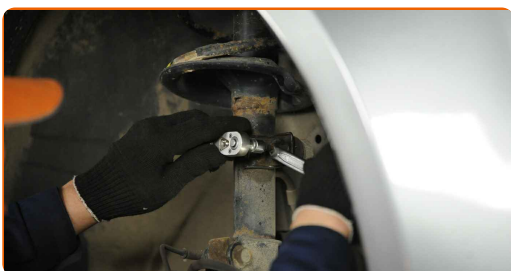


6

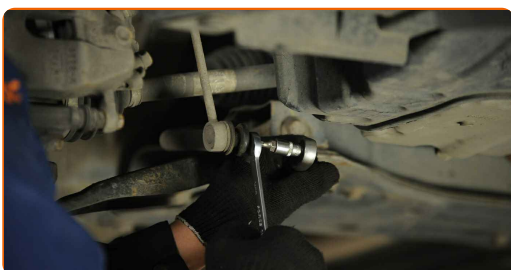
Limpe os elementos de fixação de conexão do estabilizador. Use uma escova metálica. Use spray WD-40.



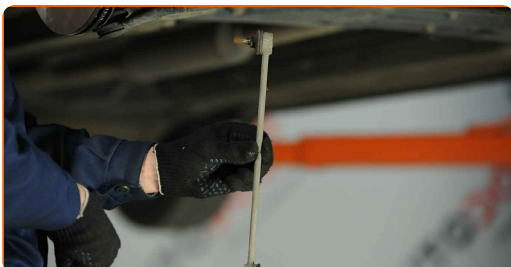
- 7** Desaparafuse o fixador que conecta a bieleta da barra estabilizadora à coluna do amortecedor. Use uma chave combinada nº 14. Use HEX n.º H6. Use uma chave de catraca.



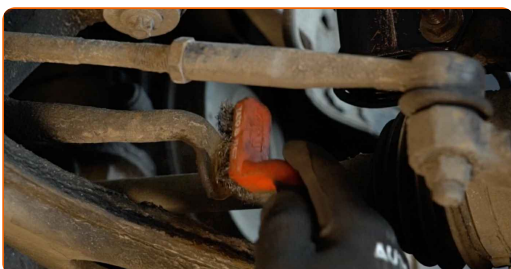
- 8** Desaparafuse o fixador que conecta a bieleta da barra estabilizadora à barra estabilizadora. Use uma chave combinada nº 14. Use HEX n.º H6. Use uma chave de catraca.



- 9** Remova a barra estabilizadora.



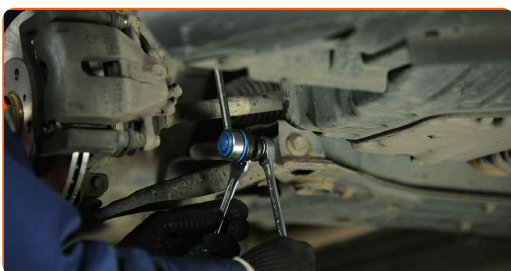
- 10** Limpe os assentos de montagem do tirante da barra estabilizadora. Use uma escova metálica. Use spray WD-40.



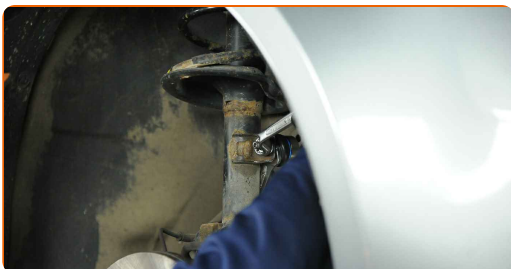
11 Instale uma nova barra, aperte os parafusos de fixação.



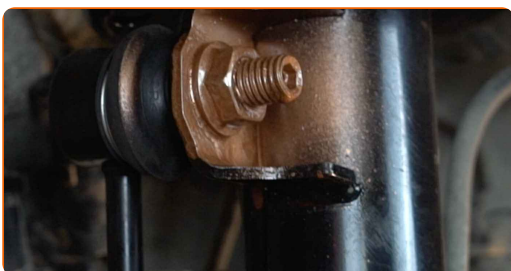
12 Aperte o fixador que conecta a bieleta da barra estabilizadora à barra estabilizadora. Use uma chave combinada nº 14. Use HEX n.º H6. Use uma chave de torque. Aperte-o para o torque de 50 Nm.



13 Desaparafuse o fixador que conecta bieleta da barra estabilizadora à barra estabilizadora. Use uma chave combinada nº 14. Use HEX n.º H6. Use uma chave de torque. Aperte-o para o torque de 50 Nm.



14 Trate todas as juntas de conexão do estabilizador. Use massa de cobre.



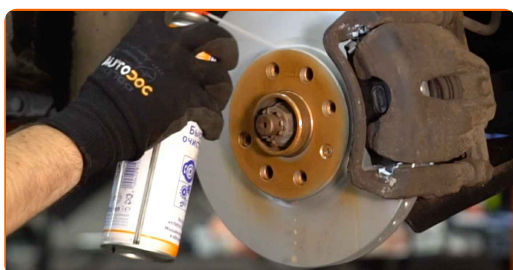
15

Trate a superfície onde o disco de travão entra em contacto com o aro da roda. Use massa de cobre.



16

Limpe a superfície do disco de travão. Utilize um produto de limpeza para travões.



AUTODOC recomenda:

- Substituição: tirante da barra estabilizadora – Suzuki Swift MK3. Depois de aplicar o spray, espere alguns minutos.

17

Instale a roda.



AUTODOC recomenda:

- Aviso! Para evitar lesões, deve segurar a roda enquanto enrosca os parafusos de fixação do automóvel. Suzuki Swift MK3

18

Aperte os parafusos da roda. Use o soquete de impacto para roda #21.



19

Baixar o carro e trabalhar em ordem transversal, apertar os parafusos das rodas. Use o soquete de impacto para roda #21. Use uma chave de torque. Aperte-o para o torque de 85 Nm.



20

Retire os macacos e calços.



MUITO BEM! 

VER MAIS TUTORIAIS

AUTODOC – ALTA QUALIDADE E PEÇAS DE AUTOMÓVEIS A PREÇOS ACESSÍVEIS ONLINE

APLICATIVO MÓVEL AUTODOC: AGARRE ÓTIMAS OFERTAS E FAÇA COMPRAS CONVENIENTEMENTE



+ AUTODOC

GET IT ON
Google Play

Download on the
App Store

Download

UMA ENORME SELEÇÃO DE PEÇAS DE REPOSIÇÃO PARA O SEU AUTOMÓVEL

COMPRE PEÇAS DE REPOSIÇÃO PARA SUZUKI

TIRANTE DA BARRA ESTABILIZADORA: UMA AMPLA SELEÇÃO

ESCOLHA AUTO PEÇAS PARA SUZUKI SWIFT MK3

**TIRANTE DA BARRA ESTABILIZADORA PARA SUZUKI:
COMPRE AGORA**

**TIRANTE DA BARRA ESTABILIZADORA PARA SUZUKI
SWIFT MK3: AS MELHORES PROMOÇÕES & OFERTAS**

ⓘ DISCLAIMER (ISENÇÃO DE RESPONSABILIDADE):

O documento contém apenas recomendações gerais que podem ser úteis para os Senhores quando procederem a trabalhos de reparação ou substituição. AUTODOC não se responsabiliza por qualquer perda, lesão, danificação de propriedade que ocorre durante o processo de reparação ou substituição devido a utilização incorreta ou interpretação errada da informação fornecida.

AUTODOC não se responsabiliza por qualquer possível erro ou falta de clareza contidos neste guia. A informação fornecida destina-se exclusivamente a fins de informação e não pode substituir as instruções de especialista.

AUTODOC não se responsabiliza pelo uso incorreto ou perigoso de equipamento, ferramentas e peças de automóvel. AUTODOC recomenda fortemente usar do máximo cuidado e observar as regras de segurança quando proceder a trabalhos de reparação ou substituição. Lembramos: o uso de peças de automóvel de qualidade inferior não garante o nível apropriado de segurança no trânsito.

© Copyright 2022 – Todos os conteúdos deste site, especialmente textos, fotografias e gráficos, estão sob a proteção do copyright. AUTODOC GmbH reserva todos os direitos, incluindo os direitos de reprodução, publicação, edição e tradução.