



Como mudar óleo do
motor e filtro em **Suzuki**
Swift MK3 - guia de
substituição

TUTORIAL EM VÍDEO



i Importante!

Este procedimento de substituição pode ser usado para:

SUZUKI SX4 três volumes (GY) 1.6 (RW 416), SUZUKI SX4 (EY, GY) 1.5 VVT (RW 415), SUZUKI SWIFT II Hatchback (EA, MA) 1.0, SUZUKI SWIFT II Hatchback (EA, MA) 1.0 i, SUZUKI SWIFT II Hatchback (EA, MA) 1.3, SUZUKI SJ 410 SUV Cabrio (OS) 1.0, SUZUKI SJ 410 1.0, SUZUKI Samurai SUV (SJ_) 1.0 Allrad, SUZUKI Samurai SUV (SJ_) 1.3 Allrad, SUZUKI Samurai SUV (SJ_) 1.3, SUZUKI SJ 413 (OS) 1.3 (SJ 413), SUZUKI SJ 413 (OS) 1.3 (SJ413), SUZUKI VITARA Cabrio (ET, TA) 1.6 (TA01, SE416), SUZUKI Vitara SUV (ET, TA, TD) 1.6 Allrad, SUZUKI Vitara SUV (ET, TA, TD) 1.6 i 16V Allrad, (+ 96)

Os passos podem variar ligeiramente dependendo do design do automóvel.

A collection of tools and parts arranged on a grey pegboard. At the top left is a black box for 'AUTOdoc' with the tagline 'Expert in auto parts!'. Below the box, from left to right, are a black circular cap, a ratchet, a torque wrench with a red handle, a silver socket, and a folded yellow cloth.

- ## COMPRAR FERRAMENTAS

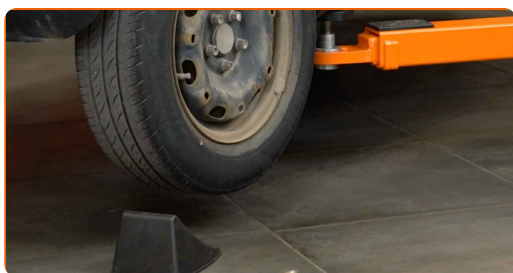
Substituição: óleo do motor e filtro – Suzuki Swift MK3. Os especialistas da AUTODOC recomendam:

- Substitua o filtro de óleo sempre que trocar o óleo do motor.
- Use luvas para evitar o contato com o líquido quente.
- Por favor, tenha em atenção: todos os trabalhos no automóvel – Suzuki Swift MK3 – devem ser efetuados com o motor desligado.

EFETUAR A SUBSTITUIÇÃO, NA SEGUINTE ORDEM:

1

Eleve o automóvel utilizando um macaco ou coloque-o sobre um poço de inspeção.



Substituição: óleo do motor e filtro – Suzuki Swift MK3. Os profissionais recomendam:

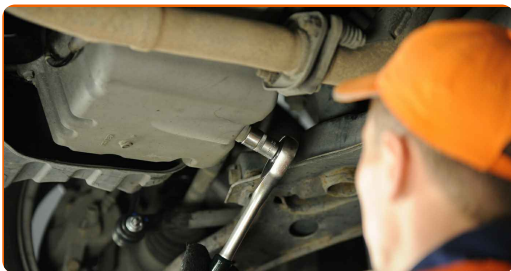
- O veículo deve estar sobre uma superfície plana, e se estiver inclinado, o tampão de drenagem deve estar no ponto mais baixo.
- Todo o trabalho deve ser feito com o motor parado.

2

Coloque um recipiente de óleo usado com pelo menos 4 litros de capacidade sob o orifício de drenagem.

3

Desaperte o bujão de drenagem. Use uma chave soquete nº 17. Use uma chave de catraca.



4

Drene o óleo usado.

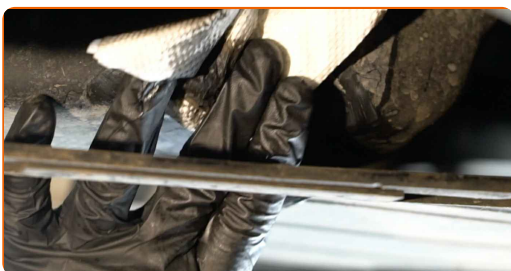


Substituição: óleo do motor e filtro – Suzuki Swift MK3. Conselho:

- Cuidado! O óleo pode estar quente.
- Espere até que o óleo esteja completamente drenado do orifício de drenagem.

5

Limpe a área do orifício de drenagem do cárter.

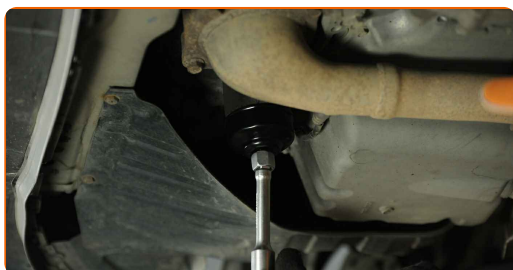


- 6** Aparafuse o novo bujão de drenagem e aperte-o. Use uma chave soquete nº 17. Use uma chave de torque. Aperte-o para o torque de 28 Nm.



- 7** Limpe a área do orifício de drenagem do cárter. Use o spray de limpeza universal.

- 8** Desaperte o filtro de óleo. Use o soquete 65/14F. Use uma chave de catraca.



- 9** Coloque o filtro de óleo antigo no recipiente.



- 10** Limpe o assento do filtro de óleo.

- 11** Aparafuse o novo filtro no seu lugar. Use o soquete 65/14F. Use uma chave de torque. Aperte-o para o torque de 15 Nm.



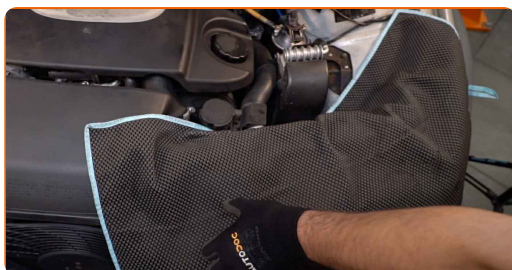
12 Abaixar o automóvel.



13 Abra o capô.

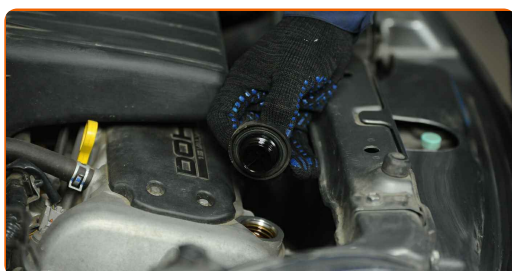


14 Use uma cobertura de proteção para prevenir a danificação da pintura e das peças plásticas do automóvel.



15 Desaperte o bujão de abastecimento de óleo.

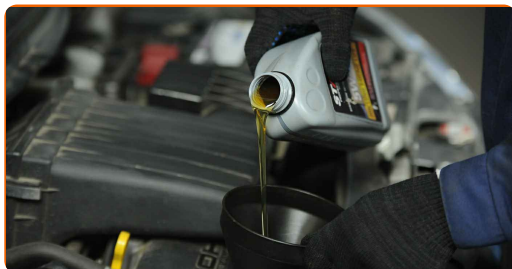
16 Retire o tampão de enchimento de óleo.



17 Insira o funil.

18

Despeje o óleo no motor através do gargalo de enchimento de óleo. Quantidade necessária de óleo: 3.2 l.

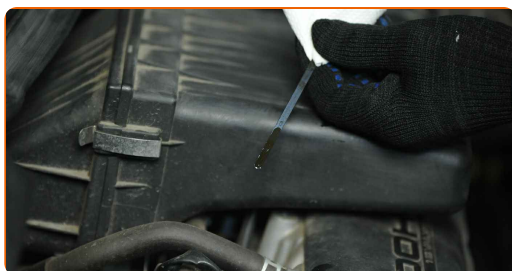


Substituição: óleo do motor e filtro – Suzuki Swift MK3. Conselho da AUTODOC:

- Usar o óleo recomendado pelo fabricante.

19

Verifique o nível de óleo utilizando a vareta. Adicione óleo, se necessário.



Por favor tenha em atenção!

- O nível de óleo deve estar entre as marcas de mín e máx.

20

Instale o tampão de enchimento de óleo.

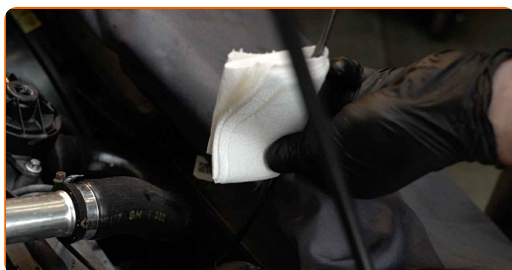


21 Aperte a tampa de enchimento de óleo.

22 Ligue o motor por alguns minutos. Após a luz de advertência da pressão do óleo se apagar, desligue o motor.



23 Verifique o nível de óleo 5 minutos após a paragem do funcionamento do motor usando uma vareta e adicione óleo se necessário.



Por favor tenha em atenção!

- O nível de óleo deve estar entre as marcas de mín e máx.
- Certifique-se que a tampa de enchimento de óleo está devidamente apertada.
- Verifique o bujão roscado do orifício de drenagem e a vedação do filtro de óleo quanto à estanqueidade. Se necessário, aperte-os com cuidado.

24 Remova a proteção do guarda-lamas.

25

Feche o capô.



Substituição: óleo do motor e filtro – Suzuki Swift MK3. AUTODOC recomenda:

- Observe que a luz de advertência da pressão do óleo, que indica pressão insuficiente no sistema de lubrificação, pode ficar acesa mais tempo do que o normal. Após alguns segundos, o óleo irá encher todos os canais e a luz irá apagar-se.
- Para proteger o meio ambiente da poluição, descarte os filtros usados em pontos de recolha especiais.

MUITO BEM! 

VER MAIS TUTORIAIS

AUTODOC – ALTA QUALIDADE E PEÇAS DE AUTOMÓVEIS A PREÇOS ACESSÍVEIS ONLINE

APLICATIVO MÓVEL AUTODOC: AGARRE ÓTIMAS OFERTAS E FAÇA COMPRAS CONVENIENTEMENTE



+ AUTODOC

GET IT ON
Google Play

Download on the
App Store

Download

UMA ENORME SELEÇÃO DE PEÇAS DE REPOSIÇÃO PARA O SEU AUTOMÓVEL

COMPRA PEÇAS DE REPOSIÇÃO PARA SUZUKI

FILTRO DE ÓLEO: UMA AMPLA SELEÇÃO

ESCOLHA AUTO PEÇAS PARA SUZUKI SWIFT MK3

FILTRO DE ÓLEO PARA SUZUKI: COMPRE AGORA

**FILTRO DE ÓLEO PARA SUZUKI SWIFT MK3: AS MELHORES
PROMOÇÕES & OFERTAS**

ⓘ DISCLAIMER (ISENÇÃO DE RESPONSABILIDADE):

O documento contém apenas recomendações gerais que podem ser úteis para os Senhores quando procederem a trabalhos de reparação ou substituição. AUTODOC não se responsabiliza por qualquer perda, lesão, danificação de propriedade que ocorre durante o processo de reparação ou substituição devido a utilização incorreta ou interpretação errada da informação fornecida.

AUTODOC não se responsabiliza por qualquer possível erro ou falta de clareza contidos neste guia. A informação fornecida destina-se exclusivamente a fins de informação e não pode substituir as instruções de especialista.

AUTODOC não se responsabiliza pelo uso incorreto ou perigoso de equipamento, ferramentas e peças de automóvel. AUTODOC recomenda fortemente usar do máximo cuidado e observar as regras de segurança quando proceder a trabalhos de reparação ou substituição. Lembramos: o uso de peças de automóvel de qualidade inferior não garante o nível apropriado de segurança no trânsito.

© Copyright 2022 – Todos os conteúdos deste site, especialmente textos, fotografias e gráficos, estão sob a proteção do copyright. AUTODOC GmbH reserva todos os direitos, incluindo os direitos de reprodução, publicação, edição e tradução.