



Como mudar escovas do
limpa vidros da parte
dianteira em **VW**
Transporter T4 - guia de
substituição

TUTORIAL EM VÍDEO



Importante!

Este procedimento de substituição pode ser usado para:

VW Transporter T5 Minibus (7HB, 7HJ, 7EB, 7EJ, 7EF, 7EG, 7HF, 7EC) 2.0 TDI, VW Transporter T5 Minibus (7HB, 7HJ, 7EB, 7EJ, 7EF, 7EG, 7HF, 7EC) 2.0 TDI 4motion, VW Passat B3/B4 Sedan (3A2, 35i) 1.6, VW Passat B3/B4 Sedan (3A2, 35i) 1.8, VW Passat B3/B4 Sedan (3A2, 35i) 2.0, VW Passat B3/B4 Sedan (3A2, 35i) 1.6 TD, VW Passat B3/B4 Sedan (3A2, 35i) 1.9 D, VW Passat B3/B4 Sedan (3A2, 35i) 1.9 TD, VW Passat B3/B4 Sedan (3A2, 35i) 1.9 TDI, VW Passat B3/B4 Sedan (3A2, 35i) 1.8 G60 Syncro, VW Passat B3/B4 Sedan (3A2, 35i) 2.0 16V, VW Passat B3/B4 Sedan (3A2, 35i) 2.8 VR6, VW Transporter T4 Minibus (70B, 70C, 7DB, 7DK, 70J, 70K, 7DC, 7DJ) 2.4 D Syncro, VW Transporter T4 Minibus (70B, 70C, 7DB, 7DK, 70J, 70K, 7DC, 7DJ) 2.5 Syncro, VW Transporter T4 Minibus (70B, 70C, 7DB, 7DK, 70J, 70K, 7DC, 7DJ) 2.5, (+ 255)

Os passos podem variar ligeiramente dependendo do design do automóvel.

SUBSTITUIÇÃO: ESCOVAS DO LIMPA VIDROS – VW
TRANSPORTER T4. FERRAMENTAS DE QUE PODERÁ
NECESSITAR:



- Cobertura para guarda-lamas

COMPRAR FERRAMENTAS

Substituição: escovas do limpa vidros – VW Transporter T4. Conselho de especialistas da AUTODOC:

- Substitua as escovas do limpa para-brisas sempre em conjunto. Isso irá garantir uma limpeza eficaz e uniforme do para-brisas.
- Não confunda as escovas do limpa para-brisas do lado do condutor e do passageiro.
- O procedimento de substituição para ambas as escovas do limpa para-brisas é idêntico.
- Todo o trabalho deve ser feito com o motor parado.

SUBSTITUIÇÃO: ESCOVAS DO LIMPA VIDROS – VW TRANSPORTER T4. SIGA OS SEGUINTE PASSOS:

- 1** Use uma cobertura de proteção para prevenir a danificação da pintura e das peças plásticas do automóvel.



- 2** Prepare os novos limpa para-brisas.



3

Puxe o braço do limpador para longe da superfície do vidro até que pare.



4

Gire a escova do para-brisas em noventa graus. Remova a escova do braço do limpador para-brisas.

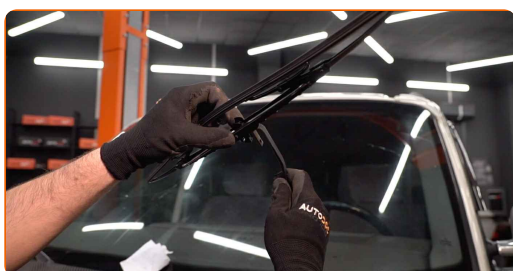


Substituição: escovas do limpador de vidros – VW Transporter T4. Os profissionais recomendam:

- Ao substituir a escova do limpador para-brisas tenha cuidado para impedir que o braço do limpador para-brisas, acionado por mola, atinja o vidro.

5

Instale a nova escova do limpador para-brisas e pressione cuidadosamente até ao vidro o braço do limpador para-brisas.

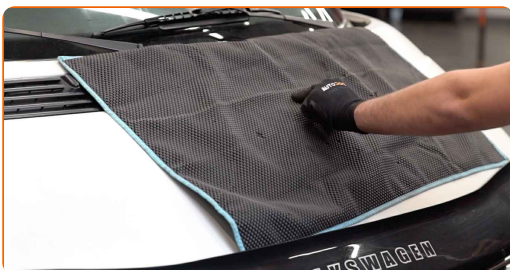


Substituição: escovas do limpa vidros – VW Transporter T4. AUTODOC recomenda:

- Não toque na borda da borracha da escova de limpeza a trabalhar, de modo a não danificar a camada de grafite.
- Assegure-se que a tira de borracha da escova fica firmemente pressionada contra todo o comprimento do vidro.

6

Remova a proteção do guarda-lamas.

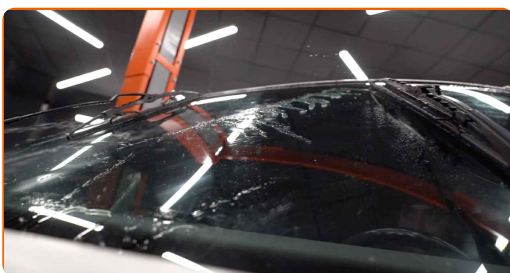


7

Ligue a ignição.

8

Após a instalação, verifique o funcionamento do limpa para-brisas. As escovas não se devem cruzar, ou bater contra o selo do para-brisa.



MUITO BEM! 👍

VER MAIS TUTORIAIS

AUTODOC – ALTA QUALIDADE E PEÇAS DE AUTOMÓVEIS A PREÇOS ACESSÍVEIS ONLINE

APLICATIVO MÓVEL AUTODOC: AGARRE ÓTIMAS OFERTAS E FAÇA COMPRAS CONVENIENTEMENTE



AUTODOC

GET IT ON
Google Play

Download on the
App Store

Download

UMA ENORME SELEÇÃO DE PEÇAS DE REPOSIÇÃO PARA O SEU AUTOMÓVEL

COMPRE PEÇAS DE REPOSIÇÃO PARA VW

ESCOVAS DO LIMPA VIDROS: UMA AMPLA SELEÇÃO

ESCOLHA AUTO PEÇAS PARA VW TRANSPORTER T4

ESCOVAS DO LIMPA VIDROS PARA VW: COMPRE AGORA

**ESCOVAS DO LIMPA VIDROS PARA VW TRANSPORTER T4:
AS MELHORES PROMOÇÕES & OFERTAS**

ⓘ DISCLAIMER (ISENÇÃO DE RESPONSABILIDADE):

O documento contém apenas recomendações gerais que podem ser úteis para os Senhores quando procederem a trabalhos de reparação ou substituição. AUTODOC não se responsabiliza por qualquer perda, lesão, danificação de propriedade que ocorre durante o processo de reparação ou substituição devido a utilização incorreta ou interpretação errada da informação fornecida.

AUTODOC não se responsabiliza por qualquer possível erro ou falta de clareza contidos neste guia. A informação fornecida destina-se exclusivamente a fins de informação e não pode substituir as instruções de especialista.

AUTODOC não se responsabiliza pelo uso incorreto ou perigoso de equipamento, ferramentas e peças de automóvel. AUTODOC recomenda fortemente usar do máximo cuidado e observar as regras de segurança quando proceder a trabalhos de reparação ou substituição. Lembramos: o uso de peças de automóvel de qualidade inferior não garante o nível apropriado de segurança no trânsito.

© Copyright 2021 – Todos os conteúdos deste site, especialmente textos, fotografias e gráficos, estão sob a proteção do copyright. AUTODOC GmbH reserva todos os direitos, incluindo os direitos de reprodução, publicação, edição e tradução.