



Como mudar lâmpada  
farol principal em **VW**  
**Touran 1T3** - guia de  
substituição

## TUTORIAL EM VÍDEO



### **Importante!**

Este procedimento de substituição pode ser usado para:

SKODA Octavia II Combi (1Z5) 2.0 TDI 4x4, SKODA Octavia II Combi (1Z5) 1.6 TDI 4x4, SKODA Octavia II Combi (1Z5) 1.6 LPG, SKODA Octavia II Hatchback (1Z3) 1.6 LPG, SKODA Roomster (5J) 1.2 TDI, SKODA Octavia II Combi (1Z5) 2.0 TDI 16V 4x4, SKODA Yeti (5L) 1.6 TDI, SKODA Octavia II Combi (1Z5) 1.4, SKODA Octavia II Combi (1Z5) 1.8 TSI 4x4, SKODA Octavia II Hatchback (1Z3) 1.8 TSI, SKODA Octavia II Combi (1Z5) 1.8 TSI, SKODA Octavia II Combi (1Z5) 2.0 TDI, SKODA Octavia I Hatchback (1U2) 1.6, SKODA Octavia I Hatchback (1U2) 1.8, SKODA Octavia I Hatchback (1U2) 1.9 TDI, (+ 182)

Os passos podem variar ligeiramente dependendo do design do automóvel.

SUBSTITUIÇÃO: LÂMPADA FAROL PRINCIPAL – VW  
TOURAN 1T3. FERRAMENTAS DE QUE PODERÁ  
NECESSITAR:



• Spray eletrónico

• Chave de fenda plana

**COMPRAR FERRAMENTAS**

Substituição: lâmpada farol principal – VW Touran 1T3. Os profissionais recomendam:

- O procedimento de substituição é idêntico para as lâmpadas esquerda e direita.
- Substitua as lâmpadas em ambos os faróis de uma vez.
- Todo o trabalho deve ser feito com o motor parado.

## SUBSTITUIÇÃO: LÂMPADA FAROL PRINCIPAL – VW TOURAN 1T3. UTILIZE O SEGUINTE PROCEDIMENTO:

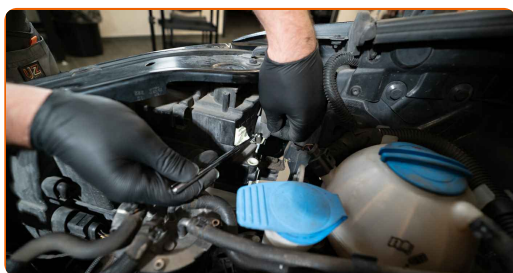
1

Desligue a ignição. Abra o capô.



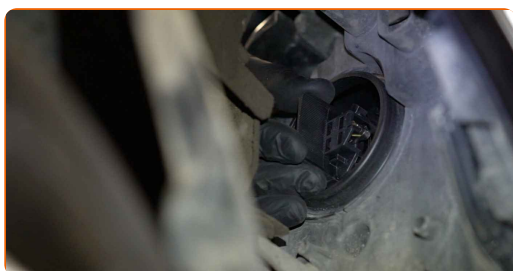
2

Retire a proteção traseira do farol.



3

Desencaixe o suporte da lâmpada girando-o cerca de 30°. Retire o suporte do local de montagem no farol.



- 4 Retire a lâmpada antiga. Use uma chave de fenda plana. Verifique o estado dos terminais do suporte da lâmpada. Se necessário, substitua.



Substituição: lâmpada farol principal – VW Touran 1T3. AUTODOC recomenda:

- Limpe o local de montagem da lâmpada no suporte.

- 5 Instale uma lâmpada nova no suporte.



Substituição: lâmpada farol principal – VW Touran 1T3. Conselho:

- Evite tocar no vidro da lâmpada. As marcas de dedo podem causar a sua falha.

- 6 Instale o suporte de lâmpada no local de montagem do farol. Encaixe o suporte da lâmpada girando-o cerca de 30°.



7

Instale e fixe a proteção traseira do farol.



8

Ligue a ignição.

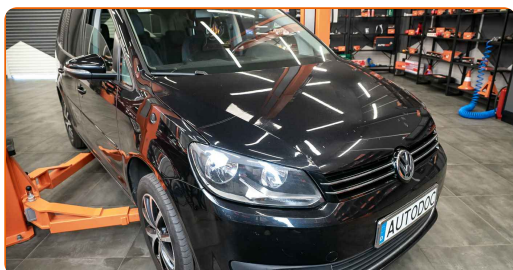
9

Ligue os faróis para verificar se a lâmpada nova funciona adequadamente.



10

Feche o capô.



**MUITO BEM!** 

**VER MAIS TUTORIAIS**

## AUTODOC – ALTA QUALIDADE E PEÇAS DE AUTOMÓVEIS A PREÇOS ACESSÍVEIS ONLINE

APLICATIVO MÓVEL AUTODOC: AGARRE ÓTIMAS OFERTAS E FAÇA COMPRAS CONVENIENTEMENTE



**AUTODOC+**

GET IT ON  
**Google Play**

Download on the  
**App Store**

**Download**

**UMA ENORME SELEÇÃO DE PEÇAS DE REPOSIÇÃO PARA O SEU AUTOMÓVEL**

**COMPRE PEÇAS DE REPOSIÇÃO PARA VW**

**LÂMPADA FAROL PRINCIPAL: UMA AMPLA SELEÇÃO**

**ESCOLHA AUTO PEÇAS PARA VW TOURAN 1T3**

**LÂMPADA FAROL PRINCIPAL PARA VW: COMPRE AGORA**

**LÂMPADA FAROL PRINCIPAL PARA VW TOURAN 1T3: AS  
MELHORES PROMOÇÕES & OFERTAS**

## **ⓘ DISCLAIMER (ISENÇÃO DE RESPONSABILIDADE):**

O documento contém apenas recomendações gerais que podem ser úteis para os Senhores quando procederem a trabalhos de reparação ou substituição. AUTODOC não se responsabiliza por qualquer perda, lesão, danificação de propriedade que ocorre durante o processo de reparação ou substituição devido a utilização incorreta ou interpretação errada da informação fornecida.

AUTODOC não se responsabiliza por qualquer possível erro ou falta de clareza contidos neste guia. A informação fornecida destina-se exclusivamente a fins de informação e não pode substituir as instruções de especialista.

AUTODOC não se responsabiliza pelo uso incorreto ou perigoso de equipamento, ferramentas e peças de automóvel. AUTODOC recomenda fortemente usar do máximo cuidado e observar as regras de segurança quando proceder a trabalhos de reparação ou substituição. Lembramos: o uso de peças de automóvel de qualidade inferior não garante o nível apropriado de segurança no trânsito.

© Copyright 2021 – Todos os conteúdos deste site, especialmente textos, fotografias e gráficos, estão sob a proteção do copyright. AUTODOC GmbH reserva todos os direitos, incluindo os direitos de reprodução, publicação, edição e tradução.