



Como mudar sonda
lambda em **TOYOTA**
Camry Sedan (_V3_) -
guia de substituição

TUTORIAL EM VÍDEO SEMELHANTE



Este vídeo mostra o procedimento de substituição de uma peça de automóvel semelhante noutro veículo

Importante!

Este procedimento de substituição pode ser usado para:
TOYOTA Camry Sedan (_V3_) 3.0 (MCV30_, MCV36)

Os passos podem variar ligeiramente dependendo do design do automóvel.

Este tutorial foi criado com base no procedimento de substituição de uma peça de automóvel semelhante em: TOYOTA Yaris Hatchback (_P1_) 1.3 (NCP10_, SCP12_)

**SUBSTITUIÇÃO: SONDA LAMBDA – TOYOTA CAMRY
SEDAN (_V3_). FERRAMENTAS DE QUE PODERÁ
NECESSITAR:**



- Escova de Arame
- Spray WD-40
- Massa lubrificante de cerâmica para altas temperaturas
- Spray eletrónico
- Chave dinamométrica
- Chave Combinada nº 22
- Encaixe de sensor de oxigénio de 22 mm
- Chave de catraca
- Macho de roscar
- Chave De Fenda Plana
- Alicates de ponta longa

Comprar ferramentas

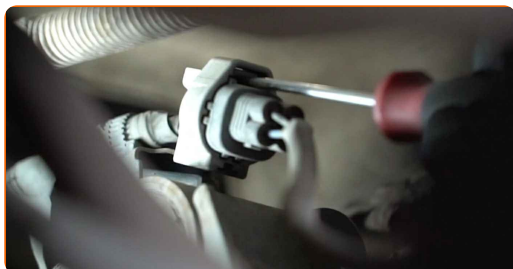
Substituição: sonda lambda – TOYOTA Camry Sedan (_V3_). Os especialistas da AUTODOC recomendam:

- Após substituir o sensor de oxigénio, elimine o código de erro da unidade de controlo eletrónico e permita que a ECU se adapte ao novo sensor.
- Antes de começar a trabalhar, ligue o motor e deixe-o aquecer até à temperatura de funcionamento.
- Por favor, tenha em atenção: todos os trabalhos no automóvel – TOYOTA Camry Sedan (_V3_) – devem ser efetuados com o motor desligado.

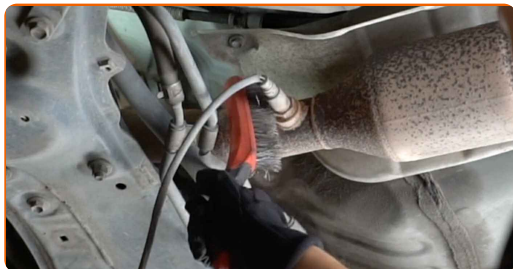
EFETUAR A SUBSTITUIÇÃO, NA SEGUINTE ORDEM:

1 Elevar a parte dianteira do carro e fixar em suportes.

2 Desprenda o conector do sensor de oxigénio. Use uma chave de fenda plana. Utilize um alicate de ponta longa.



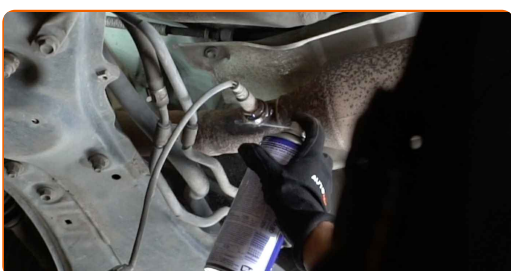
3 Limpe o fixador do sensor de oxigénio. Use uma escova metálica. Use spray WD-40.



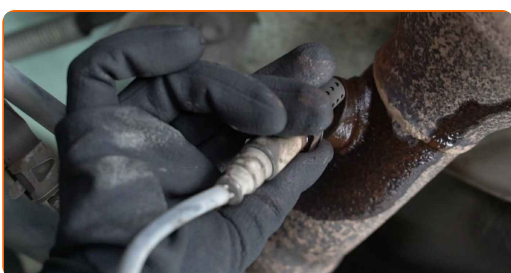
- 4** Desaparafuse o fixador do sensor de oxigénio. Utilize um encaixe de sensor de oxigénio de 22 mm. Use uma chave de catraca.



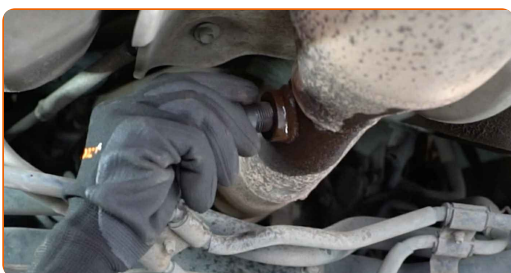
- 5** Limpe o assento de montagem do sensor de oxigénio. Use spray WD-40.



- 6** Remova a sonda lambda.



- 7** Faça uma rosca para o novo sensor de oxigénio. Utilize um macho de roscar. Use uma chave de catraca.



- 8** Trate do sensor de oxigénio. Utilize massa lubrificante de cerâmica para altas temperaturas.

9 Instale o novo sensor de oxigénio.



10 Aperte o fixador do sensor de oxigénio. Use uma chave combinada nº 22. Use uma chave de torque. Aperte-o para o torque de 41 Nm.



11 Trate do conector do sensor de oxigénio. Use graxa dielétrica.



12 Fixe o conector do sensor de oxigénio.



13 Abaixar o automóvel.

14 Ligue a ignição. Isso é necessário para garantir que o componente funcione corretamente.

15

Desligue a ignição.

MUITO BEM! 

VER MAIS TUTORIAIS

AUTODOC – ALTA QUALIDADE E PEÇAS DE AUTOMÓVEIS A PREÇOS ACESSÍVEIS ONLINE

APLICATIVO MÓVEL AUTODOC: AGARRE ÓTIMAS OFERTAS E FAÇA COMPRAS CONVENIENTEMENTE



+ AUTODOC

GET IT ON  **Google Play**

 **Download on the App Store**

Download

UMA ENORME SELEÇÃO DE PEÇAS DE REPOSIÇÃO PARA O SEU AUTOMÓVEL

SONDA LAMBDA: UMA AMPLA SELEÇÃO

(i) DISCLAIMER (ISENÇÃO DE RESPONSABILIDADE):

O documento contém apenas recomendações gerais que podem ser úteis para os Senhores quando procederem a trabalhos de reparação ou substituição. AUTODOC não se responsabiliza por qualquer perda, lesão, danificação de propriedade que ocorre durante o processo de reparação ou substituição devido a utilização incorreta ou interpretação errada da informação fornecida.

AUTODOC não se responsabiliza por qualquer possível erro ou falta de clareza contidos neste guia. A informação fornecida destina-se exclusivamente a fins de informação e não pode substituir as instruções de especialista.

AUTODOC não se responsabiliza pelo uso incorreto ou perigoso de equipamento, ferramentas e peças de automóvel. AUTODOC recomenda fortemente usar do máximo cuidado e observar as regras de segurança quando proceder a trabalhos de reparação ou substituição. Lembramos: o uso de peças de automóvel de qualidade inferior não garante o nível apropriado de segurança no trânsito.

© Copyright 2023 – Todos os conteúdos deste site, especialmente textos, fotografias e gráficos, estão sob a proteção do copyright. AUTODOC SE reserva todos os direitos, incluindo os direitos de reprodução, publicação, edição e tradução.