



Como mudar óleo do  
motor e filtro em  
**TOYOTA COROLLA  
LEVIN Coupé (E9\_)** - guia  
de substituição

## TUTORIAL EM VÍDEO SEMELHANTE



Este vídeo mostra o procedimento de substituição de uma peça de automóvel semelhante noutro veículo

### **Importante!**

Este procedimento de substituição pode ser usado para:  
TOYOTA COROLLA LEVIN Coupé (E9\_) 1.6 (AE92)

Os passos podem variar ligeiramente dependendo do design do automóvel.

Este tutorial foi criado com base no procedimento de substituição de uma peça de automóvel semelhante em: TOYOTA RAV 4 II (CLA2\_, XA2\_, ZCA2\_, ACA2\_) 2.0 4WD (ACA21, ACA20)

**SUBSTITUIÇÃO: ÓLEO DO MOTOR E FILTRO – TOYOTA COROLLA LEVIN COUPÉ (E9\_). FERRAMENTAS DE QUE PODERÁ NECESSITAR:**



- Escova de Arame
- Spray de limpeza multiusos
- Chave dinamométrica
- Chave de caixa n.º 14
- Chave soquete para filtro de óleo 65-14F
- Chave de catraca
- Funil
- Recipiente de drenagem de óleo
- Cobertura para guarda-lamas

**Comprar ferramentas**

**Substituição: óleo do motor e filtro – TOYOTA COROLLA LEVIN Coupé (E9\_).**  
**Conselho da AUTODOC:**

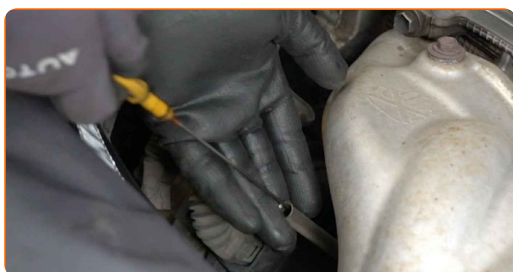
- Substitua o filtro de óleo sempre que trocar o óleo do motor.
- Use luvas para evitar o contato com o líquido quente.
- Por favor, tenha em atenção: todos os trabalhos no automóvel – TOYOTA COROLLA LEVIN Coupé (E9\_) – devem ser efetuados com o motor desligado.

**EFETUAR A SUBSTITUIÇÃO, NA SEGUINTE ORDEM:**

**1** Abra o capô.

**2** Use uma cobertura de proteção para prevenir a danificação da pintura e das peças plásticas do automóvel.

**3** Puxe a vareta de óleo para cima.



**4** Desaperte o bужão de abastecimento de óleo.



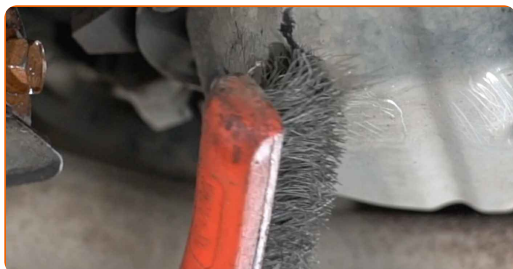
**5** Eleve o automóvel utilizando um macaco ou coloque-o sobre um poço de inspeção.

Substituição: óleo do motor e filtro – TOYOTA COROLLA LEVIN Coupé (E9\_).  
AUTODOC recomenda:

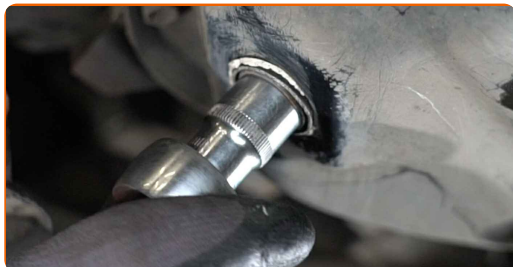
- O veículo deve estar sobre uma superfície plana, e se estiver inclinado, o tampão de drenagem deve estar no ponto mais baixo.

**6** Coloque um recipiente de óleo usado com pelo menos 5 litros de capacidade sob o orifício de drenagem.

**7** Limpe a área do orifício de drenagem do cárter. Use uma escova metálica. Use o spray de limpeza universal.



**8** Desaperte o bujão de drenagem. Use uma chave soquete nº 14. Use uma chave de catraca.



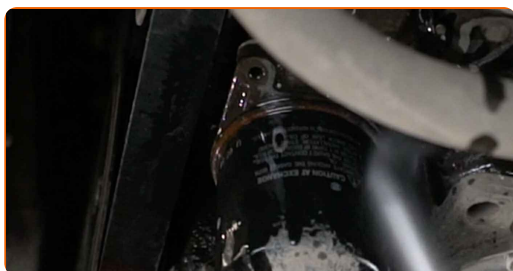
**9** Drene o óleo usado.



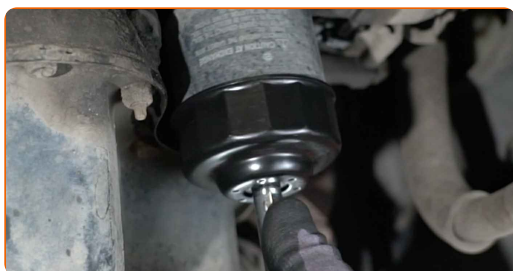
**Substituição: óleo do motor e filtro – TOYOTA COROLLA LEVIN Coupé (E9\_).**  
Os especialistas da AUTODOC recomendam:

- Cuidado! O óleo pode estar quente.
- Espere até que o óleo esteja completamente drenado do orifício de drenagem.

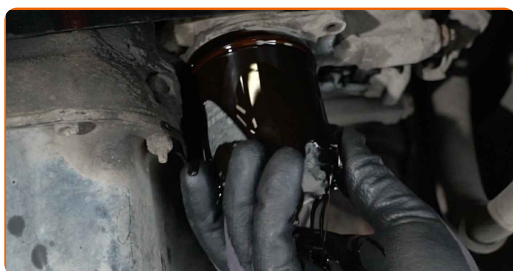
**10** Limpe o filtro de óleo. Use o spray de limpeza universal.



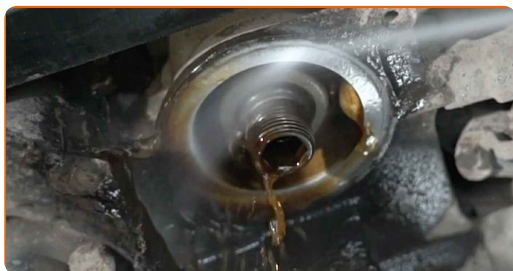
**11** Desaperte o filtro de óleo. Use o soquete 65-14F. Use uma chave de catraca.



**12** Remova o filtro de óleo.



**13** Limpe o assento do filtro de óleo. Use o spray de limpeza universal.



14

Lubrifique o selo de borracha do novo filtro com um pouco de óleo novo.



15

Instala um novo filtro de óleo.



16

Aperte o filtro de óleo. Lembre-se de se certificar do torque de aperto recomendado. Use o soquete 65-14F. Use uma chave de torque. Aperte-o para o torque de 24 Nm.



17

Limpe a área do orifício de drenagem do cárter. Use o spray de limpeza universal.

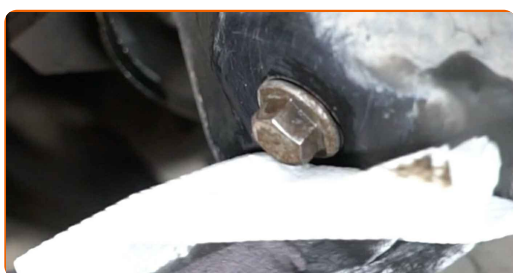




- 18** Aparafuse o novo bujão de drenagem e aperte-o. Use uma chave soquete nº 14. Use uma chave de torque. Aperte-o para o torque de 25 Nm.

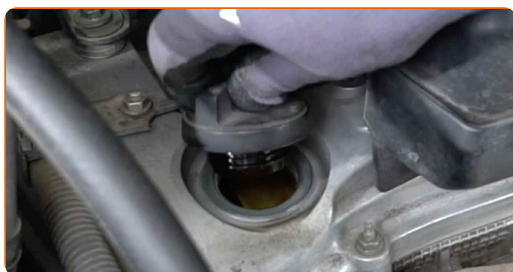


- 19** Limpe a área do orifício de drenagem do cárter. Use o spray de limpeza universal.



- 20** Abaixar o automóvel.

- 21** Retire o tampão de enchimento de óleo.



- 22** Insira o funil.





23

Verta óleo novo no motor na quantidade recomendada pelo fabricante do automóvel.

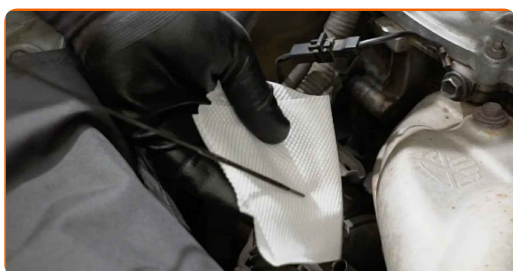


**AUTODOC recomenda:**

- Usar o óleo recomendado pelo fabricante.

24

Verifique o nível de óleo utilizando a vareta. Adicione óleo, se necessário.



**Por favor tenha em atenção!**

- O nível de óleo deve estar entre as marcas de mín e máx.

25

Instale o tampão de enchimento de óleo.

**26** Aperte a tampa de enchimento de óleo.



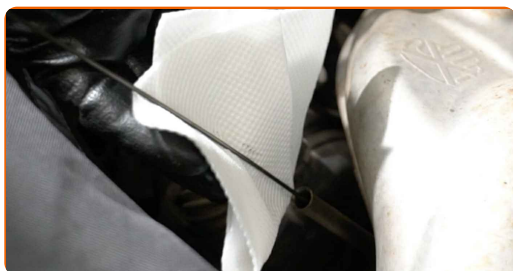
**27** Ligue o motor por alguns minutos.

**28** Após a luz de advertência da pressão do óleo se apagar, desligue o motor.

**Substituição: óleo do motor e filtro – TOYOTA COROLLA LEVIN Coupé (E9\_).  
Conselho da AUTODOC:**

- Observe que a luz de advertência da pressão do óleo, que indica pressão insuficiente no sistema de lubrificação, pode ficar acesa mais tempo do que o normal. Após alguns segundos, o óleo irá encher todos os canais e a luz irá apagar-se.

**29** Verifique o nível de óleo 5 minutos após a paragem do funcionamento do motor usando uma vareta e adicione óleo se necessário.



**Por favor tenha em atenção!**

- O nível de óleo deve estar entre as marcas de mín e máx.
- Certifique-se que a tampa de enchimento de óleo está devidamente apertada.
- Verifique o bujão roscado do orifício de drenagem e a vedação do filtro de óleo quanto à estanqueidade. Se necessário, aperte-os com cuidado.

**30**

Remova a proteção do guarda-lamas.

**31**

Feche o capô.

**Substituição: óleo do motor e filtro – TOYOTA COROLLA LEVIN Coupé (E9\_).**  
Os profissionais recomendam:

- Para proteger o meio ambiente da poluição, descarte os filtros usados em pontos de recolha especiais.

**MUITO BEM!** **VER MAIS TUTORIAIS**

# AUTODOC – ALTA QUALIDADE E PEÇAS DE AUTOMÓVEIS A PREÇOS ACESSÍVEIS ONLINE

APLICATIVO MÓVEL AUTODOC: AGARRE ÓTIMAS OFERTAS E FAÇA COMPRAS CONVENIENTEMENTE



**AUTODOC**

GET IT ON Google Play

Download on the App Store

Download

**UMA ENORME SELEÇÃO DE PEÇAS DE REPOSIÇÃO PARA O SEU AUTOMÓVEL**

**FILTRO DE ÓLEO: UMA AMPLA SELEÇÃO**

## **(i) DISCLAIMER (ISENÇÃO DE RESPONSABILIDADE):**

O documento contém apenas recomendações gerais que podem ser úteis para os Senhores quando procederem a trabalhos de reparação ou substituição. AUTODOC não se responsabiliza por qualquer perda, lesão, danificação de propriedade que ocorre durante o processo de reparação ou substituição devido a utilização incorreta ou interpretação errada da informação fornecida.

AUTODOC não se responsabiliza por qualquer possível erro ou falta de clareza contidos neste guia. A informação fornecida destina-se exclusivamente a fins de informação e não pode substituir as instruções de especialista.

AUTODOC não se responsabiliza pelo uso incorreto ou perigoso de equipamento, ferramentas e peças de automóvel. AUTODOC recomenda fortemente usar do máximo cuidado e observar as regras de segurança quando proceder a trabalhos de reparação ou substituição. Lembramos: o uso de peças de automóvel de qualidade inferior não garante o nível apropriado de segurança no trânsito.

© Copyright 2023 – Todos os conteúdos deste site, especialmente textos, fotografias e gráficos, estão sob a proteção do copyright. AUTODOC SE reserva todos os direitos, incluindo os direitos de reprodução, publicação, edição e tradução.