



Como mudar sonda  
lambda em **TOYOTA**  
**Echo Sedan (\_P1\_)** - guia  
de substituição

## TUTORIAL EM VÍDEO SEMELHANTE



Este vídeo mostra o procedimento de substituição de uma peça de automóvel semelhante noutro veículo

### **Importante!**

Este procedimento de substituição pode ser usado para:  
TOYOTA Echo Sedan (\_P1\_) 1.5 (NCP12\_)

Os passos podem variar ligeiramente dependendo do design do automóvel.

Este tutorial foi criado com base no procedimento de substituição de uma peça de automóvel semelhante em: TOYOTA Yaris Hatchback (\_P1\_) 1.3 (NCP10\_, SCP12\_)

**SUBSTITUIÇÃO: SONDA LAMBDA – TOYOTA ECHO  
SEDAN (\_P1\_). FERRAMENTAS DE QUE PODERÁ  
NECESSITAR:**



- Escova de Arame
- Spray WD-40
- Massa lubrificante de cerâmica para altas temperaturas
- Spray eletrónico
- Chave dinamométrica
- Chave Combinada nº 22
- Encaixe de sensor de oxigénio de 22 mm
- Chave de catraca
- Macho de roscar
- Chave De Fenda Plana
- Alicates de ponta longa

**Comprar ferramentas**

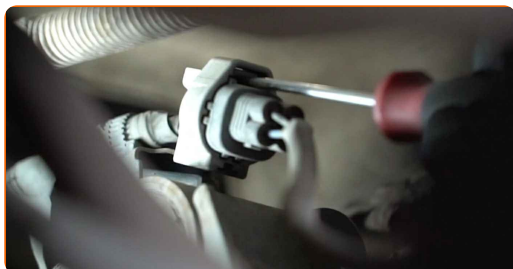
Substituição: sonda lambda – TOYOTA Echo Sedan (\_P1\_). Os especialistas da AUTODOC recomendam:

- Após substituir o sensor de oxigénio, elimine o código de erro da unidade de controlo eletrónico e permita que a ECU se adapte ao novo sensor.
- Antes de começar a trabalhar, ligue o motor e deixe-o aquecer até à temperatura de funcionamento.
- Por favor, tenha em atenção: todos os trabalhos no automóvel – TOYOTA Echo Sedan (\_P1\_) – devem ser efetuados com o motor desligado.

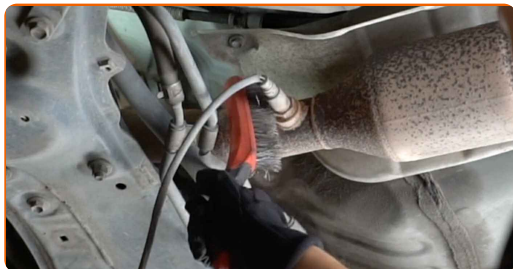
## EFETUAR A SUBSTITUIÇÃO, NA SEGUINTE ORDEM:

**1** Elevar a parte dianteira do carro e fixar em suportes.

**2** Desprenda o conector do sensor de oxigénio. Use uma chave de fenda plana. Utilize um alicate de ponta longa.



**3** Limpe o fixador do sensor de oxigénio. Use uma escova metálica. Use spray WD-40.



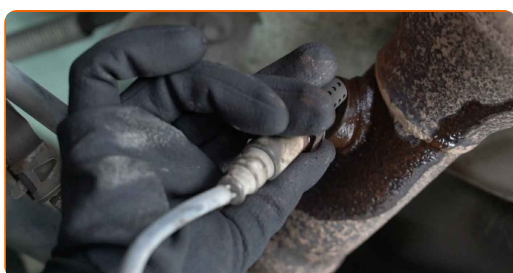
- 4** Desaparafuse o fixador do sensor de oxigénio. Utilize um encaixe de sensor de oxigénio de 22 mm. Use uma chave de catraca.



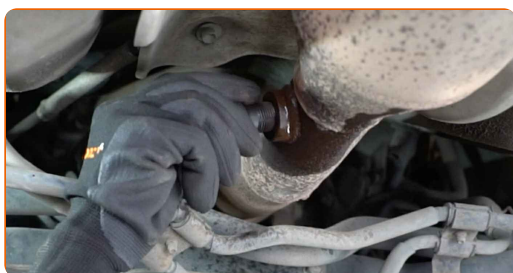
- 5** Limpe o assento de montagem do sensor de oxigénio. Use spray WD-40.



- 6** Remova a sonda lambda.



- 7** Faça uma rosca para o novo sensor de oxigénio. Utilize um macho de roscar. Use uma chave de catraca.



- 8** Trate do sensor de oxigénio. Utilize massa lubrificante de cerâmica para altas temperaturas.

**9** Instale o novo sensor de oxigénio.



**10** Aperte o fixador do sensor de oxigénio. Use uma chave combinada nº 22. Use uma chave de torque. Aperte-o para o torque de 41 Nm.



**11** Trate do conector do sensor de oxigénio. Use graxa dielétrica.



**12** Fixe o conector do sensor de oxigénio.



**13** Abaixar o automóvel.

**14** Ligue a ignição. Isso é necessário para garantir que o componente funcione corretamente.

15

Desligue a ignição.

**MUITO BEM!** 

**VER MAIS TUTORIAIS**

# AUTODOC – ALTA QUALIDADE E PEÇAS DE AUTOMÓVEIS A PREÇOS ACESSÍVEIS ONLINE

APLICATIVO MÓVEL AUTODOC: AGARRE ÓTIMAS OFERTAS E FAÇA COMPRAS CONVENIENTEMENTE



**+ AUTODOC**

GET IT ON  **Google Play**

 **Download on the App Store**

**Download**

**UMA ENORME SELEÇÃO DE PEÇAS DE REPOSIÇÃO PARA O SEU AUTOMÓVEL**

**SONDA LAMBDA: UMA AMPLA SELEÇÃO**

## **(i) DISCLAIMER (ISENÇÃO DE RESPONSABILIDADE):**

O documento contém apenas recomendações gerais que podem ser úteis para os Senhores quando procederem a trabalhos de reparação ou substituição. AUTODOC não se responsabiliza por qualquer perda, lesão, danificação de propriedade que ocorre durante o processo de reparação ou substituição devido a utilização incorreta ou interpretação errada da informação fornecida.

AUTODOC não se responsabiliza por qualquer possível erro ou falta de clareza contidos neste guia. A informação fornecida destina-se exclusivamente a fins de informação e não pode substituir as instruções de especialista.

AUTODOC não se responsabiliza pelo uso incorreto ou perigoso de equipamento, ferramentas e peças de automóvel. AUTODOC recomenda fortemente usar do máximo cuidado e observar as regras de segurança quando proceder a trabalhos de reparação ou substituição. Lembramos: o uso de peças de automóvel de qualidade inferior não garante o nível apropriado de segurança no trânsito.

© Copyright 2023 – Todos os conteúdos deste site, especialmente textos, fotografias e gráficos, estão sob a proteção do copyright. AUTODOC SE reserva todos os direitos, incluindo os direitos de reprodução, publicação, edição e tradução.