



Como mudar pastilhas
de travão da parte
traseira em **TOYOTA FJ
CRUISER (GSJ1_)** - guia
de substituição

TUTORIAL EM VÍDEO SEMELHANTE



Este vídeo mostra o procedimento de substituição de uma peça de automóvel semelhante noutro veículo

Importante!

Este procedimento de substituição pode ser usado para:
TOYOTA FJ CRUISER (GSJ1_) 4.0 4WD (GSJ15_), TOYOTA FJ CRUISER (GSJ1_) 4.0 4WD (GSJ15)

Os passos podem variar ligeiramente dependendo do design do automóvel.

Este tutorial foi criado com base no procedimento de substituição de uma peça de automóvel semelhante em: TOYOTA LAND CRUISER (KDJ12_, GRJ12_) 3.0 D-4D

SUBSTITUIÇÃO: PASTILHAS DE TRAVÃO – TOYOTA FJ CRUISER (GSJ1_). LISTA DAS FERRAMENTAS DE QUE IRÁ NECESSITAR:



- Escova de Arame
- Spray WD-40
- Produto de limpeza para travões
- Massa de cobre
- Pasta contra chiar
- Chave de caixa n.º 17
- Soquete de impacto para roda nº 21
- Ferramenta reposicionador de travões
- Chave dinamométrica
- Vira-macho
- Pé-de-cabra
- Calço de roda

Comprar ferramentas

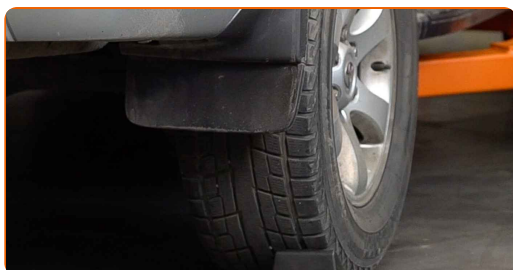
Substituição: pastilhas de travão – TOYOTA FJ CRUISER (GSJ1_). Os especialistas da AUTODOC recomendam:

- Realize a substituição de pastilhas de travão no conjunto completo para cada eixo. Isto proporciona uma travagem eficaz.
- O procedimento de substituição é idêntico para todas as pastilhas de travão no mesmo eixo.
- Todo o trabalho deve ser feito com o motor parado.

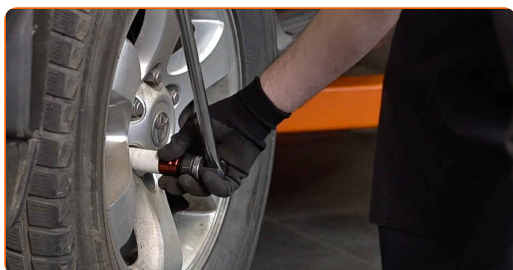
SUBSTITUIÇÃO: PASTILHAS DE TRAVÃO – TOYOTA FJ CRUISER (GSJ1_). UTILIZE O SEGUINTE PROCEDIMENTO:

1 Abra o capô. Desaperte a tampa do reservatório de líquido dos travões.

2 Fixe as rodas com os calços.



3 Solte os parafusos de montagem das rodas. Use o soquete de impacto para roda #21.



4 Elevar a parte traseira do carro e fixar em suportes.

5 Desaperte os parafusos da roda.



AUTODOC recomenda:

- Importante! Segure a roda enquanto desenrosca os parafusos de fixação.
TOYOTA FJ CRUISER (GSJ1_)

6 Retire a roda.



7 Limpe os elementos de fixação da pinça de travão. Use uma escova metálica. Use spray WD-40.

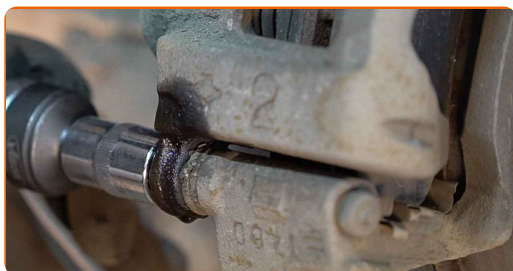


8 Afaste as pastilhas de travão. Utilize um pé-de-cabra.



9

Desaparafuse a fixação de pinça de travão. Use uma chave soquete nº 17. Use uma chave de tarraxa.



10

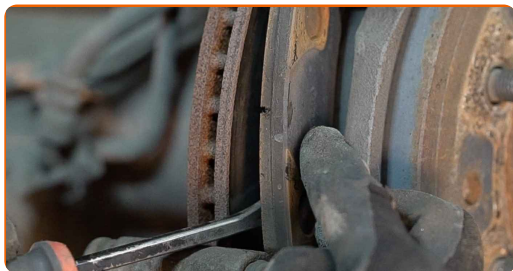
Retire a pinça de travão.



Substituição: pastilhas de travão – TOYOTA FJ CRUISER (GSJ1_). AUTODOC recomenda:

- Prenda a pinça à suspensão ou à estrutura com um fio sem desligar da mangueira de travão para evitar a despressurização do sistema de travagem.
- Certifique-se de que a pinça de travão não está solta na mangueira do travão.
- Não pressione o pedal do travão depois de a pinça do travão ter sido removida. Como resultado, o pistão pode sair do cilindro de travão, e pode ocorrer a fuga de fluido de travão e a despressurização do sistema.
- Verifique o suporte da pinça do travão, os pinos-guia da pinça do travão e os foles. Limpe-os. Substitua, se necessário.

11 Remover as pastilhas de travão. Utilize um pé-de-cabra.

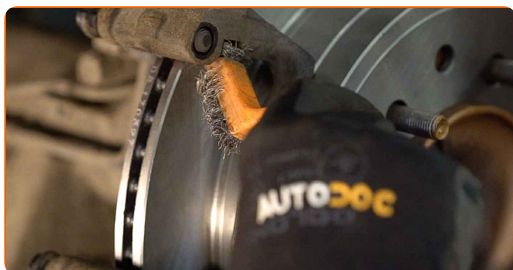


Substituição: pastilhas de travão – TOYOTA FJ CRUISER (GSJ1_). Conselho da AUTODOC:

- Meça a espessura do disco de travão. Ao atingir o limite de desgaste a peça deve ser substituída.

12 Remova as molas de retenção das pastilhas de travão.

13 Limpe a braçadeira da pinça de travão de sujidade e poeira. Use uma escova metálica. Utilize um produto de limpeza para travões.



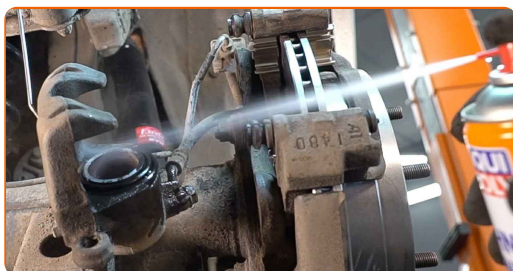
Substituição: pastilhas de travão – TOYOTA FJ CRUISER (GSJ1_). Os profissionais recomendam:

- Após aplicar o spray, espere alguns minutos.

14 Instale as molas de retenção das pastilhas de travão.



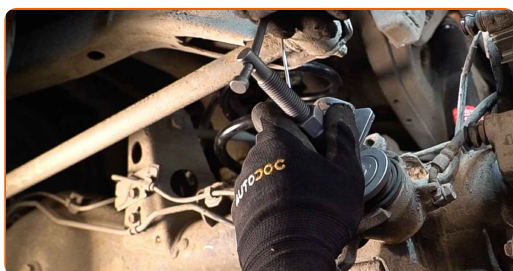
15 Trate o pistão da pinça de travão. Use uma escova metálica. Utilize um produto de limpeza para travões.



AUTODOC recomenda:

- Substituição: pastilhas de travão – TOYOTA FJ CRUISER (GSJ1_). Depois de aplicar o spray, espere alguns minutos.

16 Pressione no pistão da pinça do travão. Use a ferramenta reposicionador de travões.



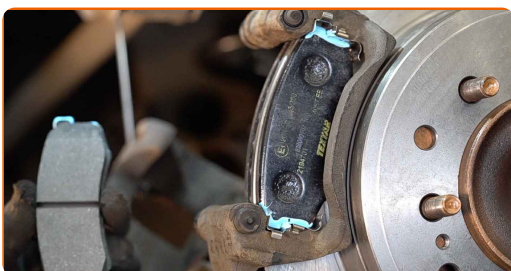
- 17** Trate as pastilhas de travão na área onde a sua superfície entra em contacto com o suporte da pinça de travão. Use pasta contra chiar.



Substituição: pastilhas de travão – TOYOTA FJ CRUISER (GSJ1_). Conselho:

- Certifique-se que a superfície do disco está limpa antes de instalar as pastilhas.

- 18** Instale as novas pastilhas de travão.



Substituição: pastilhas de travão – TOYOTA FJ CRUISER (GSJ1_). Conselho de especialistas da AUTODOC:

- Certifique-se que as pastilhas são instaladas com os forros de frente para o disco.

- 19** Instale a pinça do travão e fixe-o. Use uma chave soquete nº 17. Use uma chave de torque. Aperte-o para o torque de 88 Nm.



- 20** Trate a superfície onde o disco de travão entra em contacto com o aro da roda. Use massa de cobre.



- 21** Limpe a superfície do disco de travão. Utilize um produto de limpeza para travões.



AUTODOC recomenda:

- Substituição: pastilhas de travão – TOYOTA FJ CRUISER (GSJ1_). Depois de aplicar o spray, espere alguns minutos.

- 22** Instale a roda.



Substituição: pastilhas de travão – TOYOTA FJ CRUISER (GSJ1_). Os especialistas da AUTODOC recomendam:

- Para evitar lesões, segure a roda quando apertar os parafusos de fixação.

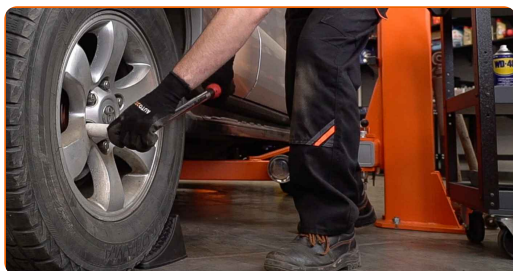
23

Aperte os parafusos da roda. Use o soquete de impacto para roda #21.



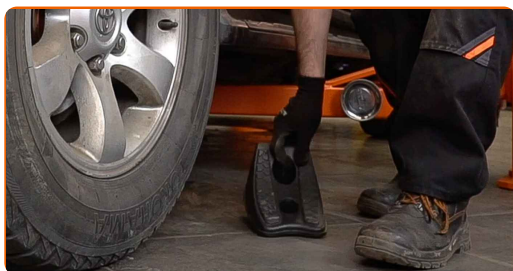
24

Baixar o carro e trabalhar em ordem transversal, apertar os parafusos das rodas. Use uma chave de torque. Aperte-o para o torque de 112 Nm.



25

Retire os macacos e calços.



Substituição: pastilhas de travão – TOYOTA FJ CRUISER (GSJ1_). Os especialistas da AUTODOC recomendam:

- Verifique o nível do líquido de travões no depósito de expansão e reabasteça, se necessário.

26

Aperte a tampa do reservatório de líquido dos travões.



AUTODOC recomenda:

- TOYOTA FJ CRUISER (GSJ1_) – Sem ligar o motor, pressione várias vezes o pedal do travão até que esteja bem firme.

27

Feche o capô.

Substituição: pastilhas de travão – TOYOTA FJ CRUISER (GSJ1_). Conselho da AUTODOC:

- Desacelere suavemente durante os primeiros 150-200 km após a substituição das pastilhas de travão. Evite travagens desnecessárias e bruscas até à paragem completa do veículo.

MUITO BEM! 

[VER MAIS TUTORIAIS](#)

AUTODOC – ALTA QUALIDADE E PEÇAS DE AUTOMÓVEIS A PREÇOS ACESSÍVEIS ONLINE

APLICATIVO MÓVEL AUTODOC: AGARRE ÓTIMAS OFERTAS E FAÇA COMPRAS CONVENIENTEMENTE



+ AUTODOC

GET IT ON  **Google Play**

 **Download on the App Store**

Download

UMA ENORME SELEÇÃO DE PEÇAS DE REPOSIÇÃO PARA O SEU AUTOMÓVEL

PASTILHAS DE TRAVÃO: UMA AMPLA SELEÇÃO

(i) DISCLAIMER (ISENÇÃO DE RESPONSABILIDADE):

O documento contém apenas recomendações gerais que podem ser úteis para os Senhores quando procederem a trabalhos de reparação ou substituição. AUTODOC não se responsabiliza por qualquer perda, lesão, danificação de propriedade que ocorre durante o processo de reparação ou substituição devido a utilização incorreta ou interpretação errada da informação fornecida.

AUTODOC não se responsabiliza por qualquer possível erro ou falta de clareza contidos neste guia. A informação fornecida destina-se exclusivamente a fins de informação e não pode substituir as instruções de especialista.

AUTODOC não se responsabiliza pelo uso incorreto ou perigoso de equipamento, ferramentas e peças de automóvel. AUTODOC recomenda fortemente usar do máximo cuidado e observar as regras de segurança quando proceder a trabalhos de reparação ou substituição. Lembramos: o uso de peças de automóvel de qualidade inferior não garante o nível apropriado de segurança no trânsito.

© Copyright 2023 – Todos os conteúdos deste site, especialmente textos, fotografias e gráficos, estão sob a proteção do copyright. AUTODOC SE reserva todos os direitos, incluindo os direitos de reprodução, publicação, edição e tradução.