



Como mudar óleo do
motor e filtro em
TOYOTA Highlander I
(XU20) - guia de
substituição

TUTORIAL EM VÍDEO SEMELHANTE



Este vídeo mostra o procedimento de substituição de uma peça de automóvel semelhante noutro veículo

Importante!

Este procedimento de substituição pode ser usado para:
TOYOTA Highlander I (XU20) 2.4 (ACU20_), TOYOTA Highlander I (XU20) 2.4 4WD (ACU25_)

Os passos podem variar ligeiramente dependendo do design do automóvel.

Este tutorial foi criado com base no procedimento de substituição de uma peça de automóvel semelhante em: TOYOTA RAV 4 II (CLA2_, XA2_, ZCA2_, ACA2_) 2.0 4WD (ACA21, ACA20)

**SUBSTITUIÇÃO: ÓLEO DO MOTOR E FILTRO – TOYOTA
HIGHLANDER I (XU20). FERRAMENTAS DE QUE
PODERÁ NECESSITAR:**



- Escova de Arame
- Spray de limpeza multiusos
- Chave dinamoétrica
- Chave de caixa n.º 14
- Chave soquete para filtro de óleo 65-14F
- Chave de catraca
- Funil
- Recipiente de drenagem de óleo
- Cobertura para guarda-lamas

Comprar ferramentas

Substituição: óleo do motor e filtro – TOYOTA Highlander I (XU20). Conselho da AUTODOC:

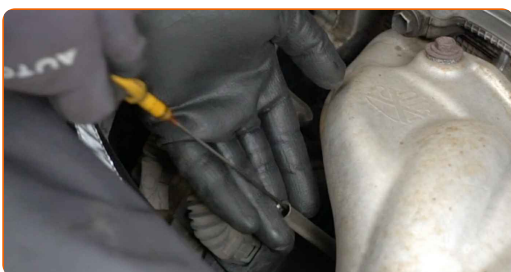
- Substitua o filtro de óleo sempre que trocar o óleo do motor.
- Use luvas para evitar o contato com o líquido quente.
- Por favor, tenha em atenção: todos os trabalhos no automóvel – TOYOTA Highlander I (XU20) – devem ser efetuados com o motor desligado.

EFETUAR A SUBSTITUIÇÃO, NA SEGUINTE ORDEM:

1 Abra o capô.

2 Use uma cobertura de proteção para prevenir a danificação da pintura e das peças plásticas do automóvel.

3 Puxe a vareta de óleo para cima.



4 Desaperte o bujão de abastecimento de óleo.



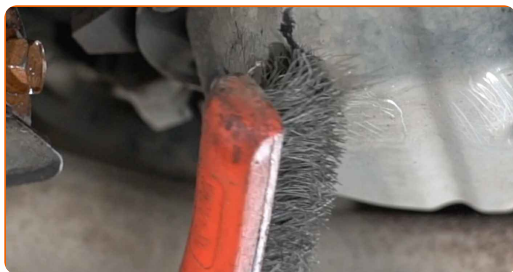
5 Eleve o automóvel utilizando um macaco ou coloque-o sobre um poço de inspeção.

Substituição: óleo do motor e filtro – TOYOTA Highlander I (XU20). AUTODOC recomenda:

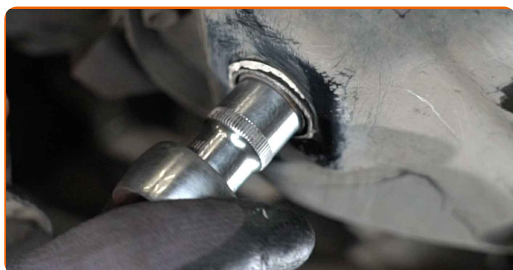
- O veículo deve estar sobre uma superfície plana, e se estiver inclinado, o tampão de drenagem deve estar no ponto mais baixo.

6 Coloque um recipiente de óleo usado com pelo menos 5 litros de capacidade sob o orifício de drenagem.

7 Limpe a área do orifício de drenagem do cárter. Use uma escova metálica. Use o spray de limpeza universal.



8 Desaperte o bujão de drenagem. Use uma chave soquete nº 14. Use uma chave de catraca.



9 Drene o óleo usado.



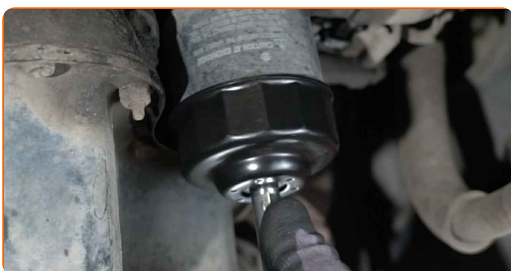
Substituição: óleo do motor e filtro – TOYOTA Highlander I (XU20). Os especialistas da AUTODOC recomendam:

- Cuidado! O óleo pode estar quente.
- Espere até que o óleo esteja completamente drenado do orifício de drenagem.

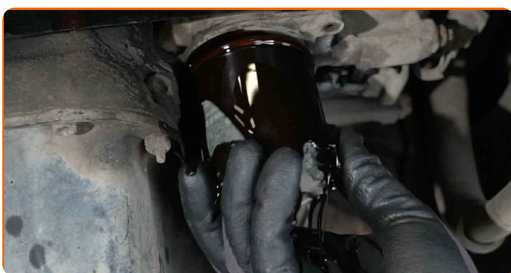
10 Limpe o filtro de óleo. Use o spray de limpeza universal.



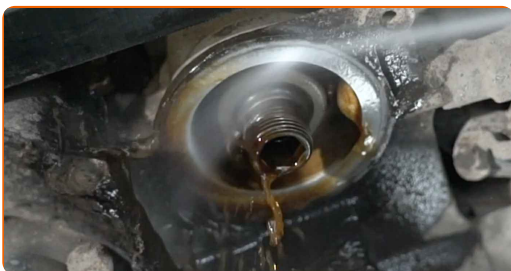
11 Desaperte o filtro de óleo. Use o soquete 65-14F. Use uma chave de catraca.



12 Remova o filtro de óleo.



13 Limpe o assento do filtro de óleo. Use o spray de limpeza universal.



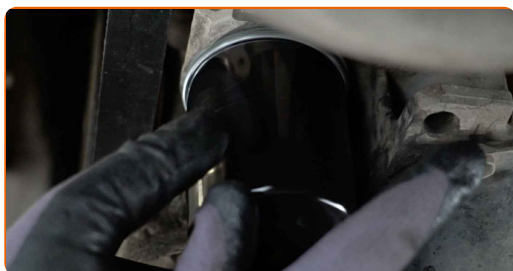
14

Lubrifique o selo de borracha do novo filtro com um pouco de óleo novo.



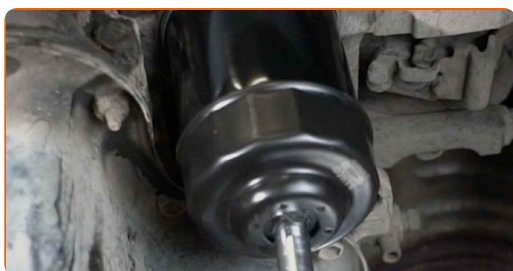
15

Instala um novo filtro de óleo.



16

Aperte o filtro de óleo. Lembre-se de se certificar do torque de aperto recomendado. Use o soquete 65-14F. Use uma chave de torque. Aperte-o para o torque de 24 Nm.

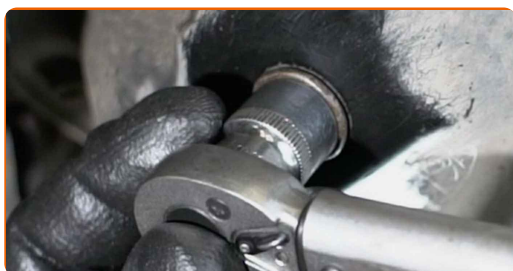


17

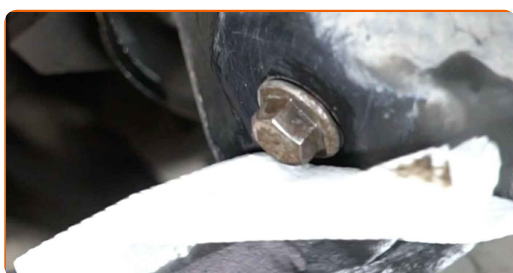
Limpe a área do orifício de drenagem do cárter. Use o spray de limpeza universal.



- 18** Aparafuse o novo bujão de drenagem e aperte-o. Use uma chave soquete nº 14. Use uma chave de torque. Aperte-o para o torque de 25 Nm.

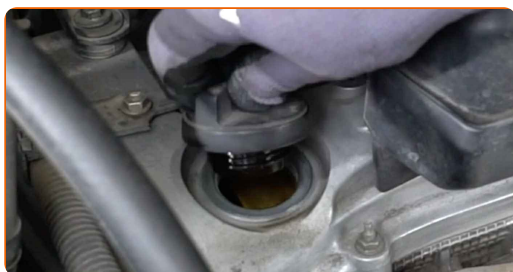


- 19** Limpe a área do orifício de drenagem do cárter. Use o spray de limpeza universal.



- 20** Abaixar o automóvel.

- 21** Retire o tampão de enchimento de óleo.



- 22** Insira o funil.



23

Verta óleo novo no motor na quantidade recomendada pelo fabricante do automóvel.

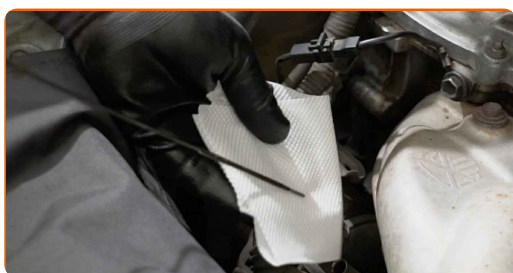


AUTODOC recomenda:

- Usar o óleo recomendado pelo fabricante.

24

Verifique o nível de óleo utilizando a vareta. Adicione óleo, se necessário.



Por favor tenha em atenção!

- O nível de óleo deve estar entre as marcas de mín e máx.

25

Instale o tampão de enchimento de óleo.

26 Aperte a tampa de enchimento de óleo.



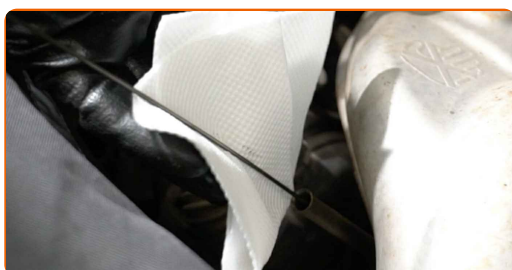
27 Ligue o motor por alguns minutos.

28 Após a luz de advertência da pressão do óleo se apagar, desligue o motor.

Substituição: óleo do motor e filtro – TOYOTA Highlander I (XU20). Conselho da AUTODOC:

- Observe que a luz de advertência da pressão do óleo, que indica pressão insuficiente no sistema de lubrificação, pode ficar acesa mais tempo do que o normal. Após alguns segundos, o óleo irá encher todos os canais e a luz irá apagar-se.

29 Verifique o nível de óleo 5 minutos após a paragem do funcionamento do motor usando uma vareta e adicione óleo se necessário.



Por favor tenha em atenção!

- O nível de óleo deve estar entre as marcas de mín e máx.
- Certifique-se que a tampa de enchimento de óleo está devidamente apertada.
- Verifique o bujão roscado do orifício de drenagem e a vedação do filtro de óleo quanto à estanqueidade. Se necessário, aperte-os com cuidado.

30

Remova a proteção do guarda-lamas.

31

Feche o capô.

Substituição: óleo do motor e filtro – TOYOTA Highlander I (XU20). Os profissionais recomendam:

- Para proteger o meio ambiente da poluição, descarte os filtros usados em pontos de recolha especiais.

MUITO BEM! **VER MAIS TUTORIAIS**

AUTODOC – ALTA QUALIDADE E PEÇAS DE AUTOMÓVEIS A PREÇOS ACESSÍVEIS ONLINE

APLICATIVO MÓVEL AUTODOC: AGARRE ÓTIMAS OFERTAS E FAÇA COMPRAS CONVENIENTEMENTE



AUTODOC

GET IT ON Google Play

Download on the App Store

Download

UMA ENORME SELEÇÃO DE PEÇAS DE REPOSIÇÃO PARA O SEU AUTOMÓVEL

FILTRO DE ÓLEO: UMA AMPLA SELEÇÃO

(i) DISCLAIMER (ISENÇÃO DE RESPONSABILIDADE):

O documento contém apenas recomendações gerais que podem ser úteis para os Senhores quando procederem a trabalhos de reparação ou substituição. AUTODOC não se responsabiliza por qualquer perda, lesão, danificação de propriedade que ocorre durante o processo de reparação ou substituição devido a utilização incorreta ou interpretação errada da informação fornecida.

AUTODOC não se responsabiliza por qualquer possível erro ou falta de clareza contidos neste guia. A informação fornecida destina-se exclusivamente a fins de informação e não pode substituir as instruções de especialista.

AUTODOC não se responsabiliza pelo uso incorreto ou perigoso de equipamento, ferramentas e peças de automóvel. AUTODOC recomenda fortemente usar do máximo cuidado e observar as regras de segurança quando proceder a trabalhos de reparação ou substituição. Lembramos: o uso de peças de automóvel de qualidade inferior não garante o nível apropriado de segurança no trânsito.

© Copyright 2023 – Todos os conteúdos deste site, especialmente textos, fotografias e gráficos, estão sob a proteção do copyright. AUTODOC SE reserva todos os direitos, incluindo os direitos de reprodução, publicação, edição e tradução.