

AUTODOC CLUB

Como mudar filtro
habitáculo em **TOYOTA**
HILUX III Camião de
plataforma/chassis
(KUN1_, TGN3_, TGN2_, -
guia de substituição

TUTORIAL EM VÍDEO SEMELHANTE



Este vídeo mostra o procedimento de substituição de uma peça de automóvel semelhante noutro veículo

Importante!

Este procedimento de substituição pode ser usado para:
TOYOTA HILUX III Camião de plataforma/chassis (KUN1_, TGN3_, TGN2_, 2.7 (TGN16_)

Os passos podem variar ligeiramente dependendo do design do automóvel.

Este tutorial foi criado com base no procedimento de substituição de uma peça de automóvel semelhante em: TOYOTA RAV 4 III (ACA3_, ACE_, ALA3_, GSA3_, ZSA3_) 2.4 (ACA33)

Substituição: filtro do habitáculo – TOYOTA HILUX III Camião de plataforma/chassis (KUN1_, TGN3_, TGN2_). Conselho da AUTODOC:

- Substitua o filtro de ar do habitáculo pelo menos uma vez a cada seis meses, na estações da Primavera e de Outono.
- Siga os termos, as recomendações e as exigências da operação da peça fornecida pelo fabricante.
- Se o fluxo de ar para o habitáculo for drasticamente reduzido, substitua o filtro antes de uma manutenção programada.
- Aviso! Desligue o motor antes de iniciar qualquer trabalho - TOYOTA HILUX III Camião de plataforma/chassis (KUN1_, TGN3_, TGN2_).

EFETUAR A SUBSTITUIÇÃO, NA SEGUINTE ORDEM:

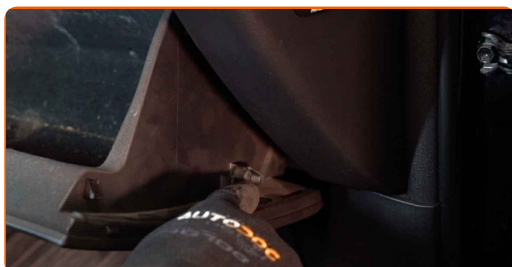
1

Abriu o porta-luvas.



2

Retire o cabo de travamento (cinta do cabo) da tampa do porta-luvas.



3 Solte os clips da tampa do filtro do habitáculo.



4 Remova a tampa da caixa do filtro de habitáculo.



AUTODOC recomenda:

- Substituição: filtro do habitáculo – TOYOTA HILUX III Camião de plataforma/chassis (KUN1_, TGN3_, TGN2_). Para evitar danificar a peça ao retirá-la, não utilize força excessiva.

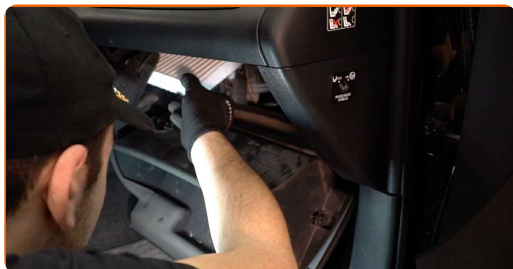
5 Retire o filtro de habitáculo.



AUTODOC recomenda:

- Não tente limpar e reutilizar o filtro - afetará a qualidade de limpeza de ar dentro o carro.

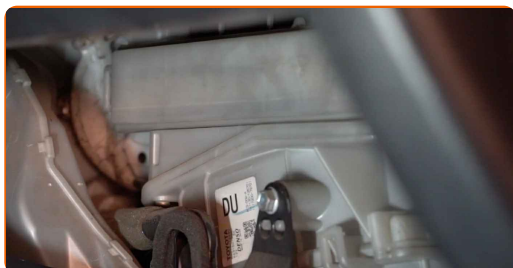
6 Instale o filtro do habitáculo no seu assento de montagem.



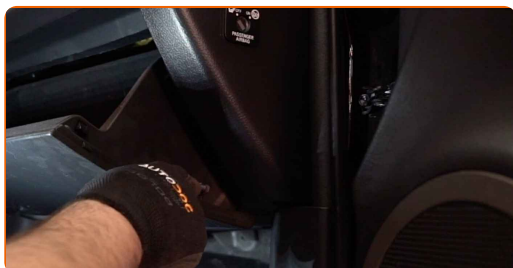
Substituição: filtro do habitáculo – TOYOTA HILUX III Camião de plataforma/chassis (KUN1_, TGN3_, TGN2_). Conselho de especialistas da AUTODOC:

- Verifique a posição correta do elemento de filtro. Não inclinar.
- Siga a seta de direção do fluxo de ar no filtro.
- TOYOTA HILUX III Camião de plataforma/chassis (KUN1_, TGN3_, TGN2_ – É muito importante utilizar apenas filtros de elevada qualidade.

7 Reinstale a tampa da caixa do filtro de habitáculo. Certifique-se que ouve um clique a indicar que está fixa no local.



8 Conecte o cabo de travamento (cinta do cabo) à tampa do porta-luvas.



9

Feche a caixa do porta-luvas.



10

Ligue a ignição.

11

Ligue o sistema de ar condicionado. Isso é necessário para garantir que o componente funcione corretamente.

12

Desligue a ignição.

MUITO BEM! 

[VER MAIS TUTORIAIS](#)

AUTODOC – ALTA QUALIDADE E PEÇAS DE AUTOMÓVEIS A PREÇOS ACESSÍVEIS ONLINE

APLICATIVO MÓVEL AUTODOC: AGARRE ÓTIMAS OFERTAS E FAÇA COMPRAS CONVENIENTEMENTE



+ AUTODOC

GET IT ON  **Google Play**

 **Download on the App Store**

Download

UMA ENORME SELEÇÃO DE PEÇAS DE REPOSIÇÃO PARA O SEU AUTOMÓVEL

FILTRO DO HABITÁCULO: UMA AMPLA SELEÇÃO

(i) DISCLAIMER (ISENÇÃO DE RESPONSABILIDADE):

O documento contém apenas recomendações gerais que podem ser úteis para os Senhores quando procederem a trabalhos de reparação ou substituição. AUTODOC não se responsabiliza por qualquer perda, lesão, danificação de propriedade que ocorre durante o processo de reparação ou substituição devido a utilização incorreta ou interpretação errada da informação fornecida.

AUTODOC não se responsabiliza por qualquer possível erro ou falta de clareza contidos neste guia. A informação fornecida destina-se exclusivamente a fins de informação e não pode substituir as instruções de especialista.

AUTODOC não se responsabiliza pelo uso incorreto ou perigoso de equipamento, ferramentas e peças de automóvel. AUTODOC recomenda fortemente usar do máximo cuidado e observar as regras de segurança quando proceder a trabalhos de reparação ou substituição. Lembramos: o uso de peças de automóvel de qualidade inferior não garante o nível apropriado de segurança no trânsito.

© Copyright 2023 – Todos os conteúdos deste site, especialmente textos, fotografias e gráficos, estão sob a proteção do copyright. AUTODOC SE reserva todos os direitos, incluindo os direitos de reprodução, publicação, edição e tradução.