



Como mudar filtro  
habitáculo em **TOYOTA**  
**PRIUS três volumes**  
**(NHW11\_)** - guia de  
substituição

## TUTORIAL EM VÍDEO SEMELHANTE



Este vídeo mostra o procedimento de substituição de uma peça de automóvel semelhante noutro veículo

### **Importante!**

Este procedimento de substituição pode ser usado para:  
TOYOTA PRIUS três volumes (NHW11\_) 1.5 Hybrid (NHW1\_)

Os passos podem variar ligeiramente dependendo do design do automóvel.

Este tutorial foi criado com base no procedimento de substituição de uma peça de automóvel semelhante em: TOYOTA LAND CRUISER (KDJ12\_, GRJ12\_) 3.0 D-4D

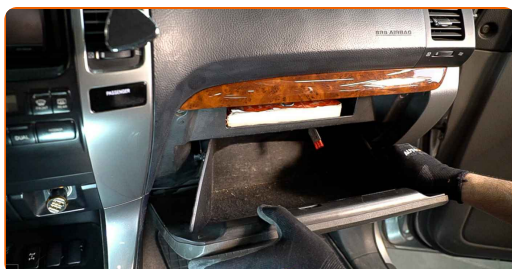
Substituição: filtro do habitáculo – TOYOTA PRIUS três volumes (NHW11\_).  
Os especialistas da AUTODOC recomendam:

- Substitua o filtro de ar do habitáculo pelo menos uma vez a cada seis meses, na estações da Primavera e de Outono.
- Siga os termos, as recomendações e as exigências da operação da peça fornecida pelo fabricante.
- Se o fluxo de ar para o habitáculo for drasticamente reduzido, substitua o filtro antes de uma manutenção programada.
- Todo o trabalho deve ser feito com o motor parado.

## SUBSTITUIÇÃO: FILTRO DO HABITÁCULO – TOYOTA PRIUS TRÊS VOLUMES (NHW11\_). SEQUÊNCIA RECOMENDADA DE PASSOS:

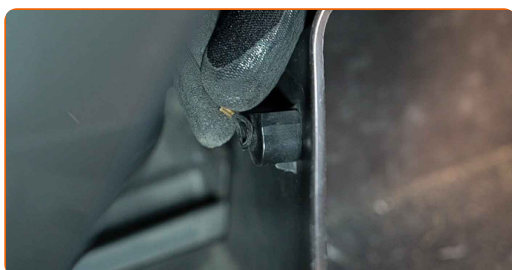
1

Abrir o porta-luvas.

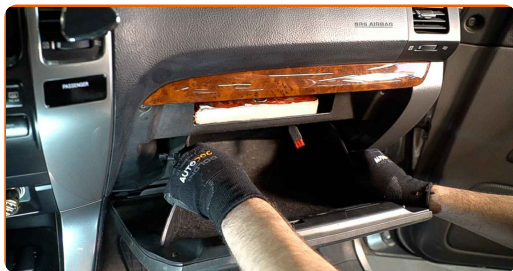


2

Retire o cabo de travamento (cinta do cabo) da tampa do porta-luvas.



**3** Solte os clips da tampa do filtro do habitáculo.



**4** Remova a caixa do filtro de ar do habitáculo.



**5** Retire o filtro de habitáculo.



Substituição: filtro do habitáculo – TOYOTA PRIUS três volumes (NHW11\_).  
Os profissionais recomendam:

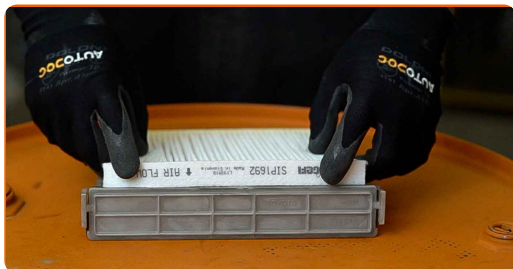
- Não tente limpar e reutilizar o filtro - afetar a qualidade de limpeza de ar dentro o carro.

**6** Insira um novo elemento de filtro na caixa do filtro.



7

Certifique-se de que a borda do filtro encaixa-se perfeitamente na caixa.

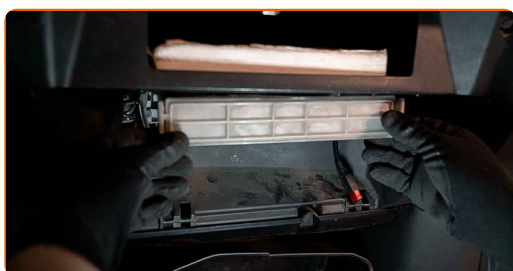


### AUTODOC recomenda:

- Substituição: filtro do habitáculo – TOYOTA PRIUS três volumes (NHW11\_).  
Certifique-se de que posiciona correctamente o elemento filtrante. Evite o desalinhamento.

8

Instale a caixa do filtro de ar do habitáculo.



Substituição: filtro do habitáculo – TOYOTA PRIUS três volumes (NHW11\_).  
Conselho:

- Siga a seta de direção do fluxo de ar no filtro.

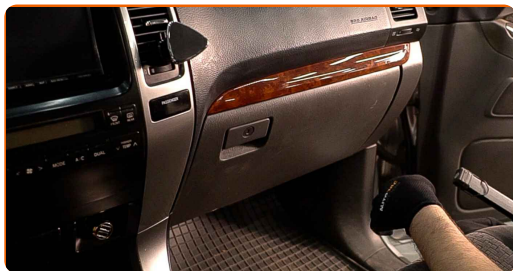
9

Conecte o cabo de travamento (cinta do cabo) à tampa do porta-luvas.



**10**

Feche a caixa do porta-luvas.

**11**

Ligue a ignição.

**12**

Ligue o sistema de ar condicionado. Isso é necessário para garantir que o componente funcione corretamente.

**13**

Desligue a ignição.

**MUITO BEM!** **VER MAIS TUTORIAIS**

# AUTODOC – ALTA QUALIDADE E PEÇAS DE AUTOMÓVEIS A PREÇOS ACESSÍVEIS ONLINE

APLICATIVO MÓVEL AUTODOC: AGARRE ÓTIMAS OFERTAS E FAÇA COMPRAS CONVENIENTEMENTE



**+ AUTODOC**

GET IT ON  **Google Play**

 **Download on the App Store**

**Download**

**UMA ENORME SELEÇÃO DE PEÇAS DE REPOSIÇÃO PARA O SEU AUTOMÓVEL**

**FILTRO DO HABITÁCULO: UMA AMPLA SELEÇÃO**

## **(i) DISCLAIMER (ISENÇÃO DE RESPONSABILIDADE):**

O documento contém apenas recomendações gerais que podem ser úteis para os Senhores quando procederem a trabalhos de reparação ou substituição. AUTODOC não se responsabiliza por qualquer perda, lesão, danificação de propriedade que ocorre durante o processo de reparação ou substituição devido a utilização incorreta ou interpretação errada da informação fornecida.

AUTODOC não se responsabiliza por qualquer possível erro ou falta de clareza contidos neste guia. A informação fornecida destina-se exclusivamente a fins de informação e não pode substituir as instruções de especialista.

AUTODOC não se responsabiliza pelo uso incorreto ou perigoso de equipamento, ferramentas e peças de automóvel. AUTODOC recomenda fortemente usar do máximo cuidado e observar as regras de segurança quando proceder a trabalhos de reparação ou substituição. Lembramos: o uso de peças de automóvel de qualidade inferior não garante o nível apropriado de segurança no trânsito.

© Copyright 2023 – Todos os conteúdos deste site, especialmente textos, fotografias e gráficos, estão sob a proteção do copyright. AUTODOC SE reserva todos os direitos, incluindo os direitos de reprodução, publicação, edição e tradução.