



Como mudar pastilhas  
de travão da parte  
traseira em **TOYOTA**  
**PRIUS (ZVW3\_)** - guia de  
substituição

## TUTORIAL EM VÍDEO SEMELHANTE



Este vídeo mostra o procedimento de substituição de uma peça de automóvel semelhante noutro veículo

### **Importante!**

Este procedimento de substituição pode ser usado para:  
TOYOTA PRIUS (ZVW3\_) 1.8 Plug-in Hybrid (ZVW35)

Os passos podem variar ligeiramente dependendo do design do automóvel.

Este tutorial foi criado com base no procedimento de substituição de uma peça de automóvel semelhante em: TOYOTA AURIS (NRE15\_, ZZE15\_, ADE15\_, ZRE15\_, NDE15\_) 1.8 Hybrid (ZWE150\_)

**SUBSTITUIÇÃO: PASTILHAS DE TRAVÃO – TOYOTA PRIUS (ZVW3\_). LISTA DAS FERRAMENTAS DE QUE IRÁ NECESSITAR:**



- Escova de Arame
- Spray WD-40
- Produto de limpeza para travões
- Pasta contra chiar
- Massa de cobre
- Chave Combinada nº 14
- Chave Combinada nº 17
- Chave de caixa n.º 14
- Soquete de impacto para roda nº 21
- Ferramenta reposicionador de travões
- Chave dinamométrica
- Alicates Bomba de Água
- Pé-de-cabra
- Calço de roda

**Comprar ferramentas**

Substituição: pastilhas de travão – TOYOTA PRIUS (ZVW3\_). Os profissionais recomendam:

- Realize a substituição de pastilhas de travão no conjunto completo para cada eixo. Isto proporciona uma travagem eficaz.
- O procedimento de substituição é idêntico para todas as pastilhas de travão no mesmo eixo.
- Aviso! Desligue o motor antes de iniciar qualquer trabalho - TOYOTA PRIUS (ZVW3\_).

## EFETUAR A SUBSTITUIÇÃO, NA SEGUINTE ORDEM:

1

Abra o capô. Desaperte a tampa do reservatório de líquido dos travões.

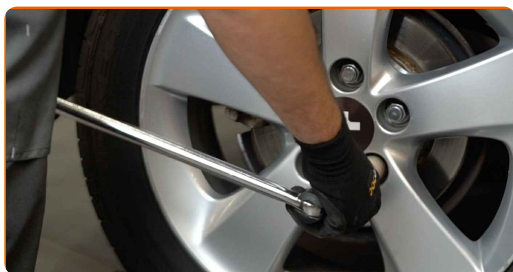


2

Fixe as rodas com os calços.

3

Solte os parafusos de montagem das rodas. Use o soquete de impacto para roda #21.



4

Elevar a parte traseira do carro e fixar em suportes.

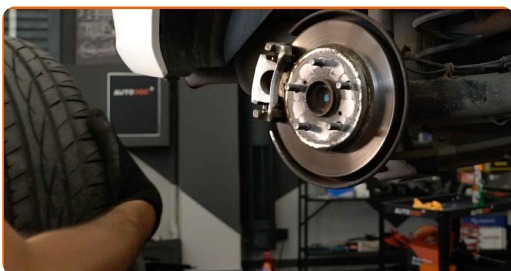
**5** Desaperte os parafusos da roda.



**AUTODOC recomenda:**

- Para evitar uma lesão, segure a roda ao desapertar os parafusos.

**6** Retire a roda.



**7** Limpe os elementos de fixação da pinça de travão. Use uma escova metálica. Use spray WD-40.



**8** Desprenda o cabo do travão de estacionamento do suporte na pinça de travão. Use alicates de bomba de água.



**9** Desaparafuse a fixação de pinça de travão. Use uma chave combinada nº 14. Use uma chave combinada nº 17.



**10** Afaste as pastilhas de travão. Utilize um pé-de-cabra.

**11** Retire a pinça de travão.



**Substituição: pastilhas de travão – TOYOTA PRIUS (ZVW3\_). Os especialistas da AUTODOC recomendam:**

- Prenda a pinça à suspensão ou à estrutura com um fio sem desligar da mangueira de travão para evitar a despressurização do sistema de travagem.
- Certifique-se de que a pinça de travão não está solta na mangueira do travão.
- Não pressione o pedal do travão depois de a pinça do travão ter sido removida. Como resultado, o pistão pode sair do cilindro de travão, e pode ocorrer a fuga de fluido de travão e a despressurização do sistema.
- Verifique o suporte da pinça do travão, os pinos-guia da pinça do travão e os foles. Limpe-os. Substitua, se necessário.

12

Remover as pastilhas de travão.

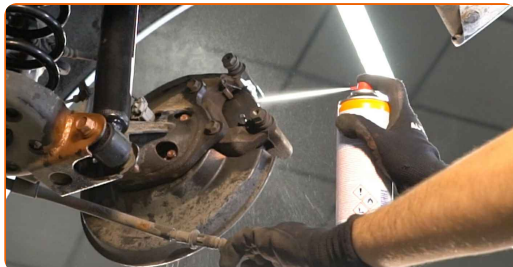


Substituição: pastilhas de travão – TOYOTA PRIUS (ZVW3\_). Conselho da AUTODOC:

- Meça a espessura do disco de travão. Ao atingir o limite de desgaste a peça deve ser substituída.

13

Limpe a braçadeira da pinça de travão de sujidade e poeira. Use uma escova metálica. Utilize um produto de limpeza para travões.



AUTODOC recomenda:

- Substituição: pastilhas de travão – TOYOTA PRIUS (ZVW3\_). Depois de aplicar o spray, espere alguns minutos.

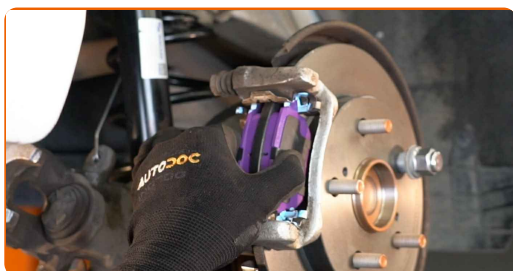
- 14** Trate as pastilhas de travão na área onde a sua superfície entra em contacto com o suporte da pinça de travão. Use pasta contra chiar.



**Substituição: pastilhas de travão – TOYOTA PRIUS (ZVW3\_). Conselho:**

- Certifique-se que a superfície do disco está limpa antes de instalar as pastilhas.

- 15** Instale as novas pastilhas de travão.



**AUTODOC recomenda:**

- Certifique-se que as pastilhas são instaladas com os forros de frente para o disco.

- 16** Trate o pistão da pinça de travão. Utilize um produto de limpeza para travões.



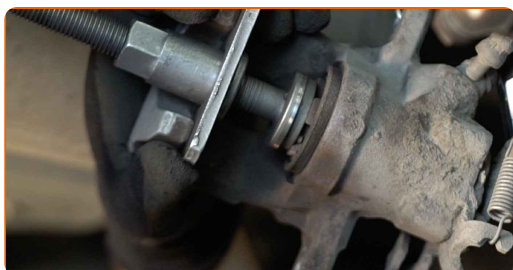


Substituição: pastilhas de travão – TOYOTA PRIUS (ZVW3\_). Conselho da AUTODOC:

- Após aplicar o spray, espere alguns minutos.

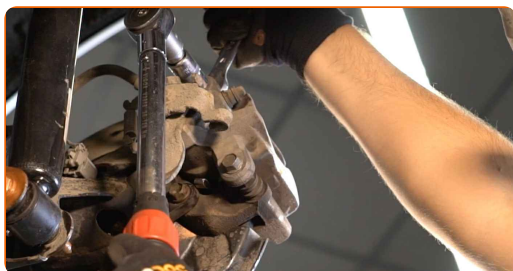
17

Pressione no pistão da pinça do travão. Use a ferramenta reposicionador de travões.



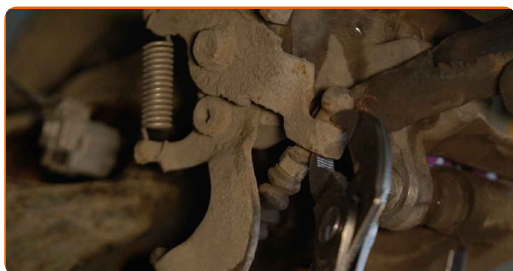
18

Instale a pinça do travão e fixe-o. Use uma chave combinada nº 17. Use uma chave soquete nº 14. Use uma chave de torque. Aperte-o para o torque de 35 Nm.



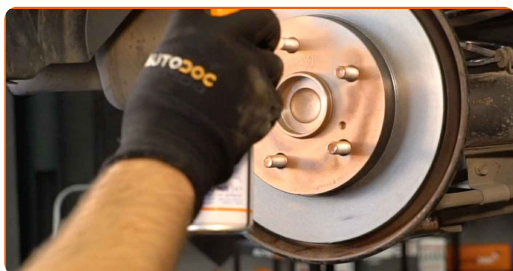
19

Instale o cabo do travão de estacionamento no suporte da pinça do travão.



20

Trate a superfície onde o disco de travão entra em contacto com o aro da roda. Use massa de cobre.



21

Limpe a superfície do disco de travão. Utilize um produto de limpeza para travões.



**AUTODOC recomenda:**

- Substituição: pastilhas de travão – TOYOTA PRIUS (ZVW3\_). Depois de aplicar o spray, espere alguns minutos.

22

Instale a roda.



**Substituição: pastilhas de travão – TOYOTA PRIUS (ZVW3\_). Conselho:**

- Para evitar lesões, segure a roda quando apertar os parafusos de fixação.

23

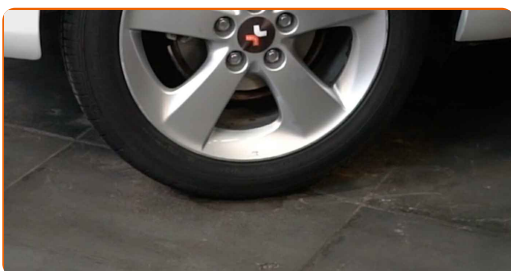
Aperte os parafusos da roda. Use o soquete de impacto para roda #21.



- 24** Baixar o carro e trabalhar em ordem transversal, apertar os parafusos das rodas. Use uma chave de torque. Aperte-o para o torque de 103 Nm.



- 25** Retire os macacos e calços.



**AUTODOC recomenda:**

- Important! Substituição: pastilhas de travão – TOYOTA PRIUS (ZVW3\_). Verifique o nível de líquido dos travões no depósito e encha-o, caso seja necessário.

- 26** Aperte a tampa do reservatório de líquido dos travões.



**AUTODOC recomenda:**

- TOYOTA PRIUS (ZVW3\_) – Pressione o pedal do travão várias vezes com o motor desligado, até sentir a resistência acumulada.

27

Feche o capô.

Substituição: pastilhas de travão – TOYOTA PRIUS (ZVW3\_). Conselho de especialistas da AUTODOC:

- Desacelere suavemente durante os primeiros 150-200 km após a substituição das pastilhas de travão. Evite travagens desnecessárias e bruscas até à paragem completa do veículo.

**MUITO BEM!** 

[VER MAIS TUTORIAIS](#)

# AUTODOC – ALTA QUALIDADE E PEÇAS DE AUTOMÓVEIS A PREÇOS ACESSÍVEIS ONLINE

APLICATIVO MÓVEL AUTODOC: AGARRE ÓTIMAS OFERTAS E FAÇA COMPRAS CONVENIENTEMENTE



**AUTODOC**

GET IT ON  **Google Play**

Download on the  **App Store**

**Download**

**UMA ENORME SELEÇÃO DE PEÇAS DE REPOSIÇÃO PARA O SEU AUTOMÓVEL**

**PASTILHAS DE TRAVÃO: UMA AMPLA SELEÇÃO**

## **(i) DISCLAIMER (ISENÇÃO DE RESPONSABILIDADE):**

O documento contém apenas recomendações gerais que podem ser úteis para os Senhores quando procederem a trabalhos de reparação ou substituição. AUTODOC não se responsabiliza por qualquer perda, lesão, danificação de propriedade que ocorre durante o processo de reparação ou substituição devido a utilização incorreta ou interpretação errada da informação fornecida.

AUTODOC não se responsabiliza por qualquer possível erro ou falta de clareza contidos neste guia. A informação fornecida destina-se exclusivamente a fins de informação e não pode substituir as instruções de especialista.

AUTODOC não se responsabiliza pelo uso incorreto ou perigoso de equipamento, ferramentas e peças de automóvel. AUTODOC recomenda fortemente usar do máximo cuidado e observar as regras de segurança quando proceder a trabalhos de reparação ou substituição. Lembramos: o uso de peças de automóvel de qualidade inferior não garante o nível apropriado de segurança no trânsito.

© Copyright 2023 – Todos os conteúdos deste site, especialmente textos, fotografias e gráficos, estão sob a proteção do copyright. AUTODOC SE reserva todos os direitos, incluindo os direitos de reprodução, publicação, edição e tradução.