



Como mudar escovas do  
limpa vidros da parte  
dianteira em **TOYOTA**  
**RAV4 V (XA50)** - guia de  
substituição

## TUTORIAL EM VÍDEO SEMELHANTE



Este vídeo mostra o procedimento de substituição de uma peça de automóvel semelhante noutro veículo

### **Importante!**

Este procedimento de substituição pode ser usado para:  
 TOYOTA RAV4 V (XA50) 2.5 Hybrid (AXAH52), TOYOTA RAV4 V (XA50) 2.0 (MXAA52), TOYOTA RAV4 V (XA50) 2.0 AWD (MXAA54), TOYOTA RAV4 V (XA50) 2.5 VVTi (AXAA52), TOYOTA RAV4 V (XA50) 2.0 VVTi (MXAA52), TOYOTA RAV4 V (XA50) 2.5 VVTi AWD (AXAA54), TOYOTA RAV4 V (XA50) 2.0 VVTi AWD (MXAA54), TOYOTA RAV4 V (XA50) 2.5 VVTi, TOYOTA RAV4 V (XA50) 2.5 Hybrid AWD (AXAH54L), TOYOTA RAV4 V (XA50) 2.5 Prime AWD (AXAP54L)

Os passos podem variar ligeiramente dependendo do design do automóvel.

Este tutorial foi criado com base no procedimento de substituição de uma peça de automóvel semelhante em: TOYOTA RAV 4 III (ACA3\_, ACE\_, ALA3\_, GSA3\_, ZSA3\_) 2.4 (ACA33)

SUBSTITUIÇÃO: ESCOVAS DO LIMPA VIDROS –  
TOYOTA RAV4 V (XA50). FERRAMENTAS DE QUE IRÁ  
NECESSITAR:



- Chave De Fenda Plana

[Comprar ferramentas](#)

Substituição: escovas do limpa vidros – TOYOTA RAV4 V (XA50). Os especialistas da AUTODOC recomendam:

- Substitua as escovas do limpa para-brisas sempre em conjunto. Isso irá garantir uma limpeza eficaz e uniforme do para-brisas.
- Não confunda as escovas do limpa para-brisas do lado do condutor e do passageiro.
- O procedimento de substituição para ambas as escovas do limpa para-brisas é idêntico.
- Todo o trabalho deve ser feito com o motor parado.

## SUBSTITUIÇÃO: ESCOVAS DO LIMPA VIDROS – TOYOTA RAV4 V (XA50). SIGA OS SEGUINTE PASSOS:

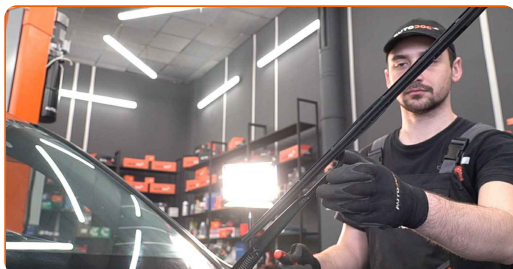
1

Prepare os novos limpa para-brisas.



2

Puxe o braço do limpa para-brisas para longe da superfície do vidro até que pare.



**3** Pressione o clipe de fixação. Use uma chave de fenda plana. Remova a escova do braço do limpador para-brisas.



**Substituição: escovas do limpador vidros – TOYOTA RAV4 V (XA50). Conselho da AUTODOC:**

- Ao substituir a escova do limpador para-brisas tenha cuidado para impedir que o braço do limpador para-brisas, acionado por mola, atinja o vidro.

**4** Instale a nova escova do limpador para-brisas e pressione cuidadosamente até ao vidro o braço do limpador para-brisas.



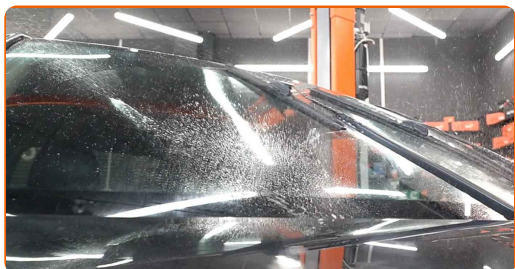
**Substituição: escovas do limpador vidros – TOYOTA RAV4 V (XA50). Os profissionais recomendam:**

- Não toque na borda da borracha da escova de limpeza a trabalhar, de modo a não danificar a camada de grafite.
- Assegure-se que a tira de borracha da escova fica firmemente pressionada contra todo o comprimento do vidro.

**5** Ligue a ignição.

6

Após a instalação, verifique o funcionamento do limpa para-brisas. As escovas não se devem cruzar, ou bater contra o selo do para-brisa.



**MUITO BEM!** 

[VER MAIS TUTORIAIS](#)

## AUTODOC – ALTA QUALIDADE E PEÇAS DE AUTOMÓVEIS A PREÇOS ACESSÍVEIS ONLINE

APLICATIVO MÓVEL AUTODOC: AGARRE ÓTIMAS OFERTAS E FAÇA COMPRAS CONVENIENTEMENTE



**+ AUTODOC**

GET IT ON  **Google Play**

 **Download on the App Store**

**Download**

**UMA ENORME SELEÇÃO DE PEÇAS DE REPOSIÇÃO PARA O SEU AUTOMÓVEL**

**ESCOVAS DO LIMPA VIDROS: UMA AMPLA SELEÇÃO**

### **(i) DISCLAIMER (ISENÇÃO DE RESPONSABILIDADE):**

O documento contém apenas recomendações gerais que podem ser úteis para os Senhores quando procederem a trabalhos de reparação ou substituição. AUTODOC não se responsabiliza por qualquer perda, lesão, danificação de propriedade que ocorre durante o processo de reparação ou substituição devido a utilização incorreta ou interpretação errada da informação fornecida.

AUTODOC não se responsabiliza por qualquer possível erro ou falta de clareza contidos neste guia. A informação fornecida destina-se exclusivamente a fins de informação e não pode substituir as instruções de especialista.

AUTODOC não se responsabiliza pelo uso incorreto ou perigoso de equipamento, ferramentas e peças de automóvel. AUTODOC recomenda fortemente usar do máximo cuidado e observar as regras de segurança quando proceder a trabalhos de reparação ou substituição. Lembramos: o uso de peças de automóvel de qualidade inferior não garante o nível apropriado de segurança no trânsito.

© Copyright 2023 – Todos os conteúdos deste site, especialmente textos, fotografias e gráficos, estão sob a proteção do copyright. AUTODOC SE reserva todos os direitos, incluindo os direitos de reprodução, publicação, edição e tradução.