



Como mudar óleo do  
motor e filtro em  
**TOYOTA SIENNA (ASL3\_,  
GSL3\_)** - guia de  
substituição

## TUTORIAL EM VÍDEO SEMELHANTE



Este vídeo mostra o procedimento de substituição de uma peça de automóvel semelhante noutro veículo

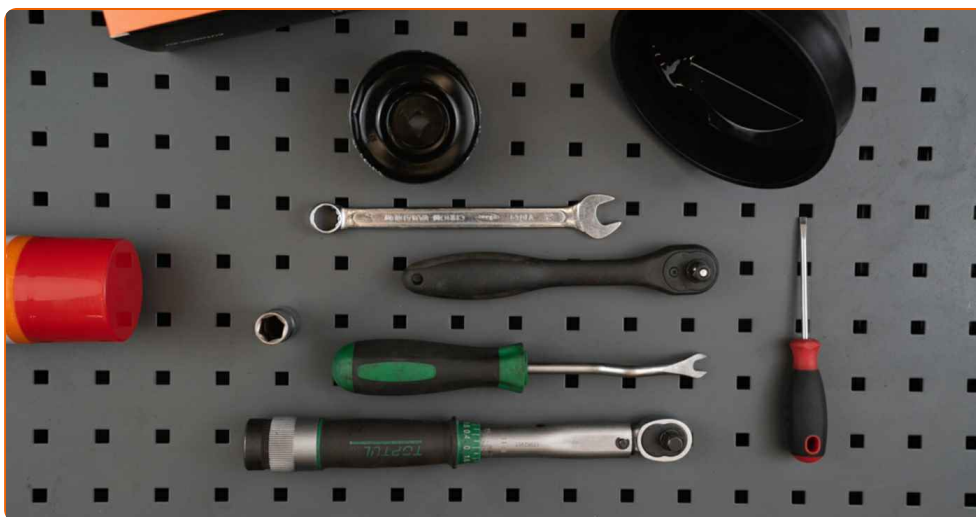
### **Importante!**

Este procedimento de substituição pode ser usado para:  
TOYOTA SIENNA (ASL3\_, GSL3\_) 3.5 (GSL30\_)

Os passos podem variar ligeiramente dependendo do design do automóvel.

Este tutorial foi criado com base no procedimento de substituição de uma peça de automóvel semelhante em: TOYOTA AURIS (NRE15\_, ZZE15\_, ADE15\_, ZRE15\_, NDE15\_) 1.8 Hybrid (ZWE150\_)

**SUBSTITUIÇÃO: ÓLEO DO MOTOR E FILTRO – TOYOTA SIENNA (ASL3\_, GSL3\_). FERRAMENTAS DE QUE IRÁ NECESSITAR:**



- Escova de Arame
- Spray de limpeza multiusos
- Chave Combinada nº 14
- Chave de caixa n.º 14
- Chave soquete para filtro de óleo 67-14F
- Chave de catraca
- Chave dinamométrica
- Chave De Fenda Plana
- Ferramenta de remoção do clipe
- Recipiente de drenagem de óleo
- Funil
- Cobertura para guarda-lamas

**Comprar ferramentas**

Substituição: óleo do motor e filtro – TOYOTA SIENNA (ASL3\_, GSL3\_). Os especialistas da AUTODOC recomendam:

- Substitua o filtro de óleo sempre que trocar o óleo do motor.
- Todo o trabalho deve ser feito com o motor parado.
- Use luvas para evitar o contato com o líquido quente.

## SUBSTITUIÇÃO: ÓLEO DO MOTOR E FILTRO – TOYOTA SIENNA (ASL3\_, GSL3\_). UTILIZE O SEGUINTE PROCEDIMENTO:

**1** Abra o capô.

**2** Use uma cobertura de proteção para prevenir a danificação da pintura e das peças plásticas do automóvel.

**3** Desaperte o bужão de abastecimento de óleo.



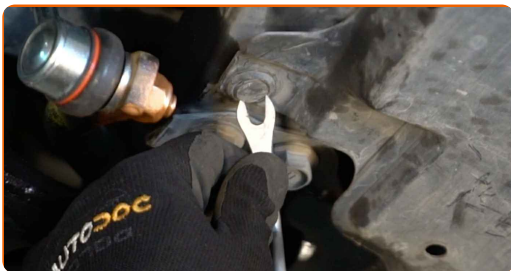
**4** Eleve o automóvel utilizando um macaco ou coloque-o sobre um poço de inspeção.

Substituição: óleo do motor e filtro – TOYOTA SIENNA (ASL3\_, GSL3\_). Os especialistas da AUTODOC recomendam:

- O veículo deve estar sobre uma superfície plana, e se estiver inclinado, o tampão de drenagem deve estar no ponto mais baixo.

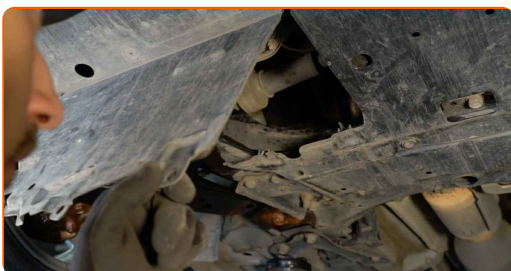
5

Solte os fixadores da tampa inferior do cárter. Use uma ferramenta de remoção de clipe.



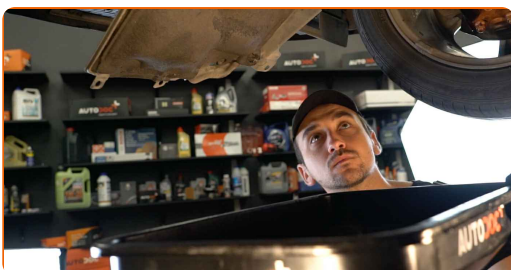
6

Remova a tampa do cárter de óleo.



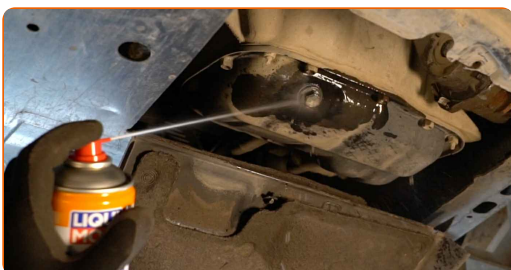
7

Coloque um recipiente de óleo usado com pelo menos 5 litros de capacidade sob o orifício de drenagem.

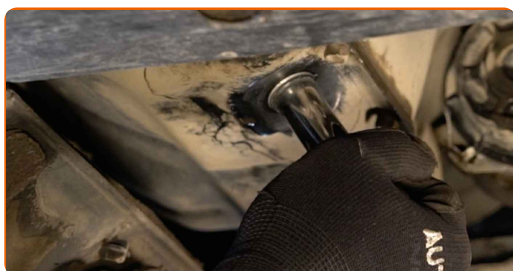


8

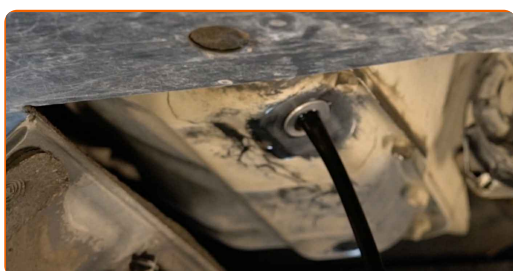
Limpe a área do orifício de drenagem do cárter. Use uma escova metálica. Use o spray de limpeza universal.



- 9** Desaperte o bujão de drenagem. Use uma chave combinada nº 14. Use uma chave soquete nº 14. Use uma chave de catraca.



- 10** Drene o óleo usado.

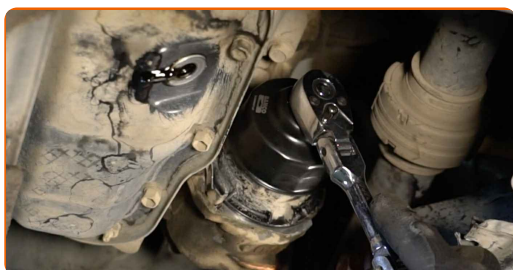


**Substituição: óleo do motor e filtro – TOYOTA SIENNA (ASL3\_, GSL3\_).**  
**Conselho da AUTODOC:**

- Cuidado! O óleo pode estar quente.
- Espere até que o óleo esteja completamente drenado do orifício de drenagem.

- 11** Prepare um recipiente para o filtro de óleo antigo.

- 12** Desaperte a tampa da caixa do filtro em conjunto com o antigo elemento do filtro. Use o soquete 67-14F. Use uma chave de catraca.



- 13** Coloque o filtro de óleo antigo no recipiente.

Substituição: óleo do motor e filtro – TOYOTA SIENNA (ASL3\_, GSL3\_).  
Conselho de especialistas da AUTODOC:

- Mova o recipiente. O óleo começa a drenar imediatamente para fora do orifício de drenagem após ter sido removido o filtro de óleo.

14

Desencaixe o filtro de óleo da tampa do filtro.



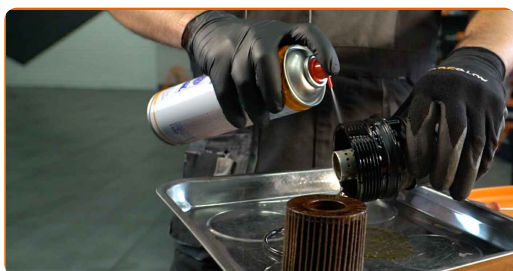
15

Remova o anel O-ring de vedação da tampa do filtro de óleo. Use uma chave de fenda plana.



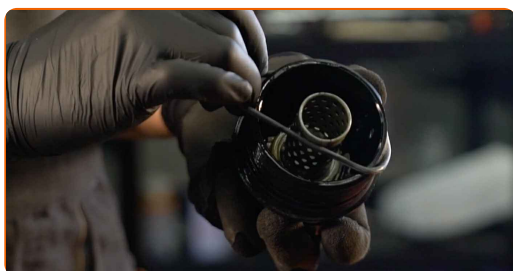
16

Limpe a tampa do compartimento do filtro de óleo. Use o spray de limpeza universal.



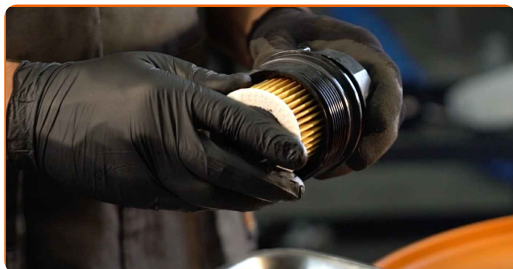
17

Instale um novo anel O-ring no seu assento de montagem na tampa do filtro.



18

Instale o novo filtro de óleo no assento de montagem na tampa do filtro.

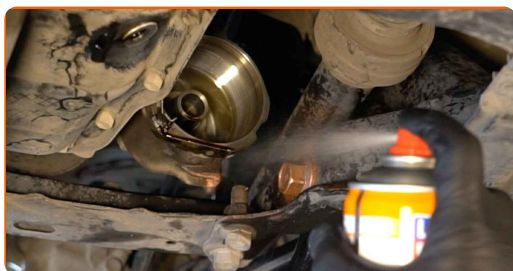


Por favor tenha em atenção!

- Certifique-se que instala o filtro corretamente. Não confunda os lados da peça.

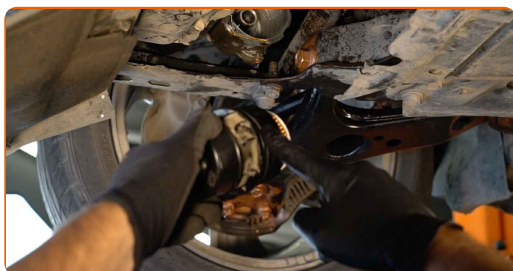
19

Limpe o assento do filtro de óleo. Use o spray de limpeza universal.



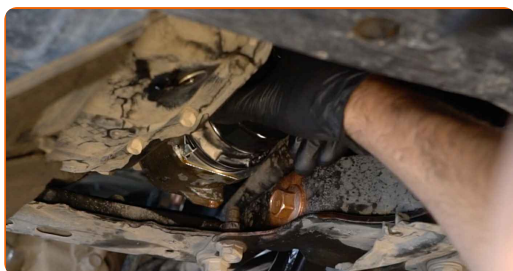
20

Lubrifique o selo de borracha do novo filtro com um pouco de óleo novo.



21

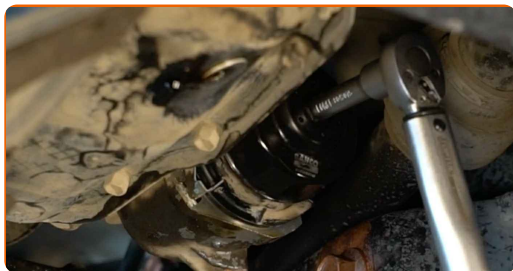
Aparafuse o novo filtro no seu lugar.





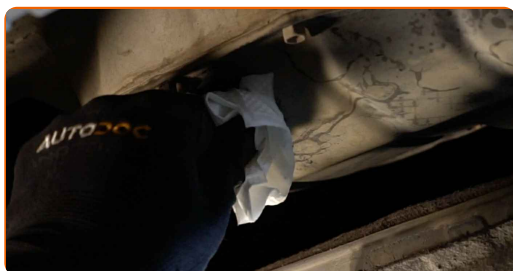
22

Aparafuse a tampa. Use o soquete 67-14F. Use uma chave de torque. Aperte-o para o torque de 25 Nm.



23

Limpe a área do orifício de drenagem do cárter.



24

Aparafuse o novo bujão de drenagem e aperte-o. Use uma chave soquete nº 14. Use uma chave de torque. Aperte-o para o torque de 27 Nm.

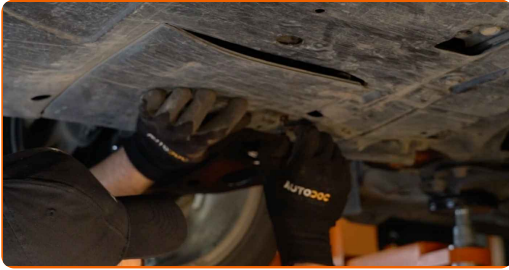


25

Limpe a área do orifício de drenagem do cárter. Use o spray de limpeza universal.



26 Reinstale a tampa inferior do cárter de óleo.



27 Aperte os fixadores da tampa inferior do cárter.



28 Abaixar o automóvel.

29 Retire o tampão de enchimento de óleo.

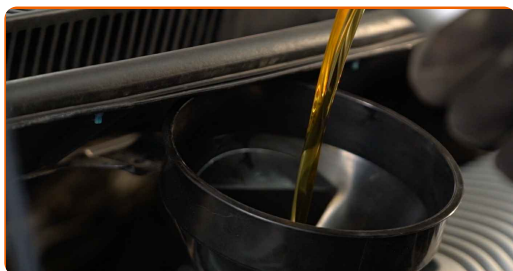


30 Insira o funil.



31

Verta óleo novo no motor na quantidade recomendada pelo fabricante do automóvel.



Substituição: óleo do motor e filtro – TOYOTA SIENNA (ASL3\_, GSL3\_).  
Conselho:

- Usar o óleo recomendado pelo fabricante.

32

Verifique o nível de óleo utilizando a vareta. Adicione óleo, se necessário.



Por favor tenha em atenção!

- O nível de óleo deve estar entre as marcas de mín e máx.

33

Instale o tampão de enchimento de óleo. Aperte a tampa de enchimento de óleo.



34 Ligue o motor por alguns minutos. Após a luz de advertência da pressão do óleo se apagar, desligue o motor.

35 Verifique o nível de óleo 5 minutos após a paragem do funcionamento do motor usando uma vareta e adicione óleo se necessário.



### Por favor tenha em atenção!

- O nível de óleo deve estar entre as marcas de mín e máx.
- Certifique-se que a tampa de enchimento de óleo está devidamente apertada.
- Verifique o bujão roscado do orifício de drenagem e a vedação do filtro de óleo quanto à estanqueidade. Se necessário, aperte-os com cuidado.

36 Remova a proteção do guarda-lamas.

37 Feche o capô.

Substituição: óleo do motor e filtro – TOYOTA SIENNA (ASL3\_, GSL3\_). Os especialistas da AUTODOC recomendam:

- Observe que a luz de advertência da pressão do óleo, que indica pressão insuficiente no sistema de lubrificação, pode ficar acesa mais tempo do que o normal. Após alguns segundos, o óleo irá encher todos os canais e a luz irá apagar-se.
- Para proteger o meio ambiente da poluição, descarte os filtros usados em pontos de recolha especiais.

**MUITO BEM!** 

[VER MAIS TUTORIAIS](#)

## AUTODOC – ALTA QUALIDADE E PEÇAS DE AUTOMÓVEIS A PREÇOS ACESSÍVEIS ONLINE

APLICATIVO MÓVEL AUTODOC: AGARRE ÓTIMAS OFERTAS E FAÇA COMPRAS CONVENIENTEMENTE



**AUTODOC**

GET IT ON  
**Google Play**

Download on the  
**App Store**

**Download**

**UMA ENORME SELEÇÃO DE PEÇAS DE REPOSIÇÃO PARA O SEU AUTOMÓVEL**

**FILTRO DE ÓLEO: UMA AMPLA SELEÇÃO**

### **(i) DISCLAIMER (ISENÇÃO DE RESPONSABILIDADE):**

O documento contém apenas recomendações gerais que podem ser úteis para os Senhores quando procederem a trabalhos de reparação ou substituição. AUTODOC não se responsabiliza por qualquer perda, lesão, danificação de propriedade que ocorre durante o processo de reparação ou substituição devido a utilização incorreta ou interpretação errada da informação fornecida.

AUTODOC não se responsabiliza por qualquer possível erro ou falta de clareza contidos neste guia. A informação fornecida destina-se exclusivamente a fins de informação e não pode substituir as instruções de especialista.

AUTODOC não se responsabiliza pelo uso incorreto ou perigoso de equipamento, ferramentas e peças de automóvel. AUTODOC recomenda fortemente usar do máximo cuidado e observar as regras de segurança quando proceder a trabalhos de reparação ou substituição. Lembramos: o uso de peças de automóvel de qualidade inferior não garante o nível apropriado de segurança no trânsito.

© Copyright 2023 – Todos os conteúdos deste site, especialmente textos, fotografias e gráficos, estão sob a proteção do copyright. AUTODOC SE reserva todos os direitos, incluindo os direitos de reprodução, publicação, edição e tradução.