



Como mudar óleo do  
motor e filtro em  
**TOYOTA SIENTA (\_P17\_)** -  
guia de substituição

## TUTORIAL EM VÍDEO SEMELHANTE



Este vídeo mostra o procedimento de substituição de uma peça de automóvel semelhante noutro veículo

### **Importante!**

Este procedimento de substituição pode ser usado para:  
TOYOTA SIENTA (\_P17\_) 1.5

Os passos podem variar ligeiramente dependendo do design do automóvel.

Este tutorial foi criado com base no procedimento de substituição de uma peça de automóvel semelhante em: TOYOTA RAV 4 III (ACA3\_, ACE\_, ALA3\_, GSA3\_, ZSA3\_) 2.4 (ACA33)

**SUBSTITUIÇÃO: ÓLEO DO MOTOR E FILTRO – TOYOTA SIENTA (\_P17\_). FERRAMENTAS QUE NECESSITA:**



- Escova de Arame
- Spray de limpeza multiusos
- Chave de caixa n.º 12
- Chave de caixa n.º 15
- Chave soquete para filtro de óleo 76-14F
- Chave de catraca
- Chave dinamométrica
- Recipiente de drenagem de óleo
- Funil
- Cobertura para guarda-lamas

**Comprar ferramentas**

Substituição: óleo do motor e filtro – TOYOTA SIENTA (\_P17\_). Os especialistas da AUTODOC recomendam:

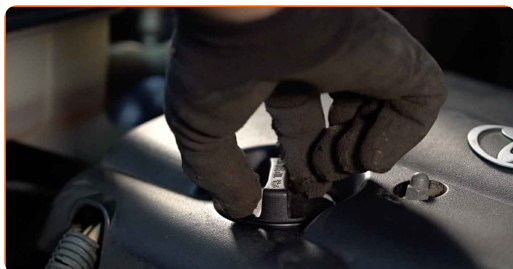
- Substitua o filtro de óleo sempre que trocar o óleo do motor.
- Use luvas para evitar o contato com o líquido quente.
- Por favor, tenha em atenção: todos os trabalhos no automóvel – TOYOTA SIENTA (\_P17\_) – devem ser efetuados com o motor desligado.

## EFETUAR A SUBSTITUIÇÃO, NA SEGUINTE ORDEM:

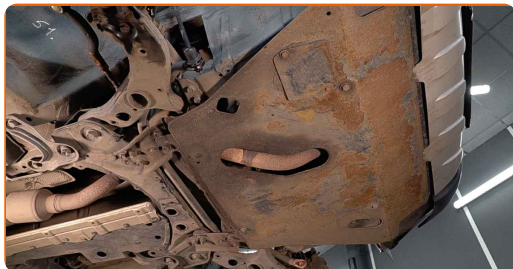
**1** Abra o capô.

**2** Use uma cobertura de proteção para prevenir a danificação da pintura e das peças plásticas do automóvel.

**3** Desaperte o bujão de abastecimento de óleo.



**4** Eleve o automóvel utilizando um macaco ou coloque-o sobre um poço de inspeção.

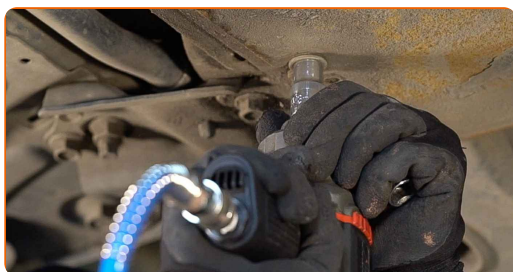


Substituição: óleo do motor e filtro – TOYOTA SIENTA (\_P17\_). Conselho da AUTODOC:

- O veículo deve estar sobre uma superfície plana, e se estiver inclinado, o tampão de drenagem deve estar no ponto mais baixo.
- Todo o trabalho deve ser feito com o motor parado.

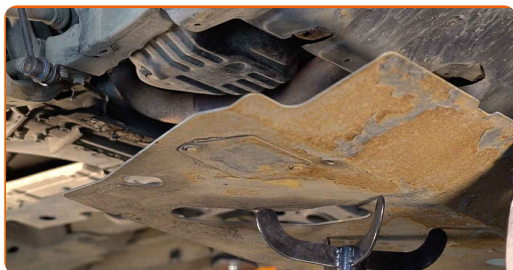
5

Solte os fixadores da tampa inferior do cárter. Use uma chave soquete nº 12.



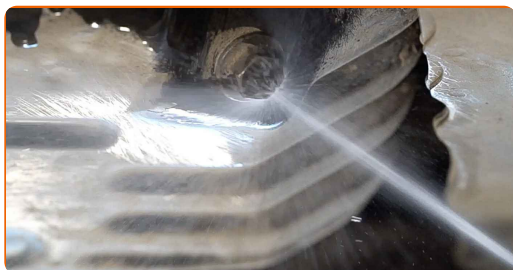
6

Remova a tampa do cárter de óleo.



7

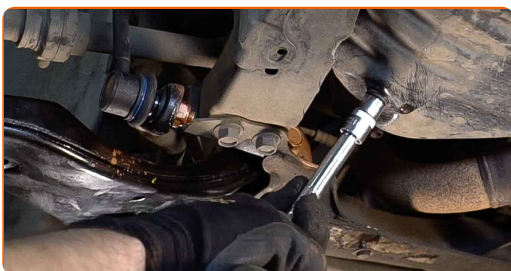
Limpe a tampa do gargalo de enchimento de óleo. Use uma escova metálica. Use o spray de limpeza universal.



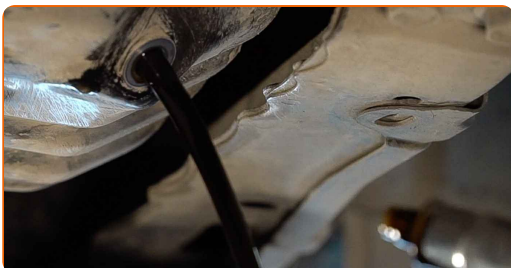
**8** Coloque um recipiente de óleo usado com pelo menos 5 litros de capacidade sob o orifício de drenagem.



**9** Desaperte o bujão de drenagem. Use uma chave soquete nº 15. Use uma chave de catraca.



**10** Drene o óleo usado.



Substituição: óleo do motor e filtro – TOYOTA SIENTA (\_P17\_). Os especialistas da AUTODOC recomendam:

- Cuidado! O óleo pode estar quente.
- Espere até que o óleo esteja completamente drenado do orifício de drenagem.

**11** Prepare um recipiente para o filtro de óleo antigo.

**12** Desaperte o filtro de óleo. Use o soquete 76-14F. Use uma chave de catraca.



**13** Coloque o filtro de óleo antigo no recipiente.

Substituição: óleo do motor e filtro – TOYOTA SIENTA (\_P17\_). AUTODOC recomenda:

- Mova o recipiente. O óleo começa a drenar imediatamente para fora do orifício de drenagem após ter sido removido o filtro de óleo.

**14** Limpe o assento do filtro de óleo.



**15** Lubrifique o selo de borracha do novo filtro com um pouco de óleo novo.



- 16** Aparafuse o novo filtro no seu lugar. Use o soquete 76-14F. Use uma chave de torque. Aperte-o para o torque de 17 Nm.



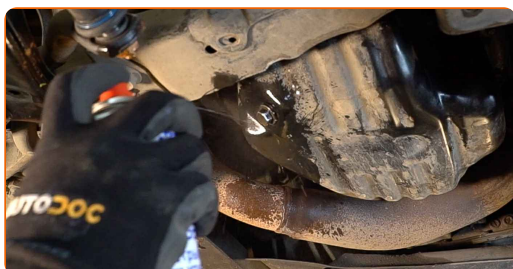
- 17** Limpe a área do orifício de drenagem do cárter.



- 18** Aparafuse o novo bujão de drenagem e aperte-o. Use uma chave soquete nº 15. Use uma chave de torque. Aperte-o para o torque de 27 Nm.



- 19** Limpe a área do orifício de drenagem do cárter. Use o spray de limpeza universal.





**20** Reinstale a tampa inferior do cárter de óleo.



**21** Aperte os fixadores da tampa inferior do cárter. Use uma chave soquete nº 12.



**22** Abaixar o automóvel.

**23** Retire o tampão de enchimento de óleo. Insira o funil.



**24** Verta óleo novo no motor na quantidade recomendada pelo fabricante do automóvel.



Substituição: óleo do motor e filtro – TOYOTA SIENTA (\_P17\_). Conselho:

- Usar o óleo recomendado pelo fabricante.

25

Verifique o nível de óleo utilizando a vareta. Adicione óleo, se necessário.

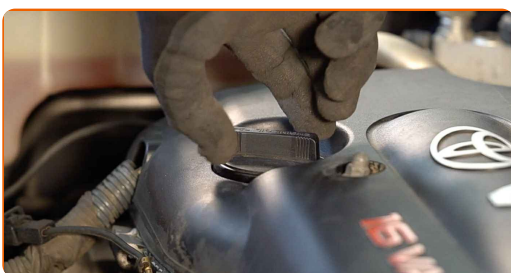


Por favor tenha em atenção!

- O nível de óleo deve estar entre as marcas de mín e máx.

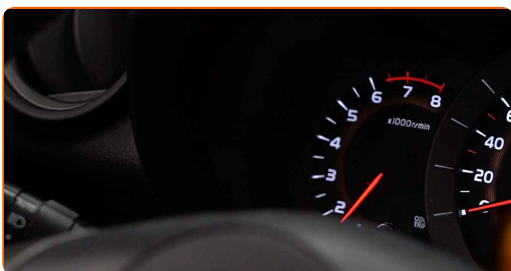
26

Aperte a tampa de enchimento de óleo.



27

Ligue o motor por alguns minutos. Após a luz de advertência da pressão do óleo se apagar, desligue o motor.



- 28 Verifique o nível de óleo 5 minutos após a paragem do funcionamento do motor usando uma vareta e adicione óleo se necessário.



### Por favor tenha em atenção!

- O nível de óleo deve estar entre as marcas de mín e máx.
- Certifique-se que a tampa de enchimento de óleo está devidamente apertada.
- Verifique o bujão roscado do orifício de drenagem e a vedação do filtro de óleo quanto à estanqueidade. Se necessário, aperte-os com cuidado.

- 29 Remova a proteção do guarda-lamas.

- 30 Feche o capô.

Substituição: óleo do motor e filtro – TOYOTA SIENTA (\_P17\_). Conselho de especialistas da AUTODOC:

- Observe que a luz de advertência da pressão do óleo, que indica pressão insuficiente no sistema de lubrificação, pode ficar acesa mais tempo do que o normal. Após alguns segundos, o óleo irá encher todos os canais e a luz irá apagar-se.
- Para proteger o meio ambiente da poluição, descarte os filtros usados em pontos de recolha especiais.

**MUITO BEM!** 

[VER MAIS TUTORIAIS](#)

# AUTODOC – ALTA QUALIDADE E PEÇAS DE AUTOMÓVEIS A PREÇOS ACESSÍVEIS ONLINE

APLICATIVO MÓVEL AUTODOC: AGARRE ÓTIMAS OFERTAS E FAÇA COMPRAS CONVENIENTEMENTE



**+ AUTODOC**

GET IT ON **Google Play**

Download on the **App Store**

**Download**

**UMA ENORME SELEÇÃO DE PEÇAS DE REPOSIÇÃO PARA O SEU AUTOMÓVEL**

**FILTRO DE ÓLEO: UMA AMPLA SELEÇÃO**

## **(i) DISCLAIMER (ISENÇÃO DE RESPONSABILIDADE):**

O documento contém apenas recomendações gerais que podem ser úteis para os Senhores quando procederem a trabalhos de reparação ou substituição. AUTODOC não se responsabiliza por qualquer perda, lesão, danificação de propriedade que ocorre durante o processo de reparação ou substituição devido a utilização incorreta ou interpretação errada da informação fornecida.

AUTODOC não se responsabiliza por qualquer possível erro ou falta de clareza contidos neste guia. A informação fornecida destina-se exclusivamente a fins de informação e não pode substituir as instruções de especialista.

AUTODOC não se responsabiliza pelo uso incorreto ou perigoso de equipamento, ferramentas e peças de automóvel. AUTODOC recomenda fortemente usar do máximo cuidado e observar as regras de segurança quando proceder a trabalhos de reparação ou substituição. Lembramos: o uso de peças de automóvel de qualidade inferior não garante o nível apropriado de segurança no trânsito.

© Copyright 2023 – Todos os conteúdos deste site, especialmente textos, fotografias e gráficos, estão sob a proteção do copyright. AUTODOC SE reserva todos os direitos, incluindo os direitos de reprodução, publicação, edição e tradução.