



Como mudar filtro
habitáculo em **TOYOTA**
Vios / Yaris III Sedan
(XP150) - guia de
substituição

TUTORIAL EM VÍDEO SEMELHANTE



Este vídeo mostra o procedimento de substituição de uma peça de automóvel semelhante noutro veículo

Importante!

Este procedimento de substituição pode ser usado para:
 TOYOTA Vios / Yaris III Sedan (XP150) 1.5 (NCP150_), TOYOTA Vios / Yaris III Sedan (XP150) 1.3 (NCP151_), TOYOTA Vios / Yaris III Sedan (XP150) 1.5 (NSP151_), TOYOTA Vios / Yaris III Sedan (XP150) 1.3 (NSP150_)

Os passos podem variar ligeiramente dependendo do design do automóvel.

Este tutorial foi criado com base no procedimento de substituição de uma peça de automóvel semelhante em: TOYOTA RAV 4 III (ACA3_, ACE_, ALA3_, GSA3_, ZSA3_) 2.4 (ACA33)

**Substituição: filtro do habitáculo – TOYOTA Vios / Yaris III Sedan (XP150).
Conselho da AUTODOC:**

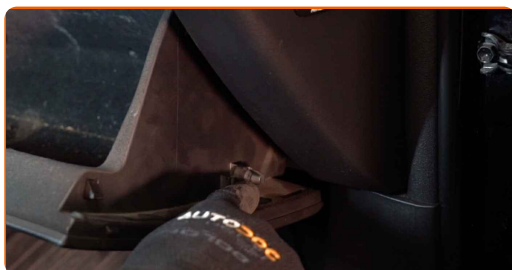
- Substitua o filtro de ar do habitáculo pelo menos uma vez a cada seis meses, na estações da Primavera e de Outono.
- Siga os termos, as recomendações e as exigências da operação da peça fornecida pelo fabricante.
- Se o fluxo de ar para o habitáculo for drasticamente reduzido, substitua o filtro antes de uma manutenção programada.
- Aviso! Desligue o motor antes de iniciar qualquer trabalho - TOYOTA Vios / Yaris III Sedan (XP150).

EFETUAR A SUBSTITUIÇÃO, NA SEGUINTE ORDEM:

1 Abrir o porta-luvas.



2 Retire o cabo de travamento (cinta do cabo) da tampa do porta-luvas.



3 Solte os clips da tampa do filtro do habitáculo.



4 Remova a tampa da caixa do filtro de habitáculo.



AUTODOC recomenda:

- Substituição: filtro do habitáculo – TOYOTA Vios / Yaris III Sedan (XP150). Para evitar danificar a peça ao retirá-la, não utilize força excessiva.

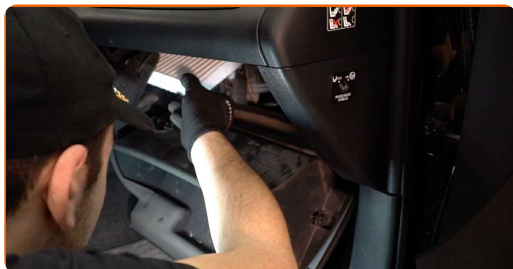
5 Retire o filtro de habitáculo.



AUTODOC recomenda:

- Não tente limpar e reutilizar o filtro - afetará a qualidade de limpeza de ar dentro o carro.

6 Instale o filtro do habitáculo no seu assento de montagem.



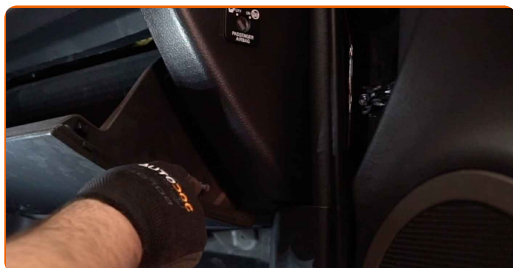
**Substituição: filtro do habitáculo – TOYOTA Vios / Yaris III Sedan (XP150).
Conselho de especialistas da AUTODOC:**

- Verifique a posição correta do elemento de filtro. Não inclinar.
- Siga a seta de direção do fluxo de ar no filtro.
- TOYOTA Vios / Yaris III Sedan (XP150) – É muito importante utilizar apenas filtros de elevada qualidade.

7 Reinstale a tampa da caixa do filtro de habitáculo. Certifique-se que ouve um clique a indicar que está fixa no local.



8 Conecte o cabo de travamento (cinta do cabo) à tampa do porta-luvas.



9

Feche a caixa do porta-luvas.

**10**

Ligue a ignição.

11

Ligue o sistema de ar condicionado. Isso é necessário para garantir que o componente funcione corretamente.

12

Desligue a ignição.

MUITO BEM! **VER MAIS TUTORIAIS**

AUTODOC – ALTA QUALIDADE E PEÇAS DE AUTOMÓVEIS A PREÇOS ACESSÍVEIS ONLINE

APLICATIVO MÓVEL AUTODOC: AGARRE ÓTIMAS OFERTAS E FAÇA COMPRAS CONVENIENTEMENTE



AUTODOC

GET IT ON
Google Play

Download on the
App Store

Download

UMA ENORME SELEÇÃO DE PEÇAS DE REPOSIÇÃO PARA O SEU AUTOMÓVEL

FILTRO DO HABITÁCULO: UMA AMPLA SELEÇÃO

(i) DISCLAIMER (ISENÇÃO DE RESPONSABILIDADE):

O documento contém apenas recomendações gerais que podem ser úteis para os Senhores quando procederem a trabalhos de reparação ou substituição. AUTODOC não se responsabiliza por qualquer perda, lesão, danificação de propriedade que ocorre durante o processo de reparação ou substituição devido a utilização incorreta ou interpretação errada da informação fornecida.

AUTODOC não se responsabiliza por qualquer possível erro ou falta de clareza contidos neste guia. A informação fornecida destina-se exclusivamente a fins de informação e não pode substituir as instruções de especialista.

AUTODOC não se responsabiliza pelo uso incorreto ou perigoso de equipamento, ferramentas e peças de automóvel. AUTODOC recomenda fortemente usar do máximo cuidado e observar as regras de segurança quando proceder a trabalhos de reparação ou substituição. Lembramos: o uso de peças de automóvel de qualidade inferior não garante o nível apropriado de segurança no trânsito.

© Copyright 2023 – Todos os conteúdos deste site, especialmente textos, fotografias e gráficos, estão sob a proteção do copyright. AUTODOC SE reserva todos os direitos, incluindo os direitos de reprodução, publicação, edição e tradução.