



Como mudar tirante da
barra estabilizadora da
parte dianteira em
TOYOTA Wish MPV
(_E1_) - guia de
substituição

TUTORIAL EM VÍDEO SEMELHANTE



Este vídeo mostra o procedimento de substituição de uma peça de automóvel semelhante noutro veículo

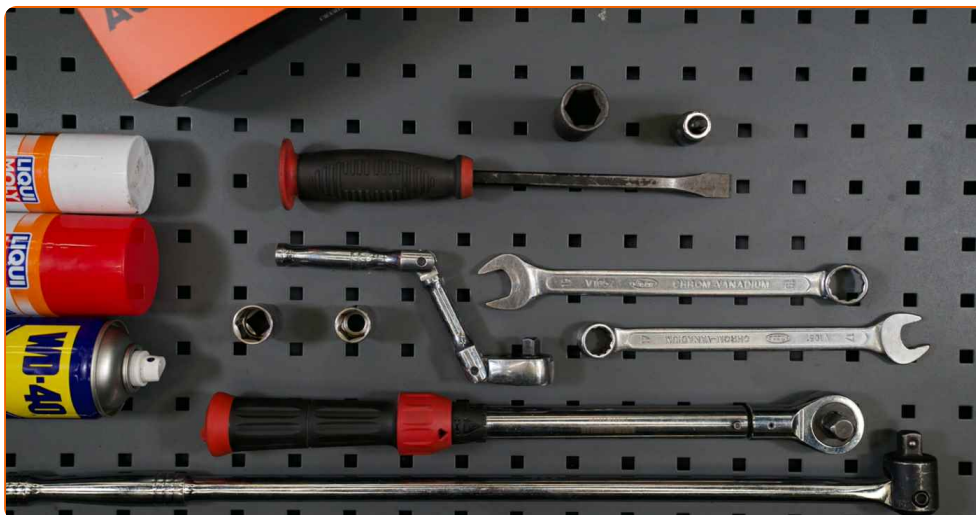
Importante!

Este procedimento de substituição pode ser usado para:
TOYOTA Wish MPV (_E1_) 1.8 Hi 4WD, TOYOTA Wish MPV (_E1_) 1.8 Hi, TOYOTA Wish MPV (_E1_) 2.0 Zi

Os passos podem variar ligeiramente dependendo do design do automóvel.

Este tutorial foi criado com base no procedimento de substituição de uma peça de automóvel semelhante em: TOYOTA Prius II Liftback (XW20) 1.5 Hybrid (NHW2_)

**SUBSTITUIÇÃO: TIRANTE DA BARRA ESTABILIZADORA
– TOYOTA WISH MPV (_E1_). FERRAMENTAS DE QUE
IRÁ NECESSITAR:**



- Escova de Arame
- Spray WD-40
- Produto de limpeza para travões
- Massa de cobre
- Chave Combinada nº 17
- Chave Combinada nº 19
- Chave de caixa n.º 17
- Chave de caixa n.º 19
- Ponta hexagonal n.º H6
- Soquete de impacto para roda nº 21
- Chave de catraca
- Chave dinamométrica
- Pé-de-cabra
- Calço de roda

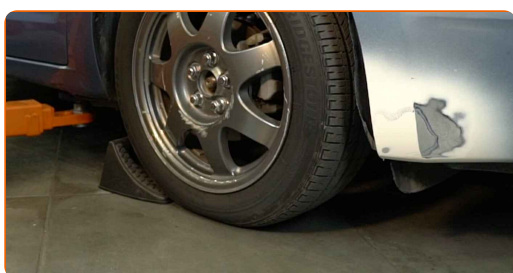
Comprar ferramentas

AUTODOC recomenda:

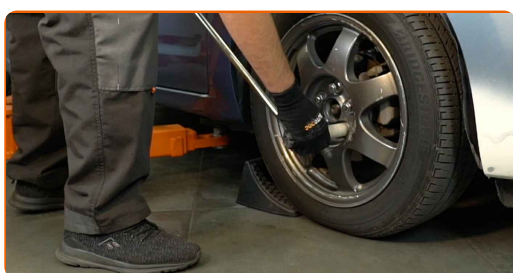
- Substitua as conexões do estabilizador no TOYOTA Wish MPV (_E1_) em pares.
- O procedimento de substituição é idêntico para ambas as conexões dos estabilizadores no mesmo eixo.
- Todo o trabalho deve ser feito com o motor parado.

SUBSTITUIÇÃO: TIRANTE DA BARRA ESTABILIZADORA – TOYOTA WISH MPV (_E1_). SEQUÊNCIA RECOMENDADA DE PASSOS:

1 Fixe as rodas com os calços.



2 Solte os parafusos de montagem das rodas. Use o soquete de impacto para roda #21.



3 Elevar a parte dianteira do carro e fixar em suportes.

4

Desaperte os parafusos da roda.

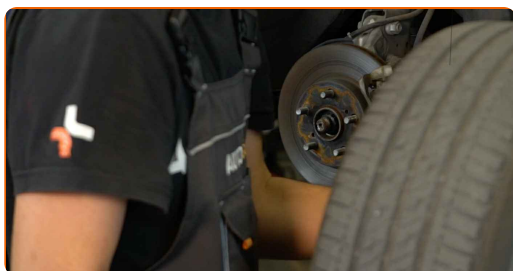


Substituição: tirante da barra estabilizadora – TOYOTA Wish MPV (_E1_).
Conselho de especialistas da AUTODOC:

- Para evitar uma lesão, segure a roda ao desapertar os parafusos.

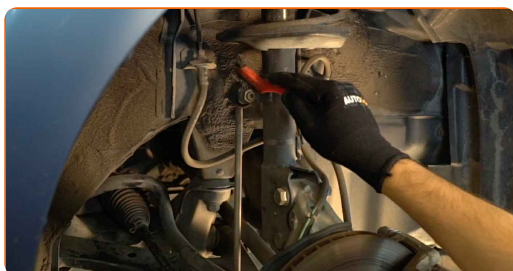
5

Retire a roda.



6

Limpe os elementos de fixação de conexão do estabilizador. Use uma escova metálica. Use spray WD-40.



- 7** Desparafuse o fixador que conecta a bieleta da barra estabilizadora à barra estabilizadora. Use HEX n.º H6. Use uma chave combinada nº 17.



- 8** Desparafuse o fixador que conecta a bieleta da barra estabilizadora à coluna do amortecedor. Use uma chave combinada nº 17. Use uma chave soquete nº 17. Use uma chave de catraca.



- 9** Remova a barra estabilizadora. Utilize um pé-de-cabra.

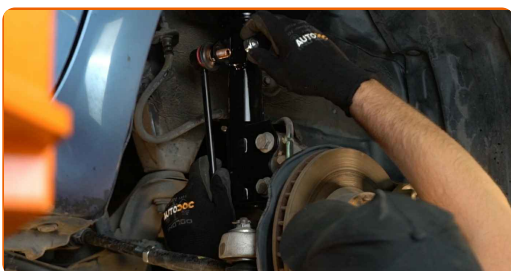


Substituição: tirante da barra estabilizadora – TOYOTA Wish MPV (_E1_).
Conselho de especialistas da AUTODOC:

- Examine os tampões da barra estabilizadora. Substitua-as se necessário.

- 10** Limpe os assentos de montagem do tirante da barra estabilizadora. Use uma escova metálica. Use spray WD-40.

- 11** Instale uma nova barra, aperte os parafusos de fixação. Use uma chave combinada nº 19. Use uma chave soquete nº 19. Use HEX n.º H6. Use uma chave de catraca.



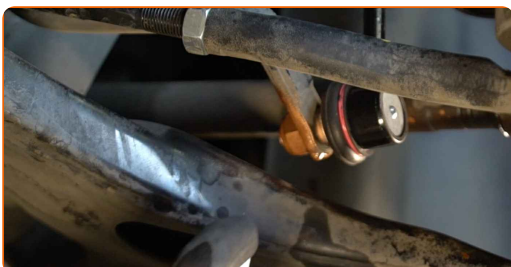
- 12** Desaparafuse o fixador que conecta bieleta da barra estabilizadora à barra estabilizadora. Use uma chave soquete nº 19. Use uma chave de torque. Aperte-o para o torque de 74 Nm.



- 13** Aperte o fixador que conecta a bieleta da barra estabilizadora à barra estabilizadora. Use uma chave soquete nº 19. Use uma chave de torque. Aperte-o para o torque de 74 Nm.

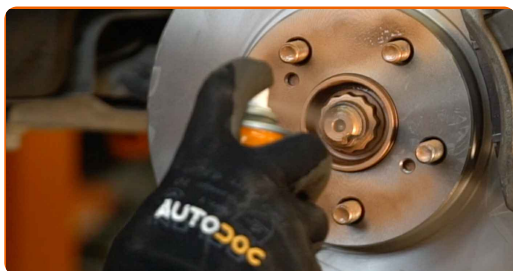


- 14** Trate todas as juntas de conexão do estabilizador. Use massa de cobre.



15

Trate a superfície onde o disco de travão entra em contacto com o aro da roda. Use massa de cobre.



16

Limpe a superfície do disco de travão. Utilize um produto de limpeza para travões.



AUTODOC recomenda:

- Substituição: tirante da barra estabilizadora – TOYOTA Wish MPV (_E1_). Depois de aplicar o spray, espere alguns minutos.

17

Instale a roda.



AUTODOC recomenda:

- Importante! Segure a roda enquanto enrosca os parafusos de fixação. TOYOTA Wish MPV (_E1_)

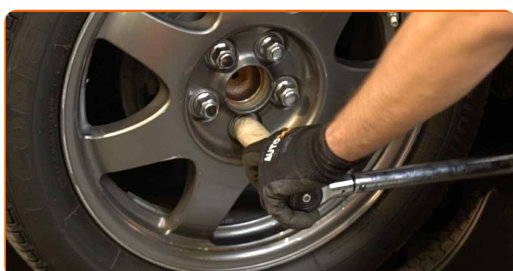
18

Aperte os parafusos da roda. Use o soquete de impacto para roda #21.



19

Baixar o carro e trabalhar em ordem transversal, apertar os parafusos das rodas. Use o soquete de impacto para roda #21. Use uma chave de torque. Aperte-o para o torque de 103 Nm.



20

Retire os macacos e calços.



MUITO BEM! 

VER MAIS TUTORIAIS

AUTODOC – ALTA QUALIDADE E PEÇAS DE AUTOMÓVEIS A PREÇOS ACESSÍVEIS ONLINE

APLICATIVO MÓVEL AUTODOC: AGARRE ÓTIMAS OFERTAS E FAÇA COMPRAS CONVENIENTEMENTE



+ AUTODOC

GET IT ON
Google Play

Download on the
App Store

Download

UMA ENORME SELEÇÃO DE PEÇAS DE REPOSIÇÃO PARA O SEU AUTOMÓVEL

TIRANTE DA BARRA ESTABILIZADORA: UMA AMPLA SELEÇÃO

(i) DISCLAIMER (ISENÇÃO DE RESPONSABILIDADE):

O documento contém apenas recomendações gerais que podem ser úteis para os Senhores quando procederem a trabalhos de reparação ou substituição. AUTODOC não se responsabiliza por qualquer perda, lesão, danificação de propriedade que ocorre durante o processo de reparação ou substituição devido a utilização incorreta ou interpretação errada da informação fornecida.

AUTODOC não se responsabiliza por qualquer possível erro ou falta de clareza contidos neste guia. A informação fornecida destina-se exclusivamente a fins de informação e não pode substituir as instruções de especialista.

AUTODOC não se responsabiliza pelo uso incorreto ou perigoso de equipamento, ferramentas e peças de automóvel. AUTODOC recomenda fortemente usar do máximo cuidado e observar as regras de segurança quando proceder a trabalhos de reparação ou substituição. Lembramos: o uso de peças de automóvel de qualidade inferior não garante o nível apropriado de segurança no trânsito.

© Copyright 2022 – Todos os conteúdos deste site, especialmente textos, fotografias e gráficos, estão sob a proteção do copyright. AUTODOC GmbH reserva todos os direitos, incluindo os direitos de reprodução, publicação, edição e tradução.