



Como mudar pastilhas
de travão da parte
traseira em **TOYOTA**
Yaris III Van (XP13) - guia
de substituição

TUTORIAL EM VÍDEO SEMELHANTE



Este vídeo mostra o procedimento de substituição de uma peça de automóvel semelhante noutro veículo

Importante!

Este procedimento de substituição pode ser usado para:

TOYOTA Yaris III Van (XP13) 1.3 VVTi (NSP130), TOYOTA Yaris III Van (XP13) 1.0 VVTi (KSP130), TOYOTA Yaris III Van (XP13) 1.4 D4d (NLP130), TOYOTA Yaris III Van (XP13) 1.5 VVTi (NSP131)

Os passos podem variar ligeiramente dependendo do design do automóvel.

Este tutorial foi criado com base no procedimento de substituição de uma peça de automóvel semelhante em: TOYOTA Yaris Hatchback (_P9_) 1.3 VVT-i (SCP90_)

SUBSTITUIÇÃO: PASTILHAS DE TRAVÃO – TOYOTA YARIS III VAN (XP13). LISTA DAS FERRAMENTAS DE QUE IRÁ NECESSITAR:



- Escova de Arame
- Escova de limpeza de nylon
- Produto de limpeza para travões
- Pasta contra chiar
- Massa lubrificante de cerâmica
- Chave dinamométrica
- Ponta hexagonal n.º H7
- Soquete de impacto para roda nº 21
- Chave de catraca
- Ferramenta reposicionador de travões
- Pé-de-cabra
- Calço de roda

Comprar ferramentas

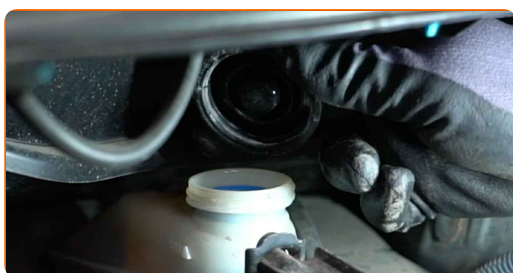
Substituição: pastilhas de travão – TOYOTA Yaris III Van (XP13). Conselho de especialistas da AUTODOC:

- Realize a substituição de pastilhas de travão no conjunto completo para cada eixo. Isto proporciona uma travagem eficaz.
- O procedimento de substituição é idêntico para todas as pastilhas de travão no mesmo eixo.
- Por favor, tenha em atenção: todos os trabalhos no automóvel – TOYOTA Yaris III Van (XP13) – devem ser efetuados com o motor desligado.

EFETUAR A SUBSTITUIÇÃO, NA SEGUINTE ORDEM:

1

Abra o capô. Desaperte a tampa do reservatório de líquido dos travões.

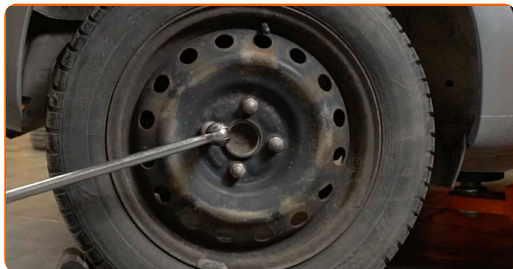


2

Fixe as rodas com os calços.

3

Solte os parafusos de montagem das rodas. Use o soquete de impacto para roda #21.



4

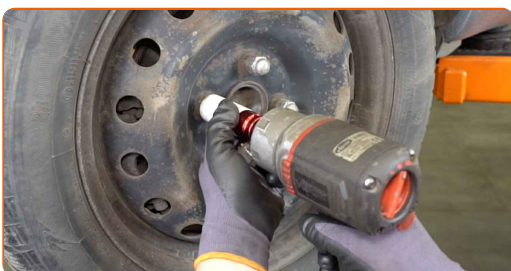
Eleve o veículo.

AUTODOC recomenda:

- Se estiver a utilizar um macaco, certifique-se de que este assenta sobre uma superfície plana sem desníveis.
- Certifique-se de fixar adicionalmente o automóvel com preguiças.

5

Desaperte os parafusos da roda.

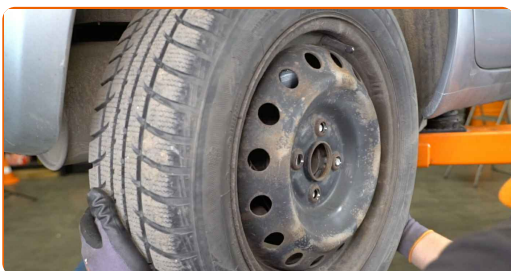


AUTODOC recomenda:

- Importante! Segure a roda enquanto desenrosca os parafusos de fixação.
TOYOTA Yaris III Van (XP13)

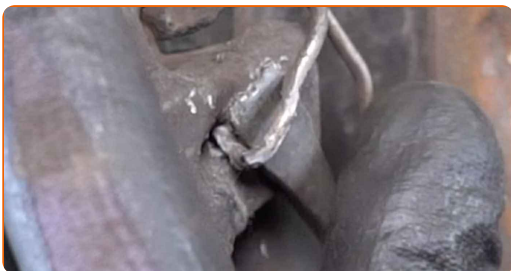
6

Retire a roda.



7

Solte a mola de retenção da pinça de travão. Utilize um pé-de-cabra.



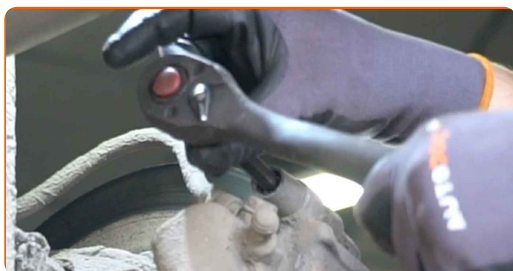
8

Remova as tampas anti poeira dos pinos de guia da pinça do travão. Utilize um pé-de-cabra.



9

Desaperte os parafusos da pinça de travão. Use HEX n.º H7. Use uma chave de catraca.



10

Retire a pinça de travão. Utilize um pé-de-cabra.

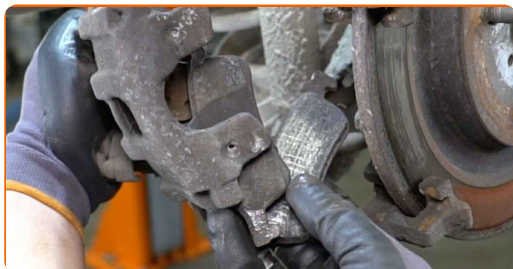


AUTODOC recomenda:

- Prenda a pinça à suspensão ou à estrutura com um fio sem desligar da mangueira de travão para evitar a despressurização do sistema de travagem.
- Certifique-se de que a pinça de travão não está solta na mangueira do travão.
- Não pressione o pedal do travão depois de a pinça do travão ter sido removida. Como resultado, o pistão pode sair do cilindro de travão, e pode ocorrer a fuga de fluido de travão e a despressurização do sistema.

11

Remover as pastilhas de travão.

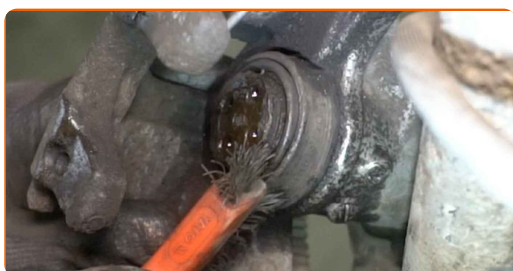


AUTODOC recomenda:

- Meça a espessura do disco de travão. Ao atingir o limite de desgaste a peça deve ser substituída.

12

Trate o pistão da pinça de travão. Utilize a escova de limpeza de nylon. Utilize um produto de limpeza para travões.

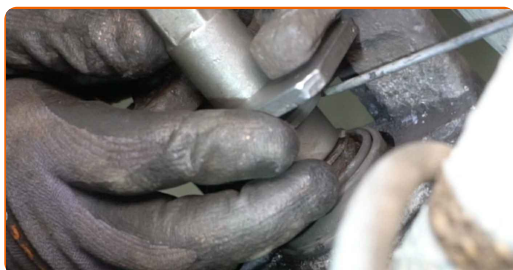


AUTODOC recomenda:

- Substituição: pastilhas de travão – TOYOTA Yaris III Van (XP13). Depois de aplicar o spray, espere alguns minutos.

13

Pressione no pistão da pinça do travão. Use a ferramenta reposicionador de travões.



14

Limpe a braçadeira da pinça de travão de sujidade e poeira. Use uma escova metálica. Utilize um produto de limpeza para travões.

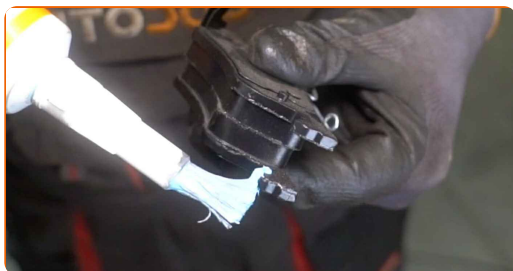


Substituição: pastilhas de travão – TOYOTA Yaris III Van (XP13). Conselho de especialistas da AUTODOC:

- Após aplicar o spray, espere alguns minutos.
- Verifique o suporte da pinça do travão, os pinos-guia da pinça do travão e os foles. Limpe-os. Substitua, se necessário.

15

Trate as pastilhas de travão na área onde a sua superfície entra em contacto com o suporte da pinça de travão. Use pasta contra chiar.



Substituição: pastilhas de travão – TOYOTA Yaris III Van (XP13). AUTODOC recomenda:

- Certifique-se que a superfície do disco está limpa antes de instalar as pastilhas.

16

Instale as novas pastilhas de travão.



AUTODOC recomenda:

- Meça a espessura do disco de travão. Ao atingir o limite de desgaste a peça deve ser substituída.

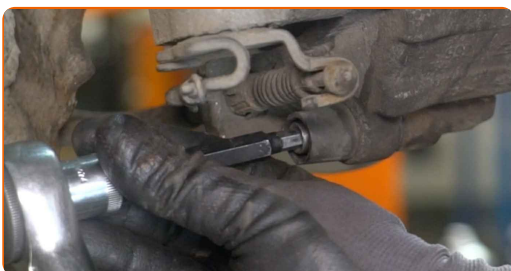
17

Instale a pinça do travão e fixe-o.



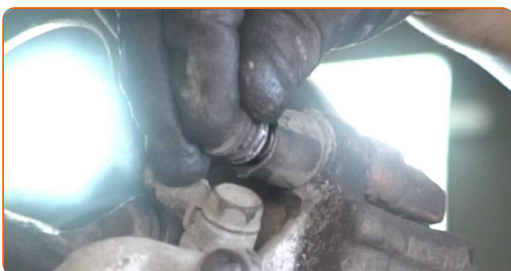
18

Aperte os fixadores da pinça do travão. Use HEX n.º H7. Use uma chave de torque. Aperte-o para o torque de 34 Nm.



19

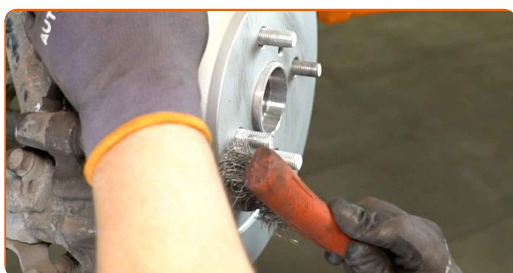
Instale as tampas anti poeira dos pinos de guia da pinça de travão.



20 Instale a mola de retenção da pinça do travão.



21 Limpe o local de montagem do aro do pneu. Use uma escova metálica.



22 Trate a superfície onde o disco de travão entra em contacto com o aro da roda. Utilize massa lubrificante de cerâmica.



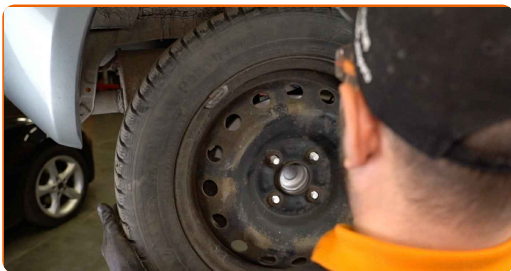
23 Limpe a superfície do disco de travão. Utilize um produto de limpeza para travões.



AUTODOC recomenda:

- Substituição: pastilhas de travão – TOYOTA Yaris III Van (XP13). Depois de aplicar o spray, espere alguns minutos.

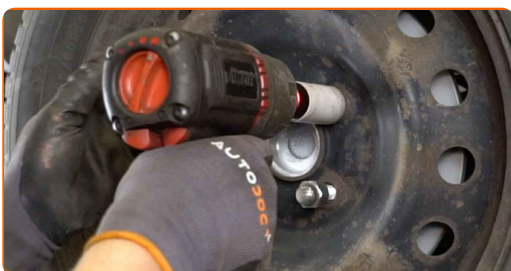
24 Instale a roda.



AUTODOC recomenda:

- Importante! Segure a roda enquanto enrosca os parafusos de fixação. TOYOTA Yaris III Van (XP13)

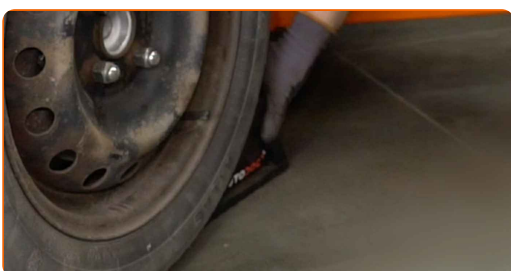
25 Aperte os parafusos da roda. Use o soquete de impacto para roda #21.



26 Baixar o carro e trabalhar em ordem transversal, apertar os parafusos das rodas. Use o soquete de impacto para roda #21. Use uma chave de torque. Aperte-o para o torque de 103 Nm.



27 Retire os macacos e calços.



Substituição: pastilhas de travão – TOYOTA Yaris III Van (XP13). Conselho de especialistas da AUTODOC:

- Sem ligar o motor, pressione o pedal do travão várias vezes até sentir uma resistência significativa.
- Verifique o nível do líquido de travões no depósito de expansão e reabasteça, se necessário.

28

Aperte a tampa do reservatório de líquido dos travões. Feche o capô.



MUITO BEM! 

VER MAIS TUTORIAIS

AUTODOC – ALTA QUALIDADE E PEÇAS DE AUTOMÓVEIS A PREÇOS ACESSÍVEIS ONLINE

APLICATIVO MÓVEL AUTODOC: AGARRE ÓTIMAS OFERTAS E FAÇA COMPRAS CONVENIENTEMENTE



+ AUTODOC

GET IT ON  **Google Play**

 **Download on the App Store**

Download

UMA ENORME SELEÇÃO DE PEÇAS DE REPOSIÇÃO PARA O SEU AUTOMÓVEL

PASTILHAS DE TRAVÃO: UMA AMPLA SELEÇÃO

(i) DISCLAIMER (ISENÇÃO DE RESPONSABILIDADE):

O documento contém apenas recomendações gerais que podem ser úteis para os Senhores quando procederem a trabalhos de reparação ou substituição. AUTODOC não se responsabiliza por qualquer perda, lesão, danificação de propriedade que ocorre durante o processo de reparação ou substituição devido a utilização incorreta ou interpretação errada da informação fornecida.

AUTODOC não se responsabiliza por qualquer possível erro ou falta de clareza contidos neste guia. A informação fornecida destina-se exclusivamente a fins de informação e não pode substituir as instruções de especialista.

AUTODOC não se responsabiliza pelo uso incorreto ou perigoso de equipamento, ferramentas e peças de automóvel. AUTODOC recomenda fortemente usar do máximo cuidado e observar as regras de segurança quando proceder a trabalhos de reparação ou substituição. Lembramos: o uso de peças de automóvel de qualidade inferior não garante o nível apropriado de segurança no trânsito.

© Copyright 2023 – Todos os conteúdos deste site, especialmente textos, fotografias e gráficos, estão sob a proteção do copyright. AUTODOC SE reserva todos os direitos, incluindo os direitos de reprodução, publicação, edição e tradução.