



Como mudar filtro  
habitáculo em **TOYOTA**  
**Yaris III Van (XP13)** - guia  
de substituição

## TUTORIAL EM VÍDEO SEMELHANTE



Este vídeo mostra o procedimento de substituição de uma peça de automóvel semelhante noutro veículo

### **Importante!**

Este procedimento de substituição pode ser usado para:  
TOYOTA Yaris III Van (XP13) 1.3 VVTi (NSP130), TOYOTA Yaris III Van (XP13) 1.0 VVTi (KSP130), TOYOTA Yaris III Van (XP13) 1.4 D4d (NLP130), TOYOTA Yaris III Van (XP13) 1.5 VVTi (NSP131), TOYOTA Yaris III Van (XP13) 1.5 Hybrid (NHP130)

Os passos podem variar ligeiramente dependendo do design do automóvel.

Este tutorial foi criado com base no procedimento de substituição de uma peça de automóvel semelhante em: TOYOTA RAV 4 III (ACA3\_, ACE\_, ALA3\_, GSA3\_, ZSA3\_) 2.4 (ACA33)

**Substituição: filtro do habitáculo – TOYOTA Yaris III Van (XP13). Conselho da AUTODOC:**

- Substitua o filtro de ar do habitáculo pelo menos uma vez a cada seis meses, nas estações da Primavera e de Outono.
- Siga os termos, as recomendações e as exigências da operação da peça fornecida pelo fabricante.
- Se o fluxo de ar para o habitáculo for drasticamente reduzido, substitua o filtro antes de uma manutenção programada.
- Aviso! Desligue o motor antes de iniciar qualquer trabalho - TOYOTA Yaris III Van (XP13).

**EFETUAR A SUBSTITUIÇÃO, NA SEGUINTE ORDEM:**

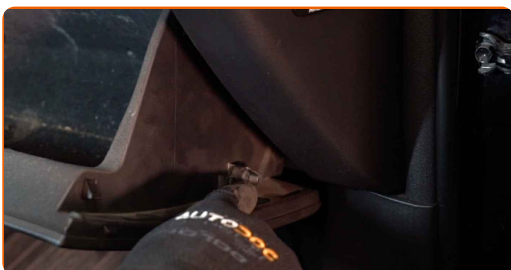
**1**

Abrir o porta-luvas.



**2**

Retire o cabo de travamento (cinta do cabo) da tampa do porta-luvas.



**3** Solte os clips da tampa do filtro do habitáculo.



**4** Remova a tampa da caixa do filtro de habitáculo.



**AUTODOC recomenda:**

- Substituição: filtro do habitáculo – TOYOTA Yaris III Van (XP13). Para evitar danificar a peça ao retirá-la, não utilize força excessiva.

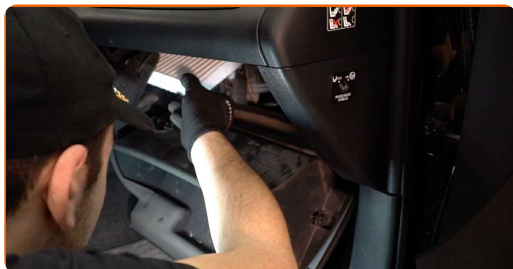
**5** Retire o filtro de habitáculo.



**AUTODOC recomenda:**

- Não tente limpar e reutilizar o filtro - afetará a qualidade de limpeza de ar dentro o carro.

**6** Instale o filtro do habitáculo no seu assento de montagem.



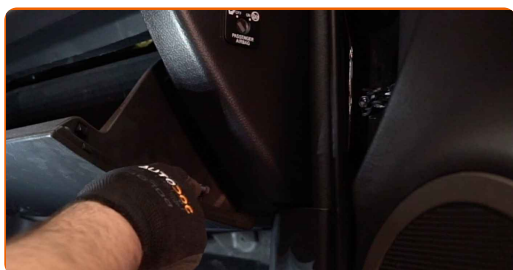
Substituição: filtro do habitáculo – TOYOTA Yaris III Van (XP13). Conselho de especialistas da AUTODOC:

- Verifique a posição correta do elemento de filtro. Não inclinar.
- Siga a seta de direção do fluxo de ar no filtro.
- TOYOTA Yaris III Van (XP13) – É muito importante utilizar apenas filtros de elevada qualidade.

**7** Reinstale a tampa da caixa do filtro de habitáculo. Certifique-se que ouve um clique a indicar que está fixa no local.



**8** Conecte o cabo de travamento (cinta do cabo) à tampa do porta-luvas.



**9**

Feche a caixa do porta-luvas.

**10**

Ligue a ignição.

**11**

Ligue o sistema de ar condicionado. Isso é necessário para garantir que o componente funcione corretamente.

**12**

Desligue a ignição.

**MUITO BEM!** **VER MAIS TUTORIAIS**

## AUTODOC – ALTA QUALIDADE E PEÇAS DE AUTOMÓVEIS A PREÇOS ACESSÍVEIS ONLINE

APLICATIVO MÓVEL AUTODOC: AGARRE ÓTIMAS OFERTAS E FAÇA COMPRAS CONVENIENTEMENTE



**AUTODOC**

GET IT ON  
**Google Play**

Download on the  
**App Store**

**Download**

**UMA ENORME SELEÇÃO DE PEÇAS DE REPOSIÇÃO PARA O SEU AUTOMÓVEL**

**FILTRO DO HABITÁCULO: UMA AMPLA SELEÇÃO**

### **(i) DISCLAIMER (ISENÇÃO DE RESPONSABILIDADE):**

O documento contém apenas recomendações gerais que podem ser úteis para os Senhores quando procederem a trabalhos de reparação ou substituição. AUTODOC não se responsabiliza por qualquer perda, lesão, danificação de propriedade que ocorre durante o processo de reparação ou substituição devido a utilização incorreta ou interpretação errada da informação fornecida.

AUTODOC não se responsabiliza por qualquer possível erro ou falta de clareza contidos neste guia. A informação fornecida destina-se exclusivamente a fins de informação e não pode substituir as instruções de especialista.

AUTODOC não se responsabiliza pelo uso incorreto ou perigoso de equipamento, ferramentas e peças de automóvel. AUTODOC recomenda fortemente usar do máximo cuidado e observar as regras de segurança quando proceder a trabalhos de reparação ou substituição. Lembramos: o uso de peças de automóvel de qualidade inferior não garante o nível apropriado de segurança no trânsito.

© Copyright 2023 – Todos os conteúdos deste site, especialmente textos, fotografias e gráficos, estão sob a proteção do copyright. AUTODOC SE reserva todos os direitos, incluindo os direitos de reprodução, publicação, edição e tradução.