



Como mudar rolamento  
da roda da parte  
dianteira em **TOYOTA**  
**Yaris III Van (XP13)** - guia  
de substituição

## TUTORIAL EM VÍDEO SEMELHANTE



Este vídeo mostra o procedimento de substituição de uma peça de automóvel semelhante noutro veículo

### **Importante!**

Este procedimento de substituição pode ser usado para:  
TOYOTA Yaris III Van (XP13) 1.3 VVTi (NSP130)

Os passos podem variar ligeiramente dependendo do design do automóvel.

Este tutorial foi criado com base no procedimento de substituição de uma peça de automóvel semelhante em: TOYOTA Yaris II Hatchback (XP9) 1.3 VVT-i (SCP90\_)

**SUBSTITUIÇÃO: ROLAMENTO DA RODA – TOYOTA YARIS III VAN (XP13). FERRAMENTAS DE QUE IRÁ NECESSITAR:**



- Escova de Arame
- Spray WD-40
- Produto de limpeza para travões
- Massa lubrificante de cerâmica
- Massa de cobre
- Chave dinamométrica
- Chave Combinada nº 19
- Chave de caixa n.º 10
- Chave de caixa n.º 17
- Chave de caixa n.º 19
- Chave de caixa de 12 pontos n.º 30
- Ponta de Torx T30
- Soquete de impacto para roda nº 21
- Extrator de articulação esférica
- Separador de rolamentos
- Chave de catraca
- Cinzel plano
- Alicates de anilhas
- Vira-macho
- Martelo
- Kit de saca casquilhos e rolamentos
- pé-de-cabra

**Comprar ferramentas**

**AUTODOC recomenda:**

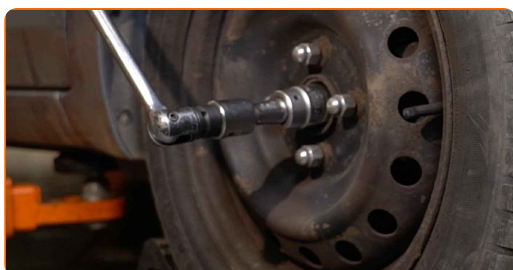
- Não reutilize o conjunto de rolamento do seu automóvel TOYOTA Yaris III Van (XP13).
- O procedimento de substituição do rolamento do cubo da roda é idêntico para as duas rodas no mesmo eixo.
- Por favor, tenha em atenção: todos os trabalhos no automóvel – TOYOTA Yaris III Van (XP13) – devem ser efetuados com o motor desligado.

**EFETUAR A SUBSTITUIÇÃO, NA SEGUINTE ORDEM:**

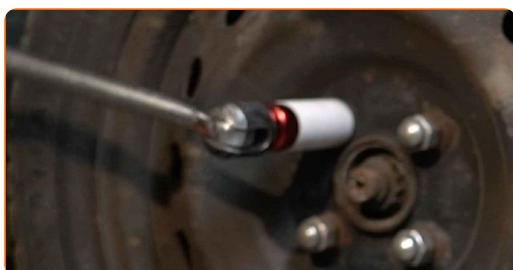
**1** Abra o capô. Desaperte a tampa do reservatório de líquido dos travões.

**2** Fixe as rodas com os calços.

**3** Solte o fixador do eixo de transmissão. Use a chave de caixa de 12 pontos n.º 30. Use uma chave de tarraxa.



**4** Solte os parafusos de montagem das rodas. Use o soquete de impacto para roda #21.



**5** Eleve o veículo.

Substituição: rolamento da roda – TOYOTA Yaris III Van (XP13). Os profissionais recomendam:

- Se estiver a utilizar um macaco, certifique-se de que este assenta sobre uma superfície plana sem desníveis.
- Certifique-se de fixar adicionalmente o automóvel com preguiças.

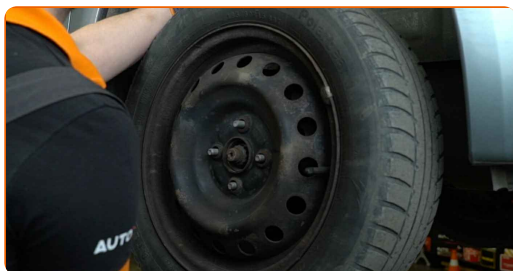
**6** Desaperte os parafusos da roda.



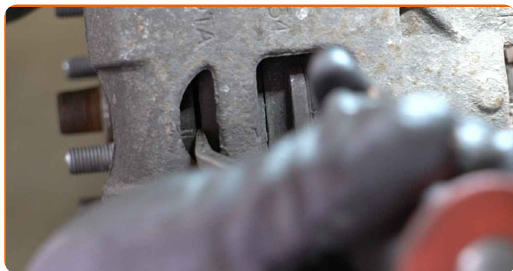
**AUTODOC recomenda:**

- **Importante!** Segure a roda enquanto desenrosca os parafusos de fixação.  
TOYOTA Yaris III Van (XP13)

**7** Retire a roda.



**8** Afaste as pastilhas de travão. Utilize um pé-de-cabra.



**9** Limpe o elemento de fixação que conecta o terminal de direção à manga de eixo. Use uma escova metálica. Use spray WD-40.



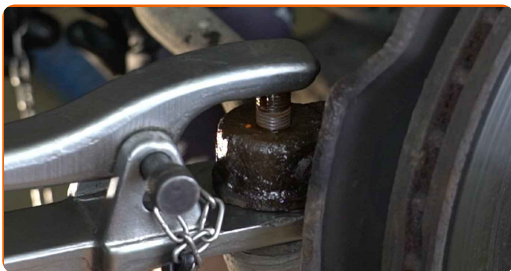
**10** Retire o contrapino que fixa o fixador que liga a rótula da barra de direção à manga do eixo. Utilize um pé-de-cabra.



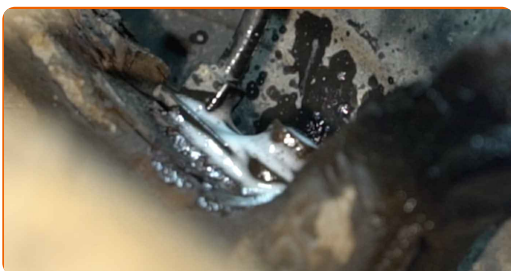
**11** Desenrosque a extremidade da porca de fixação da manga de eixo. Use uma chave soquete nº 17. Use uma chave de catraca.



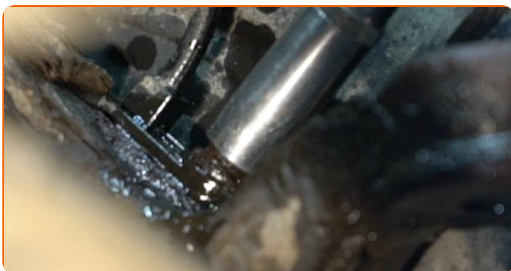
**12** Desconecte o terminal de direção da manga de eixo. Use um extrator de articulação esférica.



**13** Limpe o elemento fixador do sensor ABS. Use uma escova metálica. Use spray WD-40.



**14** Desaparafuse o elemento fixador do sensor ABS. Use uma chave soquete nº 10. Use uma chave de catraca.

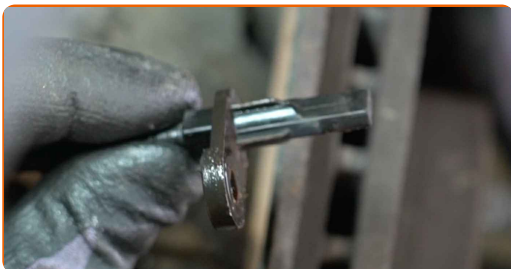


**15** Remova o parafuso de fixação.





**16** Desconecte o sensor ABS. Utilize um pé-de-cabra.



**17** Desaperte o fixador que liga o eixo de transmissão ao cubo de roda. Use a chave de caixa de 12 pontos n.º 30. Use uma chave de catraca.



**18** Limpe o fixador que liga a rótula à manga do eixo. Use uma escova metálica. Use spray WD-40.



**19** Retire o contrapino que fixa o fixador que liga a rótula esférica à manga do eixo. Utilize um pé-de-cabra.





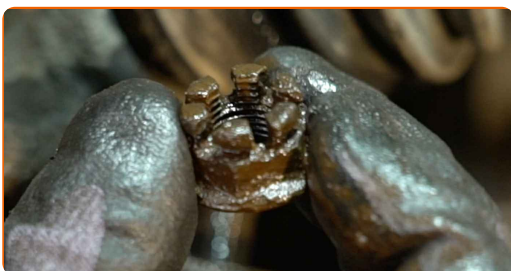
20

Desaperte a fixação da articulação esférica da manga de eixo. Use uma chave combinada nº 19.



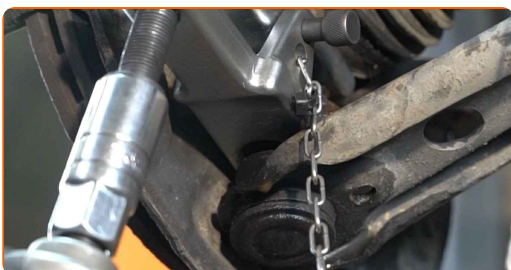
21

Retire a porca de aperto.



22

Desligue a articulação esférica da manga de eixo. Use um extrator de articulação esférica.



23

Limpe os fixadores do suporte da pinça de travão. Use uma escova metálica. Use spray WD-40.



**24** Desaperte os parafusos do suporte da pinça do travão. Use uma chave soquete nº 17. Use uma chave de catraca.



**25** Retire os parafusos de fixação.

**26** Retire a pinça de travão em conjunto com o seu suporte.



**Substituição: rolamento da roda – TOYOTA Yaris III Van (XP13). Conselho de especialistas da AUTODOC:**

- Prenda a pinça à suspensão ou à estrutura com um fio sem desligar da mangueira de travão para evitar a despressurização do sistema de travagem.
- Certifique-se de que a pinça de travão não está solta na mangueira do travão.
- Não pressione o pedal do travão depois de a pinça do travão ter sido removida. Como resultado, o pistão pode sair do cilindro de travão, e pode ocorrer a fuga de fluido de travão e a despressurização do sistema.
- Verifique o suporte da pinça do travão, os pinos-guia da pinça do travão e os foles. Limpe-os. Substitua, se necessário.

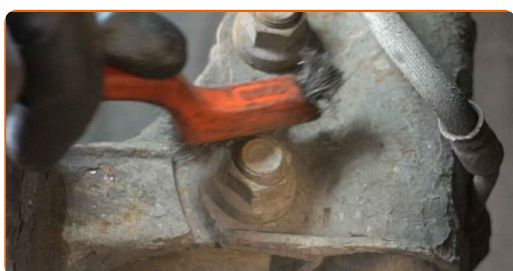
27

Remova o disco de travão.



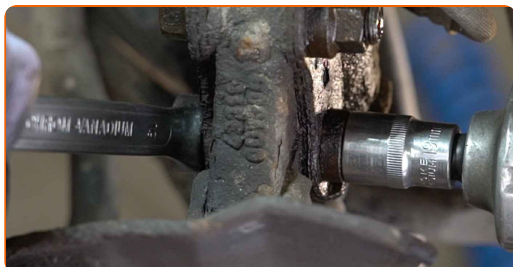
28

Limpe os fixadores que conectam as colunas de suspensão às mangas de eixo. Use uma escova metálica. Use spray WD-40.



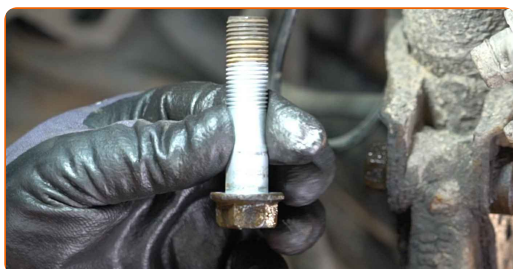
29

Desparafuse os fixadores que ligam o suporte de suspensão à manga de eixo. Use uma chave combinada nº 19. Use uma chave soquete nº 19. Use uma chave de catraca.



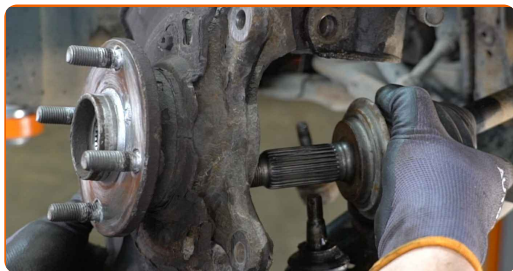
30

Retire os parafusos de fixação.



31

Desconecte o eixo de transmissão da manga de eixo.

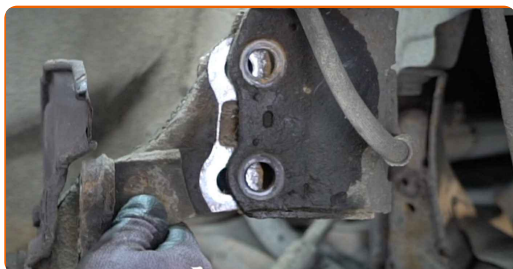


**AUTODOC recomenda:**

- Certifique-se de que o eixo de transmissão não esteja descarregado (quando o automóvel estiver levantado).

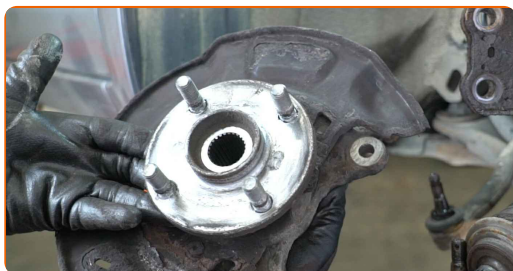
32

Desligar a manga de eixo do suporte do amortecedor.

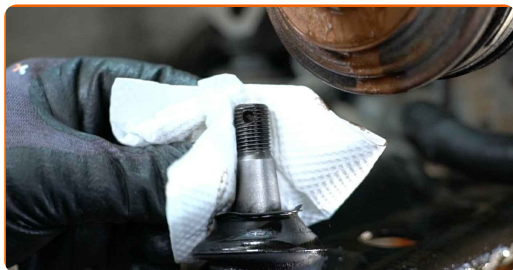


33

Remova a manga do eixo juntamente com o cubo de roda.



- 34** Limpe os assentos de montagem da coluna do amortecedor. Limpe as ranhuras da junta homocinética do eixo de transmissão. Limpe o fixador que liga a rótula à manga do eixo. Limpe o elemento de fixação que conecta o terminal de direção à manga de eixo. Use uma escova metálica. Use spray WD-40.



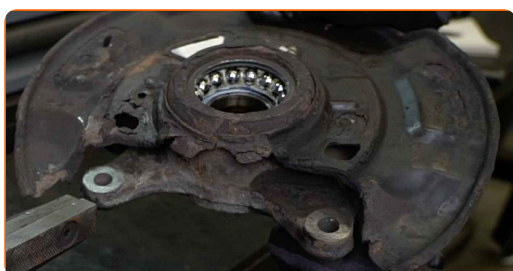
- 35** Desaparafuse os fixadores da cobertura dos discos de travão. Use Torx T30.



- 36** Remova cubo da junta de eixo. Utilize o kit de saca casquilhos e rolamentos.



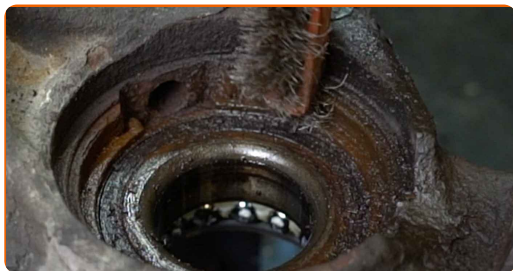
- 37** Remova a proteção dos discos de travão.





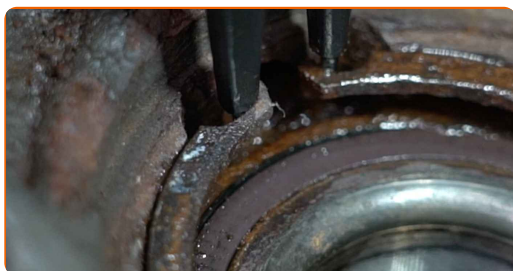
38

Limpe o anel de retenção do rolamento do cubo de roda. Use uma escova metálica. Use spray WD-40.



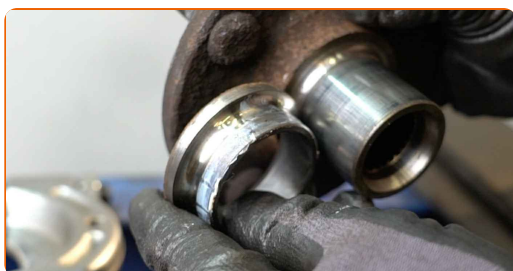
39

Remova o anel de retenção do mancal do cubo de roda. Utilize o alicate de anilhas.



40

Desmonte o anel interno que permanece no cubo. Utilize o kit de saca casquilhos e rolamentos. Utilize um separador de rolamentos.



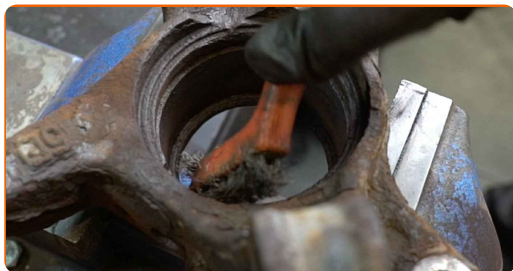
41

Pressione para extrair o rolamento do cubo de roda. Utilize o kit de saca casquilhos e rolamentos.



42

Limpe o local de montagem do rolamento de cubo. Use uma escova metálica. Use spray WD-40.



43

Pressione o novo rolamento na manga de eixo. Utilize o kit de saca casquilhos e rolamentos.



Substituição: rolamento da roda – TOYOTA Yaris III Van (XP13). AUTODOC recomenda:

- Verifique o rolamento do cubo de roda para assegurar que esteja posicionado corretamente. Evite um desalinhamento.
- Deixe de pressionar a superfície do rolamento, imediatamente depois de este ter sido instalado na sua posição de montagem.

44

Instale o anel de retenção do mancal do cubo de roda. Utilize o alicate de anilhas.



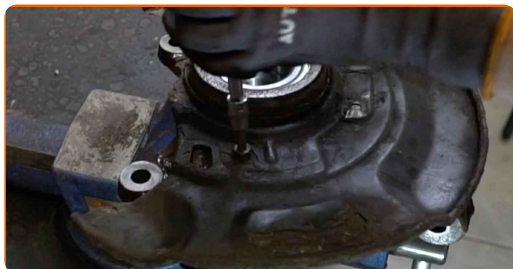
45

Instale a proteção dos discos de travão.



46

Aparafuse os fixadores da proteção dos discos de travão. Use Torx T30.



47

Instale o cubo da roda na manga de eixo. Utilize o kit de saca casquilhos e rolamentos.



Substituição: rolamento da roda – TOYOTA Yaris III Van (XP13). Os especialistas da AUTODOC recomendam:

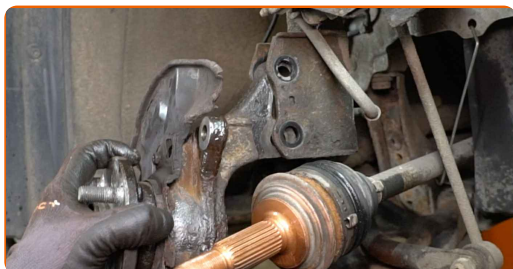
- Certifique-se de que o cubo de roda está posicionado corretamente. Evite qualquer desalinhamento.

48

Instale a manga do eixo montado com o cubo de roda.

49

Fixe o suporte do amortecedor na manga de eixo.



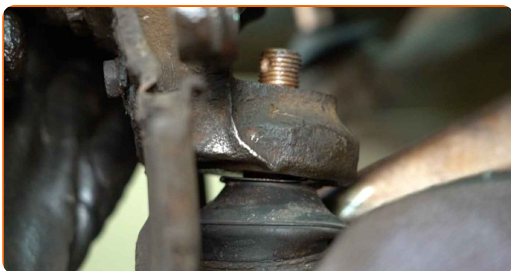
**50** Instale os parafusos de fixação.



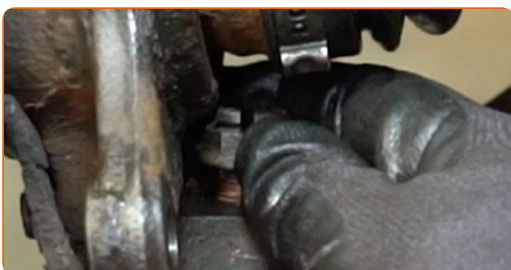
**51** Instale a manga de eixo no eixo da junta homocinética.



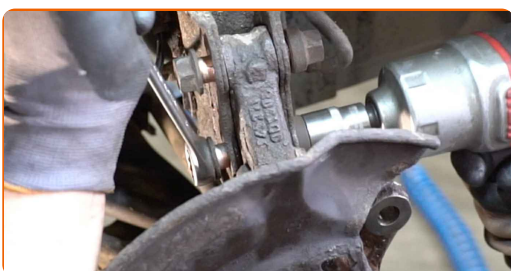
**52** Conecte a articulação esférica à manga de eixo.



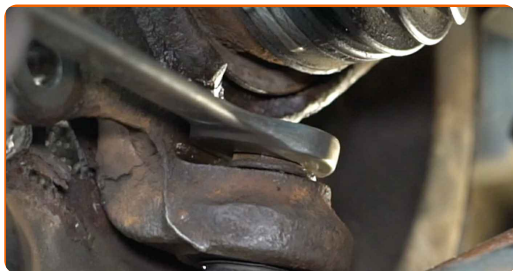
**53** Instale a porca de fixação.



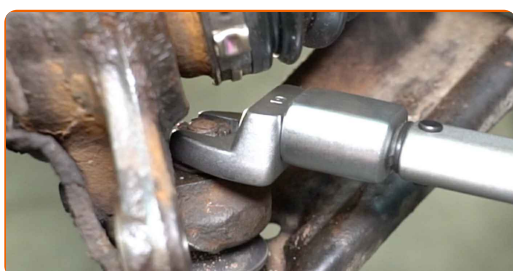
**54** Aparafuse o fixador que conecta o amortecedor à manga de eixo. Use uma chave combinada nº 19. Use uma chave soquete nº 19. Use uma chave de catraca.



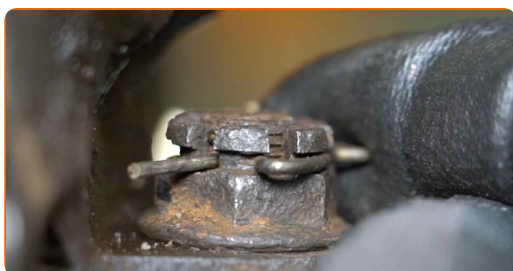
**55** Aperte o fixador que liga o rótula de suspensão à manga do eixo. Use uma chave combinada nº 19.



**56** Aperte o fixador que liga a junta esférica à manga de eixo. Use uma chave combinada nº 19. Use uma chave de torque. Aperte-o para o torque de 65 Nm.

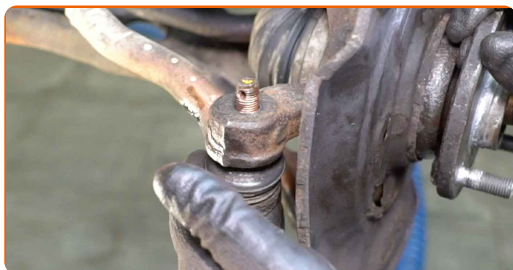


**57** Monte o contrapino que fixa o fixador que liga a rótula esférica à manga do eixo.

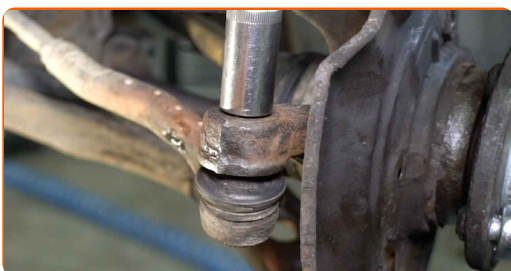


**58** Aplique produto no fixador da junta esférica. Use massa de cobre.

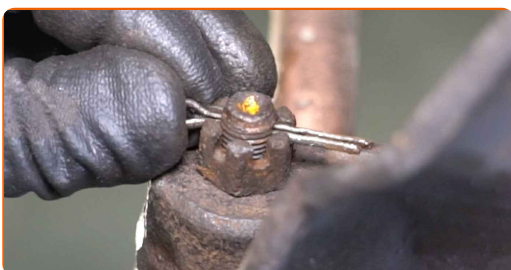
**59** Conecte a extremidade do terminal de direção à manga de eixo.



- 60** Aperte a porca de fixação conectada ao terminal de direção à manga de eixo. Use uma chave soquete nº 17. Use uma chave de torque. Aperte-o para o torque de 49 Nm.

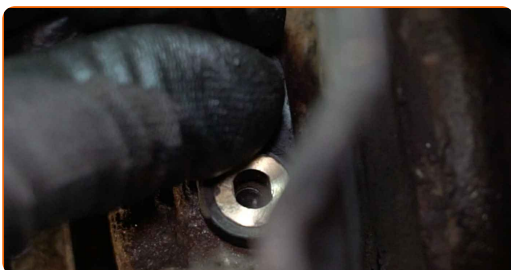


- 61** Monte o contrapino que fixa o fixador que liga o terminal da barra de direção à manga do eixo. Utilize um pé-de-cabra.

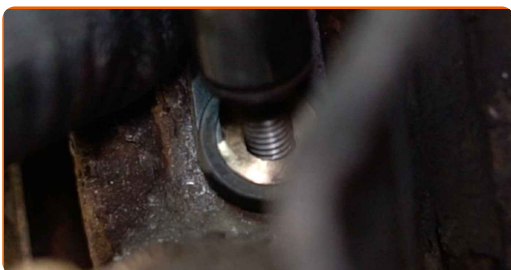


- 62** Trate a porca de fixação conectada ao terminal de direção à manga de eixo. Use massa de cobre.

- 63** Conecte o sensor ABS.



- 64** Instale o parafuso de fixação.



- 65** Aperte o fixador que liga o sensor de ABS ao manga de eixo. Use uma chave soquete nº 10. Use uma chave de torque. Aperte-o para o torque de 8 Nm.

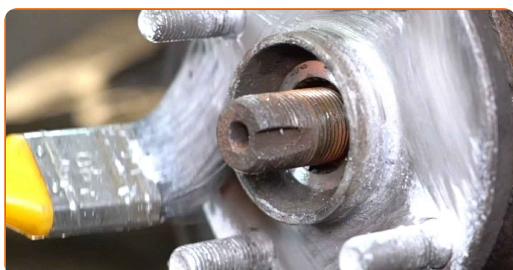


- 66** Aperte os fixadores inferiores que conectam a coluna de suspensão à manga de eixo. Use uma chave combinada nº 19. Use uma chave soquete nº 19. Use uma chave de torque. Aperte-o para o torque de 164 Nm.

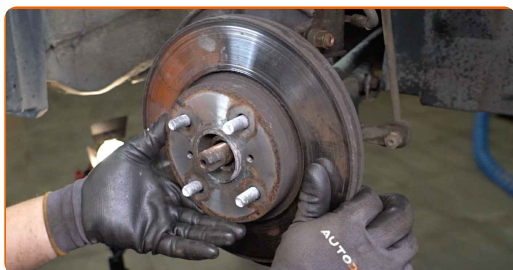


- 67** Limpe o cubo. Use uma escova metálica.

- 68** Trate a superfície de contacto. Utilize massa lubrificante de cerâmica.

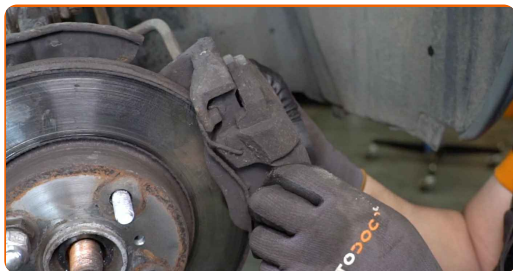


- 69** Instale o disco de travão.

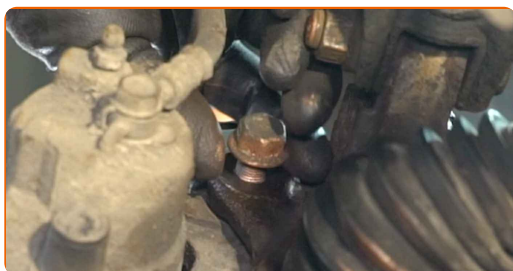




**70** Instale a pinça de travão em conjunto com o seu suporte.



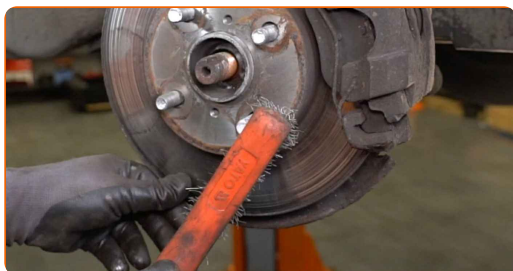
**71** Instale os parafusos de fixação.



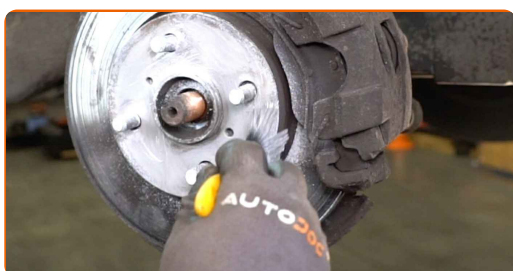
**72** Aperte os parafusos do suporte da pinça do travão. Use uma chave soquete nº 17. Use uma chave de torque. Aperte-o para o torque de 107 Nm.



**73** Limpe o local de montagem do aro do pneu. Use uma escova metálica.



**74** Trate a superfície onde o disco de travão entra em contacto com o aro da roda. Utilize massa lubrificante de cerâmica.



75

Limpe a superfície do disco de travão. Utilize um produto de limpeza para travões.



**AUTODOC recomenda:**

- Substituição: rolamento da roda – TOYOTA Yaris III Van (XP13). Depois de aplicar o spray, espere alguns minutos.

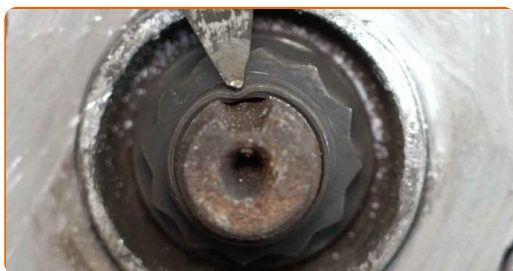
76

Aperte a porca do eixo de transmissão. Use a chave de caixa de 12 pontos n.º 30. Use uma chave de torque. Aperte-o para o torque de 216 Nm.



77

Empurre o elemento de fixação do eixo de transmissão. Use um cinzel plano para metal. Use um martelo.





**78** Instale a roda.



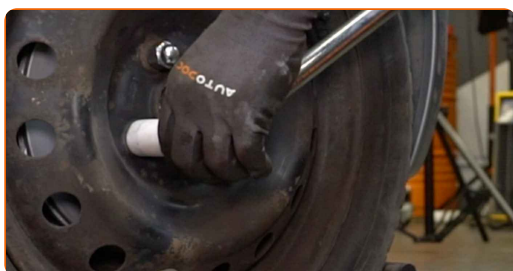
Substituição: rolamento da roda – TOYOTA Yaris III Van (XP13). Conselho de especialistas da AUTODOC:

- Para evitar lesões, segure a roda quando apertar os parafusos de fixação.

**79** Aperte os parafusos da roda. Use o soquete de impacto para roda #21.

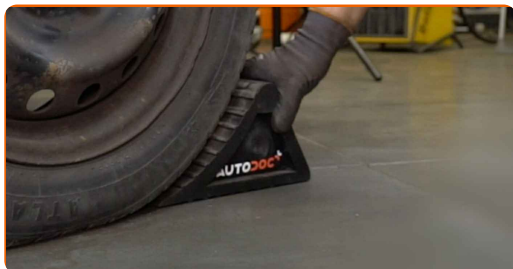


**80** Baixar o carro e trabalhar em ordem transversal, apertar os parafusos das rodas. Use o soquete de impacto para roda #21. Use uma chave de torque. Aperte-o para o torque de 103 Nm.



81

Retire os macacos e calços.



### AUTODOC recomenda:

- Sem ligar o motor, pressione o pedal do travão várias vezes até sentir uma resistência significativa.
- Verifique o nível do líquido de travões no depósito de expansão e reabasteça, se necessário.

82

Aperte a tampa do reservatório de líquido dos travões. Feche o capô.



**MUITO BEM!** 

**VER MAIS TUTORIAIS**

# AUTODOC – ALTA QUALIDADE E PEÇAS DE AUTOMÓVEIS A PREÇOS ACESSÍVEIS ONLINE

APLICATIVO MÓVEL AUTODOC: AGARRE ÓTIMAS OFERTAS E FAÇA COMPRAS CONVENIENTEMENTE



**UMA ENORME SELEÇÃO DE PEÇAS DE REPOSIÇÃO PARA O SEU AUTOMÓVEL**

**ROLAMENTO DA RODA: UMA AMPLA SELEÇÃO**

## **(i) DISCLAIMER (ISENÇÃO DE RESPONSABILIDADE):**

O documento contém apenas recomendações gerais que podem ser úteis para os Senhores quando procederem a trabalhos de reparação ou substituição. AUTODOC não se responsabiliza por qualquer perda, lesão, danificação de propriedade que ocorre durante o processo de reparação ou substituição devido a utilização incorreta ou interpretação errada da informação fornecida.

AUTODOC não se responsabiliza por qualquer possível erro ou falta de clareza contidos neste guia. A informação fornecida destina-se exclusivamente a fins de informação e não pode substituir as instruções de especialista.

AUTODOC não se responsabiliza pelo uso incorreto ou perigoso de equipamento, ferramentas e peças de automóvel. AUTODOC recomenda fortemente usar do máximo cuidado e observar as regras de segurança quando proceder a trabalhos de reparação ou substituição. Lembramos: o uso de peças de automóvel de qualidade inferior não garante o nível apropriado de segurança no trânsito.

© Copyright 2022 – Todos os conteúdos deste site, especialmente textos, fotografias e gráficos, estão sob a proteção do copyright. AUTODOC GmbH reserva todos os direitos, incluindo os direitos de reprodução, publicação, edição e tradução.