



Como mudar rolamento
da roda da parte traseira
em **TOYOTA Yaris Verso**
(_P2_) - guia de
substituição

TUTORIAL EM VÍDEO SEMELHANTE



Este vídeo mostra o procedimento de substituição de uma peça de automóvel semelhante noutro veículo

Importante!

Este procedimento de substituição pode ser usado para:
TOYOTA Yaris Verso (_P2_) 1.3 (NCP20_, NCP22_), TOYOTA Yaris Verso (_P2_) 1.5 (NCP21_), TOYOTA Yaris Verso (_P2_) 1.4 D-4D (NLP20_, NLP22_)

Os passos podem variar ligeiramente dependendo do design do automóvel.

Este tutorial foi criado com base no procedimento de substituição de uma peça de automóvel semelhante em: TOYOTA Yaris Hatchback (_P1_) 1.3 (NCP10_, SCP12_)

SUBSTITUIÇÃO: ROLAMENTO DA RODA – TOYOTA YARIS VERSO (_P2_). FERRAMENTAS DE QUE PODERÁ NECESSITAR:



- Escova de Arame
- Spray WD-40
- Massa de cobre
- Vedante
- Chave de caixa n.º 12
- Soquete de impacto para roda nº 21
- Chave de catraca
- Chave dinamométrica
- Vira-macho
- Martelo
- Calço de roda

Comprar ferramentas

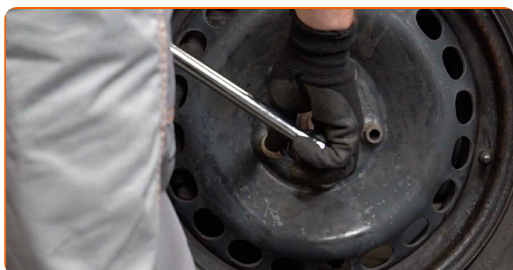
Substituição: rolamento da roda – TOYOTA Yaris Verso (_P2_). Conselho de especialistas da AUTODOC:

- Não reutilize o conjunto de rolamento do seu automóvel TOYOTA Yaris Verso (_P2_).
- O procedimento de substituição do rolamento do cubo da roda é idêntico para as duas rodas no mesmo eixo.
- Todo o trabalho deve ser feito com o motor parado.

SUBSTITUIÇÃO: ROLAMENTO DA RODA – TOYOTA YARIS VERSO (_P2_). UTILIZE O SEGUINTE PROCEDIMENTO:

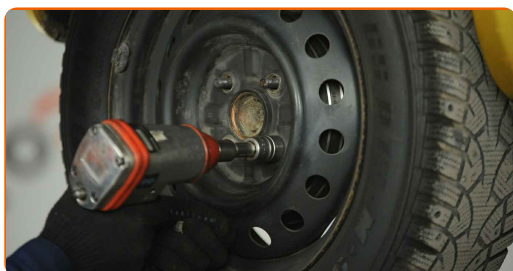
1 Fixe as rodas com os calços.

2 Solte os parafusos de montagem das rodas. Use o soquete de impacto para roda #21.



3 Elevar a parte traseira do carro e fixar em suportes.

4 Desaperte os parafusos da roda.

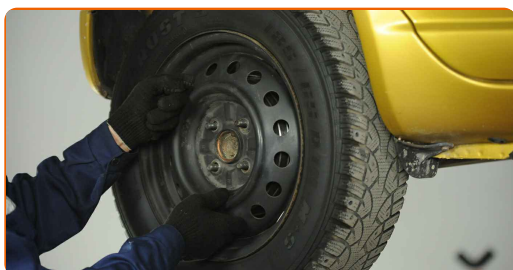


AUTODOC recomenda:

- Importante! Segure a roda enquanto desenrosca os parafusos de fixação.
TOYOTA Yaris Verso (_P2_)

5

Retire a roda.



6

Limpe o tambor de travão. Use uma escova metálica. Use spray WD-40.

7

Remova o tambor de travão.



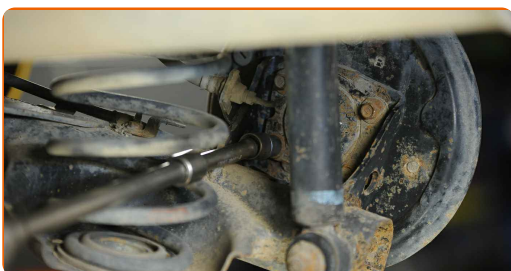
Substituição: rolamento da roda – TOYOTA Yaris Verso (_P2_). Conselho:

- Examine o tambor de travão. Substitua-o, se necessário.

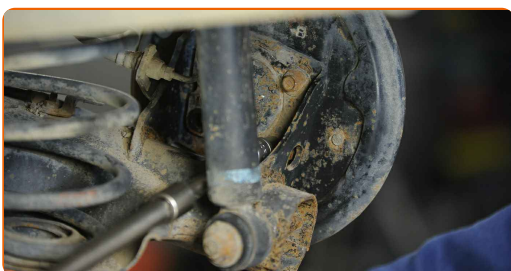
8

Limpe os elementos de fixação do rolamento do cubo da roda. Use spray WD-40. Use uma escova metálica.

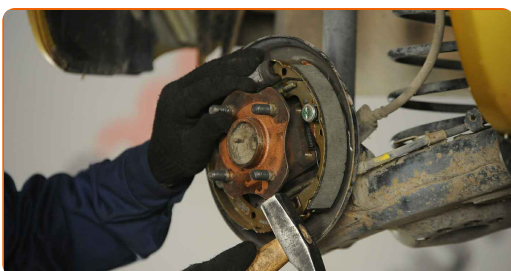
- 9** Desaperte o suporte do rolamento do cubo. Use uma chave soquete nº 12. Use uma chave de tarraxa. Use uma chave de catraca.



- 10** Retire os parafusos de fixação (4 peças).



- 11** Retire o cubo e o rolamento em conjunto, uma vez que são uma unidade selada. Use um martelo.

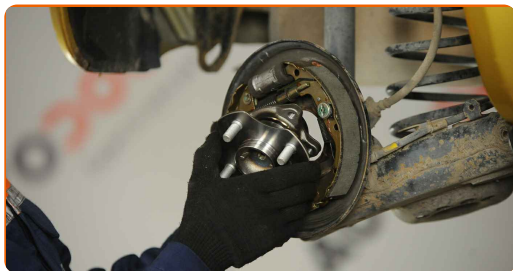


- 12** Trate dos parafusos de fixação. Utilize um vedante.



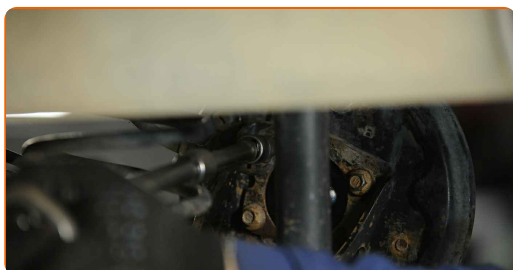
- 13** Limpe o local de montagem do rolamento de cubo. Use uma escova metálica. Use spray WD-40.

- 14** Instale o novo cubo da roda com um rolamento.



- 15** Instale os parafusos de fixação (4 peças).

- 16** Aperte os elementos de fixação do rolamento do cubo da roda. Use uma chave soquete nº 12. Use uma chave de tarrafa. Use uma chave de torque. Aperte-o para o torque de 52 Nm.



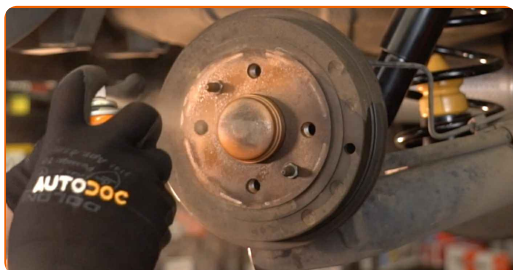
- 17** Trate do cubo de roda na área em que entra em contacto com o tambor de travão. Use massa de cobre.

- 18** Instale um tambor de travão.

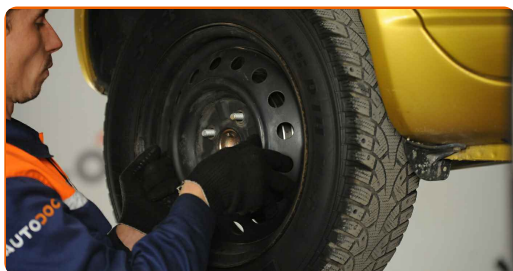


- 19** Limpe o local de montagem do aro do pneu. Use uma escova metálica.

- 20** Trate da superfície onde a jante da roda entra em contacto com o tambor de travão. Use massa de cobre.



21 Instale a roda.



Substituição: rolamento da roda – TOYOTA Yaris Verso (_P2_). AUTODOC recomenda:

- Para evitar lesões, segure a roda quando apertar os parafusos de fixação.

22 Aperte os parafusos da roda. Use o soquete de impacto para roda #21.



23 Baixar o carro e trabalhar em ordem transversal, apertar os parafusos das rodas. Use o soquete de impacto para roda #21. Use uma chave de torque. Aperte-o para o torque de 103 Nm.



24

Retire os macacos e calços.



MUITO BEM! 

VER MAIS TUTORIAIS

AUTODOC – ALTA QUALIDADE E PEÇAS DE AUTOMÓVEIS A PREÇOS ACESSÍVEIS ONLINE

APLICATIVO MÓVEL AUTODOC: AGARRE ÓTIMAS OFERTAS E FAÇA COMPRAS CONVENIENTEMENTE



AUTODOC

GET IT ON  **Google Play**

Download on the  **App Store**

Download

UMA ENORME SELEÇÃO DE PEÇAS DE REPOSIÇÃO PARA O SEU AUTOMÓVEL

ROLAMENTO DA RODA: UMA AMPLA SELEÇÃO

(i) DISCLAIMER (ISENÇÃO DE RESPONSABILIDADE):

O documento contém apenas recomendações gerais que podem ser úteis para os Senhores quando procederem a trabalhos de reparação ou substituição. AUTODOC não se responsabiliza por qualquer perda, lesão, danificação de propriedade que ocorre durante o processo de reparação ou substituição devido a utilização incorreta ou interpretação errada da informação fornecida.

AUTODOC não se responsabiliza por qualquer possível erro ou falta de clareza contidos neste guia. A informação fornecida destina-se exclusivamente a fins de informação e não pode substituir as instruções de especialista.

AUTODOC não se responsabiliza pelo uso incorreto ou perigoso de equipamento, ferramentas e peças de automóvel. AUTODOC recomenda fortemente usar do máximo cuidado e observar as regras de segurança quando proceder a trabalhos de reparação ou substituição. Lembramos: o uso de peças de automóvel de qualidade inferior não garante o nível apropriado de segurança no trânsito.

© Copyright 2023 – Todos os conteúdos deste site, especialmente textos, fotografias e gráficos, estão sob a proteção do copyright. AUTODOC SE reserva todos os direitos, incluindo os direitos de reprodução, publicação, edição e tradução.