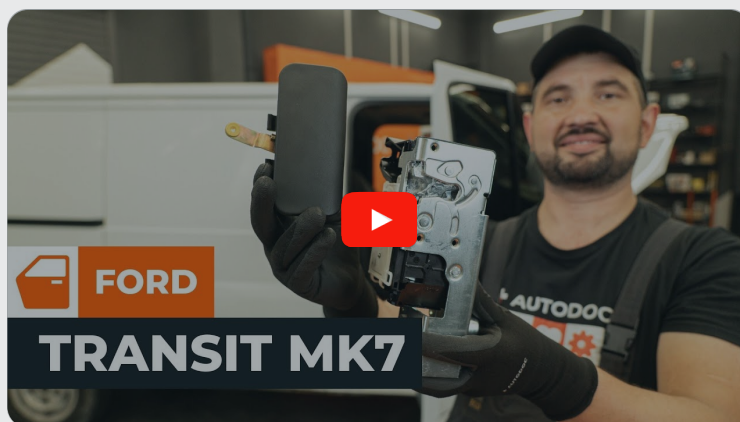




Como mudar puxador da
porta dianteira em **Ford
Transit Mk7 van** - guia
de substituição

TUTORIAL EM VÍDEO



Importante!

Este procedimento de substituição pode ser usado para:

FORD Transit Mk6 Autocarro (V347, V348, FD, FB, FS, FZ, FC) 2.2 TDCi, FORD Transit Mk6 Autocarro (V347, V348, FD, FB, FS, FZ, FC) 2.2 TDCi RWD, FORD Transit Mk6 Caixa (V347, V348, FA) 2.2 TDCi, FORD Transit Mk6 Caixa (V347, V348, FA) 2.2 TDCi RWD, FORD Transit Mk6 Caixa (V347, V348, FA) 2.2 TDCi 4x4, FORD Transit Mk6 Camião de plataforma / Chassis (V347, V348, FM, FN, FF) 2.2 TDCi, FORD Transit Mk6 Camião de plataforma / Chassis (V347, V348, FM, FN, FF) 2.2 TDCi RWD, FORD Transit Mk6 Camião de plataforma / Chassis (V347, V348, FM, FN, FF) 2.2 TDCi 4x4, FORD TRANSIT Autocarro (FD_ , FB_ , FS_ , FZ_ , FC_) 2.4 DI RWD (F_B_ , F_C_ , F_A_), FORD TRANSIT Autocarro (FD_ , FB_ , FS_ , FZ_ , FC_) 2.4 DI, FORD TRANSIT Caixa (FA_) 2.4 DI, FORD TRANSIT Caixa (FA_) 2.4 DI RWD (FAA_ , FAB_ , FAC_ , FAD_), FORD TRANSIT Camião de plataforma/chassis (FM_ , FN_) 2.4 DI, FORD TRANSIT Autocarro (FD_ , FB_ , FS_ , FZ_ , FC_) 2.4 DI RWD (F_B_ , F_C_), FORD TRANSIT Autocarro (FD_ , FB_ , FS_ , FZ_ , FC_) 2.0 DI, (+ 33)

Os passos podem variar ligeiramente dependendo do design do automóvel.

SUBSTITUIÇÃO: PUXADORES DE PORTA – FORD TRANSIT MK7 VAN. FERRAMENTAS DE QUE IRÁ NECESSITAR:



- Spray para componentes eletrónicos
- Chave dinamométrica
- Chave de caixa de 10 mm
- Chave de roquete
- Chave de fendas Phillips
- Ferramenta para desmontar revestimentos de plástico

COMPRAR FERRAMENTAS

Substituição: puxadores de porta – Ford Transit Mk7 van. AUTODOC recomenda:

- O procedimento de substituição é idêntico para os puxadores das portas dianteiras, tanto para o da esquerda como o da direita.
- Todo o procedimento deve ser realizado com a ignição desligada.

SUBSTITUIÇÃO: PUXADORES DE PORTA – FORD TRANSIT MK7 VAN. SEQUÊNCIA RECOMENDADA DE PASSOS:

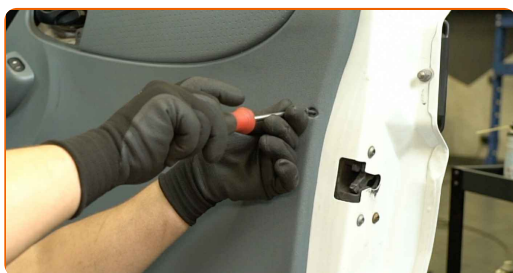
1

Abrir a porta do carro.



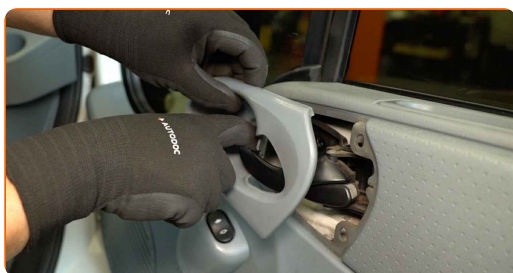
2

Desparafusar o elemento de fixação do puxador exterior da porta. Utilizar uma chave de caixa de 10 mm. Utilizar uma chave de roquete.



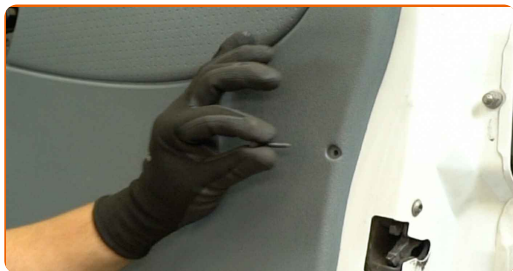
3

Desmontar o puxador exterior da porta.



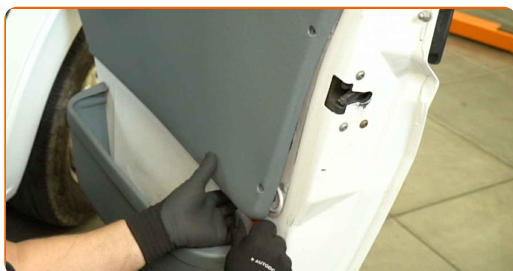
4

Transferir a haste de bloqueio para um novo puxador exterior da porta.



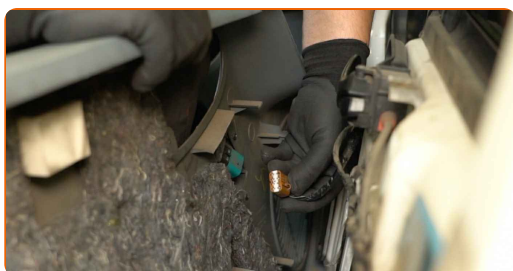
5

Montar o novo puxador exterior da porta.



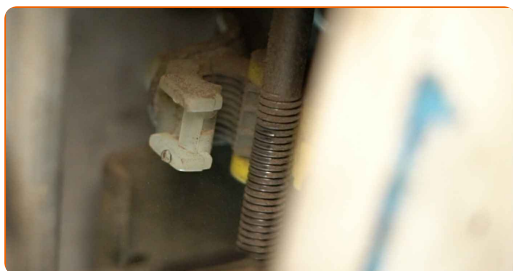
6

Aparafusar o elemento de fixação do puxador da porta. Utilizar uma chave de caixa de 10 mm. Utilizar uma chave dinamométrica. Binário de aperto: 10 N·m.



7

Feche a porta do carro.



8

Verificar se o novo componente está a funcionar.

MUITO BEM! 

VER MAIS TUTORIAIS

AUTODOC – ALTA QUALIDADE E PEÇAS DE AUTOMÓVEIS A PREÇOS ACESSÍVEIS ONLINE

APLICATIVO MÓVEL AUTODOC: AGARRE ÓTIMAS OFERTAS E FAÇA COMPRAS CONVENIENTEMENTE



+ AUTODOC

GET IT ON
Google Play

Download on the
App Store

Download

UMA ENORME SELEÇÃO DE PEÇAS DE REPOSIÇÃO PARA O SEU AUTOMÓVEL

COMPRA PEÇAS DE REPOSIÇÃO PARA FORD

PUXADORES DE PORTA: UMA AMPLA SELEÇÃO

ESCOLHA AUTO PEÇAS PARA FORD TRANSIT MK7 VAN

PUXADORES DE PORTA PARA FORD: COMPRE AGORA

**PUXADORES DE PORTA PARA FORD TRANSIT MK7 VAN: AS
MELHORES PROMOÇÕES & OFERTAS**

DISCLAIMER (ISENÇÃO DE RESPONSABILIDADE):

O documento contém apenas recomendações gerais que podem ser úteis para os Senhores quando procederem a trabalhos de reparação ou substituição. AUTODOC não se responsabiliza por qualquer perda, lesão, danificação de propriedade que ocorre durante o processo de reparação ou substituição devido a utilização incorreta ou interpretação errada da informação fornecida.

AUTODOC não se responsabiliza por qualquer possível erro ou falta de clareza contidos neste guia. A informação fornecida destina-se exclusivamente a fins de informação e não pode substituir as instruções de especialista.

AUTODOC não se responsabiliza pelo uso incorreto ou perigoso de equipamento, ferramentas e peças de automóvel. AUTODOC recomenda fortemente usar do máximo cuidado e observar as regras de segurança quando proceder a trabalhos de reparação ou substituição. Lembramos: o uso de peças de automóvel de qualidade inferior não garante o nível apropriado de segurança no trânsito.

© Copyright 2024 – Todos os conteúdos deste site, especialmente textos, fotografias e gráficos, estão sob a proteção do copyright. AUTODOC SE reserva todos os direitos, incluindo os direitos de reprodução, publicação, edição e tradução.