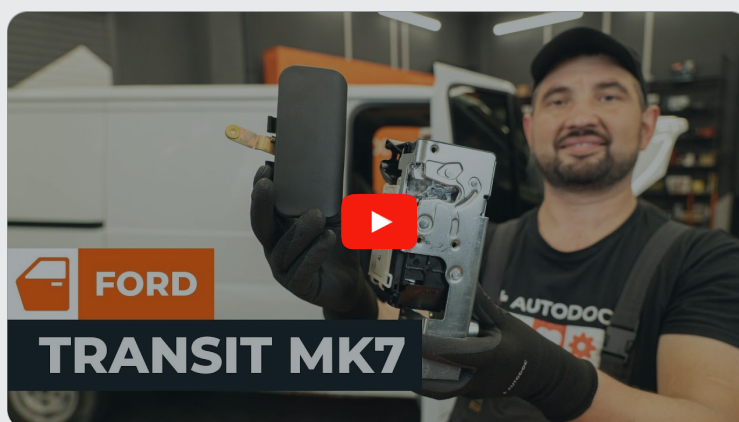




Como substituir no **Ford
Transit Mk7 van:**
puxador exterior da
porta, na dianteira — guia
de substituição

TUTORIAL EM VÍDEO



i Importante!

Este procedimento de substituição pode ser usado para:
 FORD TRANSIT MK-7 Autocarro 2.2 TDCi, FORD TRANSIT MK-7 Autocarro 2.2 TDCi RWD, FORD TRANSIT MK-7 Caixa 2.2 TDCi, FORD TRANSIT MK-7 Caixa 2.2 TDCi RWD, FORD TRANSIT MK-7 Caixa 2.2 TDCi 4x4, FORD TRANSIT MK-7 Camião de plataforma/chassis 2.2 TDCi, FORD TRANSIT MK-7 Camião de plataforma/chassis 2.2 TDCi RWD, FORD TRANSIT MK-7 Camião de plataforma/chassis 2.2 TDCi 4x4, FORD TRANSIT Autocarro (FD_-, FB_-, FS_-, FZ_-, FC_-) 2.4 DI RWD (F_B_, F_C_, F_A_), FORD TRANSIT Autocarro (FD_-, FB_-, FS_-, FZ_-, FC_-) 2.4 DI, FORD TRANSIT Caixa (FA_-) 2.4 DI, FORD TRANSIT Caixa (FA_-) 2.4 DI RWD (FAA_, FAB_, FAC_, FAD_), FORD TRANSIT Camião de plataforma/chassis (FM_-, FN_-) 2.4 DI, FORD TRANSIT Autocarro (FD_-, FB_-, FS_-, FZ_-, FC_-) 2.4 DI RWD (F_B_, F_C_), FORD TRANSIT Autocarro (FD_-, FB_-, FS_-, FZ_-, FC_-) 2.0 DI, (+ 31)

Os passos podem variar ligeiramente dependendo do design do automóvel.

**SUBSTITUIÇÃO: PUXADORES DE PORTA – FORD
TRANSIT MK7 VAN. FERRAMENTAS DE QUE IRÁ
NECESSITAR:**



- Spray para componentes eletrónicos
- Chave dinamoétrica
- Chave de caixa de 10 mm
- Chave de roquete
- Chave de fendas Phillips
- Ferramenta para desmontar revestimentos de plástico

COMPRAR FERRAMENTAS

Substituição: puxadores de porta – Ford Transit Mk7 van. AUTODOC recomenda:

- O procedimento de substituição é idêntico para os puxadores das portas dianteiras, tanto para o da esquerda como o da direita.
- Todo o procedimento deve ser realizado com a ignição desligada.

SUBSTITUIÇÃO: PUXADORES DE PORTA – FORD TRANSIT MK7 VAN. SEQUÊNCIA RECOMENDADA DE PASSOS:

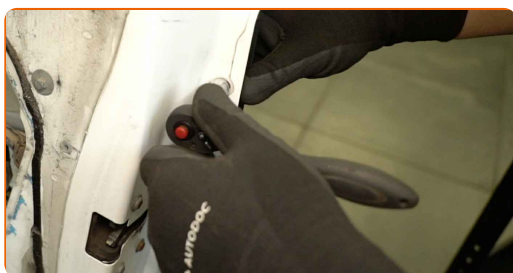
1

Abrir a porta do carro.



2

Desparafusar o elemento de fixação do puxador exterior da porta. Utilizar uma chave de caixa de 10 mm. Utilizar uma chave de roquete.



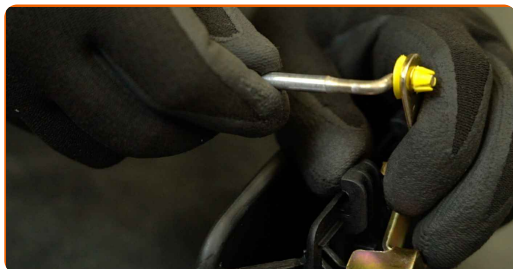
3

Desmontar o puxador exterior da porta.



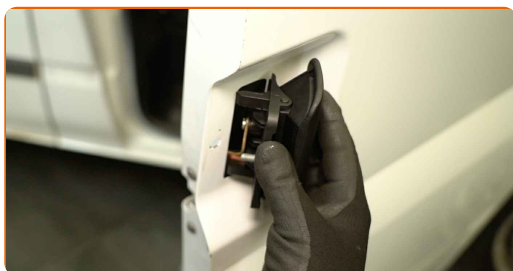
4

Transferir a haste de bloqueio para um novo puxador exterior da porta.



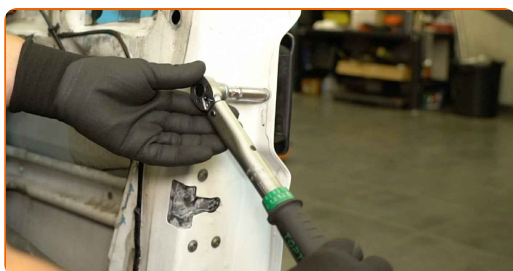
5

Montar o novo puxador exterior da porta.



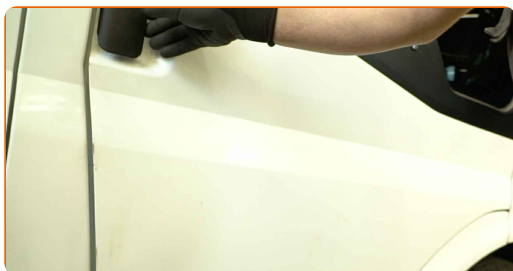
6

Aparafusar o elemento de fixação do puxador da porta. Utilizar uma chave de caixa de 10 mm. Utilizar uma chave dinamométrica. Binário de aperto: 10 N·m.



7

Feche a porta do carro.



8

Verificar se o novo componente está a funcionar.

MUITO BEM! 

VER MAIS TUTORIAIS

AUTODOC – ALTA QUALIDADE E PEÇAS DE AUTOMÓVEIS A PREÇOS ACESSÍVEIS ONLINE

APLICATIVO MÓVEL AUTODOC: AGARRE ÓTIMAS OFERTAS E FAÇA COMPRAS CONVENIENTEMENTE



+ AUTODOC

GET IT ON
Google Play

Download on the
App Store

Download

UMA ENORME SELEÇÃO DE PEÇAS DE REPOSIÇÃO PARA O SEU AUTOMÓVEL

COMPRE PEÇAS DE REPOSIÇÃO PARA FORD

PUXADORES DE PORTA: UMA AMPLA SELEÇÃO

ESCOLHA AUTO PEÇAS PARA FORD TRANSIT MK7 VAN

PUXADORES DE PORTA PARA FORD: COMPRE AGORA

**PUXADORES DE PORTA PARA FORD TRANSIT MK7 VAN: AS
MELHORES PROMOÇÕES & OFERTAS**

ⓘ DISCLAIMER (ISENÇÃO DE RESPONSABILIDADE):

O documento contém apenas recomendações gerais que podem ser úteis para os Senhores quando procederem a trabalhos de reparação ou substituição. AUTODOC não se responsabiliza por qualquer perda, lesão, danificação de propriedade que ocorre durante o processo de reparação ou substituição devido a utilização incorreta ou interpretação errada da informação fornecida.

AUTODOC não se responsabiliza por qualquer possível erro ou falta de clareza contidos neste guia. A informação fornecida destina-se exclusivamente a fins de informação e não pode substituir as instruções de especialista.

AUTODOC não se responsabiliza pelo uso incorreto ou perigoso de equipamento, ferramentas e peças de automóvel. AUTODOC recomenda fortemente usar do máximo cuidado e observar as regras de segurança quando proceder a trabalhos de reparação ou substituição. Lembramos: o uso de peças de automóvel de qualidade inferior não garante o nível apropriado de segurança no trânsito.

© Copyright 2024 – Todos os conteúdos deste site, especialmente textos, fotografias e gráficos, estão sob a proteção do copyright. AUTODOC SE reserva todos os direitos, incluindo os direitos de reprodução, publicação, edição e tradução.