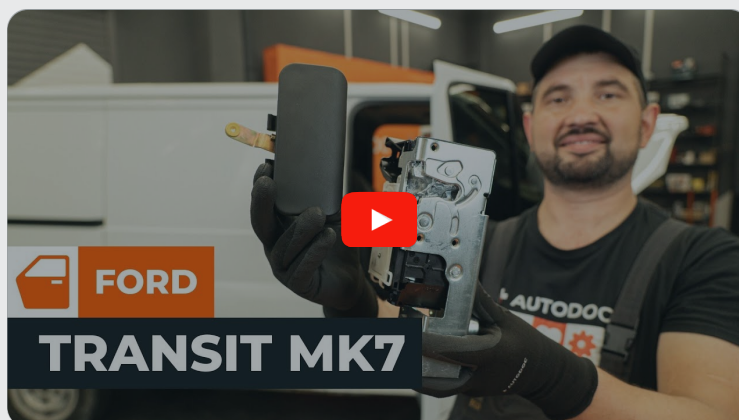




Como substituir no **Ford  
Transit Mk7 van:**  
fechadura da porta, na  
dianteira — guia de  
substituição

## TUTORIAL EM VÍDEO



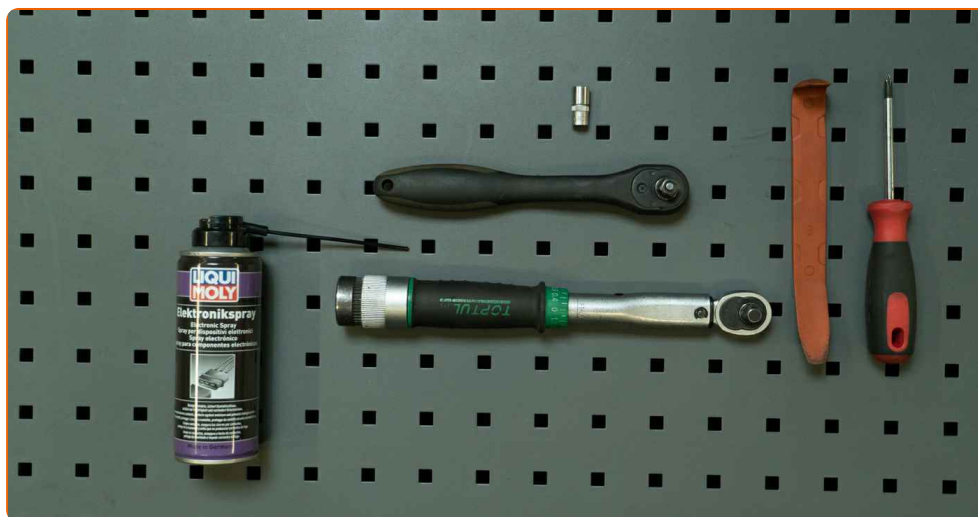
### **Importante!**

Este procedimento de substituição pode ser usado para:

FORD TRANSIT MK-7 Autocarro 2.2 TDCi, FORD TRANSIT MK-7 Autocarro 2.2 TDCi RWD, FORD TRANSIT MK-7 Caixa 2.2 TDCi, FORD TRANSIT MK-7 Caixa 2.2 TDCi RWD, FORD TRANSIT MK-7 Caixa 2.2 TDCi 4x4, FORD TRANSIT MK-7 Camião de plataforma/chassis 2.2 TDCi, FORD TRANSIT MK-7 Camião de plataforma/chassis 2.2 TDCi RWD, FORD TRANSIT MK-7 Camião de plataforma/chassis 2.2 TDCi 4x4, FORD TRANSIT Autocarro (FD\_-, FB\_-, FS\_-, FZ\_-, FC\_-) 2.4 DI RWD (F\_B\_, F\_C\_, F\_A\_), FORD TRANSIT Autocarro (FD\_-, FB\_-, FS\_-, FZ\_-, FC\_-) 2.4 DI, FORD TRANSIT Caixa (FA\_-) 2.4 DI, FORD TRANSIT Caixa (FA\_-) 2.4 DI RWD (FAA\_, FAB\_, FAC\_, FAD\_), FORD TRANSIT Camião de plataforma/chassis (FM\_-, FN\_-) 2.4 DI, FORD TRANSIT Autocarro (FD\_-, FB\_-, FS\_-, FZ\_-, FC\_-) 2.4 DI RWD (F\_B\_, F\_C\_), FORD TRANSIT Autocarro (FD\_-, FB\_-, FS\_-, FZ\_-, FC\_-) 2.0 DI, (+ 33)

Os passos podem variar ligeiramente dependendo do design do automóvel.

**SUBSTITUIÇÃO: FECHADURA DE PORTA – FORD  
TRANSIT MK7 VAN. LISTA DAS FERRAMENTAS DE QUE  
IRÁ NECESSITAR:**



- Spray para componentes eletrónicos
- Chave dinâmométrica
- Chave de caixa de 8 mm
- Bit Torx T30
- Chave de roquete
- Chave de fendas de roquete
- Chave de fendas Phillips
- Ferramenta para desmontar revestimentos de plástico

**COMPRAR FERRAMENTAS**

Substituição: fechadura de porta – Ford Transit Mk7 van. Os especialistas da AUTODOC recomendam:

- O procedimento de substituição é idêntico para as fechaduras das portas dianteiras, tanto para a da esquerda como a da direita.
- Todo o procedimento deve ser realizado com a ignição desligada.

## SUBSTITUIÇÃO: FECHADURA DE PORTA – FORD TRANSIT MK7 VAN. UTILIZE O SEGUINTE PROCEDIMENTO:

1

Abrir a porta do carro.



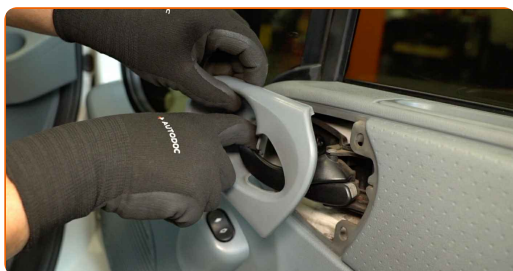
2

Desparafusar os elementos de fixação do painel da porta. Usar uma chave de fendas Phillips.



3

Desmontar o revestimento do puxador da porta.



**4** Desenroscar os parafusos de fixação.



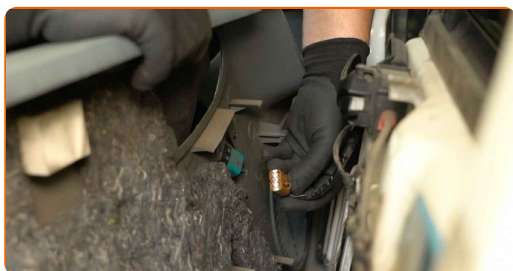
**5** Desmontar o painel da porta. Utilizar uma ferramenta para desmontar revestimentos de plástico.



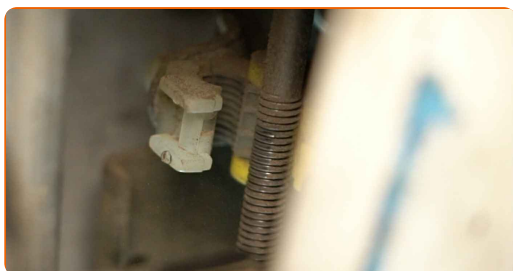
**Importante!**

- Não aplicar força excessiva ao retirar a peça. Caso contrário, poderá danificá-la.

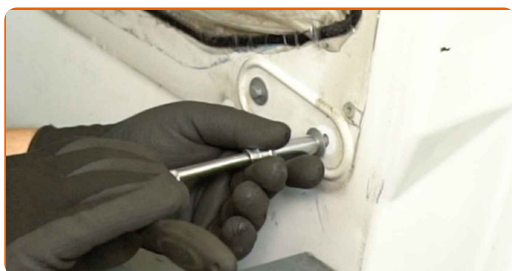
**6** Desligar o conector do interruptor do vidro elétrico.



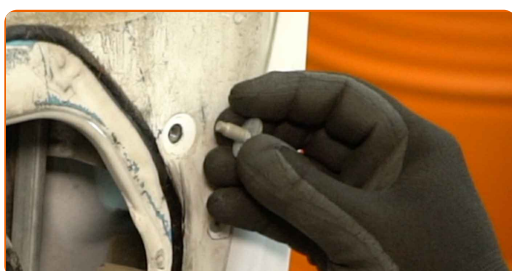
**7** Desencaixar a haste de bloqueio que liga a fechadura ao puxador exterior da porta.



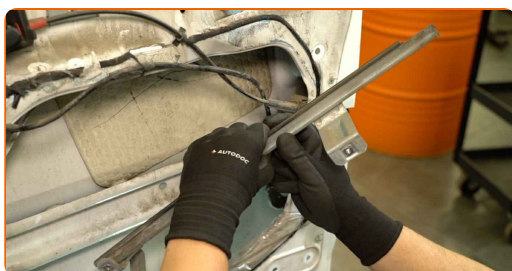
- 8** Desparafusar os elementos de fixação da calha guia da janela. Utilizar uma chave de caixa de 8 mm. Utilizar uma chave de roquete.



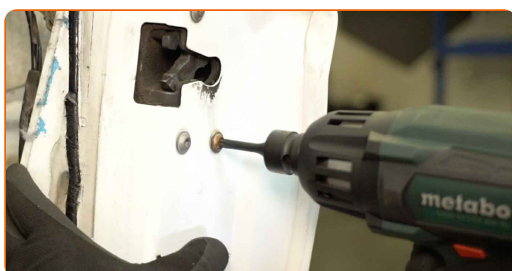
- 9** Retirar os parafusos de fixação.



- 10** Retirar a calha guia do vidro.



- 11** Desenroscar os elementos de fixação da fechadura da porta. Utilizar um bit Torx T30. Utilizar uma chave de fendas elétrica ou de roquete.



- 12** Desenroscar os parafusos de fixação.



13

Retirar a fechadura da porta.



Substituição: fechadura de porta – Ford Transit Mk7 van. Conselho de especialistas da AUTODOC:

- Não aplicar força excessiva ao retirar a peça. Caso contrário, poderá danificá-la.

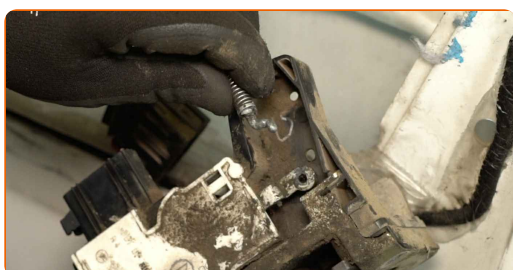
14

Desligar o conector da fechadura da porta.



15

Desconectar o cabo do trinco da fechadura.



**16** Tratar o conector da fechadura da porta. Utilizar um spray para componentes eletrónicos.



**17** Fixar o cabo do trinco a uma nova fechadura de porta.



**18** Ligar o conector à nova fechadura da porta.



**19** Montar a nova fechadura.



**20** Montar os parafusos de fixação.





21

Aparafusar os elementos de fixação da fechadura da porta. Utilizar um bit Torx T30. Utilizar uma chave dinamométrica. Binário de aperto: 12 N·m.



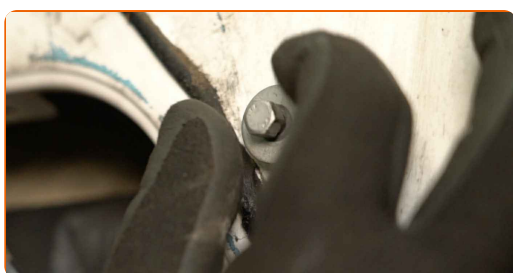
22

Montar a calha guia da janela.



23

Montar os parafusos de fixação.



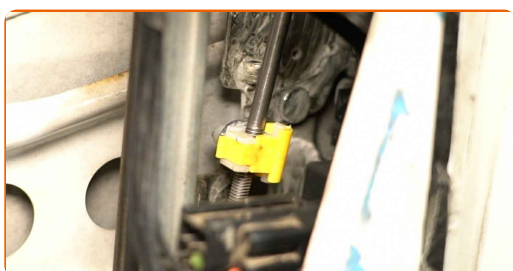
24

Aparafusar os elementos de fixação da calha guia da janela. Utilizar uma chave de caixa de 8 mm. Utilizar uma chave dinamométrica. Binário de aperto: 10 N·m.



25

Encaixar a haste de bloqueio que liga a fechadura ao puxador exterior da porta.



**26** Tratar o conector do interruptor do vidro elétrico. Utilizar um spray para componentes eletrônicos.



**27** Ligar o conector ao interruptor do elevador do vidro.



**28** Voltar a montar o painel da porta.



**29** Fixar o revestimento do puxador da porta.



**30** Enroscar os parafusos de fixação.



31

Apertar os elementos de fixação do painel da porta. Usar uma chave de fendas Phillips.



32

Feche a porta do carro.



33

Verificar se o novo componente está a funcionar.

**MUITO BEM!** 

**VER MAIS TUTORIAIS**

## AUTODOC – ALTA QUALIDADE E PEÇAS DE AUTOMÓVEIS A PREÇOS ACESSÍVEIS ONLINE

APLICATIVO MÓVEL AUTODOC: AGARRE ÓTIMAS OFERTAS E FAÇA COMPRAS CONVENIENTEMENTE



**+ AUTODOC**

GET IT ON  
**Google Play**

Download on the  
**App Store**

**Download**

**UMA ENORME SELEÇÃO DE PEÇAS DE REPOSIÇÃO PARA O SEU AUTOMÓVEL**

**COMPRE PEÇAS DE REPOSIÇÃO PARA FORD**

**FECHADURA DE PORTA: UMA AMPLA SELEÇÃO**

**ESCOLHA AUTO PEÇAS PARA FORD TRANSIT MK7 VAN**

**FECHADURA DE PORTA PARA FORD: COMPRE AGORA**

**FECHADURA DE PORTA PARA FORD TRANSIT MK7 VAN: AS  
MELHORES PROMOÇÕES & OFERTAS**

## **ⓘ DISCLAIMER (ISENÇÃO DE RESPONSABILIDADE):**

O documento contém apenas recomendações gerais que podem ser úteis para os Senhores quando procederem a trabalhos de reparação ou substituição. AUTODOC não se responsabiliza por qualquer perda, lesão, danificação de propriedade que ocorre durante o processo de reparação ou substituição devido a utilização incorreta ou interpretação errada da informação fornecida.

AUTODOC não se responsabiliza por qualquer possível erro ou falta de clareza contidos neste guia. A informação fornecida destina-se exclusivamente a fins de informação e não pode substituir as instruções de especialista.

AUTODOC não se responsabiliza pelo uso incorreto ou perigoso de equipamento, ferramentas e peças de automóvel. AUTODOC recomenda fortemente usar do máximo cuidado e observar as regras de segurança quando proceder a trabalhos de reparação ou substituição. Lembramos: o uso de peças de automóvel de qualidade inferior não garante o nível apropriado de segurança no trânsito.

© Copyright 2024 – Todos os conteúdos deste site, especialmente textos, fotografias e gráficos, estão sob a proteção do copyright. AUTODOC SE reserva todos os direitos, incluindo os direitos de reprodução, publicação, edição e tradução.